

**Skizze zur Einladung zum Grenztermin (ohne Maßstab)**

erstellt: Dipl. Ing. Matthias Kalb ÖbVI

Gemarkung: Strausberg

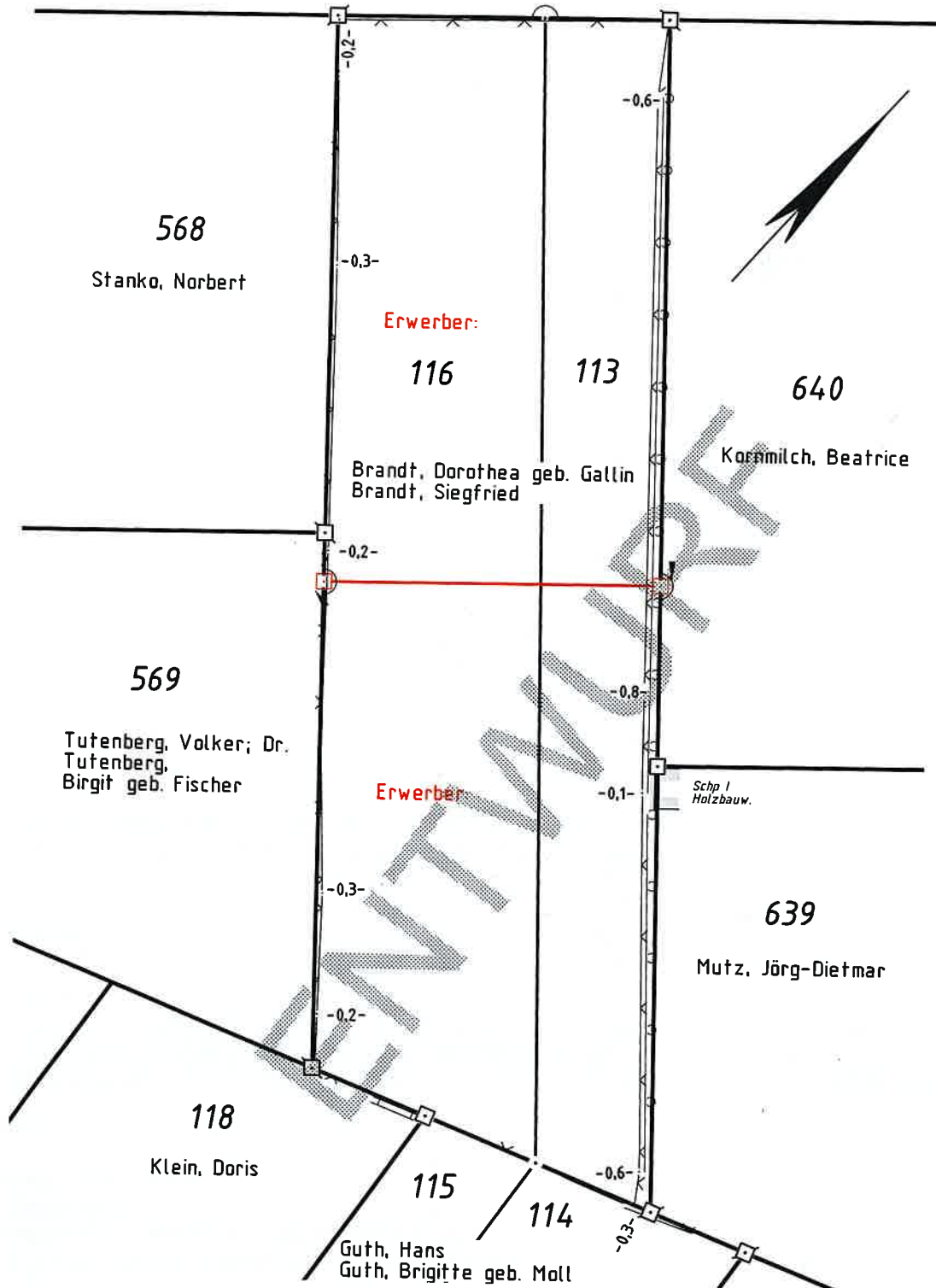
Flur: 9

Flurstücke: 113, 116

GB-Nr.: 230228-T

26

Gustav-Kurtze-Promenade



— Eigentumsgrenze, — Flurstücksgrenze, — Gebäude-, Nutzungsartengrenze

- ☐ Grenzstein, grenzsteinähnliches Grenzzeichen (Zusatz: KS = Kunststoff, SV = Schlagvermarkung, Gr = Granitstein, Bt = Betonstein, F = Feldstein), ☐ wie vor, unterirdisch
- ☐ Grenzstein, seitlich angemessen
- ⊙ B = Bolzen, N = Nagel, M = Metallmarke, Pf = Pfahl, R = Rohr, R+K = Rohr+Kappe, Fl = Flasche, Ke = Kegel, X Mz = Meisselzeichen
- ⊙ D = Drainrohr, Hz = Hohlziegel, Kart = Kartusche

Grenzmauer einseitig, gemeinschaftlich, beiderseitig

Zaun einseitig, gemeinschaftlich Hecke einseitig, gemeinschaftlich

Schwarz = vorgefundene Grenzzeichen, nachgewiesene Grenzen, Schwarz mit roter Umrandung = auf vorgefundenes Grenzzeichen neues aufgesetzt

Rot = neue Grenzen und Grenzzeichen, Rot gekreuzt = entferntes Grenzzeichen, wegfallende Grenze