

ALTENMARKT BEI CHAM - WOHNEN IM ORT DER VIELFALT

Die Stadt Cham liegt circa 60 km nordöstlich von der Stadt Regensburg. Durchzogen wird der Kreis Cham vom Fluss Regen, einem Nebenfluss der Donau. Bis zum heutigen Zeitpunkt zählt die Stadt Cham 16990 Einwohner, Tendenz steigend.

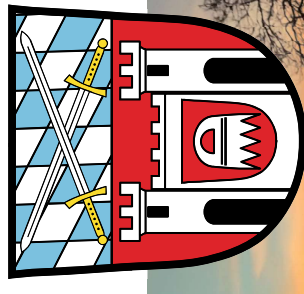
In Cham laden zahlreiche Restaurants und Bars mit regionalen oder internationalen Spezialitäten zum Verweilen ein. Ob ein traditionell bayerischer Wirtshausabend oder doch lieber ein Glas Wein beim Italiener, die Stadt Cham trifft jeden Geschmack. Die unzähligen Freizeitangebote

lassen keine Langeweile aufkommen. Vom Erlebnisbad bis hin zum Märchenschloss, von der wohlthuenden Wellness-Massage bis zum Besuch der Spielbank - alles ist möglich. Wer dann doch lieber wandern gehen möchte kann den Arbet, Osser, Kaitersberg oder Hohen Bogen erklimmen.

Regelmäßige Veranstaltungen wie das Volksfest am Volksfestplatz oder das Altstadtfest am Marktplatz sorgen für eine lebhaftes Stadtleben und bieten den Bürgern die Möglichkeit sich zu vernetzen und die Lebensqualität zu verbessern.

Als zentraler Wirtschaftsort zeichnet sich die Stadt Cham durch eine große Branchenvielfalt aus. Rund 600 kleine, mittlere sowie einige große Unternehmen sind hier ansässig. Davon einige nennenswerte Firmen wie Siemens und Zellner Elektronik AG.

So bildet heute eine vielfältige Wirtschaftsstruktur von Industrie, Handwerk, Handel und Dienstleistungen das Fundament für eine herausragende Position im weltweiten Wettbewerb der Regionen.





MAKROLAGE
ANALYSE: ALTENMARKT BEI CHAM

Wirtschaftsstandort der Region Oberer Bayerischer Wald im Regierungsbezirk Oberpfalz
Anschluss an Bundesstraße B16
Nächstliegenden Autobahnen A3, A93 und A92
Stadt Cham besitzt durch Nähe zu Ballungszentren und eigenes gut ausgebautes Firmennetz

CHAM

STRAUBING

SCHWANDORF

REGENSBURG

LANDSHUT

AMBERG

INGOLSTADT

AUGSBURG

NÜRNBERG

20 KM

40 KM

65 KM

100 KM



Datenquelle: Bayerische Vermessungsverwaltung - www.gedaten.bayern.de

DIE INFRASTRUKTUR

DIE VIELFALT DER STADT CHAM. ALLE ANNEHM-
LICHKEITEN VOR DER HAUSTÜRE.

BILDUNG: Kindergarten, Kindertagesstätte, Grundschule, Mittelschule, Gymnasium, Realschule, Mädchen-Realschule, Musikschule, Berufsschule, BOS, Förderschule, Eckert Schulen, Luftfahrtschule.

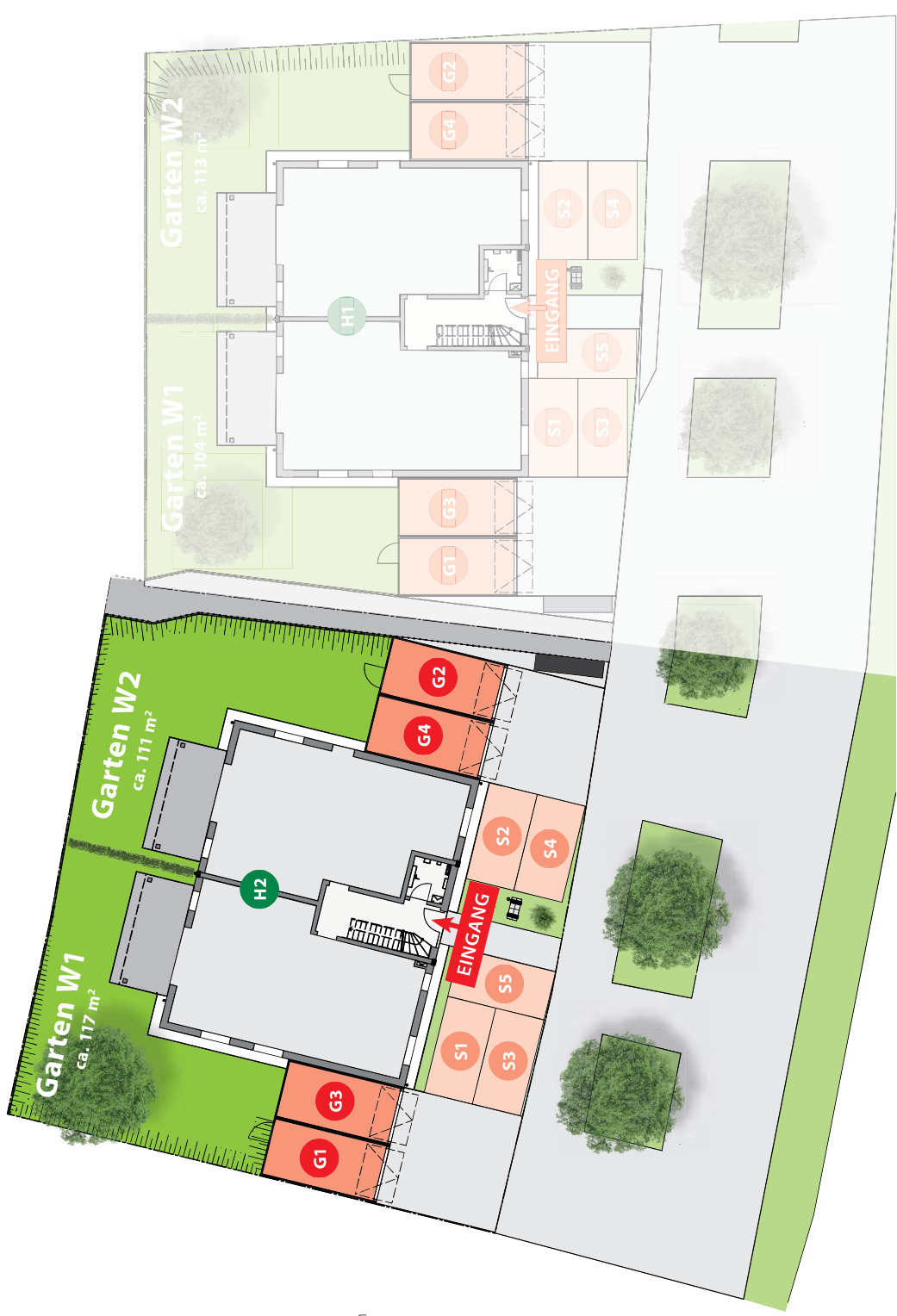
 **FREIZEIT:** Freizeitbad, Aussichtsplattform Gipfelsteig Hohenbogen, Churfürstpark Loifing, Wander- und Radweg, Spielplatz, Indoor Spielplatz, Golfplatz, Flugplatz, Sportverein, Nähe zum Bayerischen Wald und zu verschiedenen Seen.

 **NAHVERSORGUNG:** Edeka, Lidl, Rewe, Netto, Metzgerei, Bäckerei, Sparkasse, Autohaus, Kfz-Werkstatt, Friseur, Baumarkt, Tankstelle uvm.

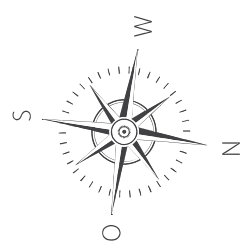
 **VERKEHRSANBINDUNG:** Bundesstraße B16, B20 und B85 direkt, nächstgelegene Autobahnen A3, A93 und A92. Enges Nahverkehrsnetz durch Verkehrsgemeinschaft Landkreis Cham (VLC), Flughafen München in ca. 170 min erreichbar.

 **GESUNDHEIT:** Gemeinschaftspraxis, Physiotherapie, Zahnarzt, Augenarzt, Facharzt Internist, HNO Arzt, Kinderarzt, Akupunkteur, Orthopäde, Apotheke, Tierarzt, uvm.

GARTENANTEILE
GARAGEN- UND STELLPLATZEINTEILUNG
MÜLLSTELLPLÄTZE



- Hausnummer (H)
- Garagen (G) zu Wohnungsnummer
- Stellplätze (S) zu Wohnungsnummer
- Gartenanteile Erdgeschosswohnungen
- Gemeinschaftsflächen / öffentliche Grünflächen
- Müllstellplätze





ERDGESCHOSS

WOHNUNG 1

Diele	8,15
Bad	7,23
Schlafen	14,86
Kind	12,82
Wohnen/Kochen/Essen	28,84
Abstell.	2,99
Terrasse 1/2	8,64
Gesamt	83,53

WOHNUNG 2

Diele	6,96
Schlafen	17,60
Bad	7,80
Büro	7,52
Wohnen/Kochen/Essen	28,84
Abstell.	2,76
Terrasse 1/2	8,64
Gesamt	80,12

ERDGESCHOSS Nutzflächenberechnung

HAR	3,79
TRH EG	11,47
Gesamt	15,26



Gartenanteil Wohnung 1
 Übersicht siehe Seite 5

Gartenanteil Wohnung 2
 Übersicht siehe Seite 5

OBERGESCHOSS



WOHNUNG 3

Diele	7,90
Bad	6,98
Schlafen	15,22
Kind	12,87
Wohnen/Kochen/Essen	28,84
Abst.	3,21
Balkon ½	7,20
Gesamt	82,22

WOHNUNG 4

Diele	9,15
Bad	7,04
Schlafen	15,72
Kind	12,92
Wohnen/Kochen/Essen	28,89
Abst.	3,21
Balkon ½	7,20
Gesamt	84,13

OBERGESCHOSS Nutzflächenberechnung

TRH OG	8,89
Gesamt	8,89

Maßstab 1 : 100

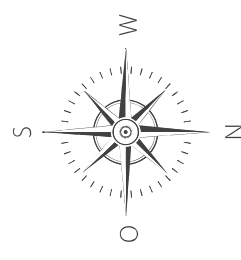
DACHGESCHOSS

WOHNUNG 5 Wohnflächenberechnung

Wohnen/Kochen/Essen	25,57
Schlafen	16,09
Diele	14,30
Bad	7,15
Loggia 1/2	4,19
Gesamt	67,30

WOHNUNG 5 Wohnnutzfläche

Wohnen/Kochen/Essen	34,14
Schlafen	20,90
Diele	14,30
Bad	7,15
Loggia	8,37
Gesamt	84,86

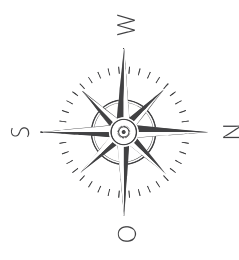


Maßstab 1 : 100

DACHGESCHOSS

DACHGESCHOSS Nutzflächenberechnung

TRH DG	10,76
Heizraum	8,18
Abst. 1	8,07
Abst. 2	4,74
Abst. 3	7,23
Abst. 4	10,95
Gesamt	49,93



Maßstab 1 : 100