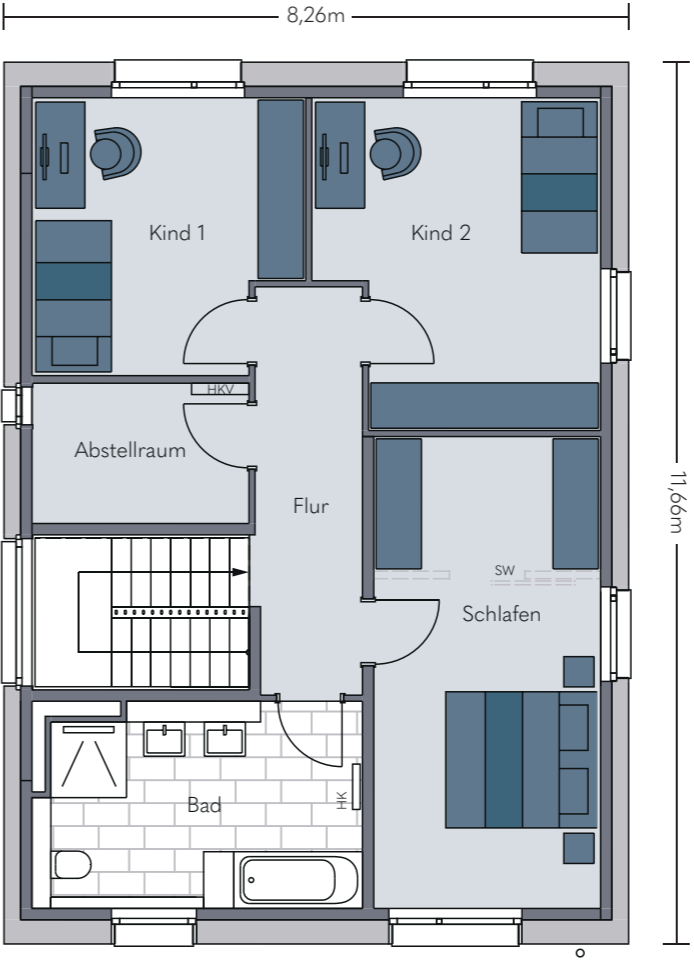


Einfamilienhaus

Beispiel Einfamilienhaus Nr. 12 im 1. Bauabschnitt

Die Zuordnung der einzelnen Hauseinheiten entnehmen Sie bitte dem Lageplan.



ERDGESCHOSS

Wohnfläche	m²
Diele	11,31
WC	3,06
Kochen/Essen	17,01
Wohnen	22,17
Arbeiten	12,10
Terrasse (16,80)	8,40
Gesamt	74,05
Nutzfläche	m²
HZG/HWR	5,62
Gesamt	5,62

OBERGECHOSS

Wohnfläche	m²
Flur	7,83
Abstellraum	5,32
Kind 1	12,37
Kind 2	15,34
Schlafen	18,72
Bad	11,39
Gesamt	70,97

GESAMT

Wohnfläche	m²
Erdgeschoss	74,05
Obergeschoss	70,97
Gesamt	145,02
Nutzfläche	m²
Erdgeschoss	5,62
Gesamt	5,62
Wohn-/Nutzfläche	150,64