

## Ihr persönlicher Ansprechpartner

CAPERA Immobilien Service GmbH NL  
Neu-Isenburg  
Dornhofstraße 100  
63263 Neu-Isenburg  
Frau Melani Alagic  
m.alagic@capera-immobilien.de



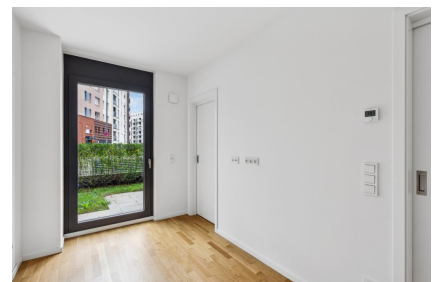
## Charmante 3 Zimmer Wohnung mit Terrasse in Frankfurt-Ostend

### Objektdetails

Objekt:	60314 Frankfurt am Main, Ferdinand-Happ-Straße 23
Objekt-Nr.:	17416-209
Nettokaltmiete:	1350,00 €
Nebenkosten:	353,74 €
Heizkosten:	(in Nebenkosten enthalten)
Gesamtmiete:	1703,74 €
Kaution:	4050

### Weitere Details

Wohnungstyp:	3-Zimmer Wohnung
Wohnfläche:	ca. 77 m <sup>2</sup>
Bezugsfrei ab:	nach Vereinbarung
Baujahr:	2022
Zimmeranzahl:	3
Objektzustand:	Neuwertig
Dachgeschoß:	Nein
Parkplatz:	Nein
Rollstuhlgerecht:	Ja
Aufzug:	Ja
Balkon / Terrasse:	Ja
Einbauküche:	Ja
Garten/ -mitbenutzung:	Ja
Keller:	Nein
Gäste WC:	Ja
Möbliert:	Nein



## Ihr persönlicher Ansprechpartner

CAPERA Immobilien Service GmbH NL

Neu-Isenburg

Dornhofstraße 100

63263 Neu-Isenburg

Frau Melani Alagic

m.alagic@capera-immobilien.de



## Objektbeschreibung

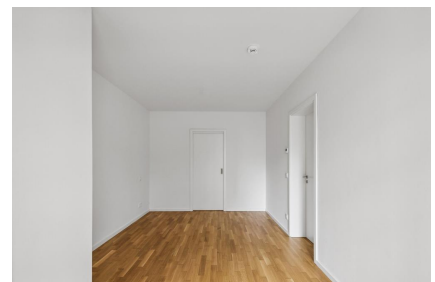
Diese charmante 3-Zimmer-Wohnung im Erdgeschoss bietet eine perfekte Kombination aus Komfort und Gemütlichkeit. Der Wohn-/ Essbereich ist lichtdurchflutet und bietet direkten Zugang zur Terrasse mit eigenem Gartenbereich und Wasseranschluss zur Bewässerung.

Die moderne Küche ist funktional gestaltet und mit hochwertigen Geräten ausgestattet, sodass das Kochen zum Vergnügen wird. Der Essbereich lädt zu geselligen Mahlzeiten mit Familie und Freunden ein. Die beiden En Suite Schlafzimmer bieten die perfekte Kombination aus Komfort und Luxus.

Weitere Merkmale wären: Fußbodenheizung, Eichen-Parkettboden und dreifach verglaste Isolierfenstern mit elektrischen Jalousien.

Ein professionelles Hausmeisterunternehmen übernimmt die reibungslose Pflege und Instandhaltung des Objektes.

Auf Wunsch kann selbstverständlich auch ein Tiefgaragenplatz angemietet werden.



## Lage und Infrastruktur

Das Frankfurter Ostend befindet sich spätestens seit dem Umzug der Europäischen Zentralbank in den Prachtbau an der Sonnemannstraße im Jahre 2014 im Wandel. Ehemals als Industrie- und Arbeiterviertel bekannt, hat sich das Ostend zunehmend zu einem der gefragtesten Stadtteile Frankfurts entwickelt. Die Hanauer Landstraße, Herzstück des Ostends, ist seit jeher bekannt für namhafte Autohäuser, Möbelhäuser, Baumärkte sowie natürlich die bunte und kreative Gastronomie- und Clubszene. Der Ostpark ist ein Magnet für Sportbegeisterte, Familien und Erholungssuchende und bietet einen hohen Freizeitwert für den gesamten Stadtteil und darüber hinaus. Auch die Infrastruktur hat sich stetig weiterentwickelt und verbessert. Einkaufsmöglichkeiten wie das riesige EDEKA-Scheck-In-Center, Bäckereien, Apotheken, Ärzte, Fitness-Studios und viele weitere Einrichtungen des täglichen Bedarfs haben die Wohn- und Lebensqualität nachhaltig angehoben.

Ihr persönlicher Ansprechpartner  
CAPERA Immobilien Service GmbH NL  
Neu-Isenburg  
Dornhofstraße 100  
63263 Neu-Isenburg  
Frau Melani Alagic  
m.alagic@caper-immobilien.de



## Sonstiges

---

Wir freuen wir uns über Ihre Kontaktaufnahme!

