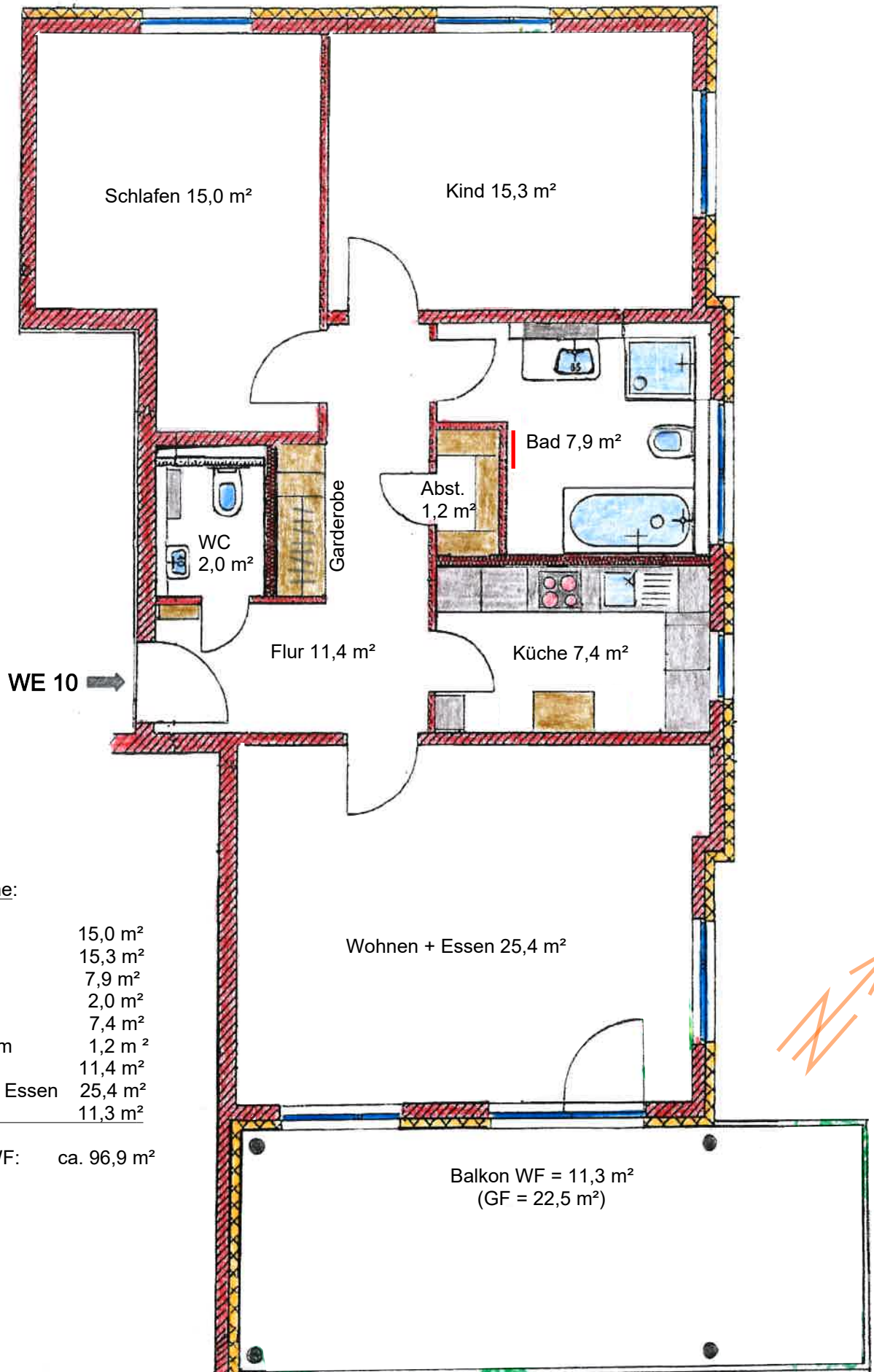


# 3-Zi.-Whg. im 1. OG, Bessemerstraße 32a, 90411 Nürnberg



## Wohnfläche:

|                |                     |
|----------------|---------------------|
| Schlafen       | 15,0 m <sup>2</sup> |
| Kind           | 15,3 m <sup>2</sup> |
| Bad            | 7,9 m <sup>2</sup>  |
| WC             | 2,0 m <sup>2</sup>  |
| Küche          | 7,4 m <sup>2</sup>  |
| Abstellraum    | 1,2 m <sup>2</sup>  |
| Flur           | 11,4 m <sup>2</sup> |
| Wohnen + Essen | 25,4 m <sup>2</sup> |
| Balkon         | 11,3 m <sup>2</sup> |

Gesamt-WF: ca. 96,9 m<sup>2</sup>