



MARBELLA'S NEW SECRET

Resort living

Naturaleza, vistas de ensueño, tranquilidad, ubicación de lujo... Descubra un nuevo estilo de vida.

39 pisos y dúplex de 2, 3 y 4 dormitorios en los que disfrutar al máximo de la vida mediterránea.

Como si estuvieras de vacaciones.

Nature, dream views, tranquility, luxurious location... Discover a new lifestyle.

39 apartments and duplexes with 2, 3 and 4 bedrooms in which to enjoy Mediterranean life to the fullest.

Like you're on vacation.

Piscina exterior
Outdoor pool

Imagina esos días de verano en tu piscina con vistas al mar...
Imagine those summer days in your pool with sea views...

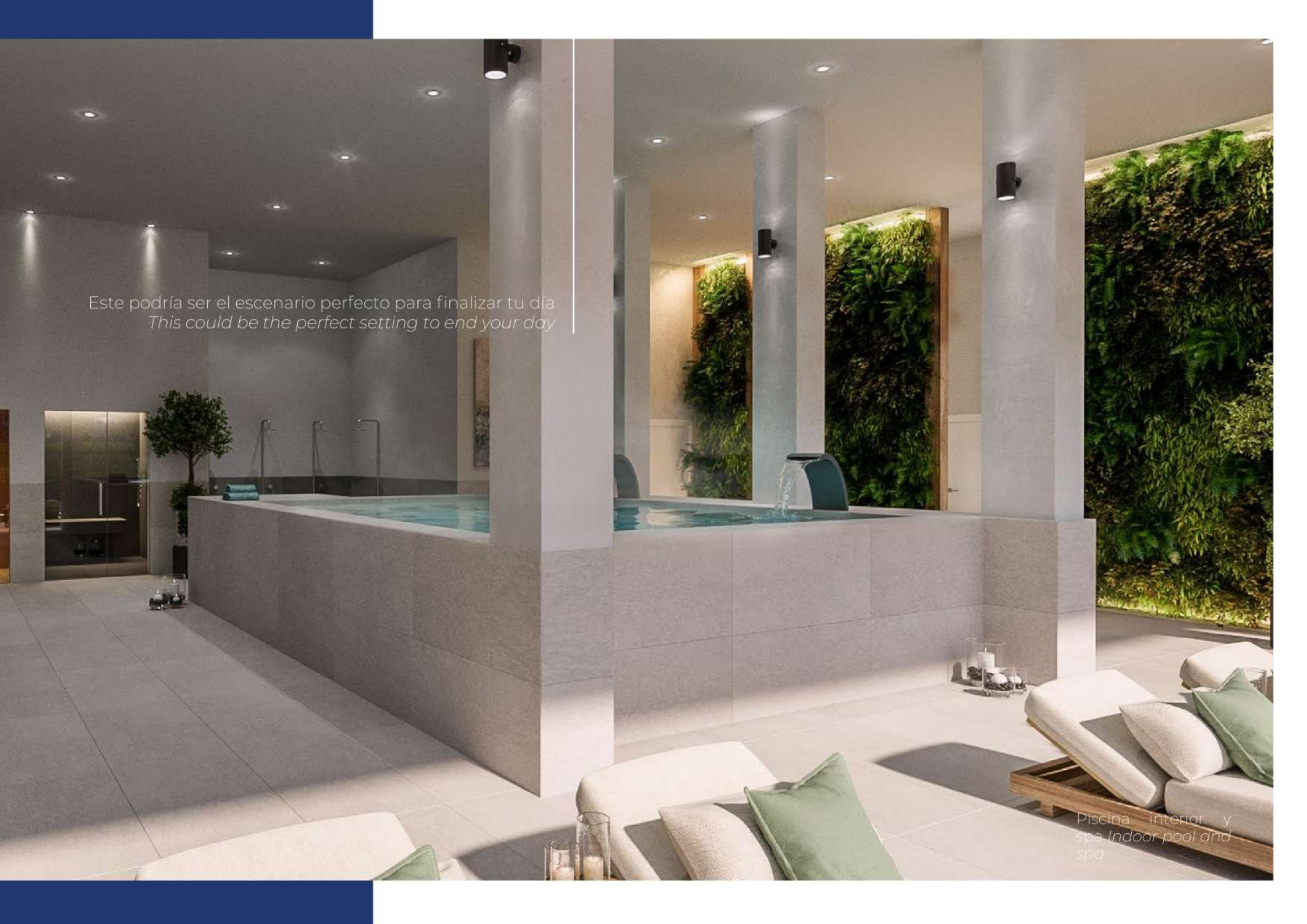


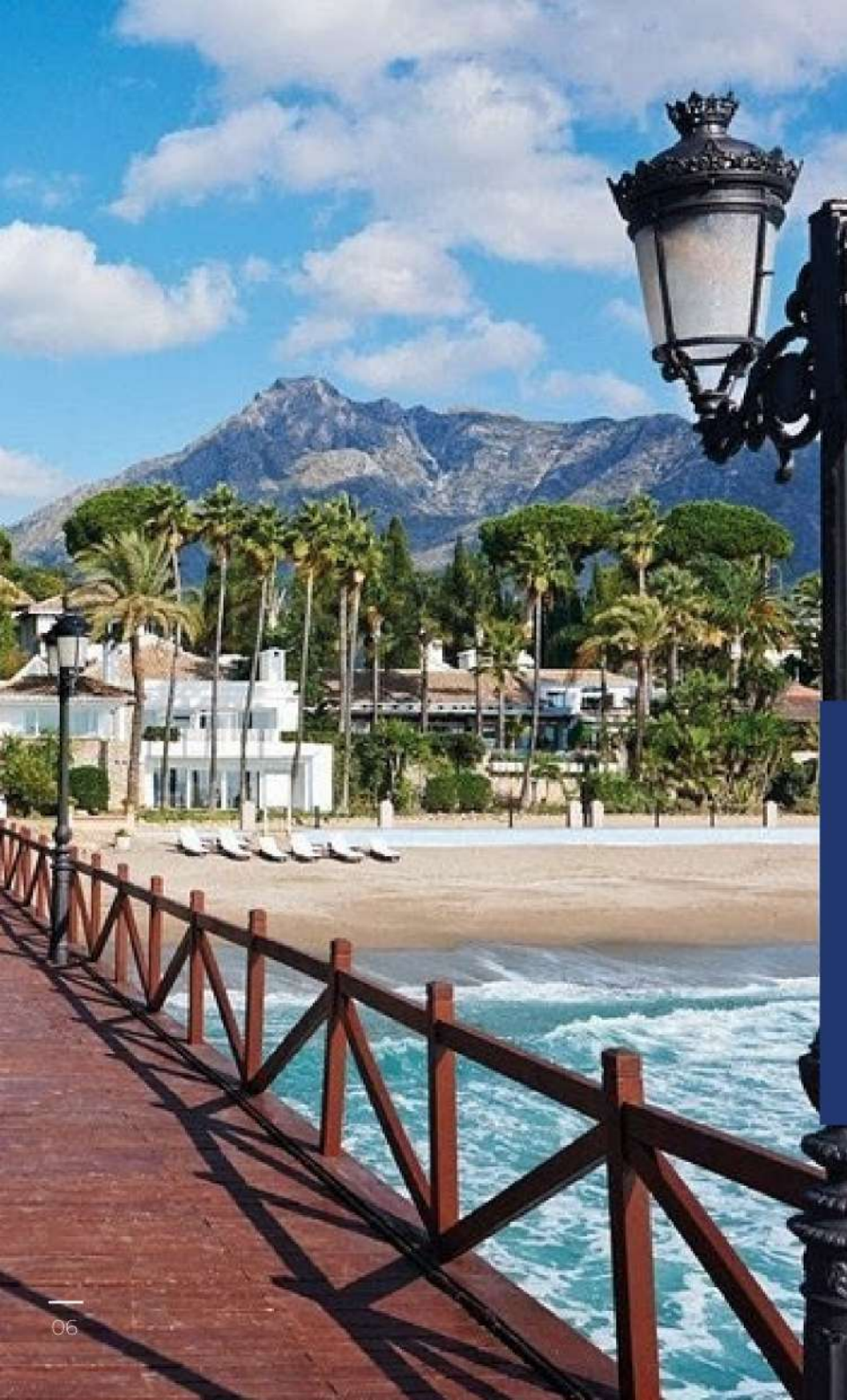
Piscina
exterior
Outdoor pool



Este podría ser el escenario perfecto para finalizar tu día
This could be the perfect setting to end your day

Piscina interior y
spa *Indoor pool and
spa*





La Costa del Sol

Mar, montaña, naturaleza, cultura, pueblos escondidos entre encinas... Todo eso y mucho más es la Costa del Sol. Sus más de **320 días de sol al año** hacen que quienes la visitan siempre quieran volver.

La Costa del Sol es conocida como **Costa del Golf** entre los amantes de este deporte, gracias a sus **más de 40 campos**. La mitad de ellos se encuentran en Marbella.

*Sea, mountains, nature, culture, villages hidden among holm oaks... All this and much more is the **Costa del Sol**. Its more than **320 days of sunshine a year** make those who visit it always want to return.*

*The Costa del Sol is known as **Costa del Golf** among lovers of this sport, thanks to its **more than 40 courses**. Half of them are in Marbella.*



Marbella centro: 6 km
Puerto Banús: 16 km
Estepona: 38 km
Málaga: 65 km



Hospital Costa del Sol: 8 km
Hospital Quirón (Marbella): 6 km
Hospital Cenyt (Estepona): 34 km



Málaga: 52 km
Gibraltar: 84 km
Granada: 169 km



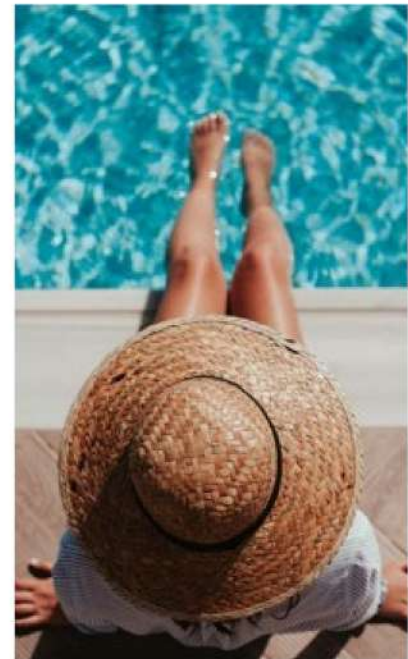
La Cañada Shopping: 7 km
Plaza del Mar: 8 km
Miramar shopping centre: 29 km
El Corte Inglés Puerto Banús: 17 km



Río Real Golf: 8 km
Marbella Golf: 10 km
Sta. Clara Golf: 10 km
Sta. María Golf Club: 14 km
Greenlife Golf: 15 km
Aloha Golf: 15 km
R. C. G. Las Brisas: 16 km
La Siesta Golf: 20 km
Miraflores Golf: 21 km



Colegio bilingüe Las Chapas: 9 km
Col. Platero Marbella: 13 km
Novaschool Calahonda: 19 km
Colegio Ecos: 18 km





Vive Marbella

La vida en Marbella abarca **toda una paleta de colores**.

Desde el **blanco** más tradicional de las casitas encaladas del puerto pesquero al dorado del lujo de la Milla de Oro.

Pasando por el elegante **negro** de los clubes nocturnos de

Puerto Banús, por el **azul** y **ocre** de sus casi 30 kilómetros de litoral o por los cientos de matices de las flores que cuelgan de los balcones en su casco antiguo.

Por eso, vivir (en) **Marbella es un auténtico privilegio**.

*Life in Marbella encompasses **a whole palette of colors**.*

*From the most traditional **white** of the whitewashed houses of the fishing port to the **golden** luxury of the Golden Mile.*

*Passing by the elegant **black** of the nightclubs of Puerto*

*Banús, by the **blue** and **ocher** of its almost 30 kilometers of coastline or by the hundreds of shades of the flowers that hang from the balconies in its old town.*

*Therefore, living (in) **Marbella is a real privilege**.*



Gimnasio
Gym

Lifestyle

Imagina que llegas a casa después de un largo día. ¿Qué te parecería desconectar del mundo en el **spa**? O liberar adrenalina y quemar calorías en la **zona de gimnasio con terraza exterior**. O tomarte algo en el **poolbar**.

Imagina que no tuvieras que salir de para trabajar y pudieras hacerlo en su **área de coworking**.

En , si lo imaginas, puedes hacerlo.

*Imagine that you come home after a long work trip. How about disconnecting from the world at the **spa**? Or release adrenaline and burn calories in the **gym area with outdoor terrace**. Or have a drink at the **poolbar**.*

*Imagine that you did not have to leave to work and could do it in their **coworking area**.*

At , if you can imagine it, you can do it.



Coworking

El lujo de la luz, a tu alcance

The luxury of light at your fingertips

Hay dos palabras que evocan perfectamente el innovador concepto: **luz y vistas**. Alrededor de ellas gira el diseño de las 4 alturas en las que se distribuyen los **39 apartamentos y áticos dúplex con solarium** de este exclusivo residencial.

Gracias a su situación excepcional, **a solo 10**

minutos del centro de

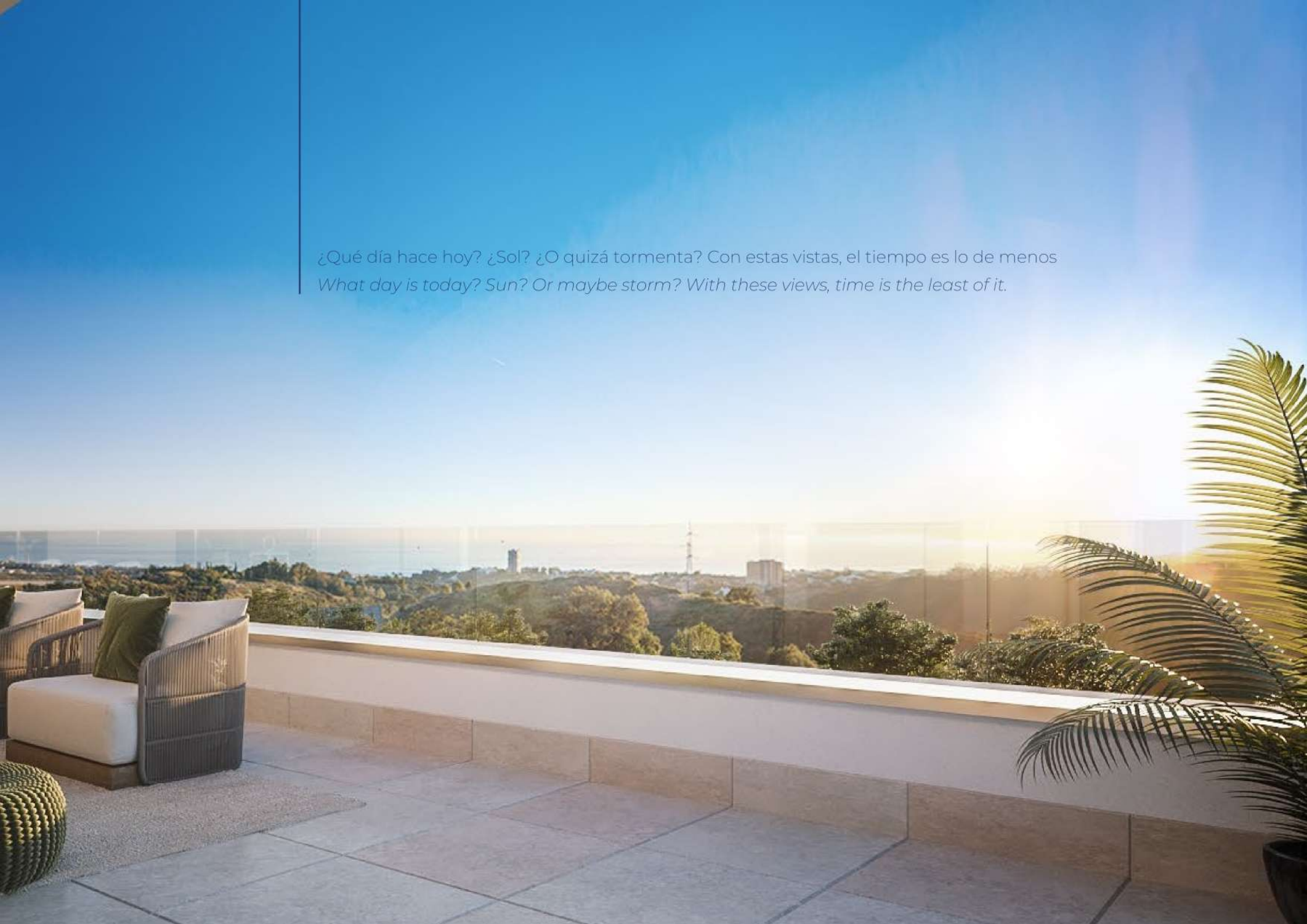
Marbella encontrarás la tranquilidad y la **vida de resort** con la que siempre has soñado.

*There are two words that perfectly evoke the innovative concept: **light and views**. Around them revolves the design of the 4 heights in which the **39 apartments and duplex penthouses with solarium** of this exclusive residential area are distributed.*

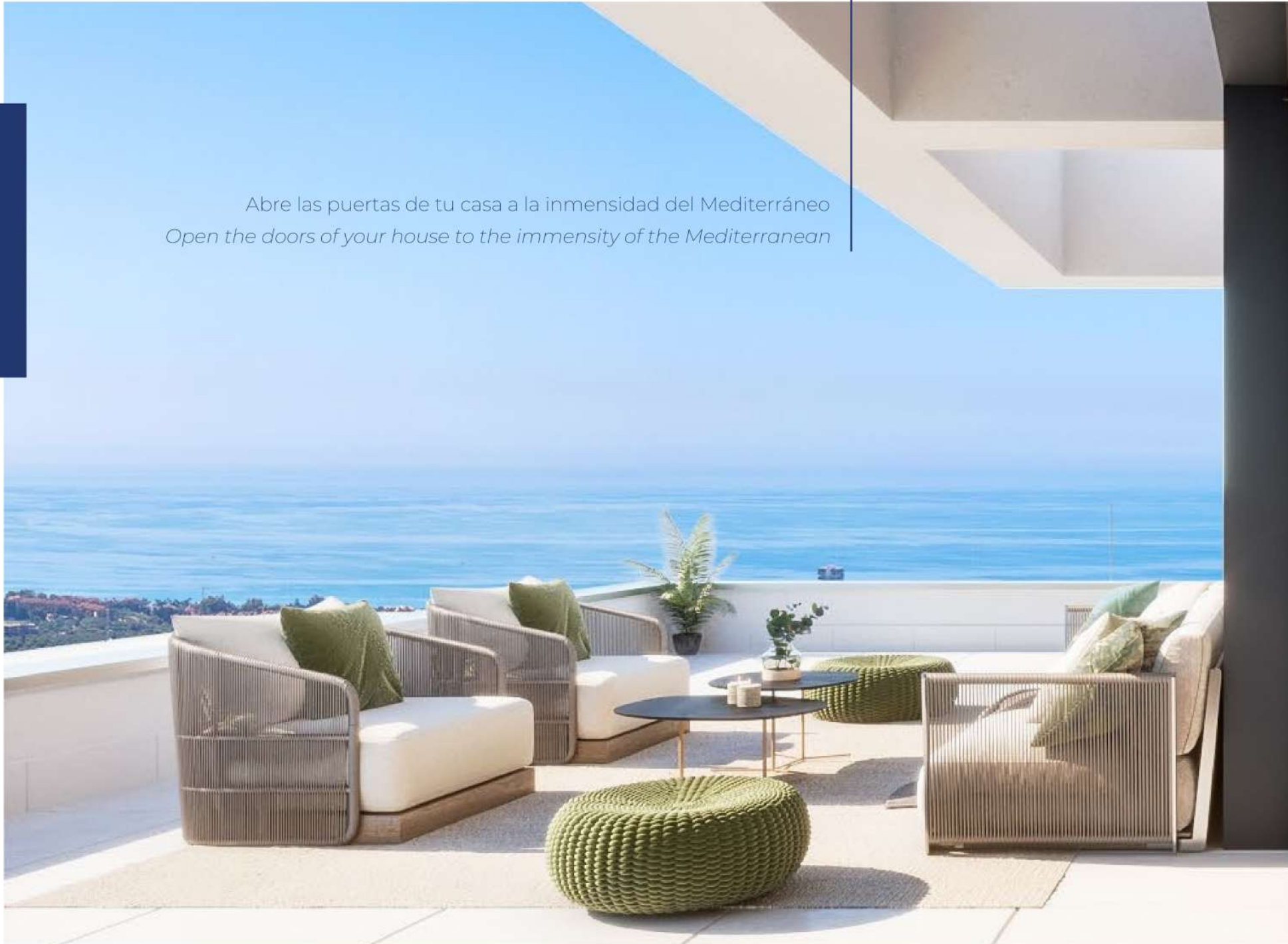
*Thanks to its exceptional location, in the upper area, just **10 minutes from Marbella city center**, you will find the tranquility and **resort life** you have always dreamed of.*



¿Qué día hace hoy? ¿Sol? ¿O quizá tormenta? Con estas vistas, el tiempo es lo de menos.
What day is today? Sun? Or maybe storm? With these views, time is the least of it.



Abre las puertas de tu casa a la inmensidad del Mediterráneo
Open the doors of your house to the immensity of the Mediterranean





La vida son momentos. Tú eliges dónde vivirlos.
*Life is moments. You choose where to live
them.*





El escenario de la
obra de tu vida

*The stage of
your life's play*

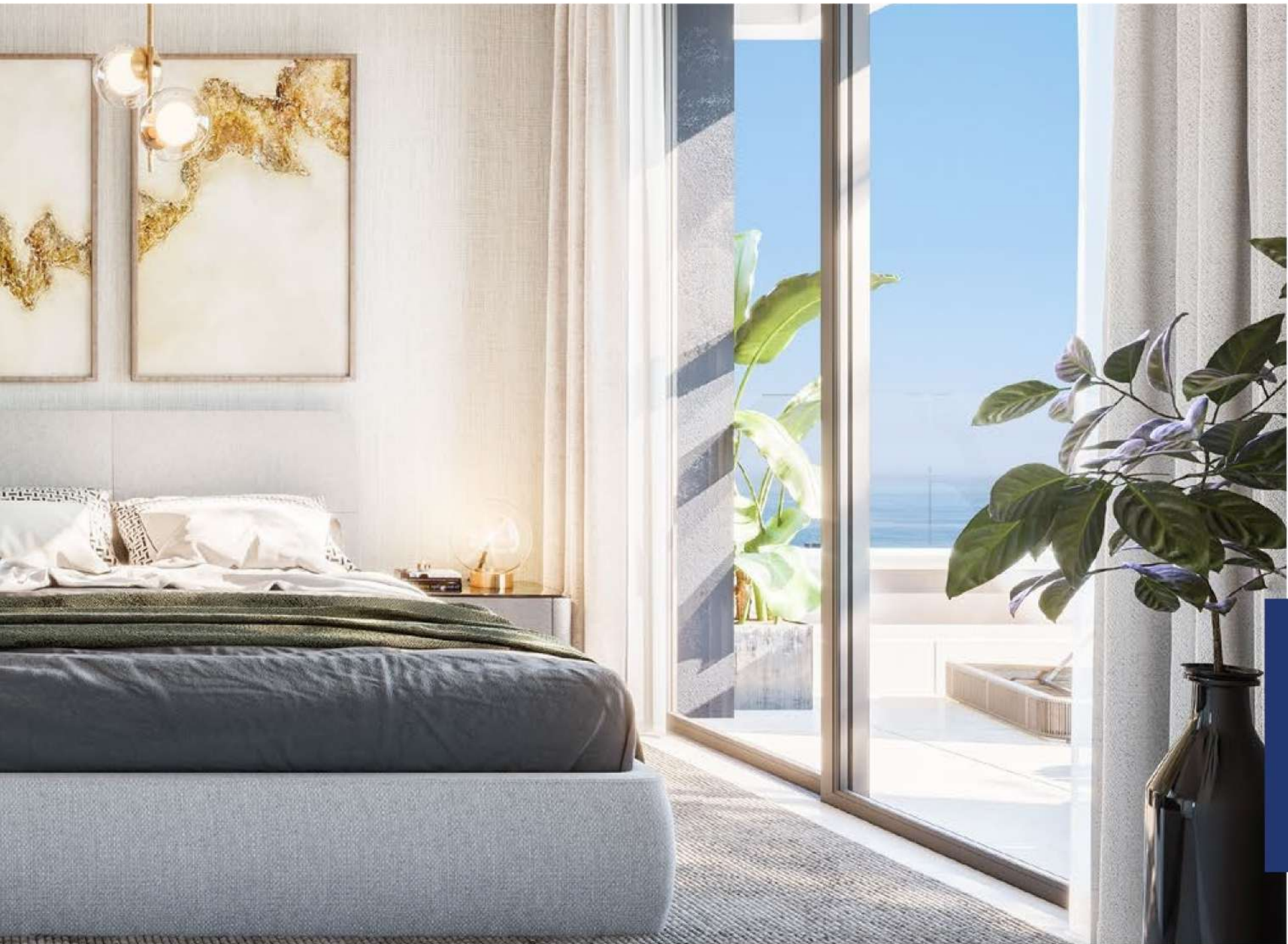
Cuando se trata de tu hogar, el **espacio** es lo más importante. Por eso hemos diseñado para ti unas **estancias amplias y diáfnas** con cocinas abiertas al salón y **detalles premium** en baños y dormitorios.

La sensación de amplitud en las estancias se acentúa con la **continuidad entre terraza y salón**, que puedes personalizar a tu gusto si así lo deseas.

When it comes to your home, **space** is the most important thing. That is why we have designed for you **spacious and open rooms** with kitchens open to the living room and **premium details** in bathrooms and bedrooms.

The feeling of spaciousness in the rooms is accentuated by the **continuity between the terrace and the living room**, which you can customize to your liking if you wish.







A tu manera — Your way

A todos nos gusta dejar nuestro sello personal en lo que hacemos. Cuando se trata de nuestra casa, más aún.

Por eso, ponemos a disposición de los clientes varias opciones de personalización en cocinas, pavimentos y baños.

We all like to put our personal stamp on what we do. When it comes to our home, even more so.

For this reason, we offer customers several customization options in kitchens, floors and bathrooms.



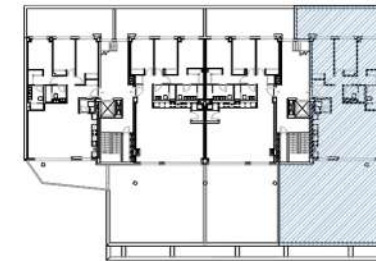
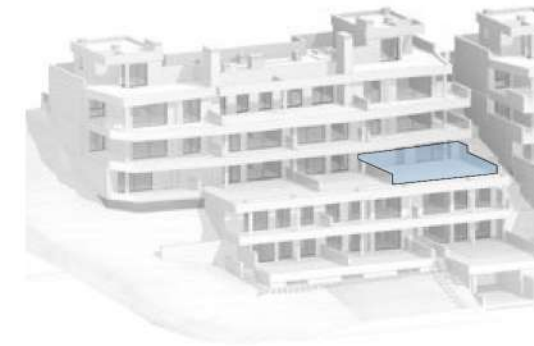
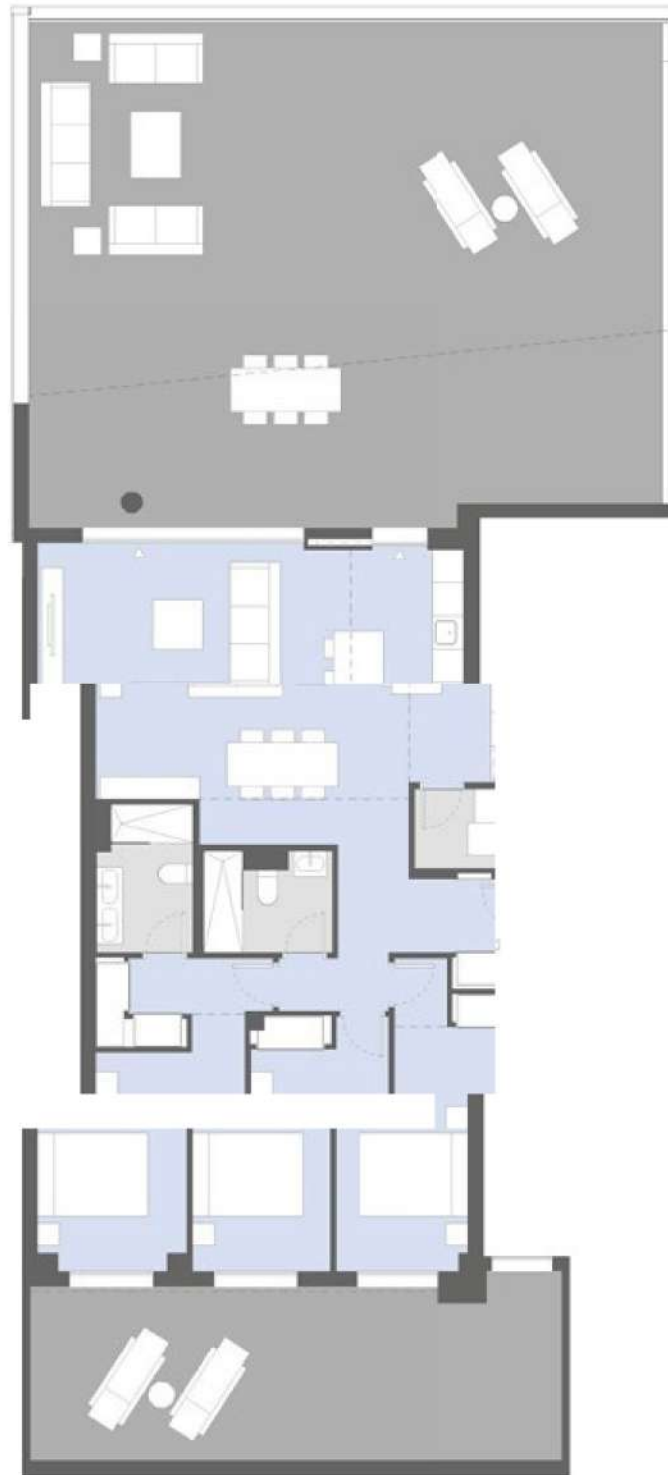
Personalízalo como quieras.
Customize it however you want.





Un solarium para los días de verano o esas veladas que se alargan hasta el amanecer
A solarium for summer days or those evenings that last until dawn

Planos Floorplans



Nivel 0



0 2 4m
ESCALA GRÁFICA

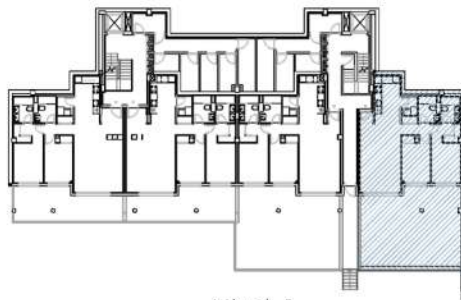
Bloque 1 Portal 2 Letra B | 3 Dormitorios

CUADRO DE SUPERFICIES

Sup. Útil Interior Vivienda	96,6 m ²
Sup. Útil Terraza Cubierta	39,5 m ²
Sup. Útil Total Vivienda	230,6 m ²
Sup. Cons. Int. Vivienda + pp. ZZCC	159,6 m ²
Sup. Útil Ext. Terraza Descubierta	94,5 m ²
Sup. Util Total Vivienda RD218/2005	106,8 m ²
Sup. Cons. Total Vivienda RD218/2005	125,0 m ²

Las superficies indicadas están calculadas conforme al Decreto 218/2005 de información al consumidor en la compraventa y arrendamiento de viviendas en Andalucía.

"El presente plano no es definitivo, ya que ha sido elaborado conforme al Proyecto Básico del Edificio y, por tanto, se reserva la facultad de incluir las modificaciones necesarias por exigencias técnicas y/o jurídicas u ordenadas por cualesquiera administraciones u organismo públicos, ajustándolos en todo caso al Proyecto de Ejecución. Los elementos accesorios (por ejemplo, el mobiliario incluido en la zona de la cocina o elementos de jardinería) son meramente ilustrativos. Los giros de puertas y la distribución de aparatos sanitarios no son vinculantes. Las superficies expresadas son aproximadas, pudiendo experimentar modificaciones por razones de índole técnico y/o legal en el desarrollo de la ejecución de las obras."



Nivel -1



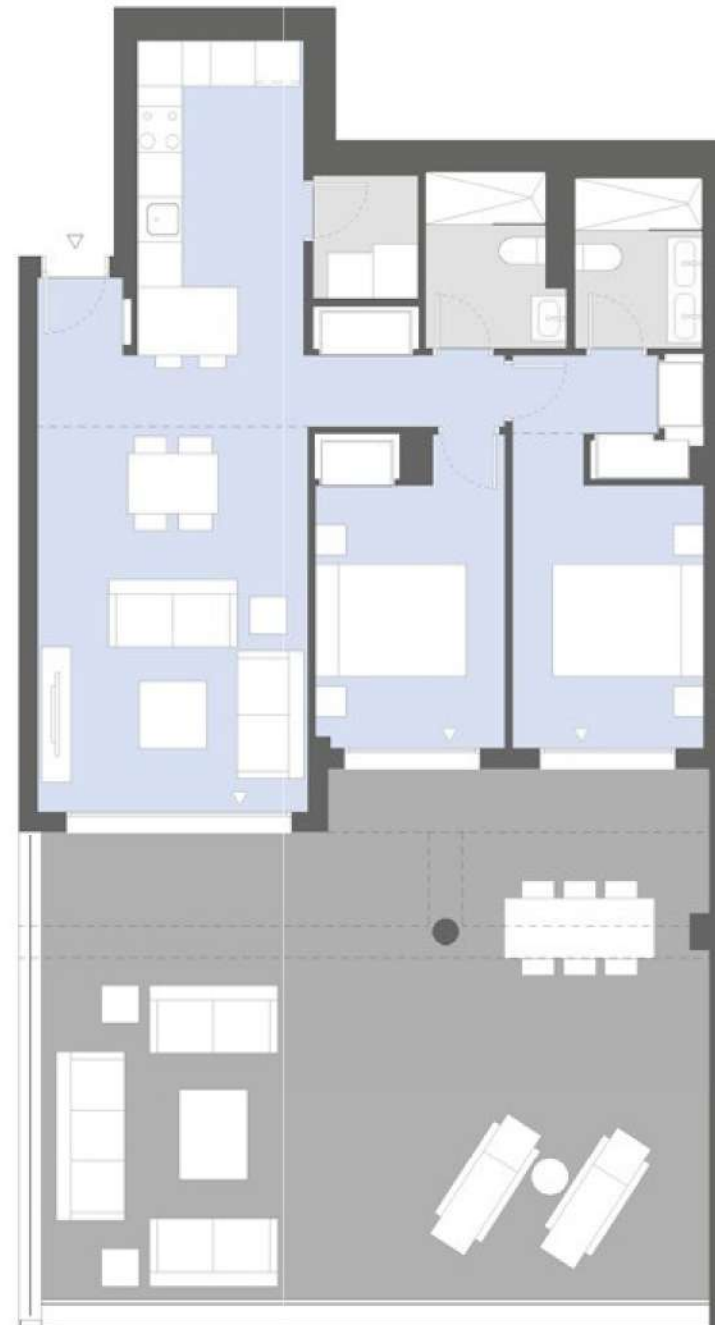
0 1 2 3m
ESCALA GRÁFICA

Bloque 2 Portal 2 Letra B | 2 Dormitorios

CUADRO DE SUPERFICIES

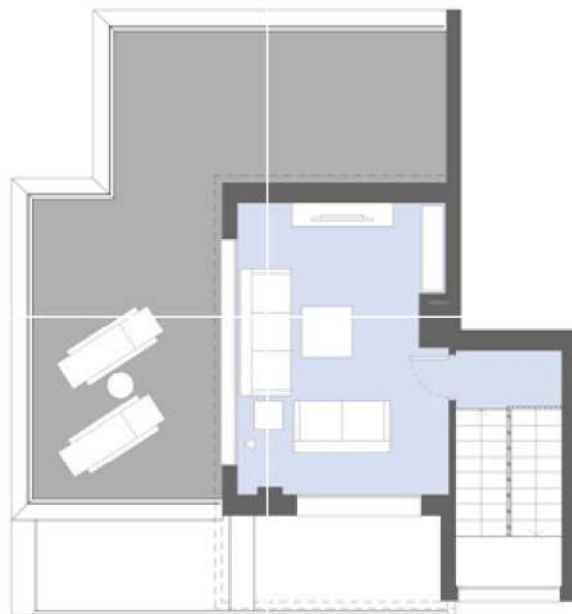
Sup. Útil Interior Vivienda	68,5 m ²
Sup. Útil Terraza Cubierta	4,3 m ²
Sup. Útil Total Vivienda	128,1 m ²
Sup. Cons. Int. Vivienda + pp. ZZCC	108,8 m ²
Sup. Útil Ext. Terraza Descubierta	55,3 m ²
Sup. Útil Total Vivienda RD218/2005	75,7 m ²
Sup. Cons. Total Vivienda RD218/2005	92,6 m ²

The surfaces indicated are calculated in accordance with Decree 218/2005 on consumer information on the sale and rental of homes in Andalusia.



This plan is not final, since it has been prepared in accordance with the Basic Project of the Building and, therefore, reserves the right to include the necessary modifications due to technical and / or legal requirements or ordered by any administrations or public bodies, adjusting them in any case to the Execution Project. The accessory elements (for example, the furniture included in the kitchen area or garden elements) are merely illustrative. Door turns and sanitary ware distribution are not binding. The surfaces expressed are approximate, and may undergo modifications for technical and / or legal reasons in the development of the execution of the works.

Planos Floorplans



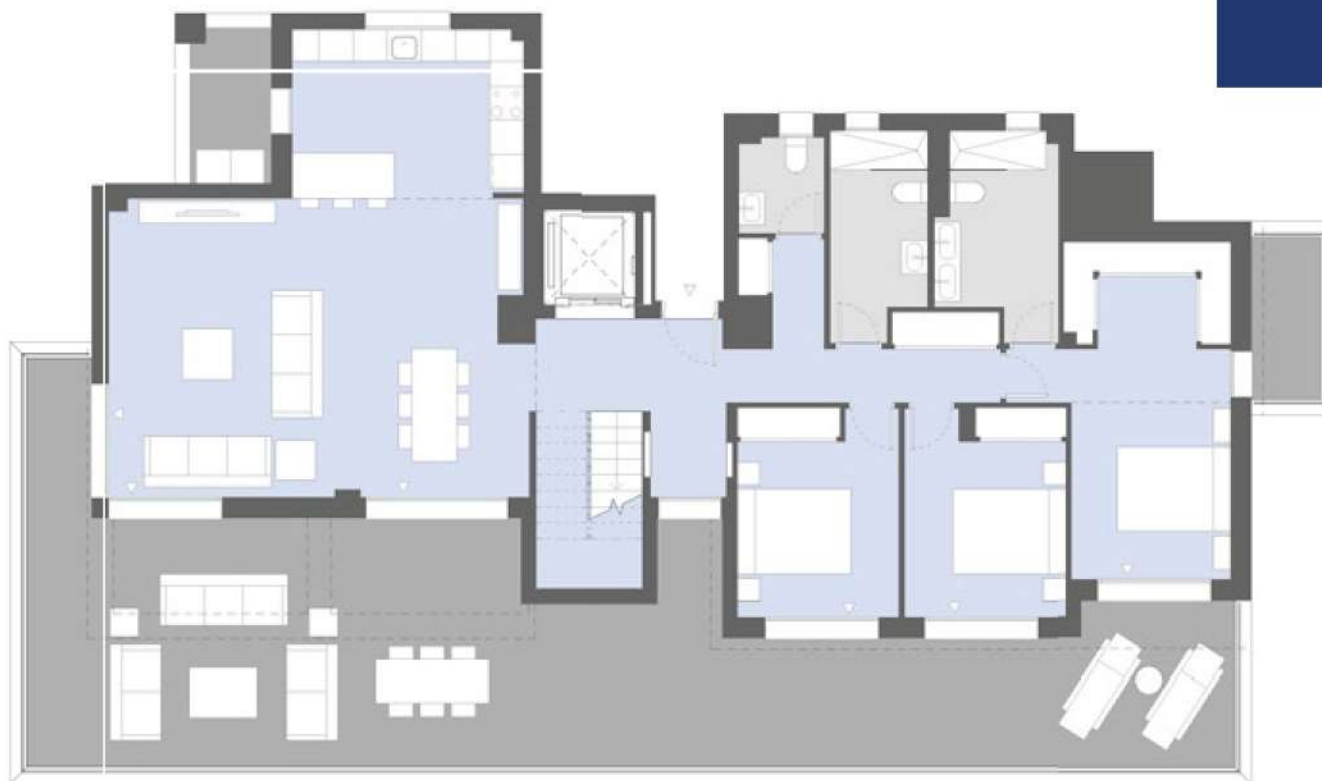
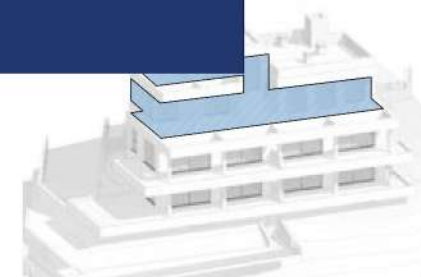
Bloque 3 Portal 1 Letra A | 3 Dormitorios

CUADRO DE SUPERFICIES

Sup. Útil Interior Vivienda	150,2 m ²
Sup. Útil Terraza Cubierta	0,0 m ²
Sup. Útil Total Vivienda	268,4 m ²
Sup. Cons. Int. Vivienda + pp. ZZCC	241,6 m ²
Sup. Útil Ext. Terraza Descubierta	114,3 m ²
Sup. Útil Total Vivienda RD218/2005	165,6 m ²
Sup. Cons. Total Vivienda RD218/2005	208,6 m ²

Las superficies indicadas están calculadas conforme al Decreto 218/2005 de información al consumidor en la compraventa y arrendamiento de viviendas en Andalucía.

0 2 4m
ESCALA GRÁFICA



Nivel 2