

## Eigentumswohnung 040

Quittenknick  
zwischen Ladestraße und Alwin-Brandt-Stieg  
25474 Hasloh

Hereinspaziert



### Mein Zuhause auf einen Blick

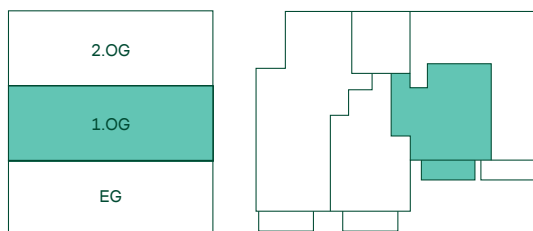
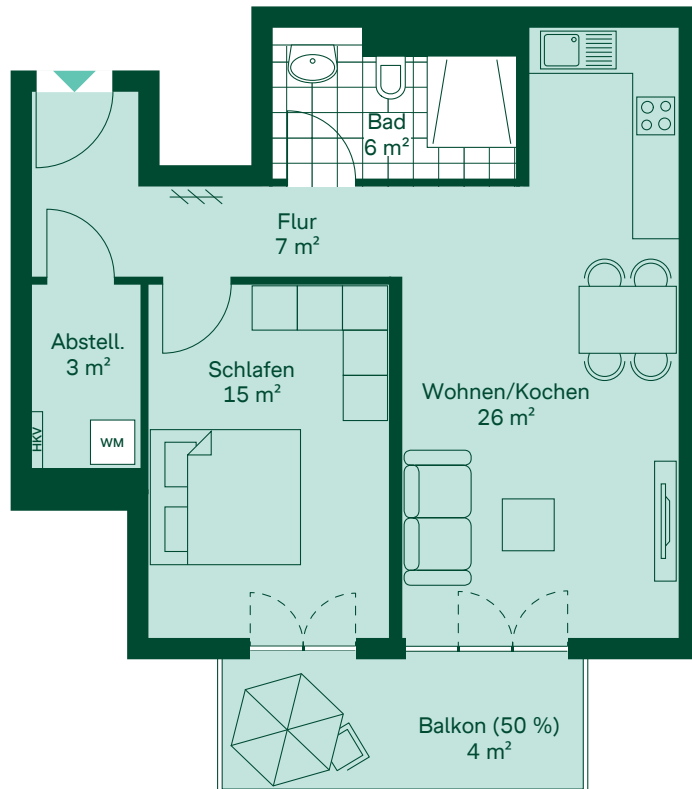
2 Zimmer, 1. Obergeschoss  
66 m<sup>2</sup> Wohn-/Nutzfläche  
61 m<sup>2</sup> Wohnfläche  
5 m<sup>2</sup> Nutzfläche

### Ausstattung

Fahrstuhl, Balkon,  
Keller, Vinylfußboden,  
Fußbodenheizung, Fliesen,  
bodengleiche Dusche,  
bodentiefe Fenster, Rollläden,  
Handtuchheizkörper,  
barrierefrei

### Wohnumfeld

Grünes, energieeffizientes  
Wohnquartier mit  
Quartiersplätzen,  
Effizienzhaus 55,  
Photovoltaikanlagen,  
hocheffiziente  
Wärmeversorgung, gute  
Verkehrsanbindung



Alle Quadratmeterangaben  
sind Circa-Werte.

