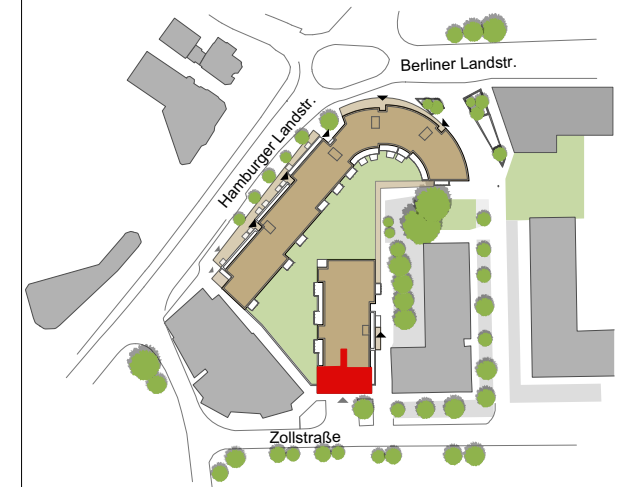




zollhofwentorf



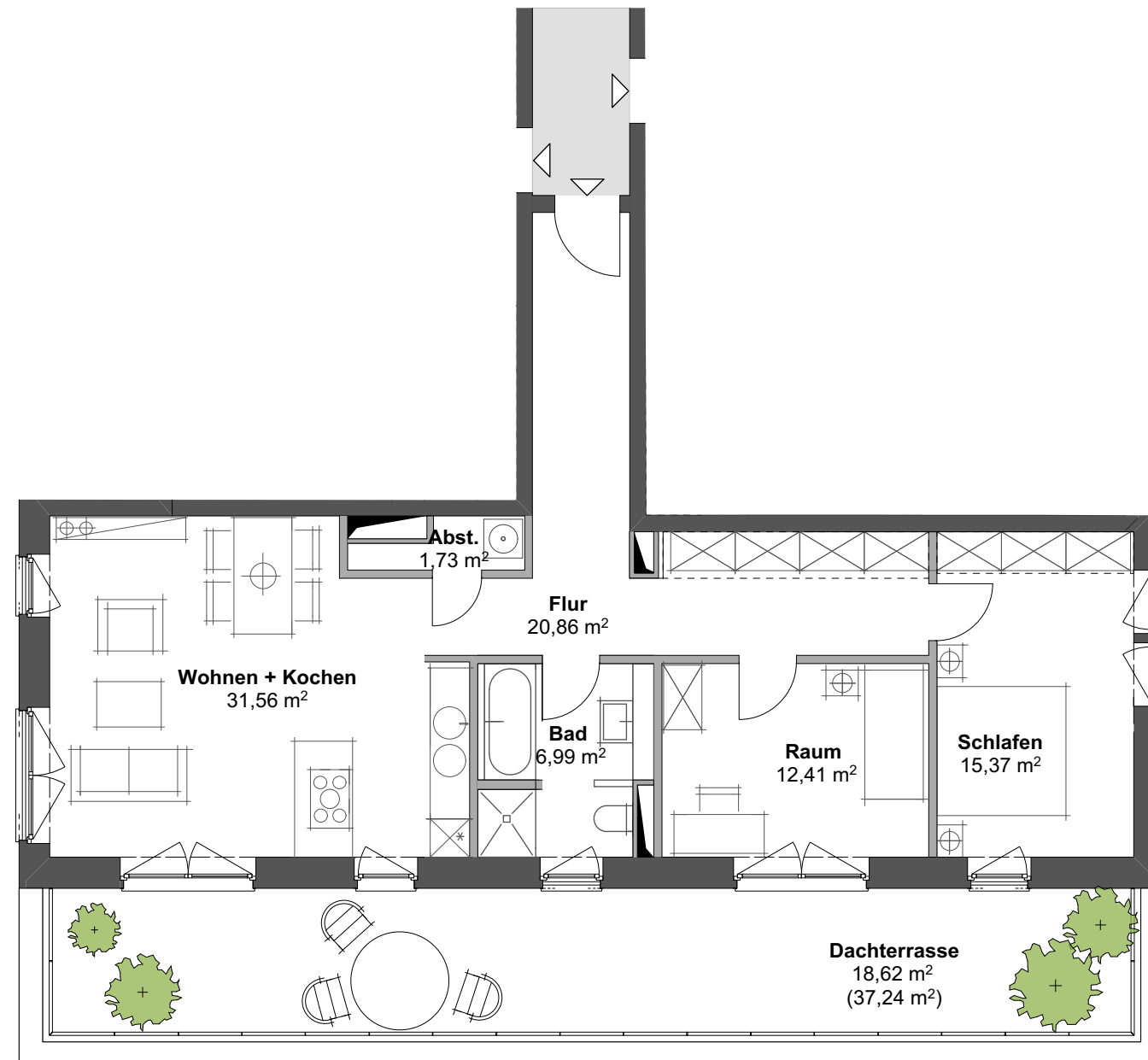
Wohnung

WE 3.3.2
 Zollstraße 1B
 21465 Wentorf bei Hamburg

3 Zimmer
 3. Obergeschoss

Wohnfläche

Wohnen + Kochen	31,56 m ²
Schlafen	15,37 m ²
Raum	12,41 m ²
Bad	6,99 m ²
Flur	20,86 m ²
Abst.	1,73 m ²
Dachterrasse (50%)	18,62 m ²
Summe Wohnfläche	107,54 m²



Bauherr
 Grundstücksgesellschaft Zollhof Wentorf mbH & Co. KG
 Schweriner Straße 78
 19205 Gadebusch

Ein Projekt von



HTG Hoch- und Tiefbau Gadebusch GmbH

Plannummer
 ZHW_GKK_AR_VK_GW_H3_OG3_962

Datum:
 06.07.2020

Maßstab ca. 1:100 (DIN A3)



Die Darstellung der Möblierung, Küchen und Bäder ist beispielhaft und dient der Veranschaulichung. Der Ausbau/ die Ausstattung des Mietobjektes geht aus dem Mietvertrag hervor. Die Flächen von Loggien, Balkonen und Dachterrassen sind mit 50% der Wohnfläche angerechnet. Änderungen sind vorbehalten. Sie müssen für den Mieter zumutbar sein. BR = Brüstung / BF = barrierefreundlich