

4-Zi | 139,99 m² | zweigeschossig | barrierearm

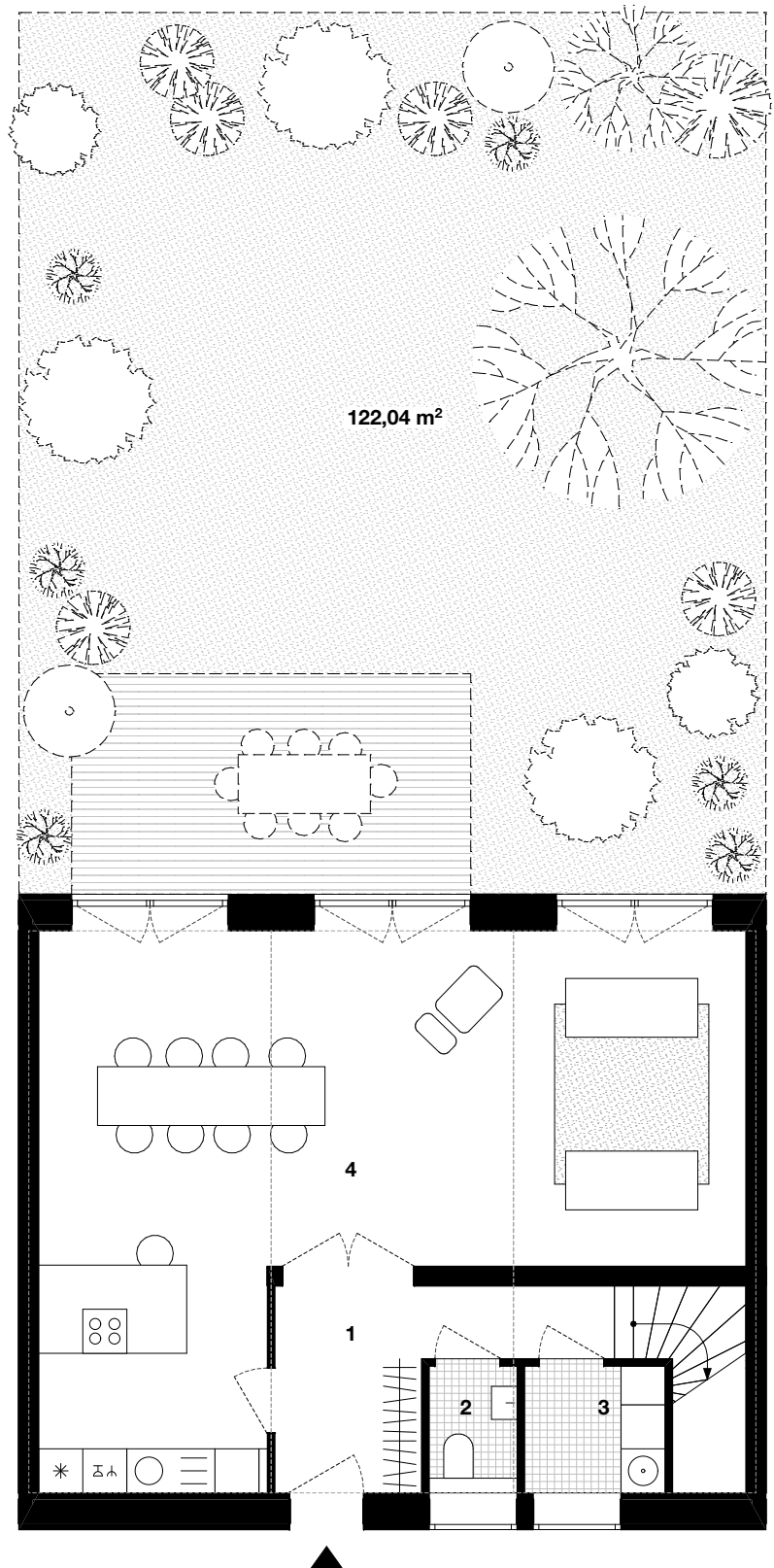
Anzahl Module	6
Fläche Garten (opt.)	122,04 m ²
Fläche Dachgarten (opt.)	75,74 m ²

Beteiligungskosten

mit Garten (EG+1.OG)	472.500 €
mit Dachgarten (1.OG+2.OG)	465.000 €

Bitte beachten Sie, dass sich der Entwurf in der weiteren Bearbeitung verändern kann. Insbesondere alle Flächenangaben sind Angaben vorbehaltlich Änderungen gemäß Ausführungsplanung. Die Möblierung der Wohnungen ist nicht im Leistungsumfang enthalten. Die Beteiligungskosten basieren auf der Kostenschätzung vom 13.10.2025.

1 Diele	8,27 m ²
2 WC	2,07 m ²
3 Wirtschaftsraum	3,30 m ²
4 Wohnen	55,78 m ²



1. Geschoss

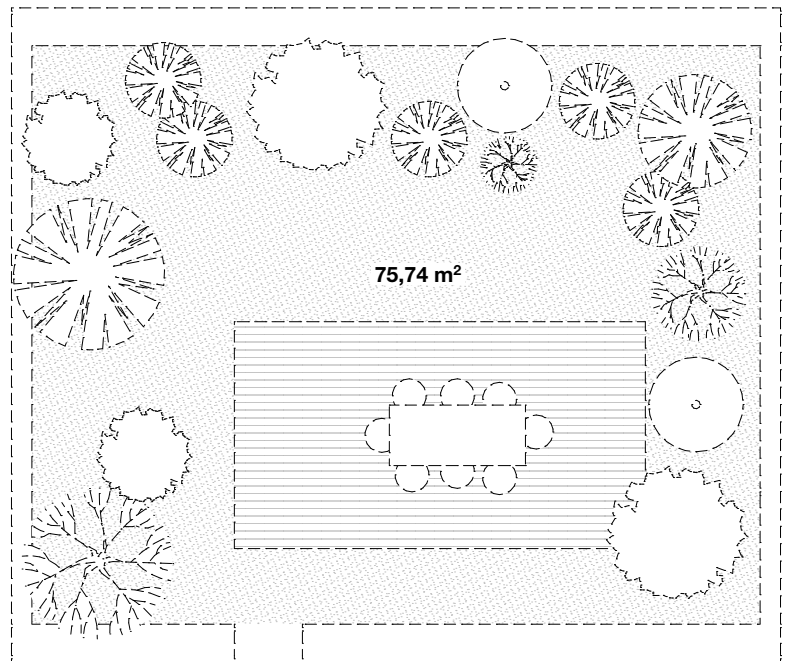
4-Zi | 139,99 m² | zweigeschossig | barrierearm

Anzahl Module	6
Fläche Garten (opt.)	122,04 m ²
Fläche Dachgarten (opt.)	75,74 m ²

Beteiligungskosten

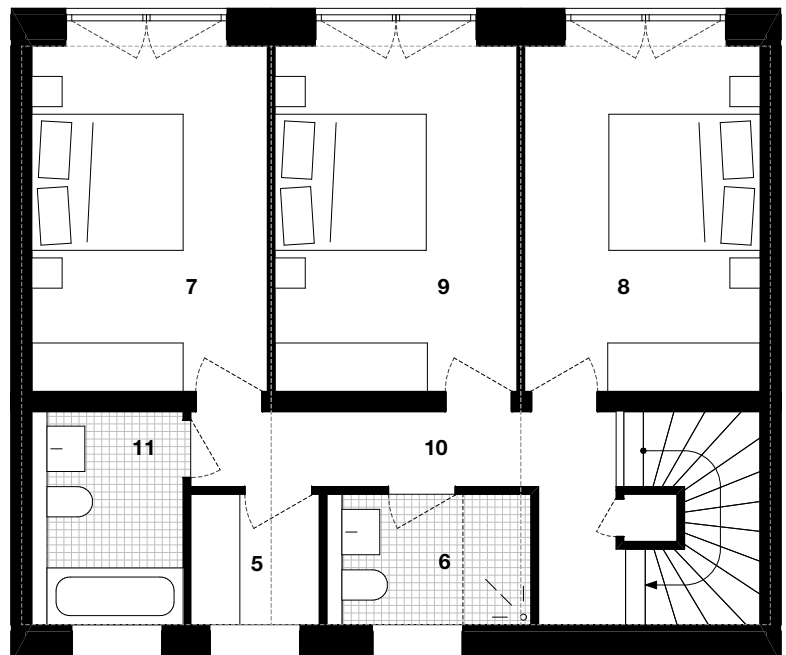
mit Garten (EG+1.OG)	472.500 €
mit Dachgarten (1.OG+2.OG)	465.000 €

Bitte beachten Sie, dass sich der Entwurf in der weiteren Bearbeitung verändern kann. Insbesondere alle Flächenangaben sind Angaben vorbehaltlich Änderungen gemäß Ausführungsplanung. Die Möblierung der Wohnungen ist nicht im Leistungsumfang enthalten. Die Beteiligungskosten basieren auf der Kostenschätzung vom 13.10.2025.



Dachterrasse (opt.)

5 Abstellraum	2,93 m ²
6 Bad	4,66 m ²
7 Schlafzimmer 1	14,97 m ²
8 Schlafzimmer 2	14,97 m ²
9 Schlafzimmer 3	15,36 m ²
10 Diele	12,03 m ²
11 Bad	5,65 m ²



2. Geschoss