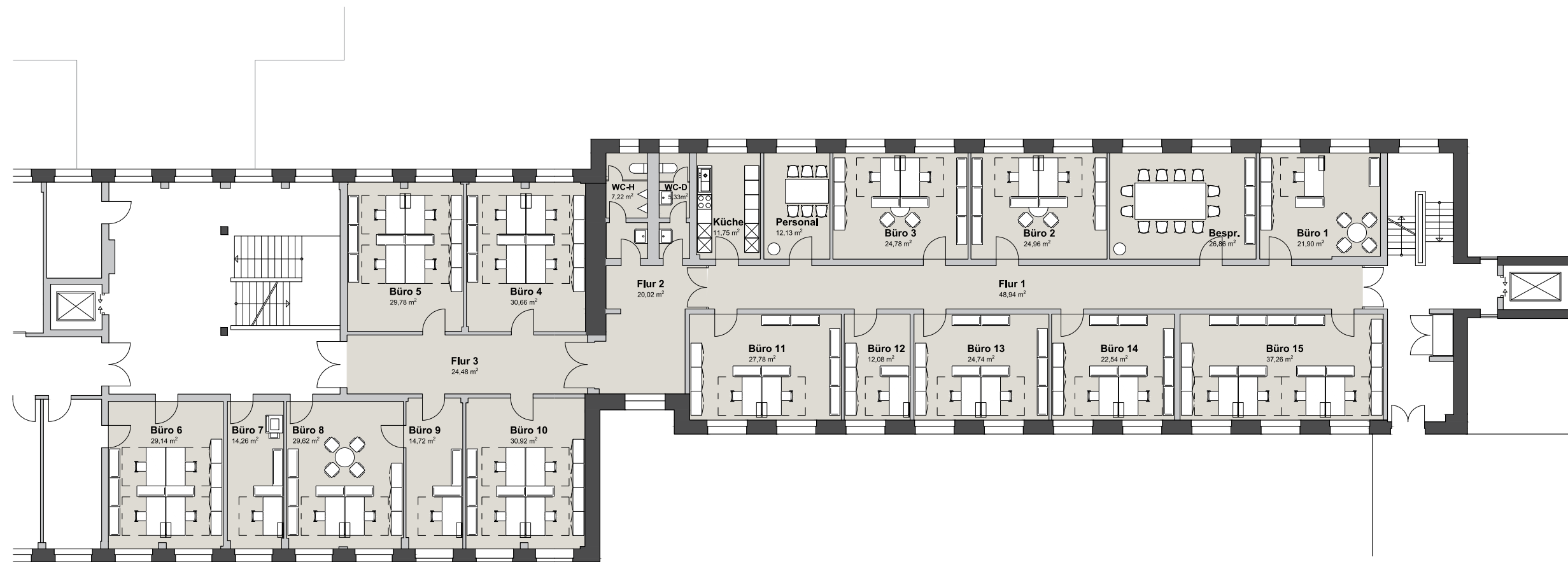
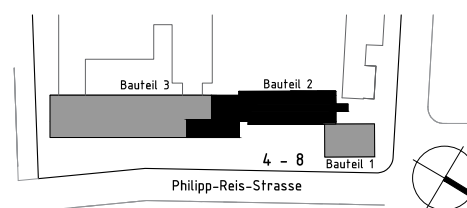


Grundriss mit Beispielmöblierung



Summe Mietfläche = ca. 531,87 m²



HINWEIS zur Pflandarstellung:
 Die abgebildeten Einrichtungsvorschläge, Einbauküchen und Möbel sind lediglich als Gestaltungsvorschläge zu verstehen. Diese sind nicht Gegenstand der Vermietung.
HINWEIS zu Flächenangaben:
 Die in Quadratmeter angegebenen Flächen sind als ca. Angaben zu verstehen.
HINWEIS zum Ausdrucken von PDF-Dateien:
 Dieser Plan wurde im angegebenen Maßstab erstellt. Um einen maßstabsgerechten Ausdruck zu erhalten dürfen im PDF-Ansichtsprogramm keine Seitenanpassungs-, Zentrierungs- sowie Papierauswahlmöglichkeiten im Bereich der Druckoptionen aktiviert sein!
 1 m 2 m 3 m 4 m 5 m

Grundriss 1.Obergeschoss

Bauteil 2 und 3
Maßstab 1:200
Format DIN A3
 Büro- und Verwaltungsflächen
 Philipp-Reis-Strasse 4-8
 63150 Heusenstamm