

2.DG



**MODERNES WOHNEN
ZWISCHEN STADT UND GRÜN.**

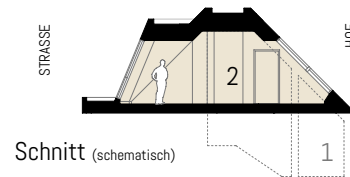
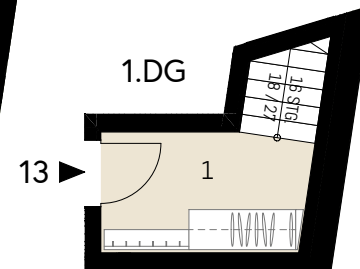
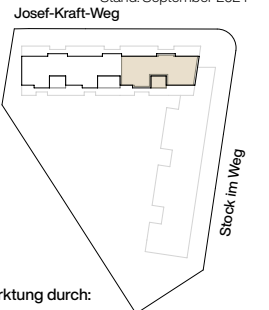
**Stock im Weg 3, 1130 Wien
TOP 13, 1-2.DG**

**Wohnfläche ca. 120,00 m²
Terrasse ca. 10,19 m²**

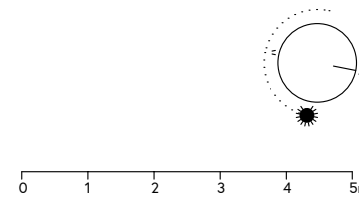
1 Vorraum	5 Gang	9 Bad/WC
2 Wohn-/Essbereich	6 Bad/WC	10 Zimmer
3 Kochbereich	7 Zimmer	11 Terrasse
4 Speis	8 Zimmer	12 Aufzug

- Raumhöhe ca. 290 (cm),
in Nebenräumen bzw. Kochbereich abgehängte
Decke nach tech. Erfordernis
- PH Parapethöhe ca.(cm)
- H/RH Höhe/Raumhöhe ca.(cm)
- HK Handtuchheizkörper
- AS Absturzsicherung
- darüberliegend - - - - - unterirdisch

Stand: September 2024



Schnitt (schematisch)



Ausstattung gem. Baubeschreibung, die dargestellte Möblierung - ausgenommen Badewanne, Dusche, Waschtisch und WC - ist nicht Bestandteil des Lieferumfangs und dient als Einrichtungsvorschlag. Alle dargestellten Gegenstände haben symbolhaften Charakter. Druck und Satzfehler, sowie Irrtümer und baulich bedingte Änderungen vorbehalten. Die Wohnungsgrößen sind Circa-Angaben und können sich durch die Detailplanung geringfügig ändern. Maßgeblich ist in jedem Fall der Kaufvertrag.

Exklusiv-Vermarktung durch:
J&P Immobilienmakler GmbH
Lehargasse 7, 1060 Wien
T: +43 1 596 60 20 / M: office@jpi.at

jpi.at/stockimweg

JP Wir haben
was
für Sie.