

WOHNEN AM KURPARK

BAD DEUTSCH ALTENBURG

WIENERSTRASSE 7
2405 BAD DEUTSCH ALTENBURG

OBERGESCHOSS

TOP 13/2

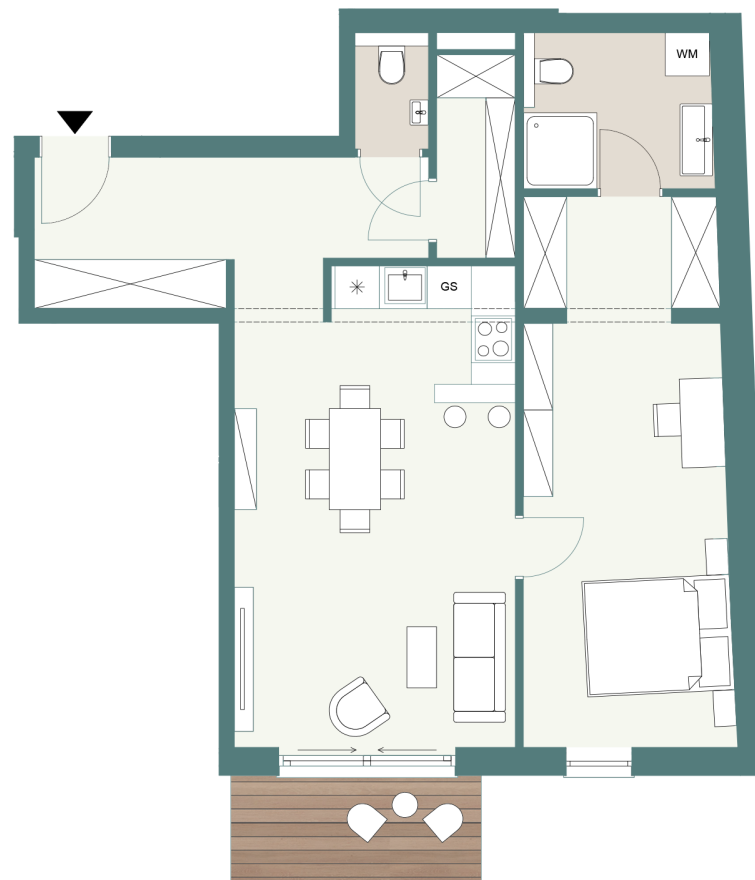
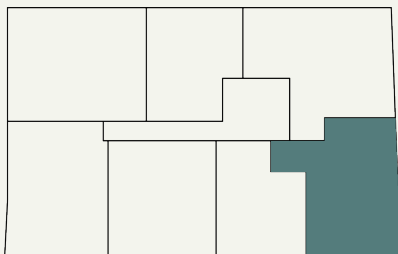
VORRAUM	5 M ²
WC	2 M ²
BAD	6 M ²
ABSTELLRAUM	3 M ²
ANKLEIDERAUM	4 M ²
GANG	4 M ²
WOHNKÜCHE	25 M ²
ZIMMER	16 M ²

WOHNFLÄCHE

65 M²

BALKON

5 M²



0 1 2 3 4 5 m



EINRICHTUNGEN SIND NICHT GEGENSTAND DES VERTRAGES UND DIENEN NUR ALS VORSCHLAG. BODEN- UND WANDBELÄGE, ELEKTRO-, SANITÄR UND SONSTIGE AUSSTATTUNG LAUT GÜLTIGER BAU- UND AUSSTATTUNGSBESCHREIBUNG. DIE RAUM- UND WOHNRÖHMEN GRÖßEN KÖNNEN SICH DURCH DIE DETAILPLANUNG GERINGFÜGIG ÄNDERN. DIE IN DEN PLÄNEN VORHANDENEN ABMESSUNGEN SIND ROHBAUMAßE UND NICHT FÜR DIE BESTELLUNG VON EINBAUMÖBELN VERWENDBAR - NATURMASSE ERFORDERLICH! ZUSÄTZLICHE ABGEHÄNGTE DECKEN UND POTERIEN NACH ERFORDERNIS (WEITERE ABMINDERUNG DER RAUMHÖHE MÖGLICH). NOTWENDIGE BAULICHE ÄNDERUNGEN HABEN KEINEN EINFLUSS AUF DEN VEREINBARTEN KAUFPREIS. UNVERBINDLICHE PLANKOPIE, DRUCKFEHLER, IRRTUM ODER ÄNDERUNGEN VORBEHALTEN.