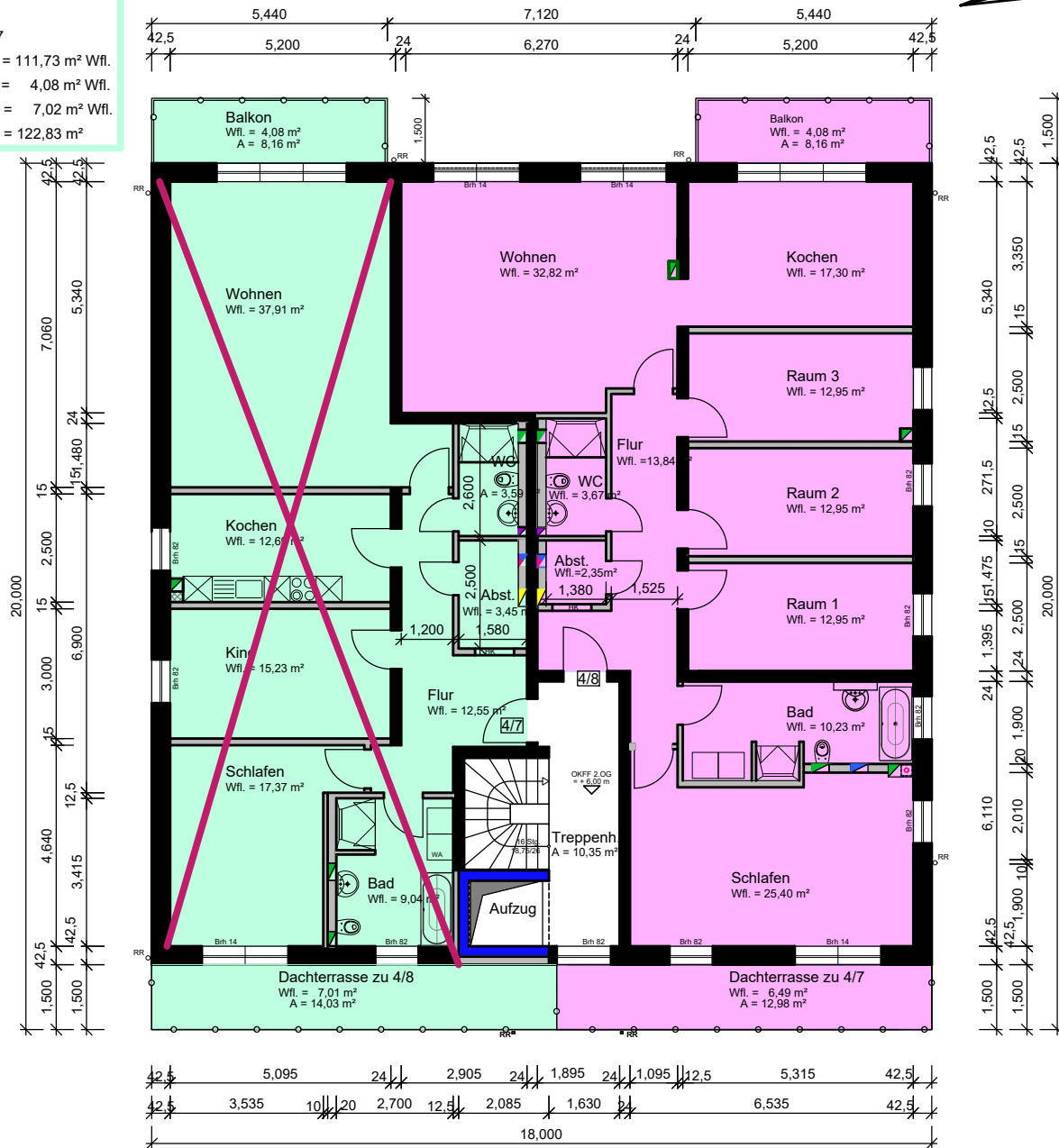


4/7

Haus 4, Wohnung 7  
 3-Raum-Wohnung = 111,73 m<sup>2</sup> Wfl.  
 8,16 m<sup>2</sup> Balkon = 4,08 m<sup>2</sup> Wfl.  
 14,03 m<sup>2</sup> Dachter. = 7,02 m<sup>2</sup> Wfl.  
 Gesamtwohnfläche = 122,83 m<sup>2</sup>



4/8

Haus 4, Wohnung 8, mögliche Variante  
 5-Raum-Wohnung = 144,46 m<sup>2</sup> Wfl.  
 8,16 m<sup>2</sup> Balkon = 4,08 m<sup>2</sup> Wfl.  
 12,98 m<sup>2</sup> Dachter. = 5,93 m<sup>2</sup> Wfl.  
 Gesamtwohnfläche = 154,46 m<sup>2</sup>

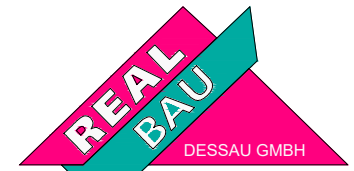
Wände:

- Mauerwerk
- Gipskarton
- Stahlbeton

## Haus 4, 2. Obergeschoß

alle Maße sind Rohbaumaße

25.02.2025



**MODERNES BAUEN AUS DER BAUHAUSSTADT**

Kreuzbergstraße 50  
 06849 Dessau-Roßlau  
 Telefon: 0340/800 37 0  
 Telefax: 0340/800 37-22  
 E-Mail: info@real-bau-dessau.de