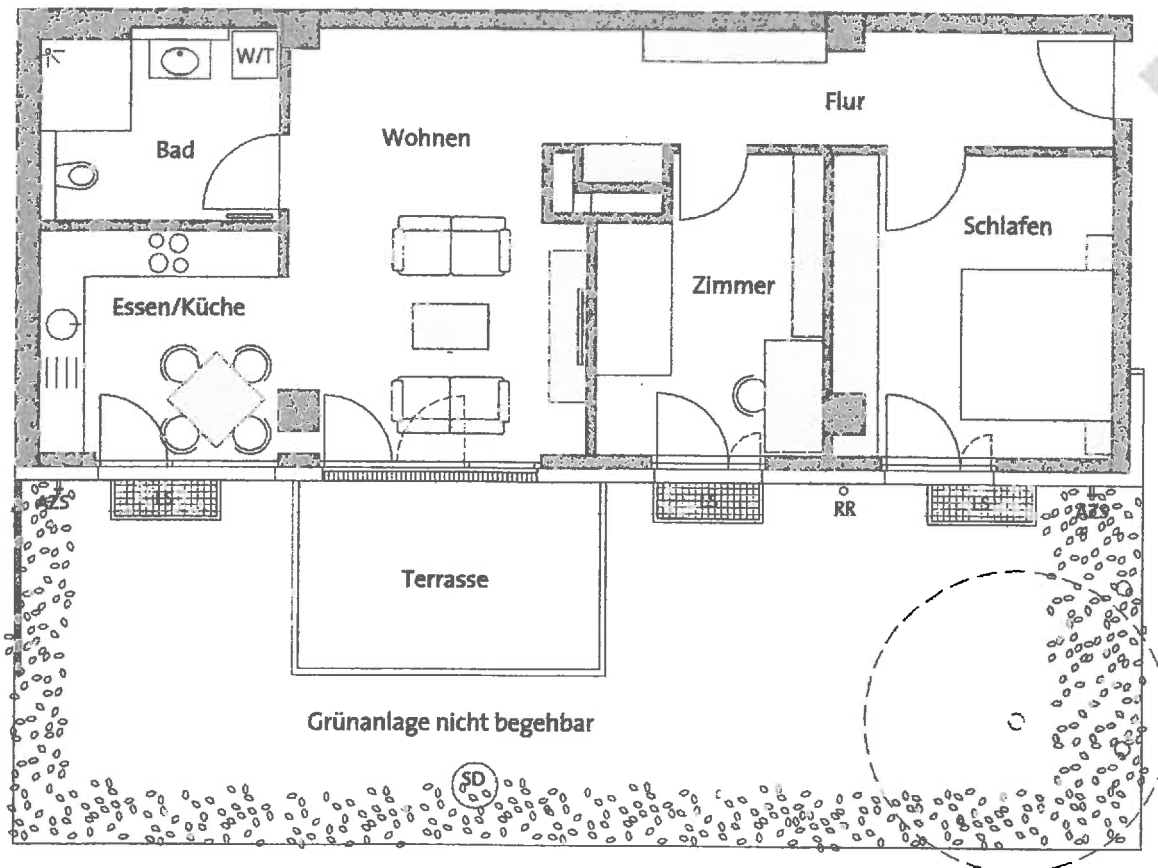
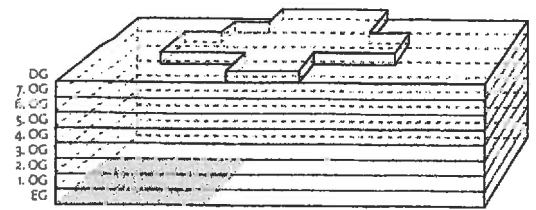


## Wohnung Nr. 01, Erdgeschoss



– Unverbindliche Illustration –  
Maßstab 1:100

### Grundrisslegende

W/T = Waschmaschine/Wäschetrockner, AZS = Außenzapfstelle, RR = Regenrohr, LS = Lichtschacht

Die Grundrisse wurden auf Grundlage der Aufteilungspläne erstellt. Der angegebene Maßstab kann druckbedingt geringfügig abweichen. Die eingezeichnete Möblierung ist nur ein Gestaltungsvorschlag. Maßgebend für die Ausführung sind die Aufteilungspläne mit Bau- und Ausstattungsbeschreibung in Verbindung mit dem notariellen Kaufvertrag. Irrtum und Änderungen im Baugenehmigungsverfahren vorbehalten.

### 3-Zimmer-Wohnung ca. 80,5 m<sup>2</sup> Wohnfläche

#### Wohnflächen

Wohnen/Essen/Küche	ca.	29,9 m <sup>2</sup>
Schlafen	ca.	14,5 m <sup>2</sup>
Zimmer	ca.	11,1 m <sup>2</sup>
Flur	ca.	11,7 m <sup>2</sup>
Bad	ca.	8,1 m <sup>2</sup>
Terrasse (50%)	ca.	5,2 m <sup>2</sup>
<b>Gesamtwohnfläche</b>	<b>ca.</b>	<b>80,5 m<sup>2</sup></b>