

EBERGASSING

GRÜNES WOHNEN AUF DEN MARENZI-GRÜNDEN

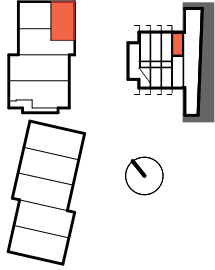


unverbindliches Symbolbild

TOP D09

2 Zimmer Wohnung

Erdgeschoss
Block D

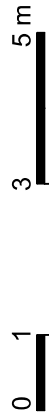


Wohnfläche 54,79 m²

Terrasse 8,48 m²

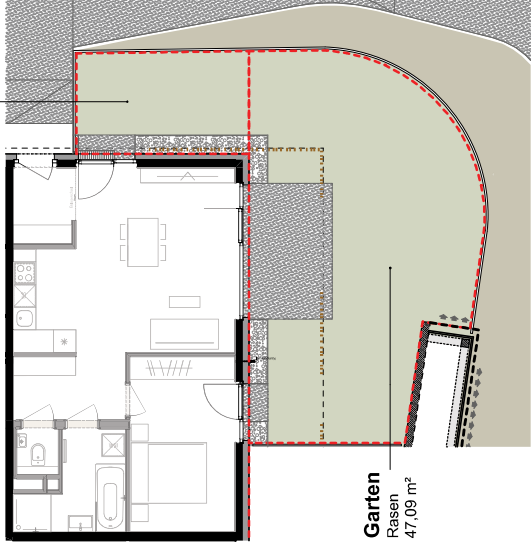
Garten 59,63 m²

Einlagerungsgr. 1,47 m²



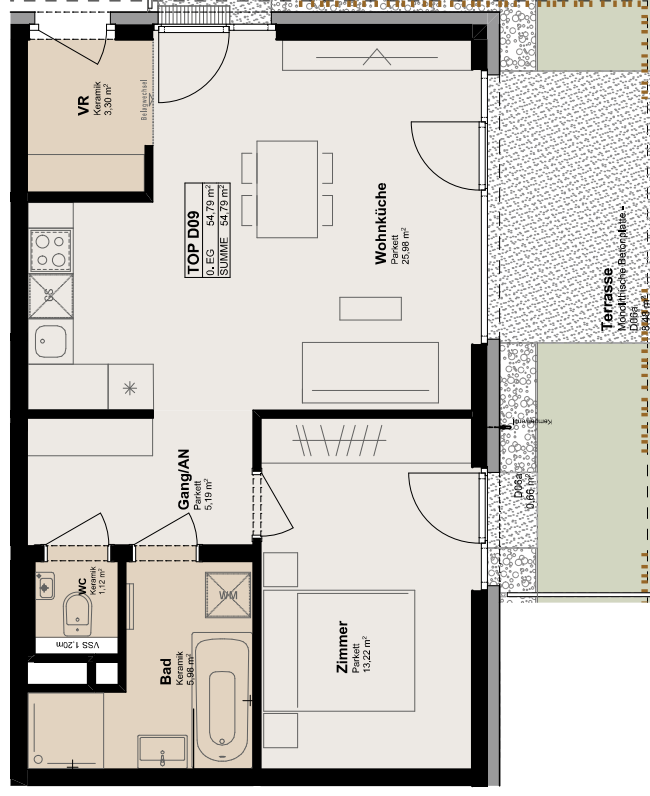
Datum 21.08.2020 (A4)

Vorgarten
Sickersteine / Rasen
12,54 m²



Garten
Rasen
47,09 m²

Übersicht Außenbereich 1:200



Grundriss 1:100

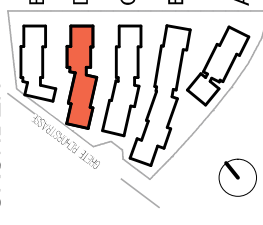


Gemeinnützige Bau-, Wohnungs- und Siedlungsgenossenschaft in Wiener Neudorf „WNG“ e.Genossenschaft m.b.H.

Florian Kramberger
T: 02236/45767
office@wng.at
www.wng.at

EBERGASSING

GRÜNES WOHNEN AUF DEN MARENZI-GRÜNDEN



Unverbindliche Plankopie. Änderungen während der Bauausführung, infolge Behördenauflagen, haustechnischer und konstruktiver Maßnahmen vorbehalten. Höhenangaben beziehen sich auf FOK. Längen-, Höhen- und Flächenangaben entsprechen den Rohmaßen und sind ca. Maße.
Bauübliche Toleranzen sind zulässig. Dieser Plan ist nicht für die Bestellung von Einbaumöbeln verwendbar. Naturmaße erforderlich!

Die Einrichtung ist illustrativ dargestellt und erfolgt wie Boden- und Wandbeläge, Elektro-, Sanitär- und sonstige Ausstattung laut gültiger Ausstattungsbeschreibung.

HADLERBIS HAUSDORF ARCHITECTS