

Plan gemäß § 17 IV Bau- u. O.

Die Aborte  
behalten  
Sprüche

4.00 \* 4.60  
 $\frac{1.88}{2.37}$

2.80  
2.80

KELLER

WASCH

KELLER

KELLER

KELLER

SCHLAFZ.

KÜCHEN

SCHLAFZ.

SCHLAFZ.

WASCHZ.

$\frac{1.88}{2.37}$

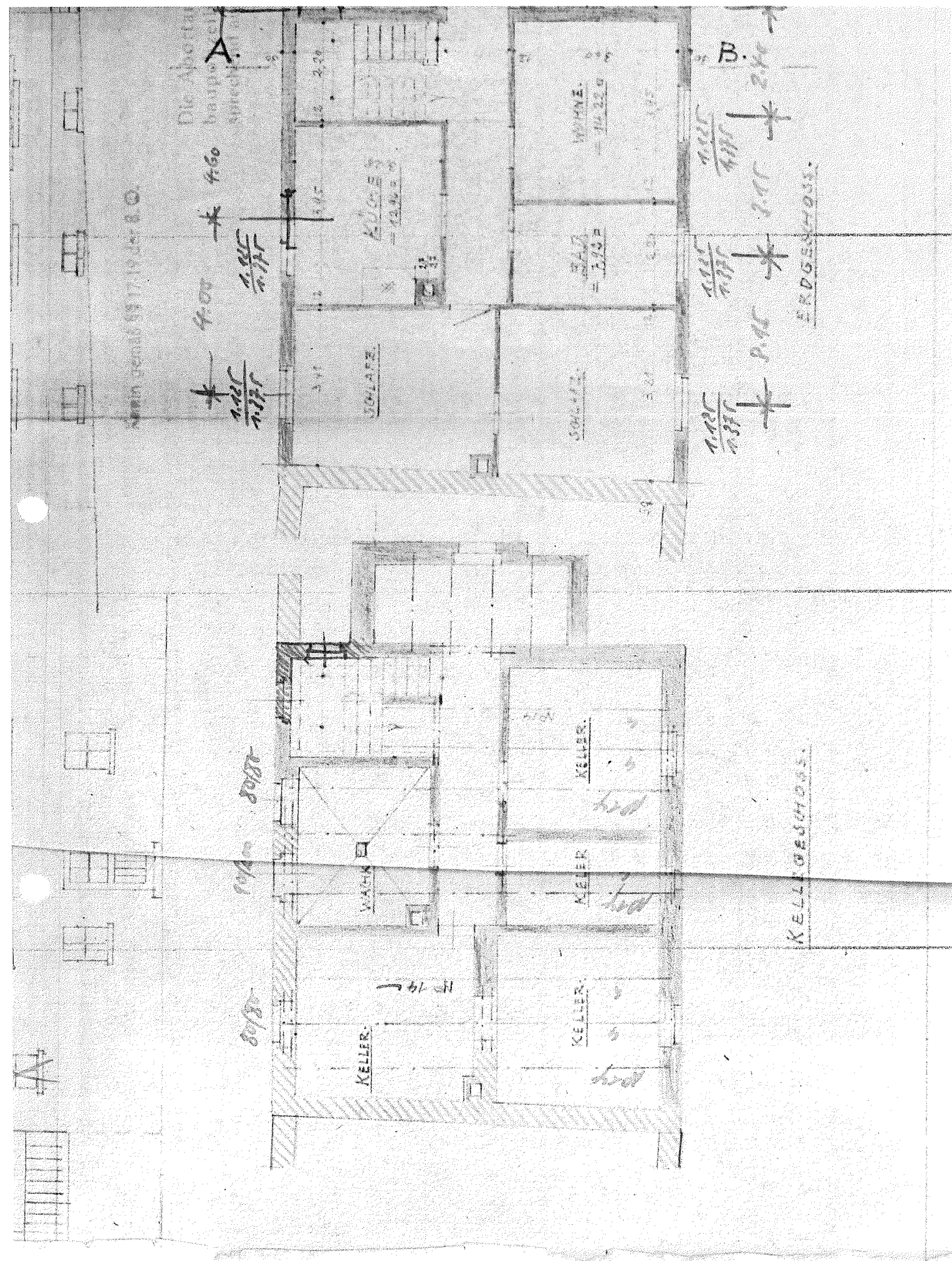
$\frac{1.88}{2.37}$

$\frac{1.88}{2.37}$

B.

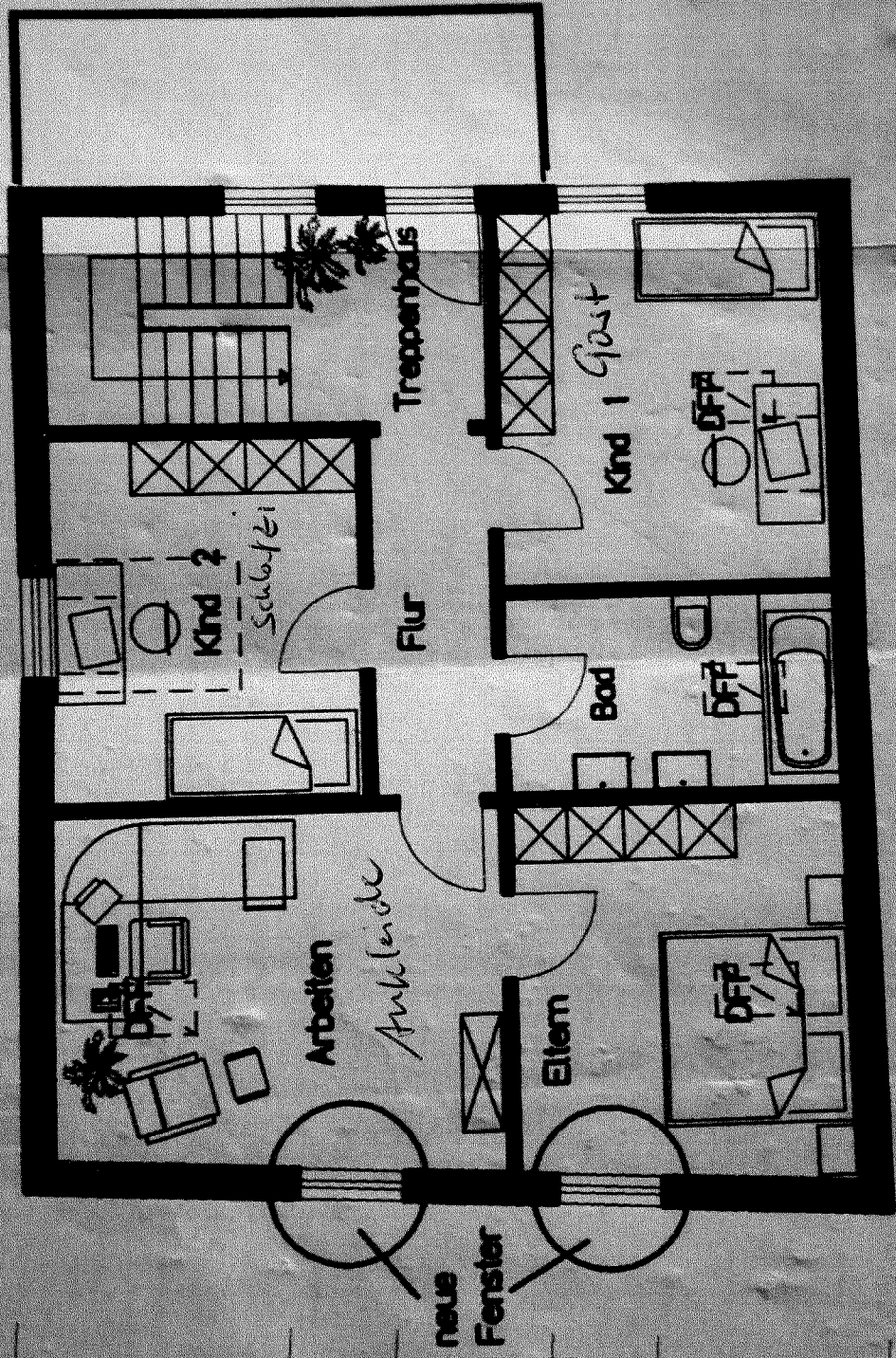
KELLERGESCHOSS

ERDGESCHOSS





Stürze der Fenster  
je 2x HB 100 verschraubt



neue Fenster

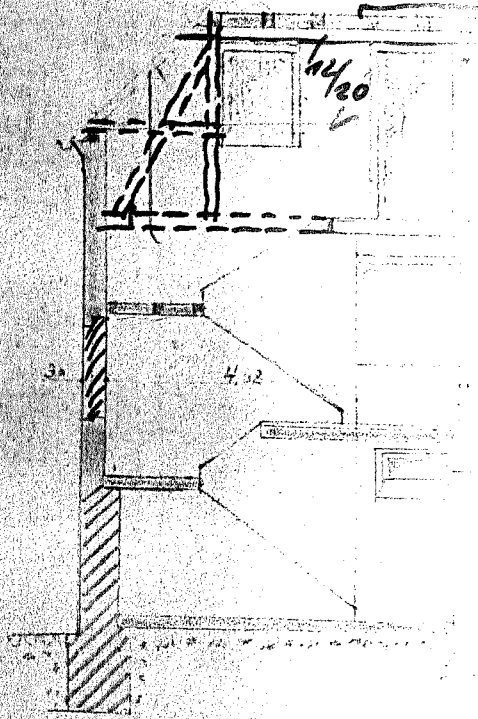
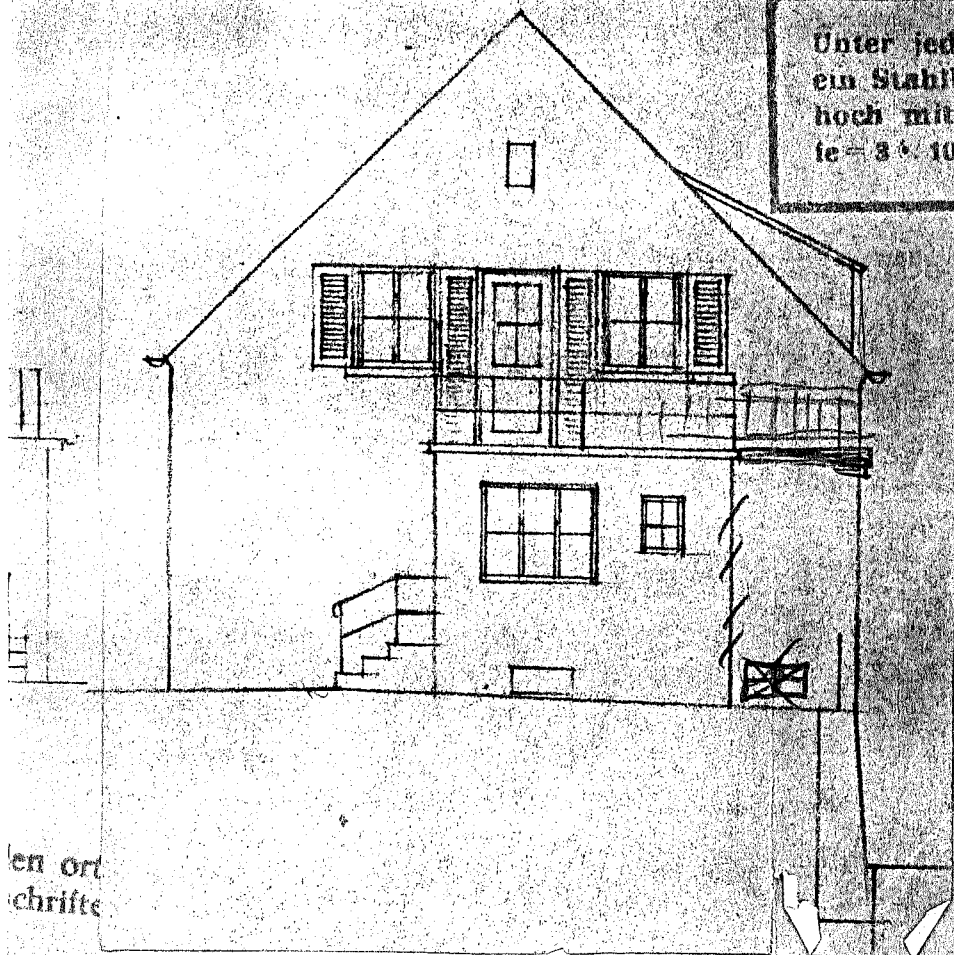
DFP

DFP

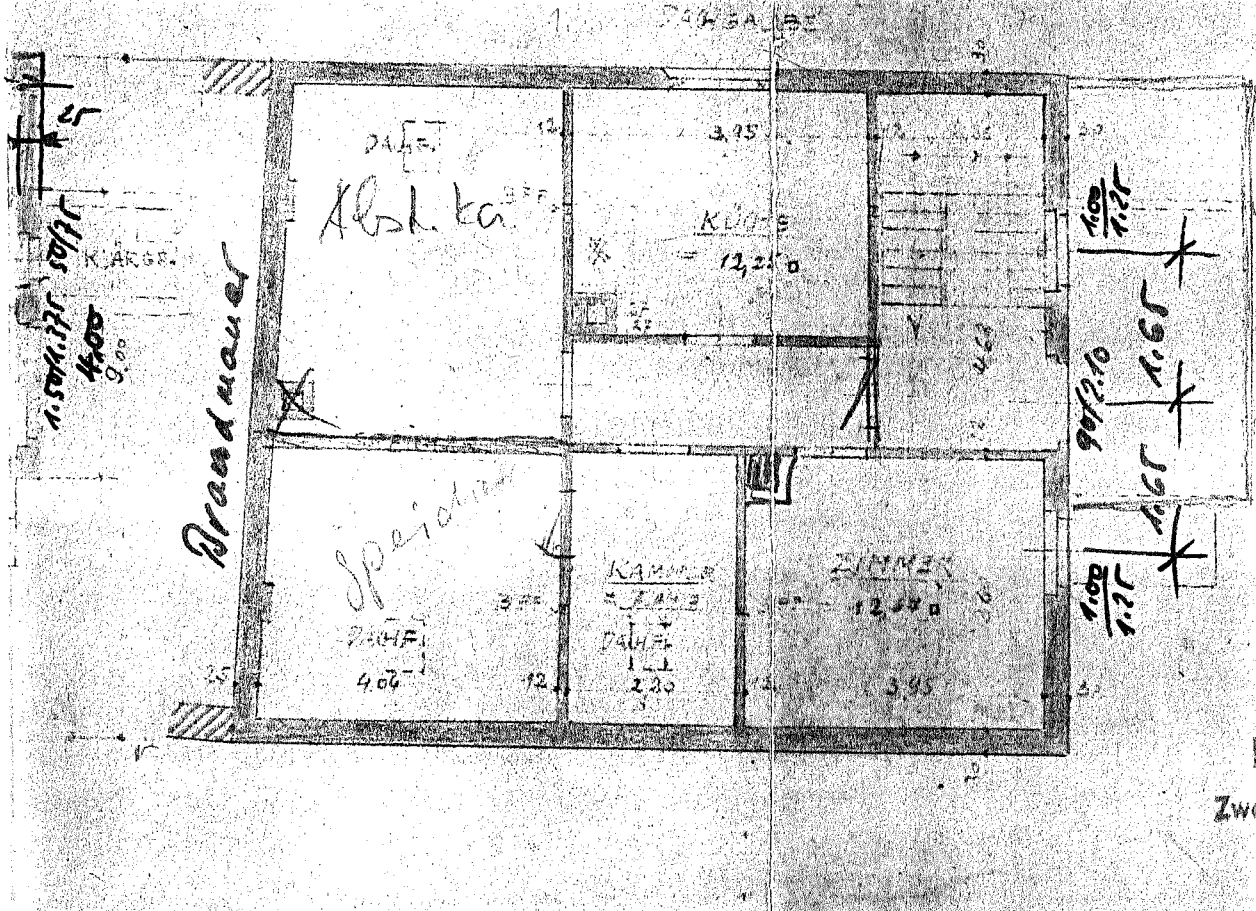
DFP

DFP

Unter jeder Balkenlage ist ein Stahlbetonanker 10 cm hoch mit einer Bewehrung  $te = 3 \times 10$  mm anzuordnen!



en ort  
schrifte



Grundma  
Exzellenz

Grundma

g = 11 x 9

I

Am p. v.

Baup  
Zweibrücker

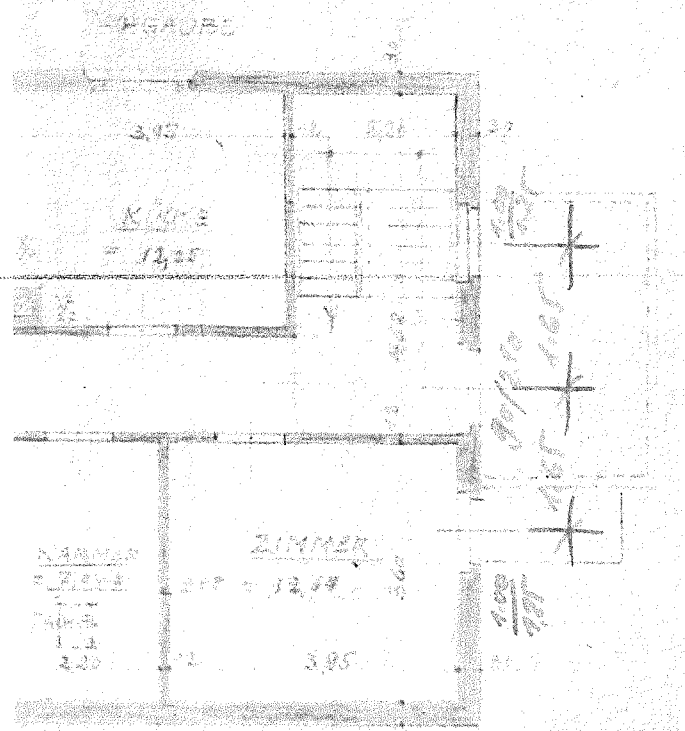
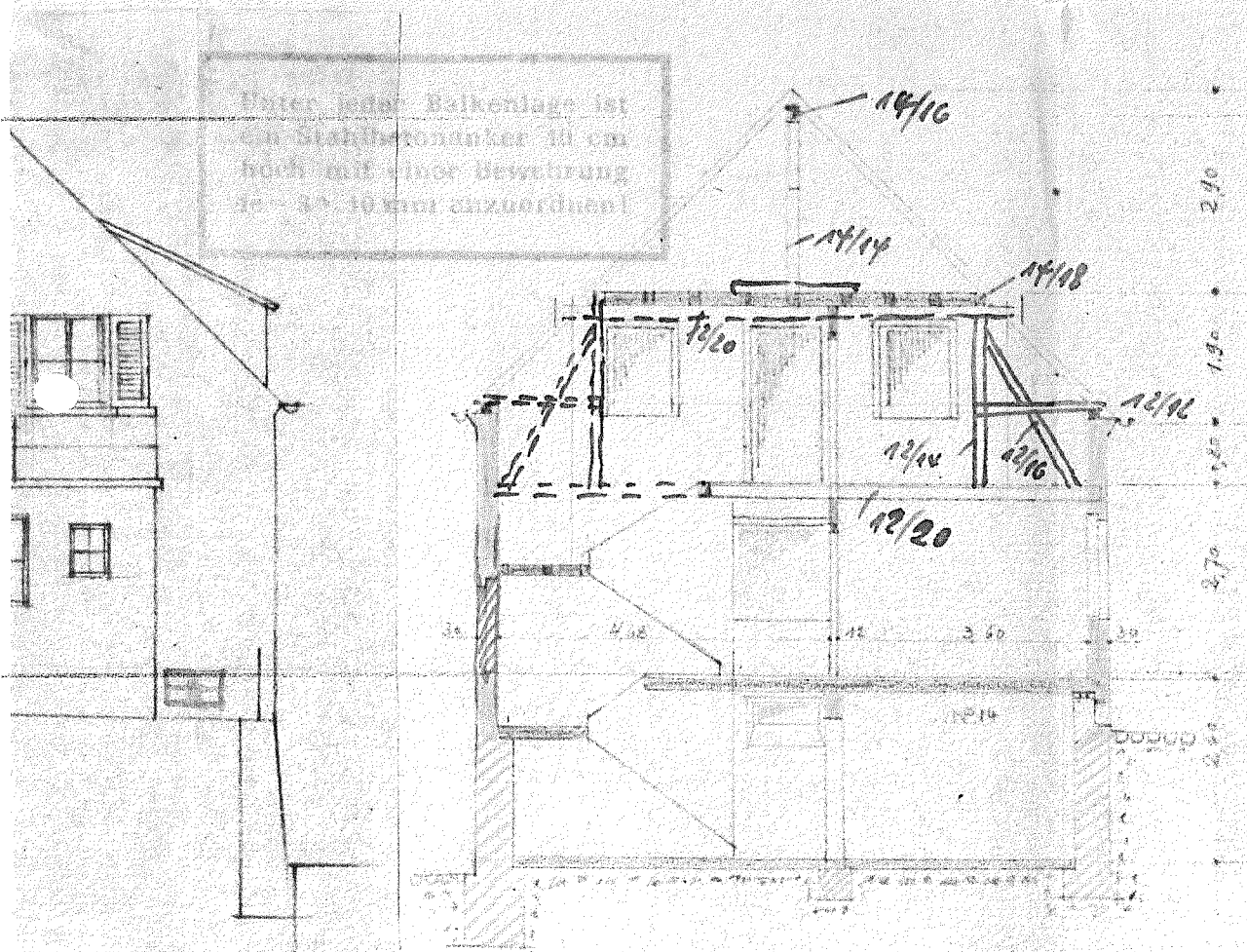


DACHGESCHOSS

WEISSER IN WATTWEILER BUBENHAUSER-STR. 7

QUERSCHNITT A.-B.

Unter jeder Balkenlage ist ein Stahlbetondecker 10 cm hoch mit einer Bewehrung 30-35 10mm einzurichten!



Gründungsquers sind gegen aufsteigende Feuchtigkeit zu isolieren.

Grundamente sind bis auf tragfähigen Boden und Festigkeit zu graben.