



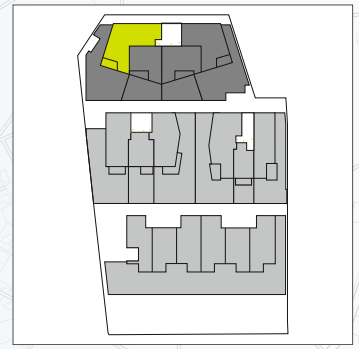
Haus 1.4, 1. Obergeschoss
4-Zimmer-Wohnung 4.1.4

barrierefrei gem. § 35 LBO

Wohnflächen

Wohnen/Essen	ca.	24,21 m ²
Kochen	ca.	7,31 m ²
Schlafen	ca.	15,17 m ²
Zimmer 1	ca.	10,81 m ²
Zimmer 2	ca.	10,90 m ²
Flur	ca.	13,26 m ²
Bad	ca.	9,15 m ²
WC	ca.	1,87 m ²
Abst.	ca.	1,38 m ²
Balkon m. Ü.*	ca.	4,46 m ²
Gesamt	ca.	98,52 m²

* Überdachte Gartenterrassen und Balkonflächen sind zu 50% und nicht überdachte Flächen zu 25% ihrer Nutzfläche berechnet.



unverbindl. Illustrationen



Legende

UV	Elektronverteiler	RR	Regenrohr
WST	Wohnungstation	LS	Luft-/Lichtscht
2.RW	Zweiter Rettungsweg	SNR	Sondernutzungsrecht