

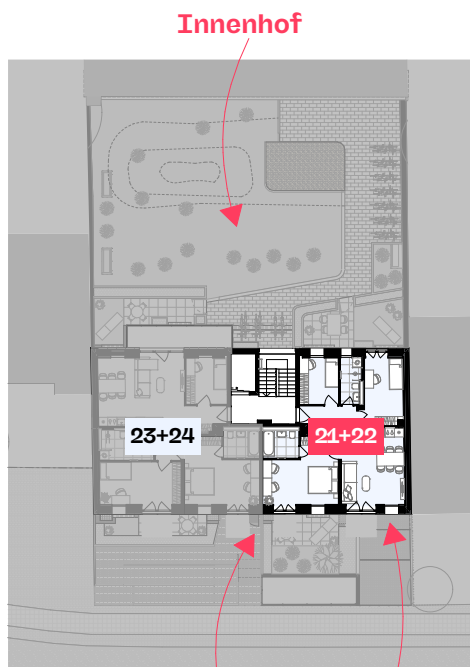
Wohngarten im Dreiländereck

WE 21+22 • Option A

DG • 4 Zimmer • 74,02 m²

Neubau eines Mehrfamilienhauses mit fünf Obergeschossen und einem Dachgeschoss, mit Innenhof und Tiefgarage.

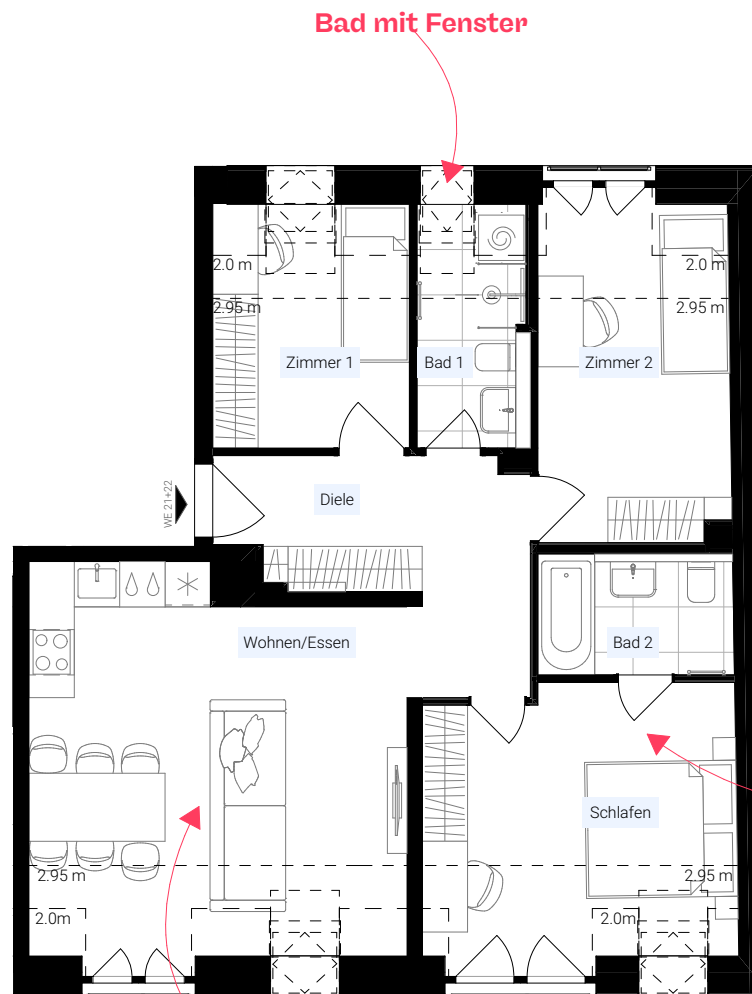
Anschrift: Hüttenroder Weg 11, 12056 Berlin



Eingang
Hüttenroder Weg

TG-Zufahrt

Hinweis:
Ausführungspläne können aus statischen oder haustechnischen Gründen Stützen, Träger, Abmauerungen und Rohrverkleidungen enthalten. Alle Angaben (z.B. Wohnungsgrößen) sind unverbindlich und circa-Werte.
Der Möblierungsvorschlag dient nur zur Veranschaulichung. Möbel sind nicht im Wohnungspreis enthalten. Terrassen und Balkone werden zu 50% angerechnet. Änderungen in benachbarten Wohnungen sind nicht im Grundriss dargestellt.



geräumig und effizient



Stand: 28.03.2025

Wohnung WE 21+22

	WoFIV (m ²)	NUF (m ²)
Diele	9,14	9,00
Zimmer 1	7,38	8,38
Bad 1	4,15	4,70
Zimmer 2	11,13	11,55
Bad 2	4,11	4,11
Schlafen	14,17	15,10
Wohnen/Essen	23,94	25,14
Gesamtfläche:	74,02 m²	77,98 m²



1:100 • A4
Liven Wohnungsbau GmbH
Augsburger Straße 37
10789 Berlin

Kontakt: Kaspar Storch
neueszuhauseliven.de
+49 30 2862 2950

Liven

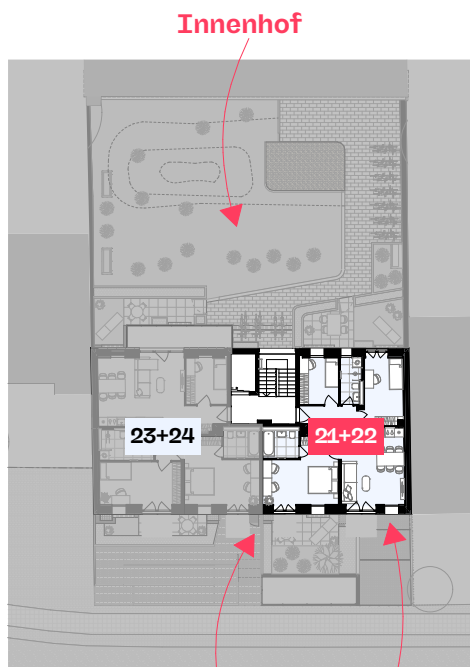
Wohngarten im Dreiländereck

WE 21+22 • Option B

DG • 4 Zimmer • 73,84 m²

Neubau eines Mehrfamilienhauses mit fünf Obergeschossen und einem Dachgeschoss, mit Innenhof und Tiefgarage.

Anschrift: Hüttenroder Weg 11, 12056 Berlin

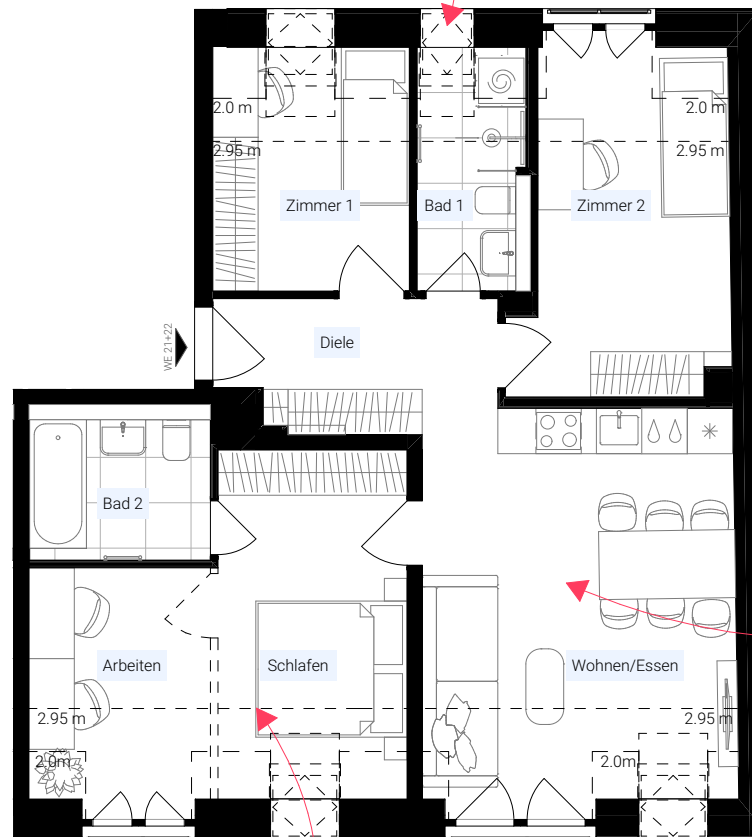


Eingang
Hüttenroder Weg

TG-Zufahrt

Hinweis:
Ausführungspläne können aus statischen oder haustechnischen Gründen Stützen, Träger, Abmauerungen und Rohrverkleidungen enthalten. Alle Angaben (z.B. Wohnungsgrößen) sind unverbindlich und circa-Werte.
Der Möblierungsvorschlag dient nur zur Veranschaulichung. Möbel sind nicht im Wohnungspreis enthalten. Terrassen und Balkone werden zu 50% angerechnet. Änderungen in benachbarten Wohnungen sind nicht im Grundriss dargestellt.

Bad mit Fenster



**Schlafzimmer mit Ensuite Bad, Balkon
und Option fürs Arbeitszimmer**

Wohnung WE 21+22

	WoFIV (m ²)	NUF (m ²)
Diele	5,98	5,98
Zimmer 1	7,38	8,38
Bad 1	4,15	4,71
Zimmer 2	11,93	12,35
Wohnen/Essen	21,16	21,94
Arbeiten	7,67	8,05
Schlafen	10,70	11,54
Bad 2	4,87	4,87
Gesamtfläche:	73,84 m²	77,82 m²

geräumig und effizient



1:100 • A4
Liven Wohnungsbau GmbH
Augsburger Straße 37
10789 Berlin

Kontakt: Kaspar Storch
neueszuhaue@liven.de
+49 30 2862 2950



Wohngarten im Dreiländereck

WE 21+22 • Option C

DG • 5 Zimmer • 73,51 m²

Neubau eines Mehrfamilienhauses mit fünf Obergeschossen und einem Dachgeschoss, mit Innenhof und Tiefgarage.

Anschrift: Hüttenroder Weg 11, 12056 Berlin



Eingang
Hüttenroder Weg

TG-Zufahrt

Hinweis:
Ausführungspläne können aus statischen oder haustechnischen Gründen Stützen, Träger, Abmauerungen und Rohrverkleidungen enthalten. Alle Angaben (z.B. Wohnungsgrößen) sind unverbindlich und circa-Werte.
Der Möblierungsvorschlag dient nur zur Veranschaulichung. Möbel sind nicht im Wohnungspreis enthalten. Terrassen und Balkone werden zu 50% angerechnet. Änderungen in benachbarten Wohnungen sind nicht im Grundriss dargestellt.

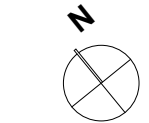
Bad mit Fenster



geräumig und effizient

Wohnung WE 21+22

	WoFIV (m ²)	NUF (m ²)
Diele	5,98	5,98
Zimmer 1	7,38	8,38
Bad 1	4,15	4,70
Schlafen	11,93	12,36
Wohnen/Essen	21,17	21,94
Flur	4,31	4,31
Zimmer 2	7,79	8,62
Zimmer 3	8,64	9,00
WC	2,16	2,16
Gesamtfläche:	73,51 m²	77,45 m²



Stand: 28.03.2025



1:100 • A4

Liven Wohnungsbau GmbH
Augsburger Straße 37
10789 Berlin

Kontakt: Kaspar Storch
neueszuhaue@liven.de
+49 30 2862 2950

Liven