



## EFH 0.8 \_ Übersicht

Einfamilienhaus | Aussenanlagen

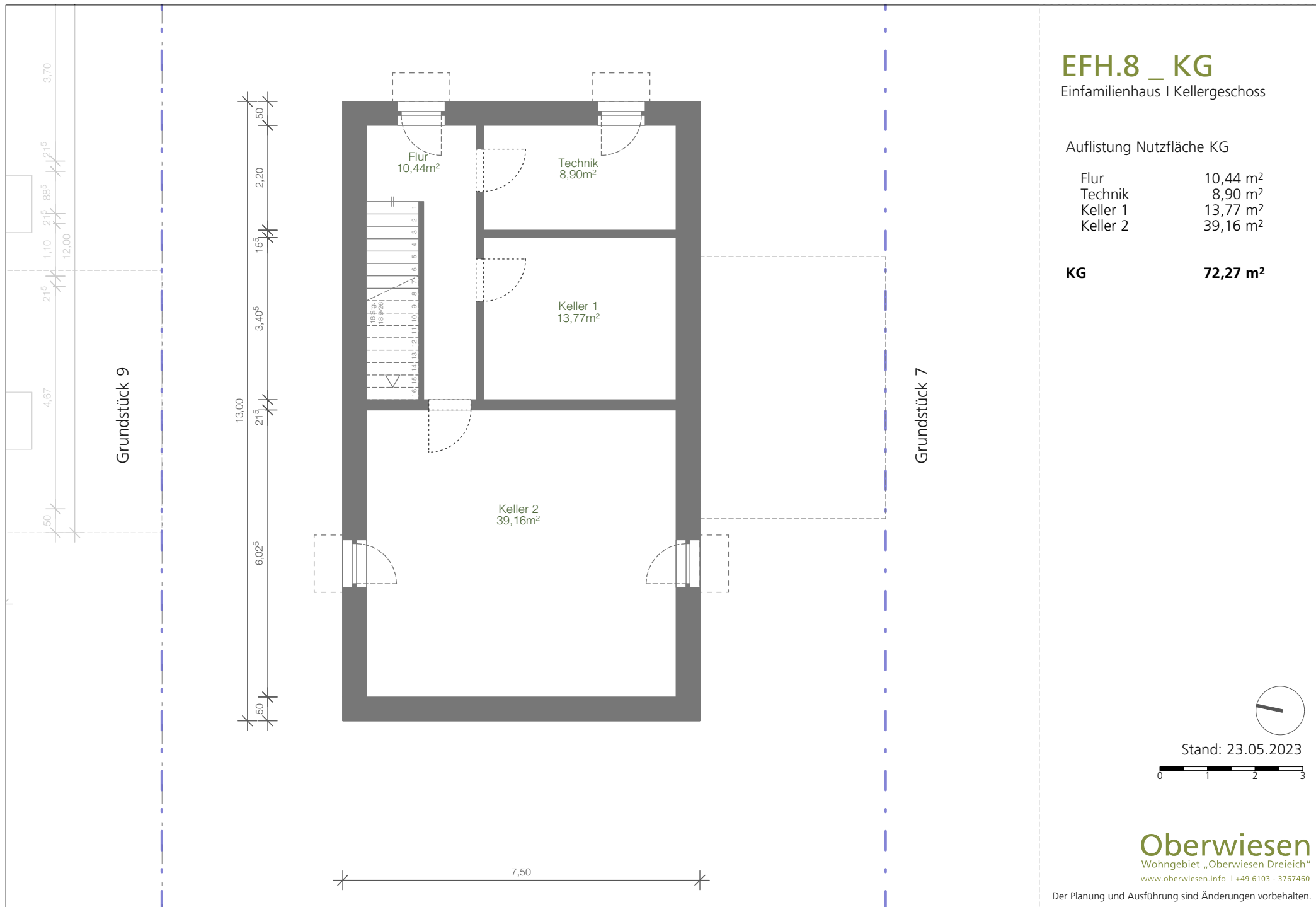
Grundstücksgröße 402,00 m²

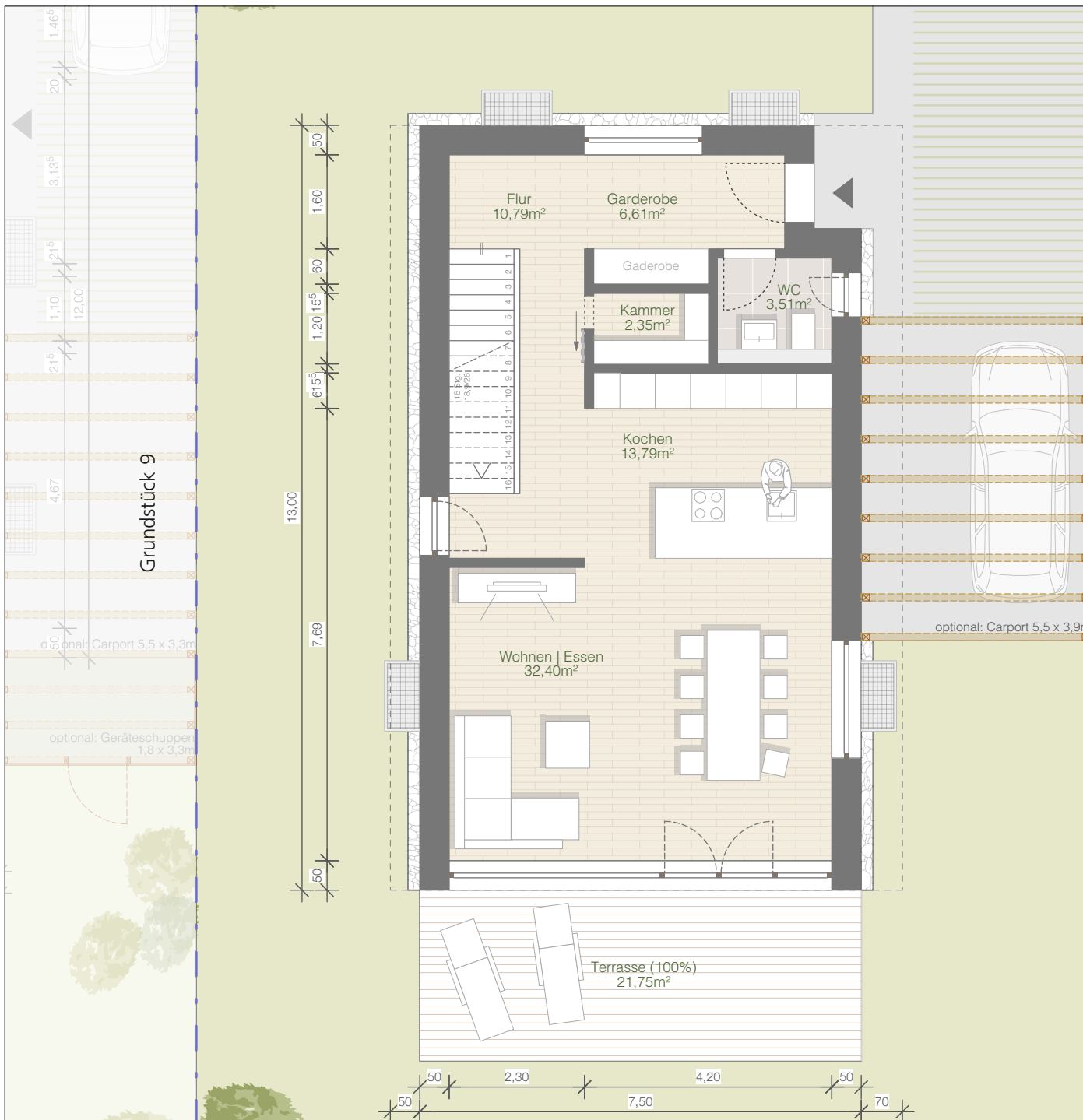
Stand: 23.05.2023

0 5

**Oberwiesen**  
Wohngebiet „Oberwiesen Dreieich“  
www.oberwiesen.info | +49 6103 - 3767460

Der Planung und Ausführung sind Änderungen vorbehalten.





## EFH.8\_EG

Einfamilienhaus | Erdgeschoss

### Auflistung Wohnfläche EG

Garderobe	6,61 m <sup>2</sup>
Flur	10,79 m <sup>2</sup>
Kammer	2,35 m <sup>2</sup>
WC	3,51 m <sup>2</sup>
Kochen	13,79 m <sup>2</sup>
Wohnen   Essen	32,40 m <sup>2</sup>
Terrasse (50%)	10,87 m <sup>2</sup>

**EG 80,32 m<sup>2</sup>**

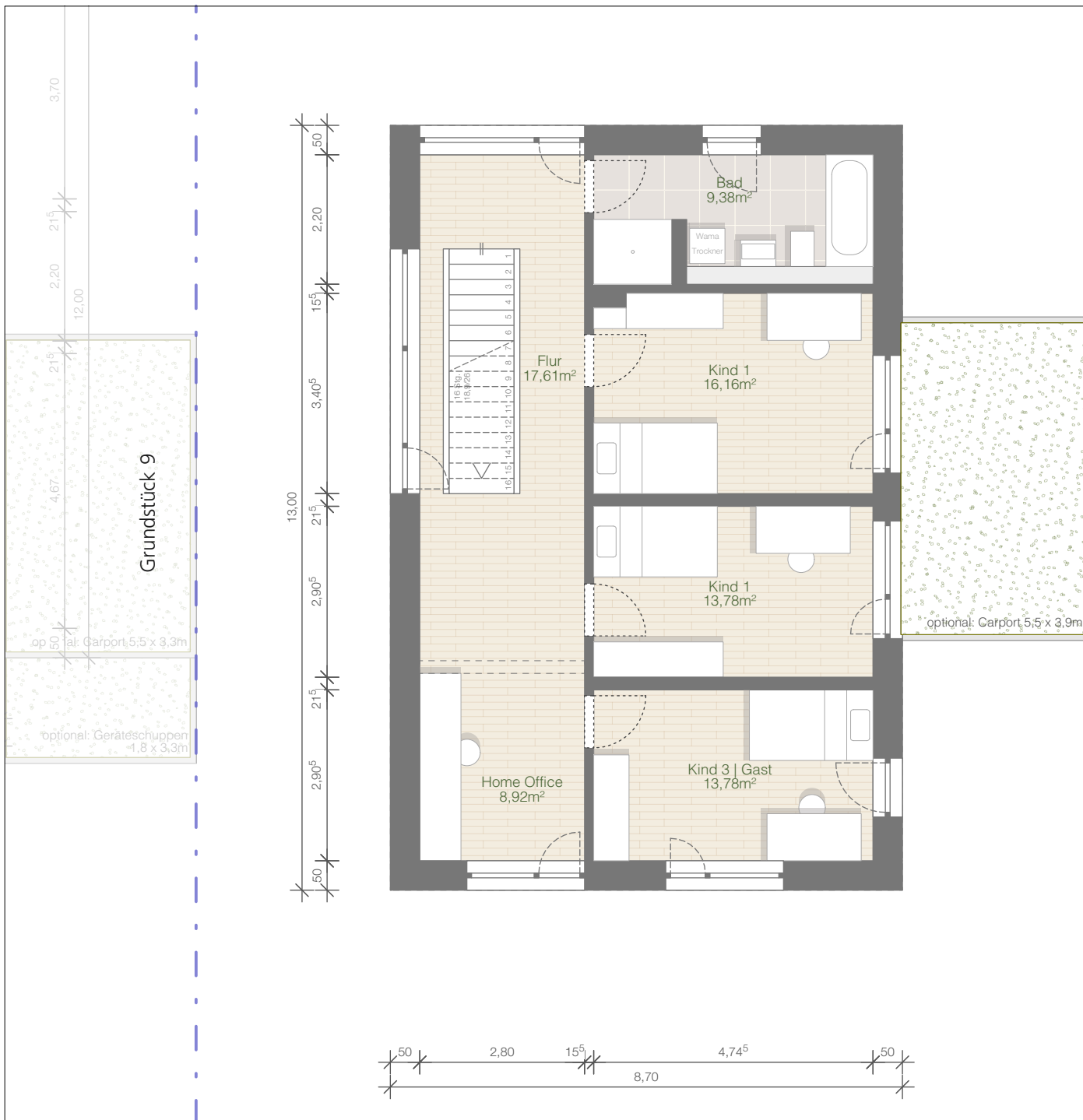
Stand: 23.05.2023



**Oberwiesen**  
Wohngebiet „Oberwiesen Dreieich“

[www.oberwiesen.info](http://www.oberwiesen.info) | +49 6103 - 3767460

Der Planung und Ausführung sind Änderungen vorbehalten.



## EFH.8 \_ OG

Einfamilienhaus | 1.Obergeschoss

Auflistung Wohnfläche 1.OG

Flur	17,61 m <sup>2</sup>
Bad	9,38 m <sup>2</sup>
Kind 1	16,16 m <sup>2</sup>
Kind 2	13,78 m <sup>2</sup>
Kind 3   Gast	13,78 m <sup>2</sup>
Home Office	8,92 m <sup>2</sup>

**OG** **79,63 m<sup>2</sup>**

Stand: 23.05.2023



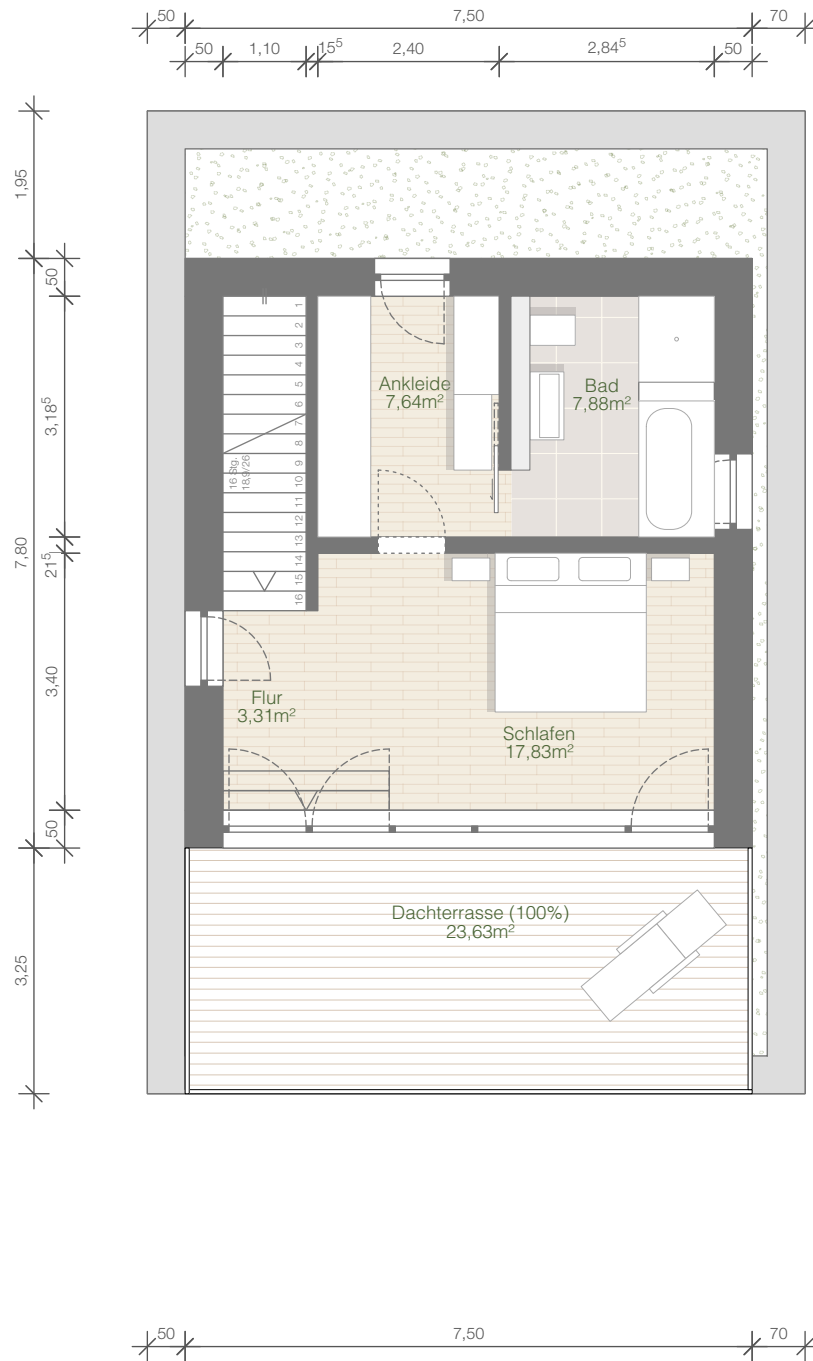
**Oberwiesen**

Wohngebiet „Oberwiesen Dreieich“

[www.oberwiesen.info](http://www.oberwiesen.info) | +49 6103 - 3767460

Der Planung und Ausführung sind Änderungen vorbehalten.

Grundstück 9



Grundstück 7

## EFH.8 \_ DG

Einfamilienhaus | 2. Obergeschoss

Auflistung Wohnfläche 2.OG

Flur	3,31 m²
Ankleide	7,64 m²
Bad	7,88 m²
Schlafen	17,83 m²
Dachterrasse (50%)	11,81 m²

**OG 48,47 m²**

Stand: 23.05.2023



**Oberwiesen**

Wohngebiet „Oberwiesen Dreieich“

[www.oberwiesen.info](http://www.oberwiesen.info) | +49 6103 - 3767460

Der Planung und Ausführung sind Änderungen vorbehalten.

Einfamilienhaus | Ansicht Straßenseite



Stand: 23.05.2023



www.oberwiesen.info | +49 6103 - 3767460

Der Planung und Ausführung sind Änderungen vorbehalten.