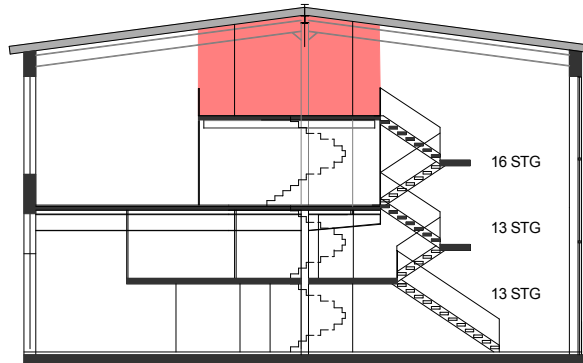


Ebene 3

Ebene 3  
ca. 65 m<sup>2</sup>

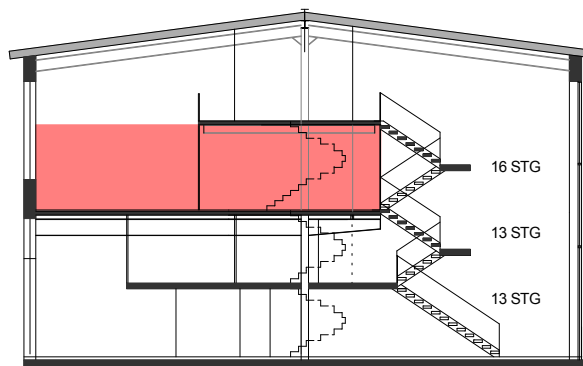


Ebene 3  
2,593  
Ebene 2  
2,539  
Ebene 1  
2,251  
Ebene 0  
2,259

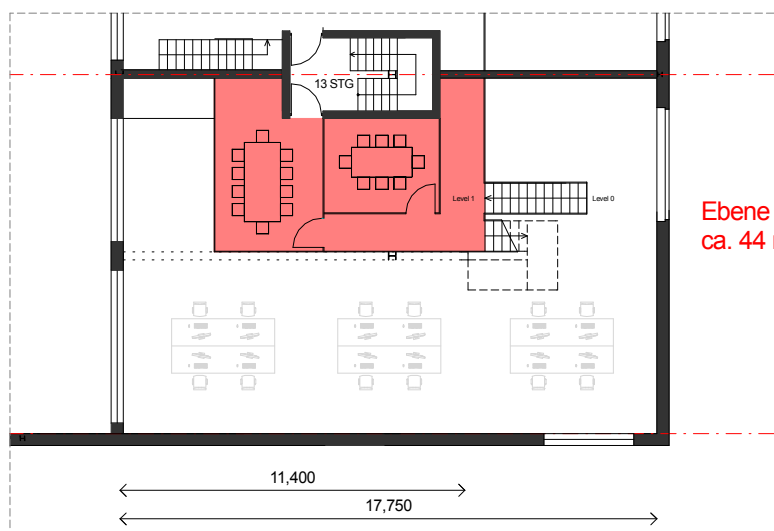


Ebene 2

Ebene 2  
ca. 126 m<sup>2</sup>

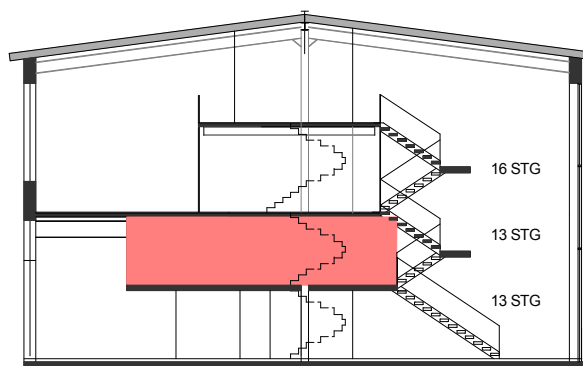


Ebene 3  
2,593  
Ebene 2  
2,539  
Ebene 1  
2,251  
Ebene 0  
2,259

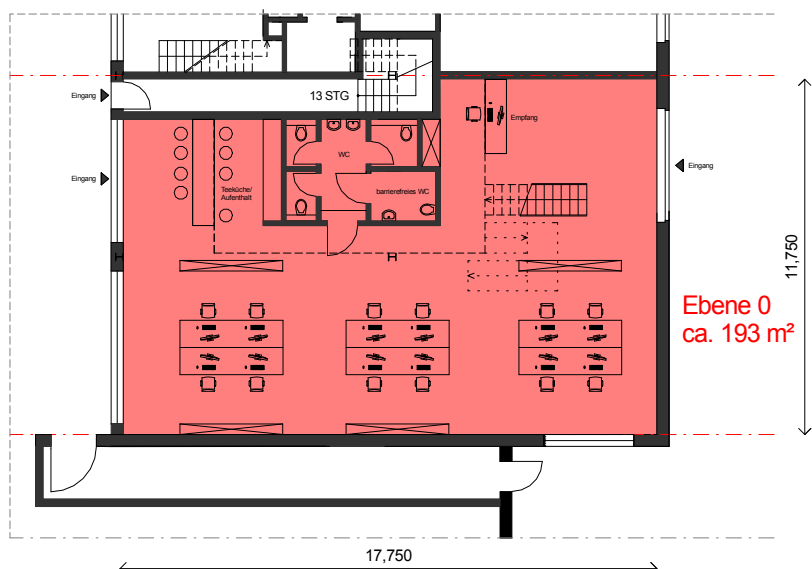


Ebene 1

Ebene 1  
ca. 44 m<sup>2</sup>

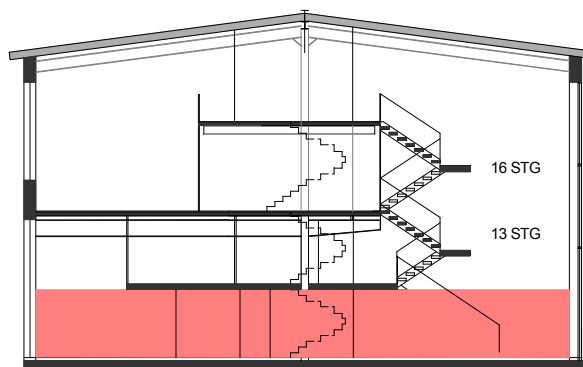


Ebene 3  
2,593  
Ebene 2  
2,539  
Ebene 1  
2,251  
Ebene 0  
2,259



Ebene 0

Einheit 1  
ca. 428 m<sup>2</sup>



Ebene 3  
2,593  
Ebene 2  
2,539  
Ebene 1  
2,251  
Ebene 0  
2,259

Baustufe		Plan		Plan-Nr.	
Entwurf		Grundrisse, Schnitte Einheit 1		0916-VP-GR-11	
Projekt		Architekten		VON HOUWALD architekten dwb	
Sanierung und Umbau Lichthalle		Roomstr. 88 47799 Krefeld tel.: 021519312880 fax: 021519312888 architekten@houwald.de			
Bauherr		Mies van der Rohe Businesspark GmbH & Co. KG		GIRMESGATH 5 47803 KREFELD	
Änderungen / Ergänzungen		Verteiler		Datum Index	
Vor Ausführung sind alle Maße am Bau zu prüfen. Unstimmigkeiten sind der Bauleitung zu melden. Die Planunterlagen der Fachingenieure sind zu beachten. Die Brandschutzauflagen aus der Baugenehmigung sind auszuführen. Ohne unsere Zustimmung darf dieser Plan nicht vervielfältigt oder an Dritte ausgehändigt werden. Konstruktiv können keine Abweichungen in der Bemafung möglich sein.		Projekt Nr. 0916		26.06.2018	
		M 1:250/A3		Girmesgath 5	
		Krefeld			

