

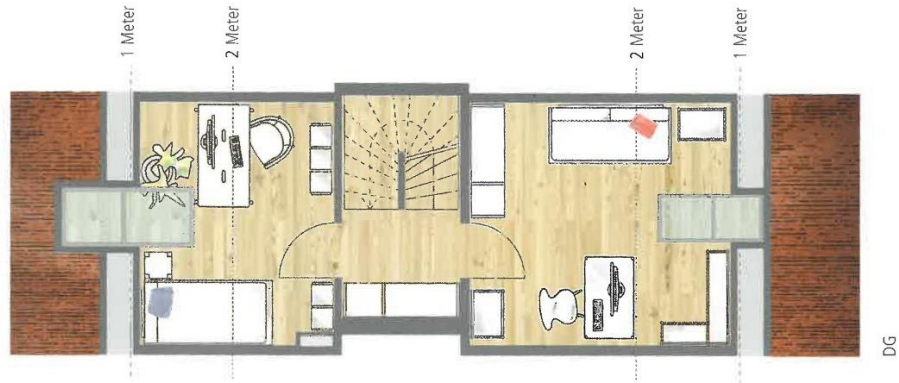
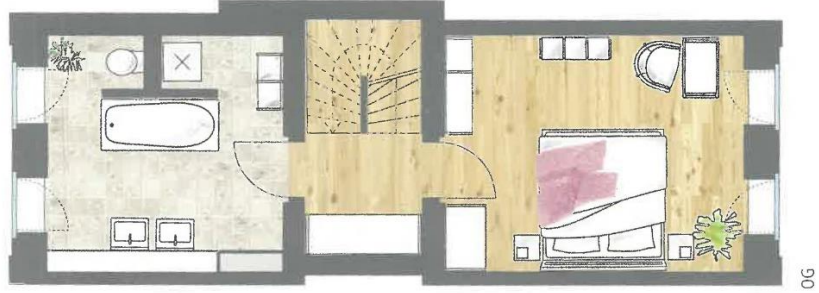


Suite 2.7; 4-Zimmer-Maisonette

EG	
Flur	10,31 m ²
Küche	5,34 m ²
Abstellraum	1,10 m ²
WC	1,29 m ²
Wohnen	18,32 m ²
Eingang (50 %)	2,79 m ²
Terrasse (50 %)	4,18 m ²
OG	
Flur	3,69 m ²
Bad	12,79 m ²
Zimmer 1	17,71 m ²
DG	
Flur	3,69 m ²
Zimmer 2	9,06 m ²
Zimmer 3	13,12 m ²
Gesamt	103,39 m²

- Highlights:**
- Wohnen auf drei Ebenen
 - Privatgarten
 - drei Schlafzimmer

Als Bewohner der Suite 2.7 verfügen Sie über die Sondernutzungsrechte an einer Terrasse mit Privatgarten im Schlosspark sowie an einer Freifläche im Eingangsbereich auf der Ostseite.



EG

OG

DG