

Grundstück B  
536.00m<sup>2</sup> (59,16%)

Garage  
17.50m<sup>2</sup>

Nutzungsfläche EC  
91.00m<sup>2</sup>

Nutzungsfläche OG  
55.00m<sup>2</sup>

Treppe  
3.90m<sup>2</sup>

Dachterrasse  
41.00m<sup>2</sup>

Grundstück A  
370.00m<sup>2</sup> (40,84%)

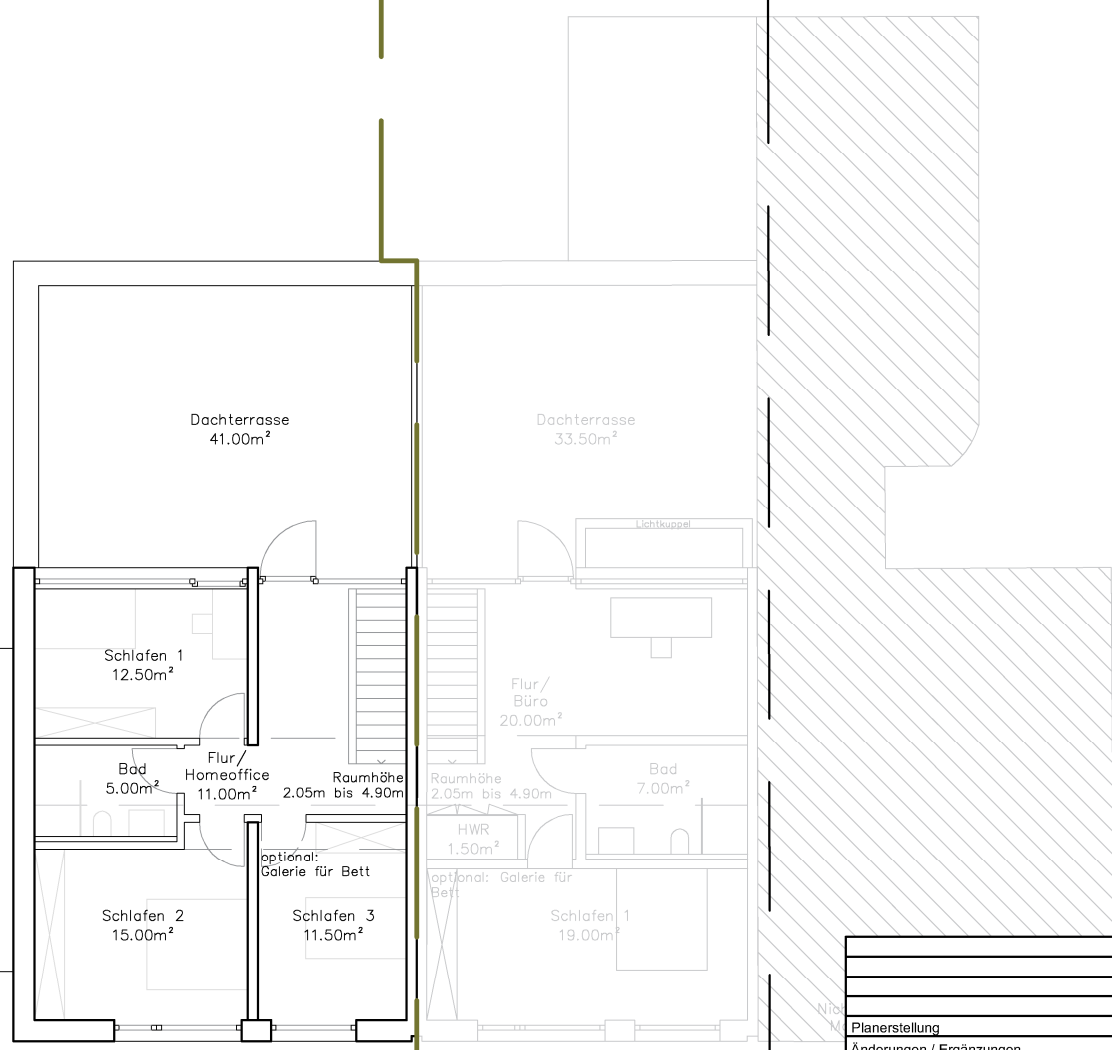
Garage / Technik  
18.80m<sup>2</sup>

Nutzungsfläche EG  
70.50m<sup>2</sup>

Nutzungsfläche OG  
47.50m<sup>2</sup>

Treppe  
3.90m<sup>2</sup>

Dachterrasse  
33.50m<sup>2</sup>



Grundstück B

Grundstück A

Planerstellung		18.06.2024	
Änderungen / Ergänzungen		Datum	Index
Das Urheberrecht bleibt gemäß dem UrhG beim Entwurfsverfasser.			
Gemarkung	Bockum	Flur	014
		Flurstück	523
Baustufe	Planinhalt	Plan Nr.	
Vorplanung	Grundriss OG	24-02-VP-GR-02	
Unterschrift Bauherr		Maßstab / Planformat	
		1:150 A3	
Unterschrift Architekt		Unterschrift Architekt	
Bauherr	Projekt	von Houwald & Stapelmann Architekten	
	Neubau eines Doppelhauses		
	Wiesenstraße 18 47800 Krefeld	vhus@vhus-architekten.de	