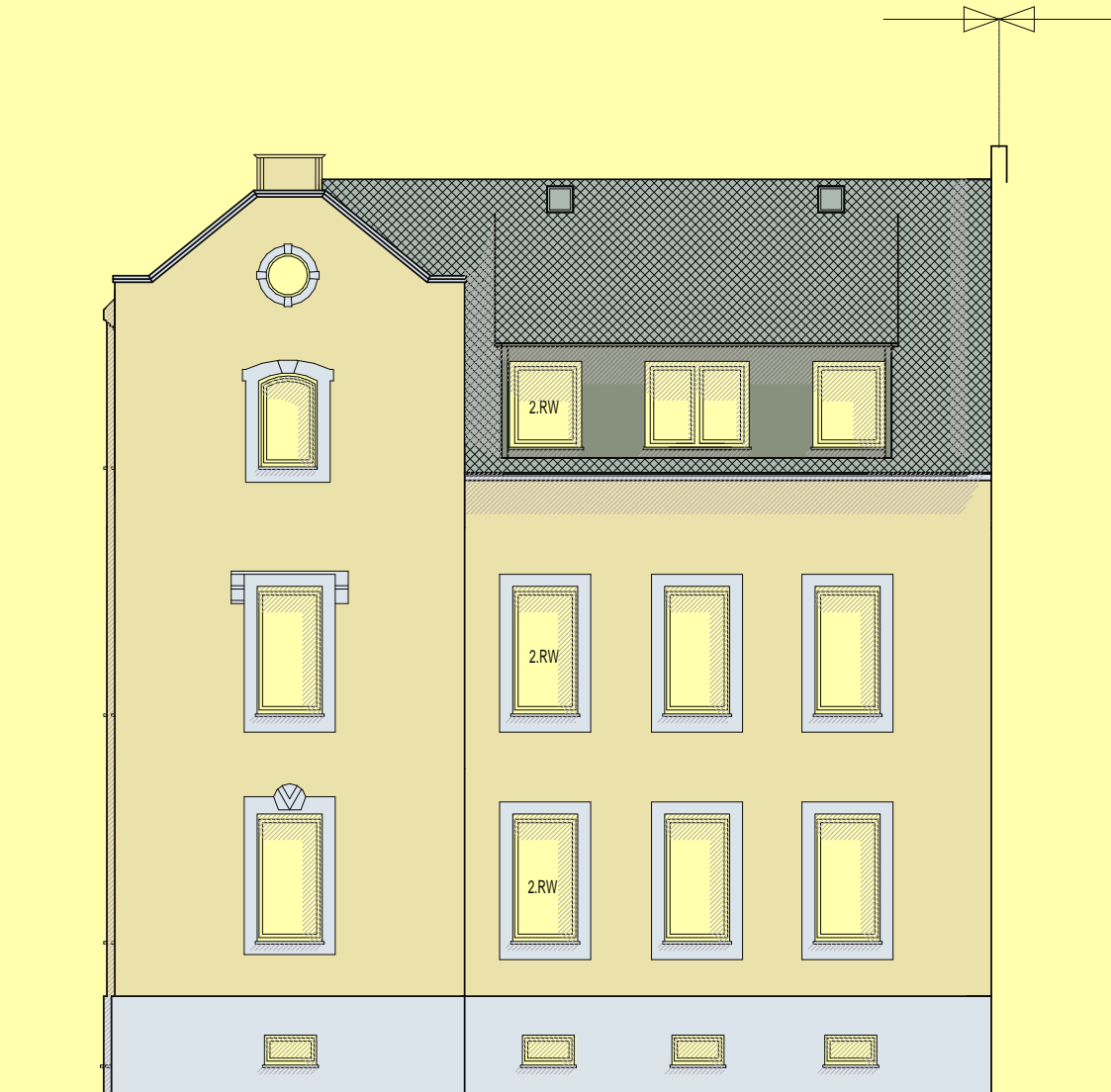


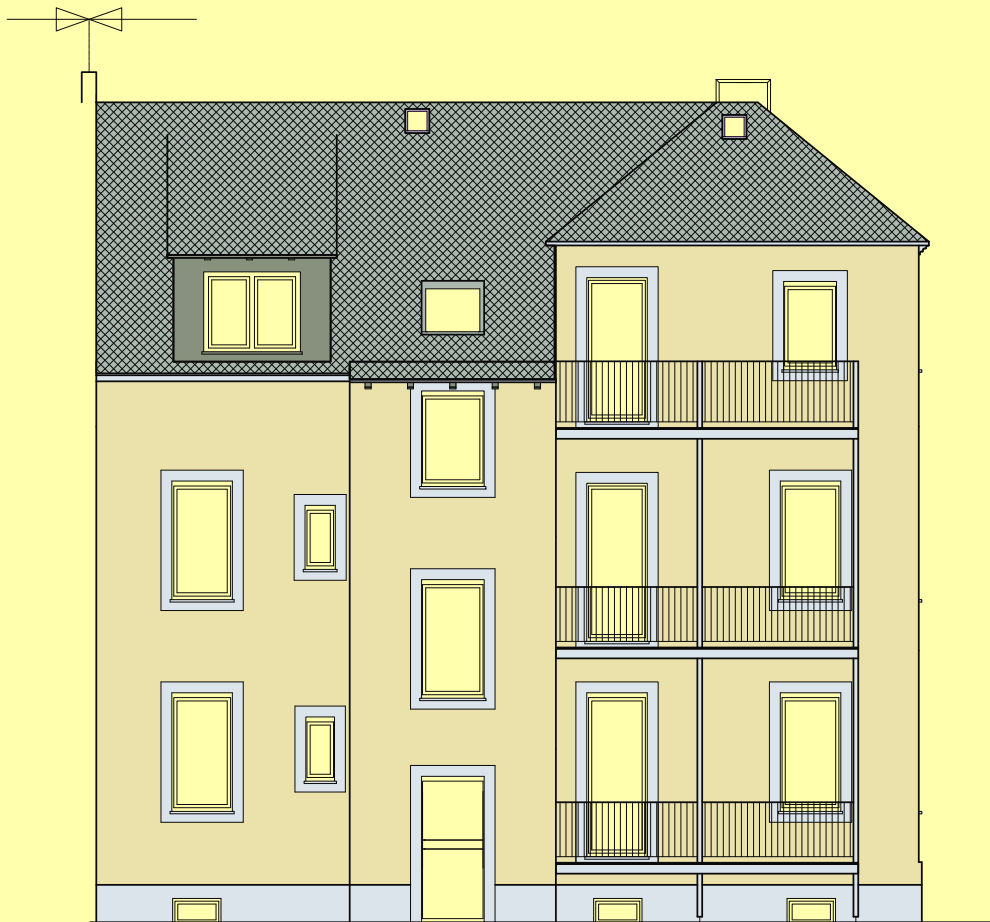
Chemnitz



Annaberger Strasse

Wohnen in der City ? ... Wir haben was für S I E ...

Chemnitz

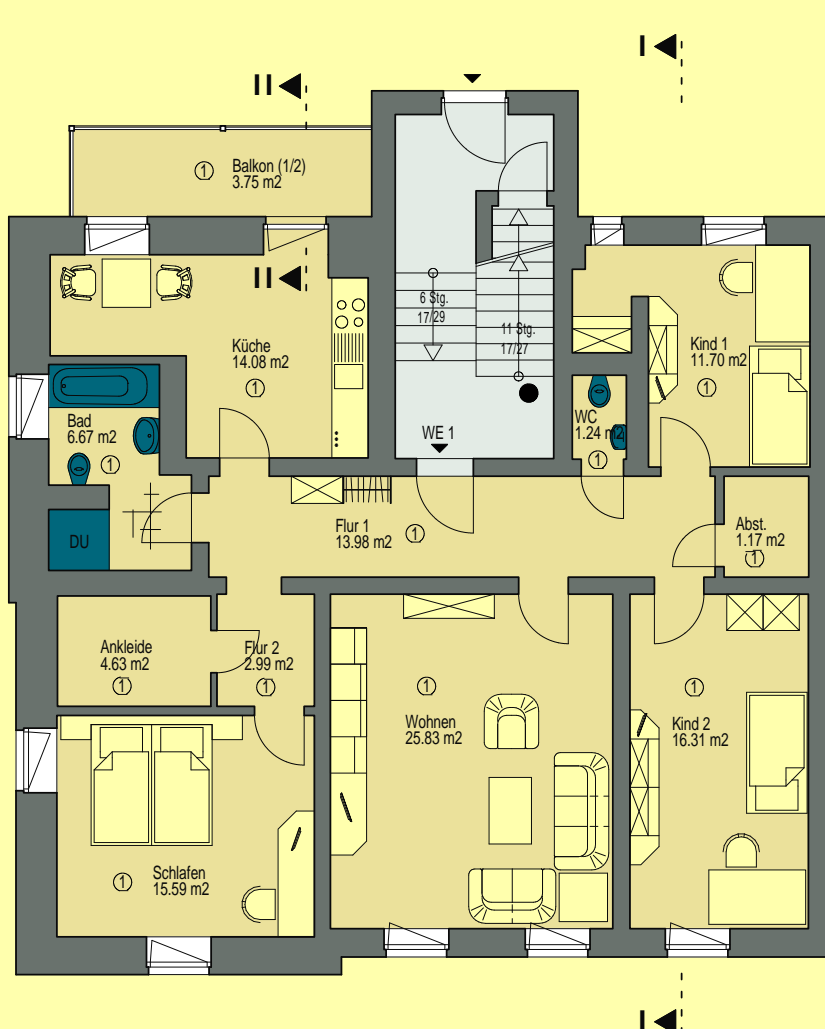


*Annaberger Strasse
Ansicht Hof*

Wohnen in der City ? ... fachgerecht saniert ...



GRUNDRISS ERDGESCHOSS



WOHNUNG 1 ①

WE 1 (4-Raumwohnung)
gesamt NFL: 121.69 m²
gesamt WFL: 117.94 m²

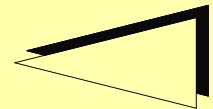
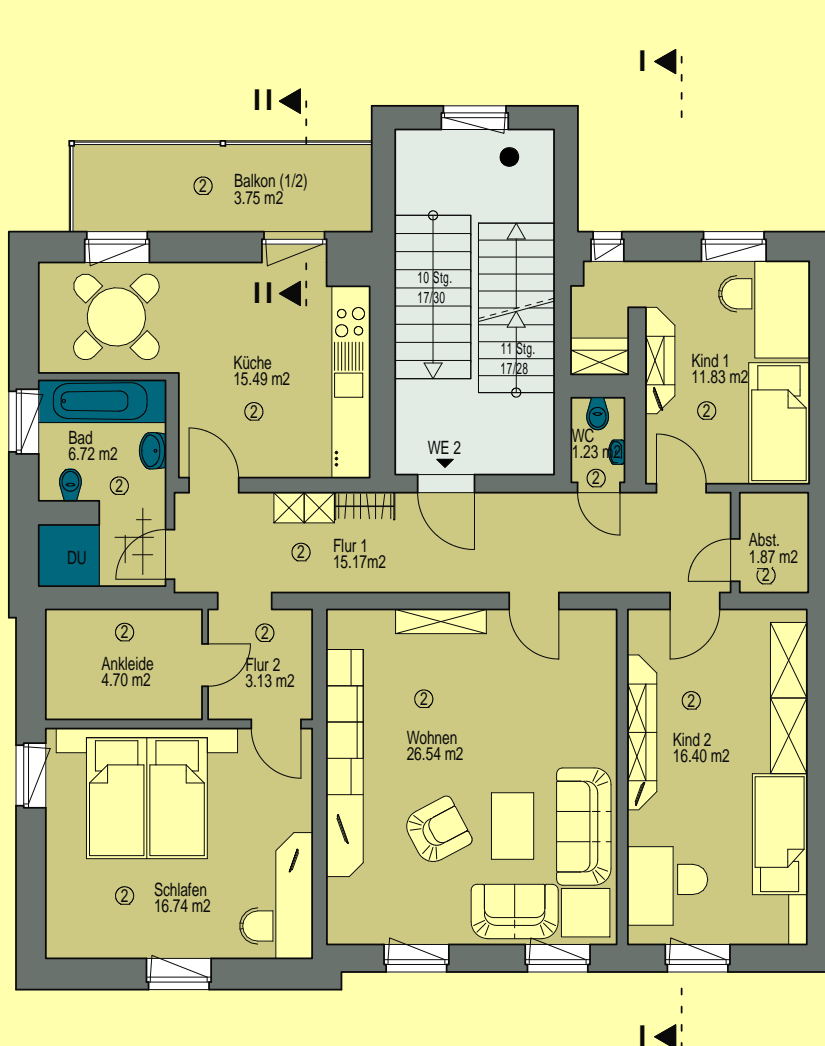
Flächen:

Bezeichnung	NFL	WFL
Wohnen	25.83 m ²	25.83 m ²
Schlafen	15.59 m ²	15.59 m ²
Ankleide	4.63 m ²	4.63 m ²
Kind 1	11.70 m ²	11.70 m ²
Kind 2	16.31 m ²	16.31 m ²
Küche	14.08 m ²	14.08 m ²
Bad	6.67 m ²	6.67 m ²
WC	1.24 m ²	1.24 m ²
Abst.	1.17 m ²	1.17 m ²
Balkon	7.50 m ²	3.75 m ²

Der richtige Grundriss ... angenehmes Wohngefühl ...



GRUNDRISS OBERGESCHOSS



WOHNUNG 2 ②

WE 2 (4-Raumwohnung)
gesamt NFL: 127.32 m²
gesamt WFL: 123.57 m²

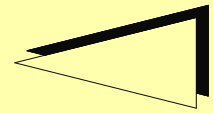
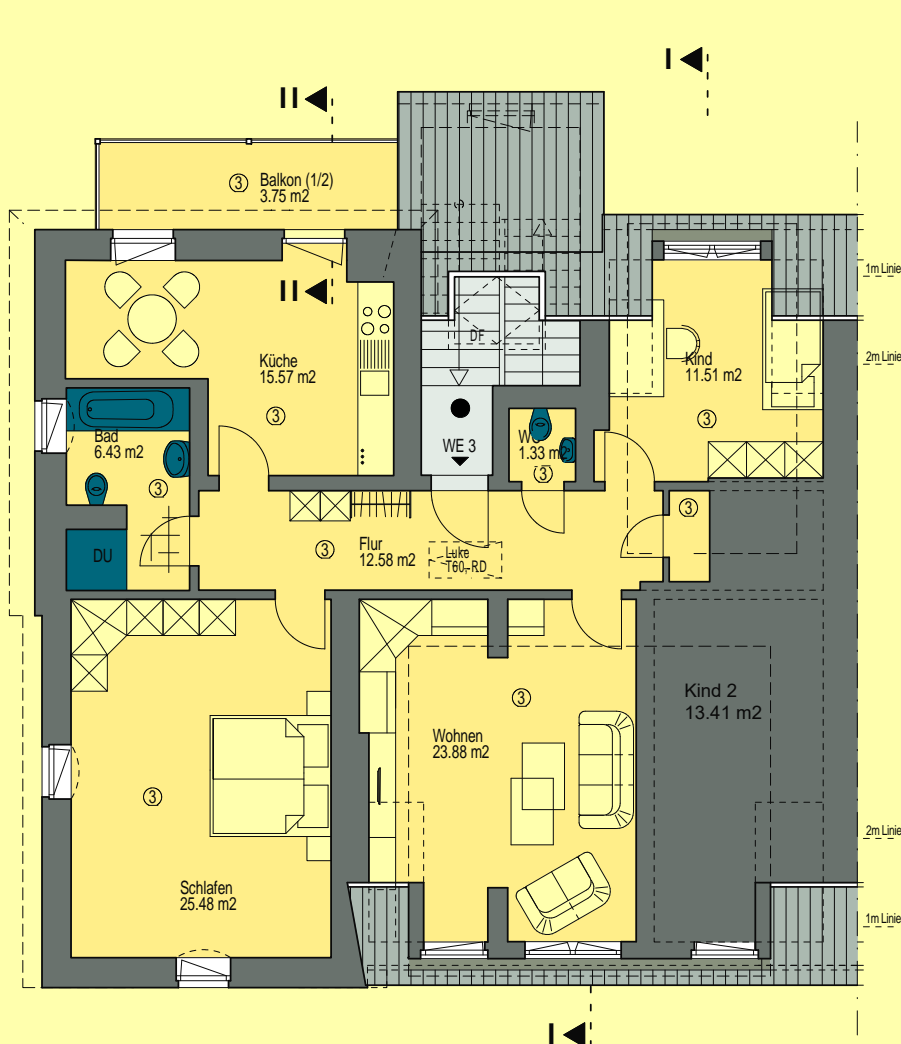
Flächen:

Bezeichnung	NFL	WFL
Wohnen	26.54 m ²	26.54 m ²
Schlafen	16.74 m ²	16.74 m ²
Ankleide	4.70 m ²	4.70 m ²
Kind 1	11.83 m ²	11.83 m ²
Kind 2	16.40 m ²	16.40 m ²
Küche	15.49 m ²	15.49 m ²
Bad	6.72 m ²	6.72 m ²
WC	1.23 m ²	1.23 m ²
Abst.	1.87 m ²	1.87 m ²
Balkon	7.50 m ²	3.75 m ²

Der richtige Grundriss ... angenehmes Wohngefühl ...



GRUNDRISS DACHGESCHOSS



WOHNUNG 3 ③

WE 3 (3-Raumwohnung)
gesamt NFL: 123.79 m²
gesamt WFL: 115.95 m²

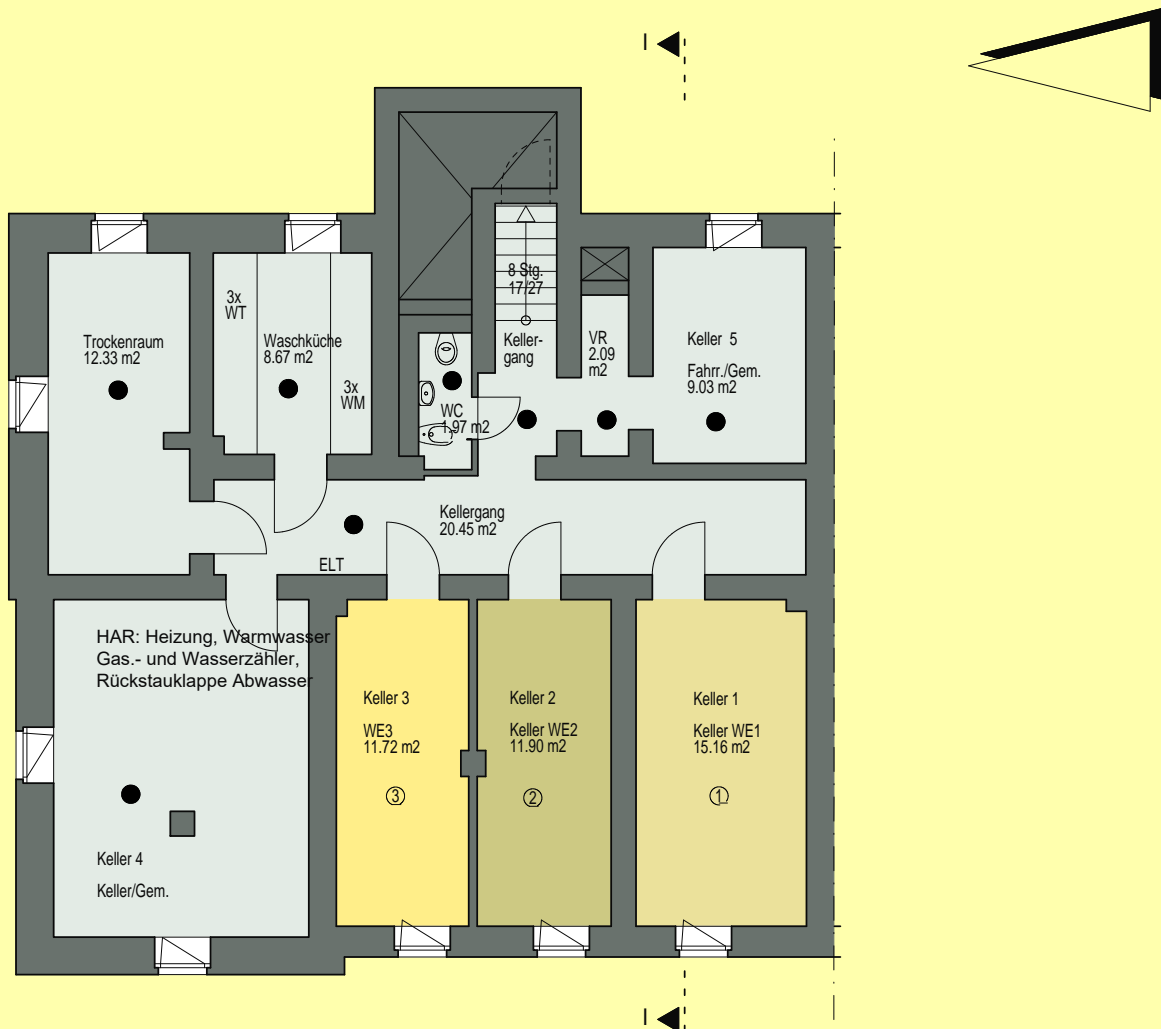
Flächen:

Bezeichnung	NFL	WFL
Wohnen	24.77 m ²	23.88 m ²
Schlafen	25.48 m ²	25.48 m ²
Kind	13.06 m ²	11.51 m ²
Küche	15.57 m ²	15.57 m ²
Bad	6.43 m ²	6.43 m ²
WC	1.33 m ²	1.33 m ²
Abst.	1.01 m ²	1.01 m ²
Balkon	7.50 m ²	3.75 m ²
Kind 2	17.06 m ²	13.41 m ²

Der richtige Grundriss ... angenehmes Wohngefühl ...

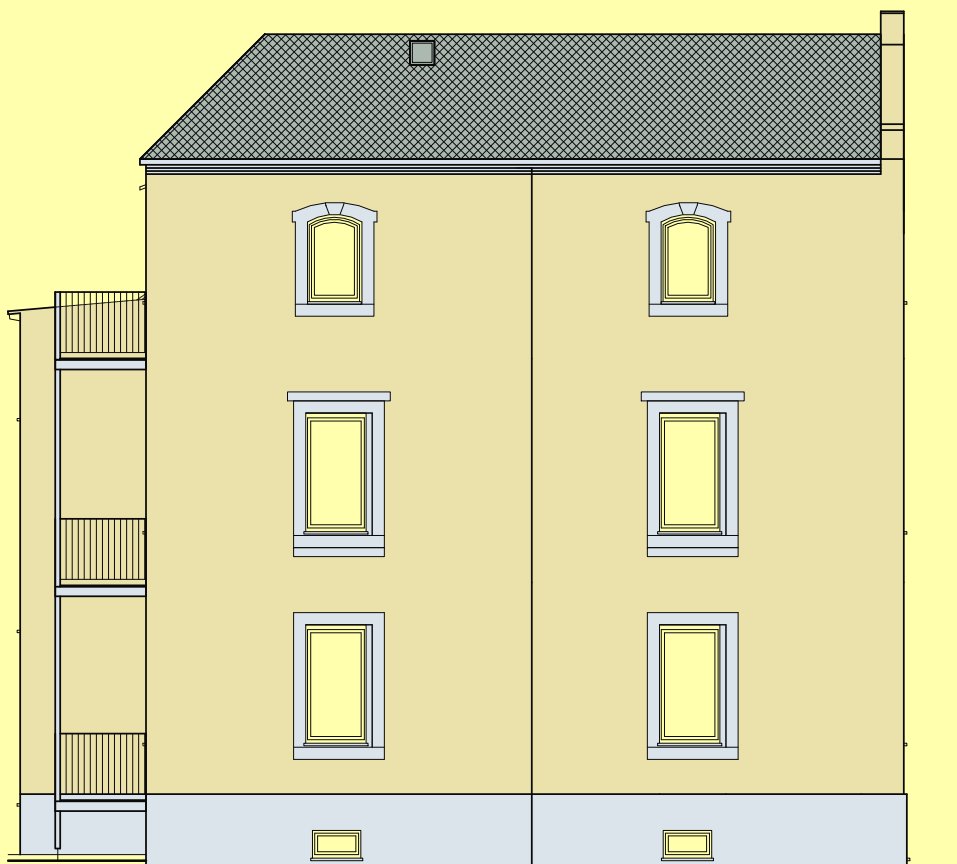


GRUNDRISS KELLERGESSCHOSS



Der richtige Grundriss ... angenehmes Wohngefühl ...

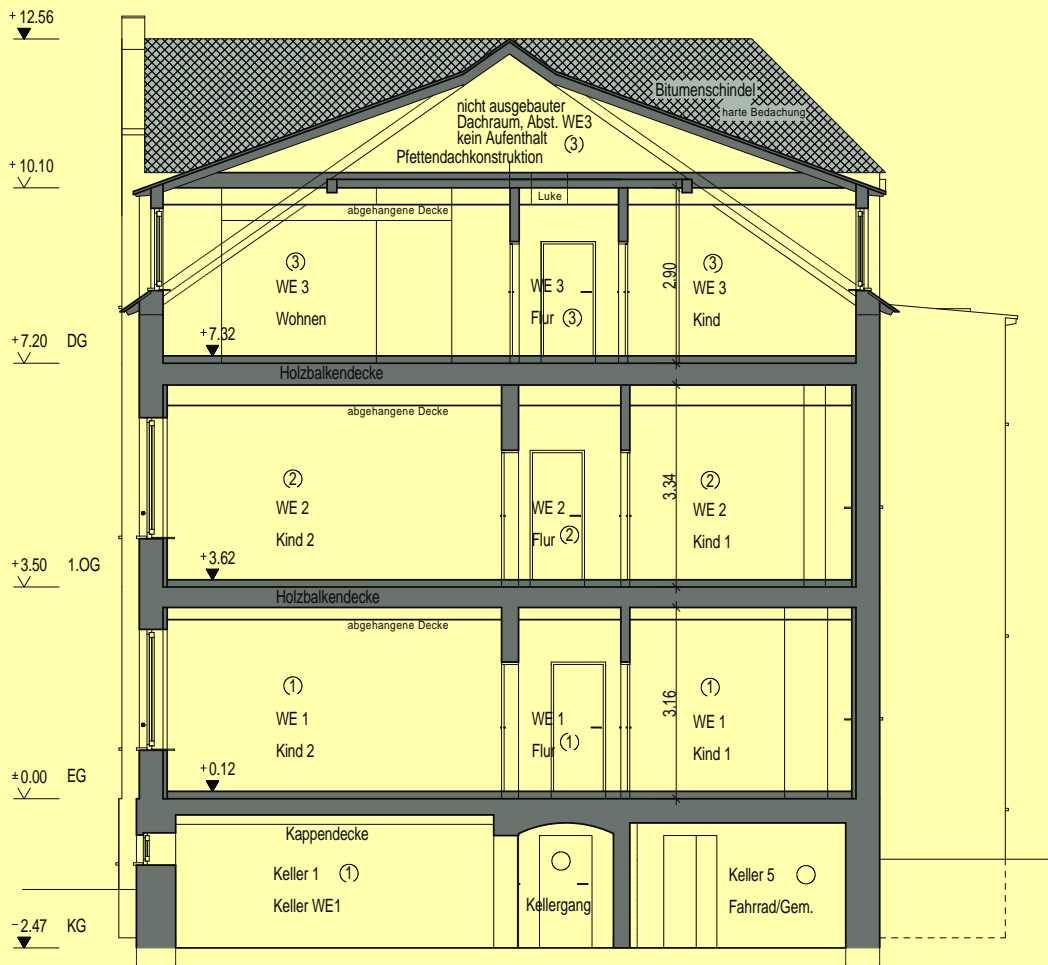
Chemnitz



**Annaberger Strasse
Ansicht Nord**

Wohnen in der City ? ... fachgerecht saniert ...

Chemnitz



**Annaberger Strasse
Schnitt**

Wohnen in der City ? ... fachgerecht saniert ...