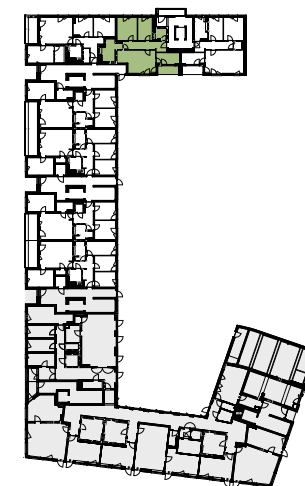




Nummer:	6
Adresse:	Volmerswerther Straße 5e
Etage:	EG
Zimmer:	3
Wohnfläche:	88,60 m <sup>2</sup>
Barrierefrei:	ja
Förderweg	preisgedämpft
Einbauküche:	Ja



Dies ist eine unverbindliche Illustration, daher sind Irrtum und Änderungen vorbehalten. Der Grundriss ist nicht maßstabsgerecht. Für zwischenzeitliche Änderungen können wir keine Haftung übernehmen. Die Möblierung ist ein Gestaltungsvorschlag und gehört nicht zum Ausstattungsumfang. Bei der Einbauküche handelt es sich um eine unverbindliche Darstellung. Die Einbauküche kann hiervon in der Realität abweichen. Einige Wohnungen haben einen Einbauschranks. Jede Wohneinheit verfügt über einen Waschmaschinenanschluss der sich jeweils im Bad, in der Küche oder im Abstellraum befindet.

