

KENNZEICHEN:

10.34167.2.61

# EXPOSÉ

## WOHNUNGSVERMIETUNG



### EIN NEUES WOHNDOMIZIL FÜR FAMILIEN

<b>STRASSE:</b>	Altendorfer Str. 52	<b>WOHNFLÄCHE:</b>	ca. 70 m <sup>2</sup>	<b>GESAMTMIETE:</b>	631,00 €
<b>LAGE:</b>	6. OG links	<b>WOHNRÄUME:</b>	3	<b>NETTOKALTMIETE:</b>	419,00 €
<b>STADTTEIL:</b>	Altendorf	<b>VERFÜGBARKEIT:</b>	sofort	<b>NEBENKOSTEN:</b>	212,00 €

#### AUSSTATTUNG

- Aufzug
- Balkon, Loggia
- Bad mit Dusche und Fenster
- PVC
- Keller
- Etagenwohnung
- Glasfaseranschluss
- Waschmaschinenanschluss
- Herdanschluss: Elektro
- Warmwasseraufbereitung: Heizungsanlage
- Spielplatz im Wohnumfeld

#### WOHNLAGE

Altendorf garantiert ein ruhiges Wohnen in grüner Umgebung mit altem Baumbestand. Die zahlreichen Grünanlagen laden zum Verweilen ein. Die naheliegenden Bushaltestellen garantieren kurze Wege in die Chemnitzer Innenstadt. Viele Einkaufsmöglichkeiten wie Supermarkt, Bäcker oder Fleischer, befinden sich in fußläufiger Entfernung.

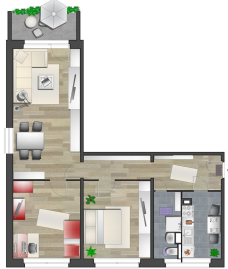
#### FLÄCHEN\*

Küche:	ca. 7 m <sup>2</sup>
Bad:	ca. 5 m <sup>2</sup>
Flur:	ca. 11 m <sup>2</sup>
Raum 1:	ca. 19 m <sup>2</sup>
Raum 2:	ca. 14 m <sup>2</sup>
Raum 3:	ca. 14 m <sup>2</sup>
Heizfläche:	ca. 69 m <sup>2</sup>

\* wesentliche Flächenangaben

#### ANGABEN ZUM ENERGIEAUSWEIS

Art des Ausweises:	Verbrauchsausweis
Kennwert:	74,00 kWh/(m <sup>2</sup> *a)
Energieträger:	Fernwärme
Baujahr lt. EnA:	1969
Effizienzklasse:	B



Flur Vergleichswohnung



Wohnzimmer Vergleichswohnung



Schlafzimmer Vergleichswohnung



Kinderzimmer Vergleichswohnung

#### IHR ANSPRECHPARTNER

wohnen in chemnitz gmbh

#### WOHNCENTER STEINHAUS

Clausstr. 10/12 | 09126 Chemnitz  
Mo – Fr: 10 – 18 Uhr

#### WOHNSHOP INNENSTADT

Jakobikirchplatz 2 | 09111 Chemnitz  
Di & Do: 10 – 12 Uhr & 14 – 18 Uhr

[WWW.GGG.DE](http://WWW.GGG.DE)  
[wohnung@ggg.de](mailto:wohnung@ggg.de)  
0371 533-1111