

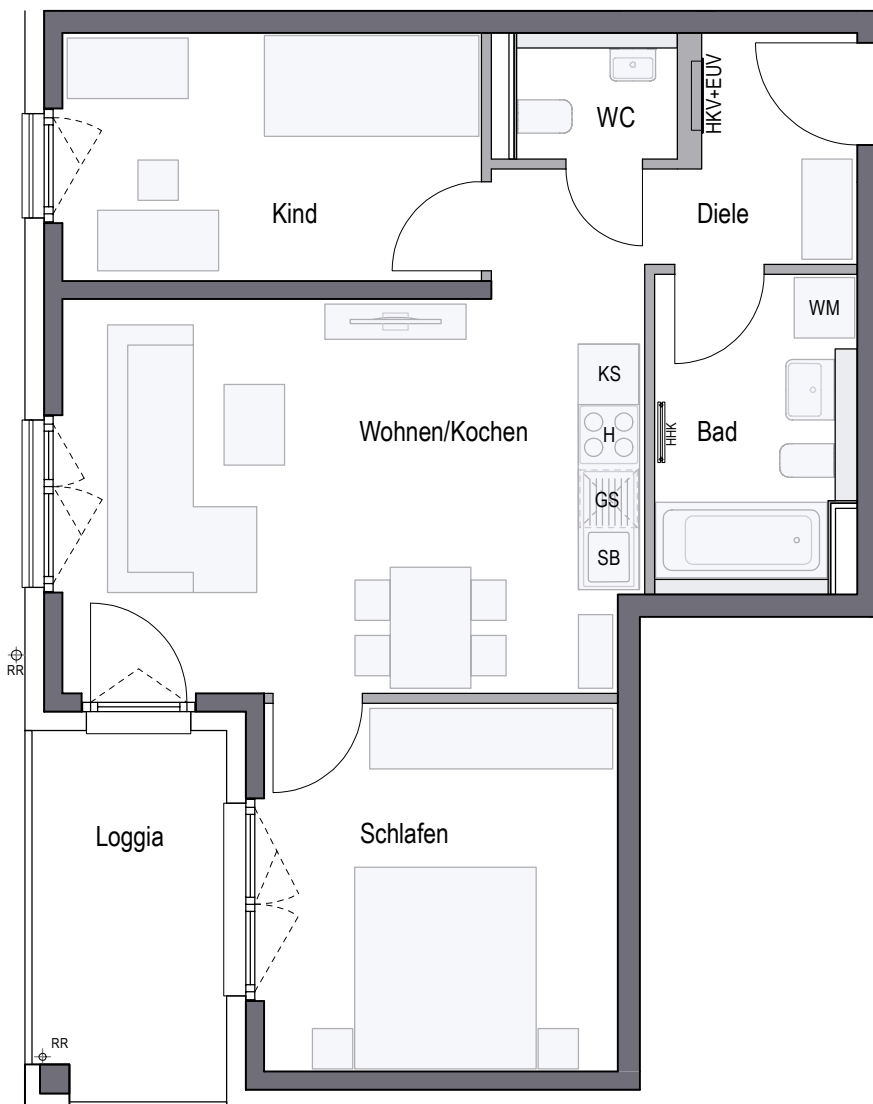
WOHNUNG 508 (1.OG)

3-Zimmer · Wfl. 62,98 qm · Maßstab 1:75



AM SCHÄFERANGER

OBERSCHLEISSHEIM



Wohnen/Kochen	24,28 qm
Schlafen	12,81 qm
Kind	10,22 qm
Bad	6,11 qm
WC	1,99 qm
Diele	4,08 qm
Gesamt	59,49 qm
Loggia (50%)	3,49 qm
WOHNFLÄCHE GESAMT	62,98 qm



CONCEPT BAU GmbH · Hans-Cornelius-Straße 4 · 82166 Gräfelfing

gemäß Wohnflächenberechnung vom 24.01.2024

0 1m 2m 3m

Planungshilfe im Maßstab 1:75

Vorbehaltlich Änderungen aufgrund von technischen Notwendigkeiten.
Die angegebenen Flächen wurden nach Rohbaumaßen ermittelt. Einzelne Änderungen vorbehalten.
Illustrationen aus Sicht des Illustrators. Möblierung im Preis nicht enthalten.
Vorab-Grundrisse, Planungsstand 24.01.2024

RR	Regenrohr	GS	Spülmaschine	EUV	Elektroverteilung
AHD	Abhangdecke	WM	Waschmaschine	HKV	Heizkreisverteiler
DU	Dusche	SB	Spülbecken	HHK	Handtuchheizkörper
KS	Kühlschrank	H	Herd	NA	Notablauf

