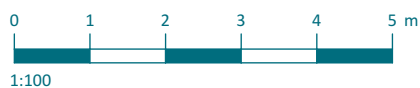
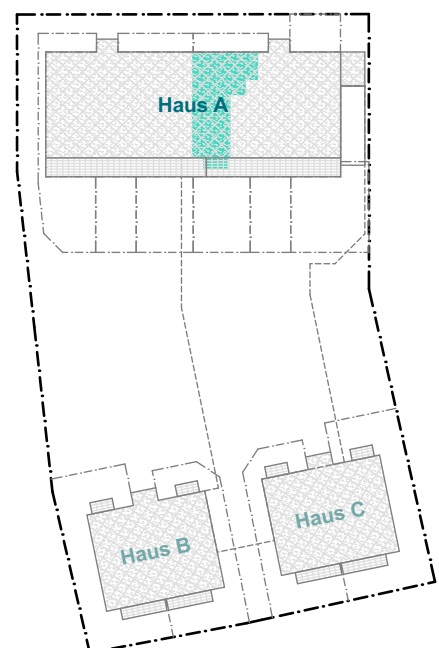


Würmtalstraße - Haus A 1. Obergeschoss - Wohnung 10

Raum	Wohnfläche	Nutzfläche
Flur	7,46 m ²	7,46 m ²
AR	1,09 m ²	1,09 m ²
Bad	5,67 m ²	5,67 m ²
Eltern	15,49 m ²	15,49 m ²
Kind / Büro	10,66 m ²	10,66 m ²
Wohnen / Kochen / Essen	25,42 m ²	25,42 m ²
Loggia (50%)	6,70 m ²	13,40 m ²
Kellerabteil (0%)		5,39 m ²
Summe	72,49 m²	84,58 m²



Lage im Gebäude



Grundriss 1:100 bei Ausdruck auf DIN A4. Die eingezeichneten Möblierungen sind nur Ausstattungsbeispiele und im Kaufpreis nicht enthalten. Bei den Quadratmeterangaben handelt es sich lediglich um circa-Angaben. Die Flächenberechnung ist im Kaufvertrag geregelt. Der Grundriss kann Sonderwünsche enthalten. Dargestellte Verlegeart, Verband und Fugen von Fliesen und Parkettbodenbelag sind beispielhaft, die Ausführung weicht ab.