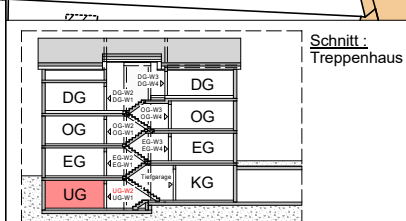
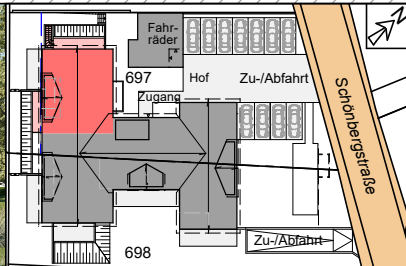


ENTWURF

Grundrisse der Häuser gelten als Vorinformation. Änderungen, Irrtümer sowie Zwischenverkauf bleiben vorbehalten. Alle Zeichnungen und Animationen sind eine unverbindliche Darstellung. Für Vollständigkeit und Richtigkeit wird keine Haftung übernommen.



**Bauvorhaben:**  
Neubau eines Mehrfamilienhauses mit Tiefgarage (mit 16 Stellplätze), 9 Außenstellplätzen und 2 Besucherstellplätzen. Schönbergstraße 1 und 3, 79299 Wittnau

**Bauherr:**  
BR wohnkonzepte GmbH  
Jan-Ullrich-Straße 3 - 79291 Merdingen - Tel: 07668/33400-50  
Mail: info@br-wohkonzepte.eu  
Homepage: www.br-wohkonzepte.eu

	Format: DIN A4
	Datum: 09.12.24
Bauteil: Untergeschoss	Maßstab: 1:100