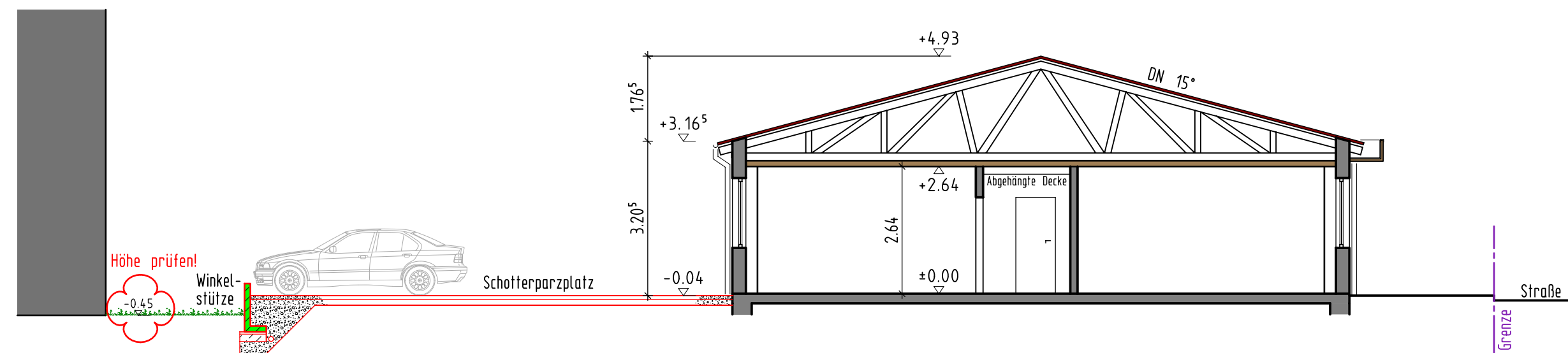
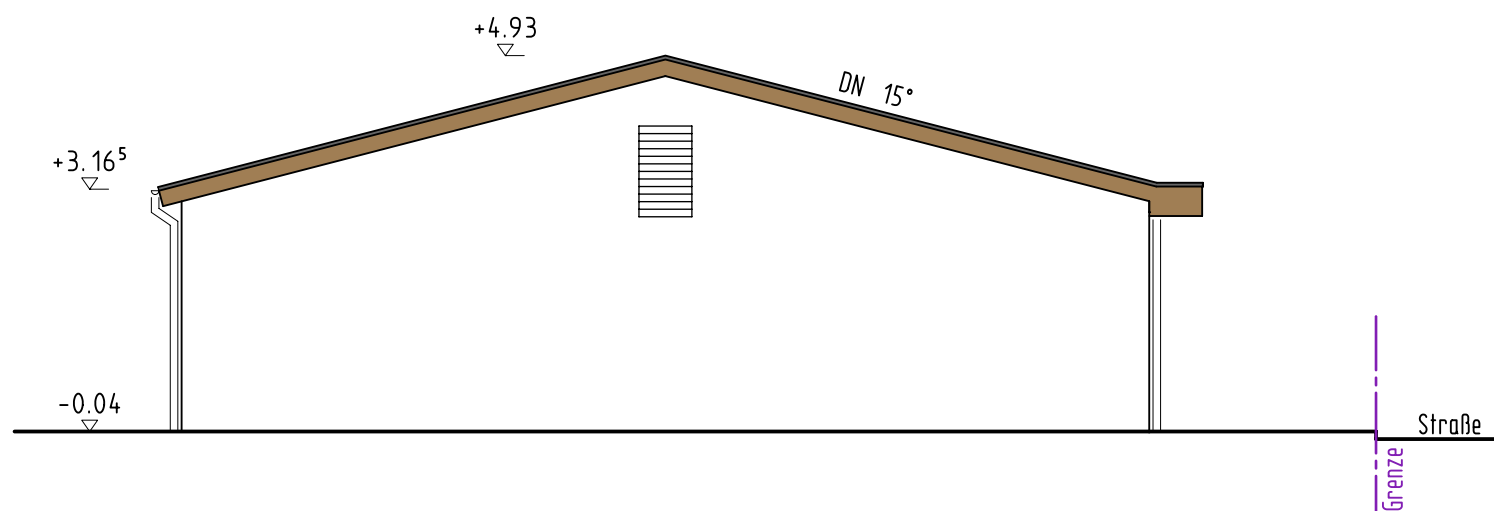


# ENTWURFSPLAN

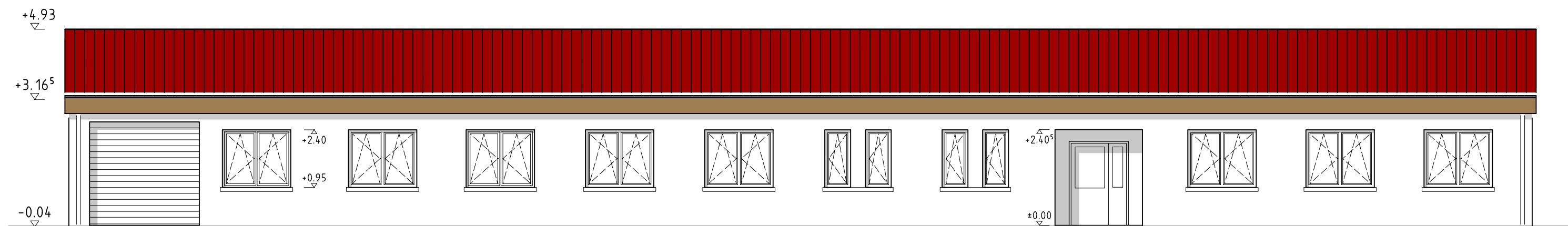
Schnitt A-A



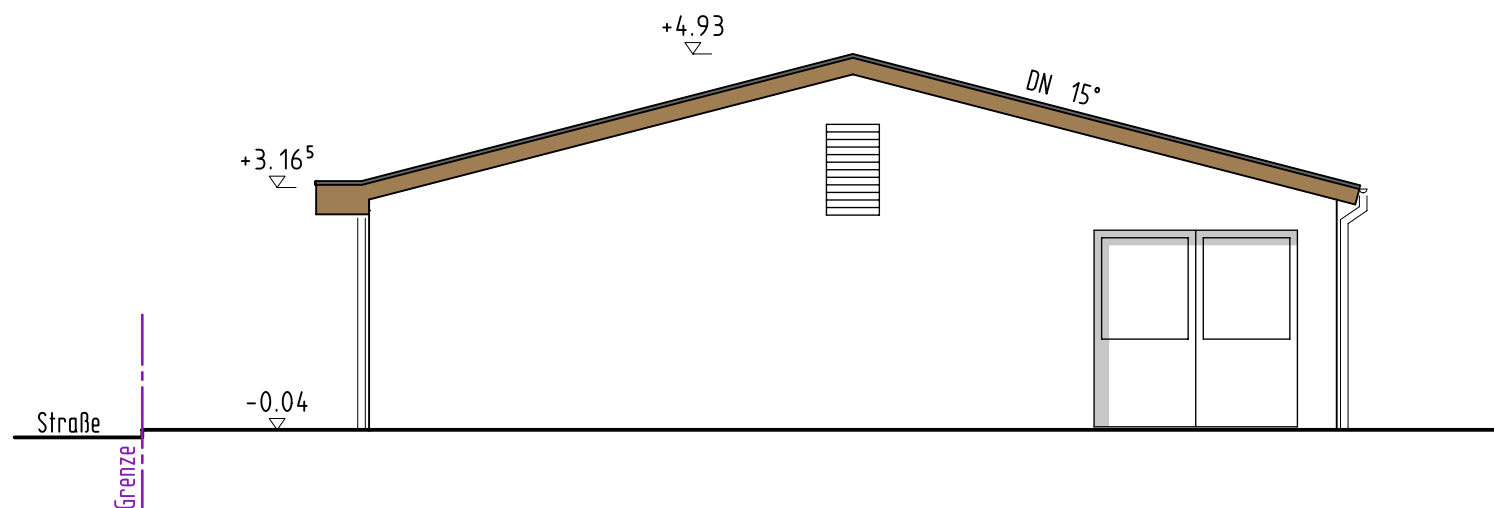
Ansicht Ost



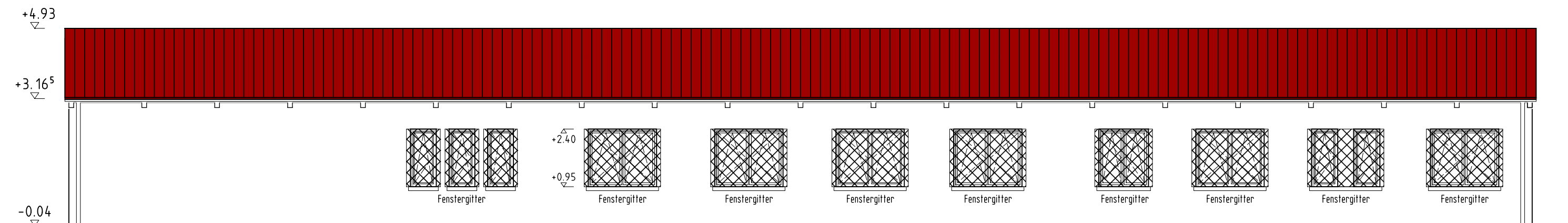
Ansicht Nord



Ansicht West



Ansicht Süd



INDEX	DATUM	ÄNDERUNG	GEZEICHNET
PLANUNG: Albert Hofstätter INNOPARK Kitzingen GmbH Steigweg 24 97318 Kitzingen		BAUVORHABEN: <b>Umnutzung ehem. Köhler</b>	
BAUHERR: hoch.rein Immobilienverwaltung Barchfeld GmbH Feldstraße 12 99326 Stadtilm		BAUORT: <b>Fl.Nr: 99/19, Im Vorwerk 16, 36456 Barchfeld</b>	
GEZEICHNET: CP		PLANINHALT: <b>Schnitt A-A Ansichten</b>	
H/B = 297 / 841 (0.25m²)		DATUM: 14.06.2017	MASSSTAB: 1 : 100
		PLANNR: EwP 100	
INNOPARK Kitzingen GmbH			