

# Doppelhaus G2

WNFL 117,12 m<sup>2</sup>

## Weitere Informationen

### Eckdaten

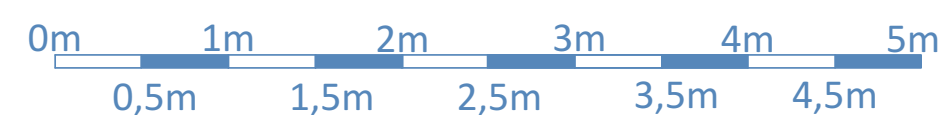
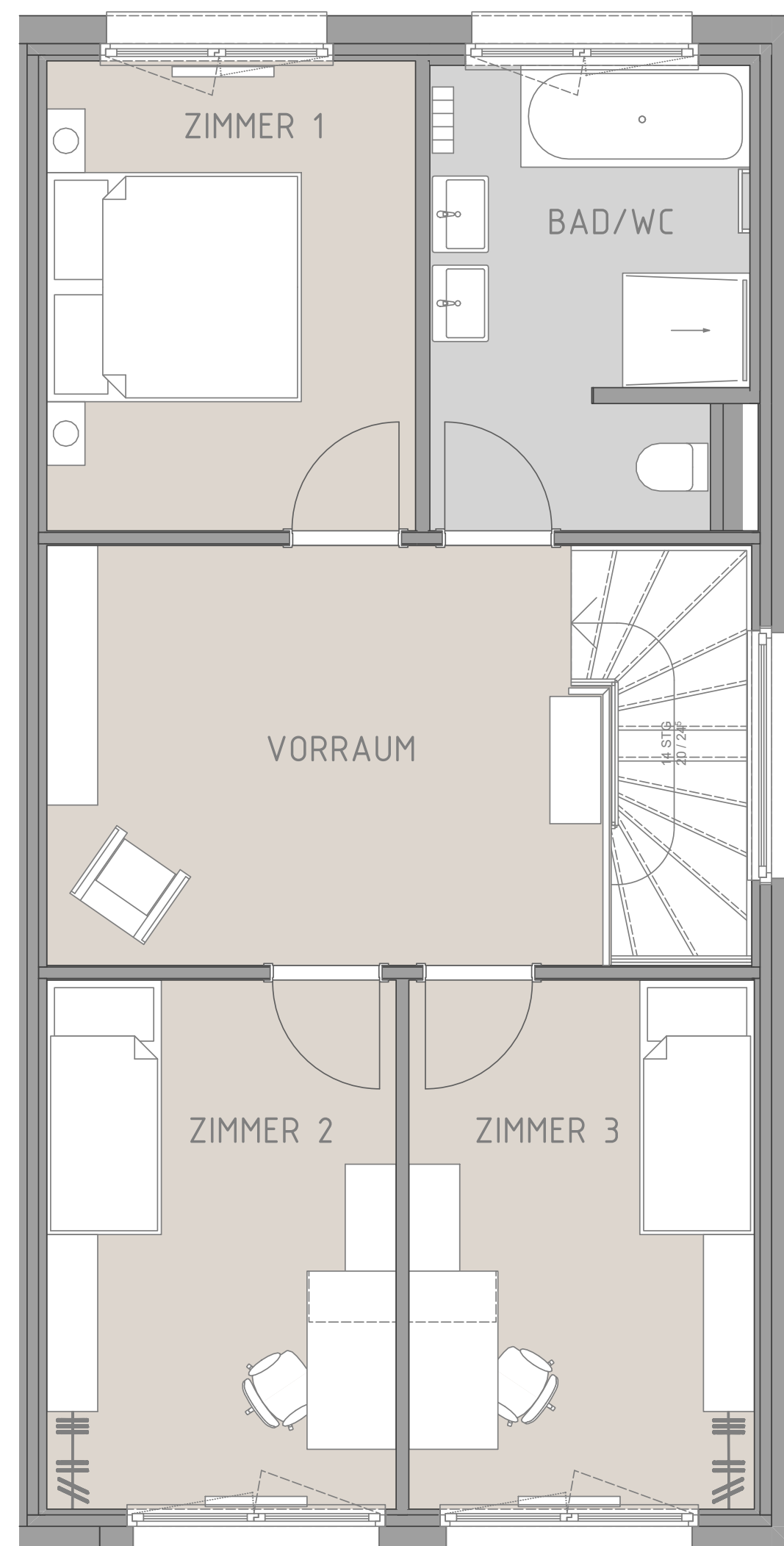
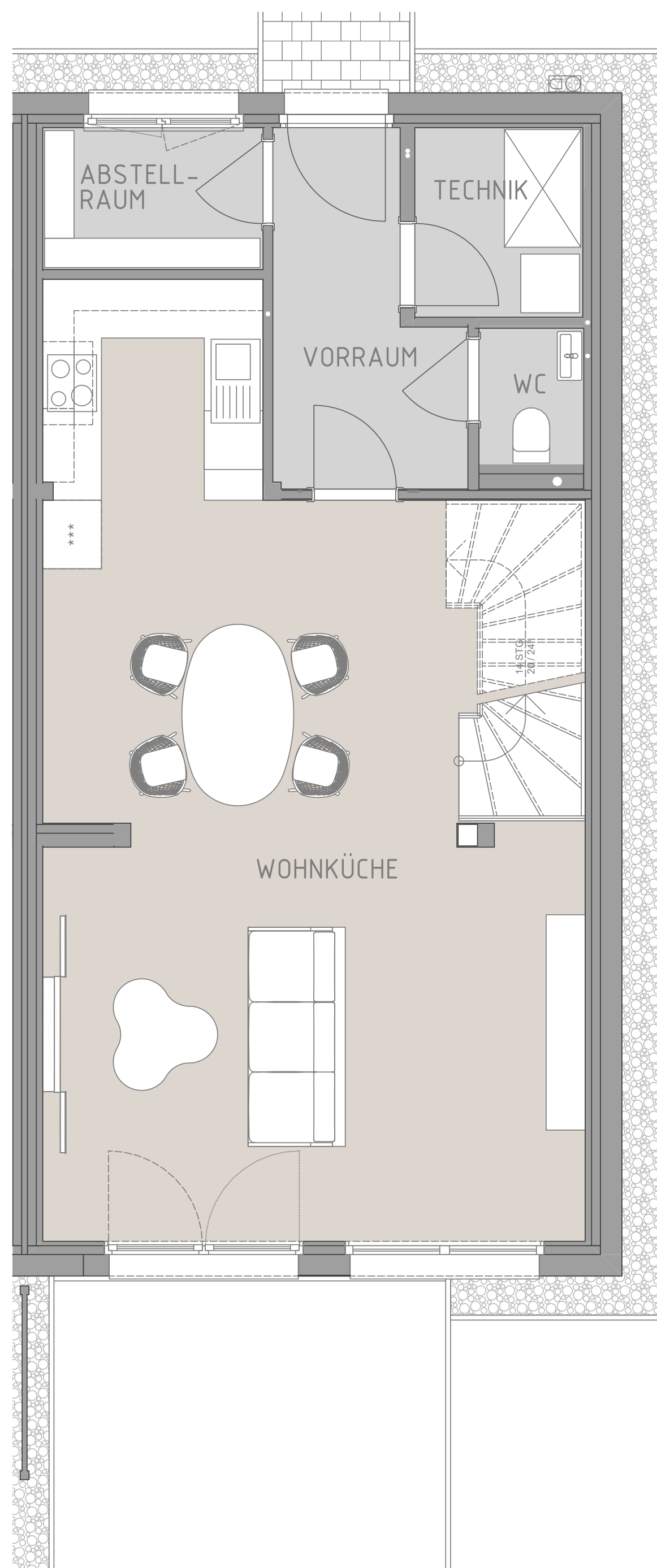
Wohnnutzfläche	117,12 m <sup>2</sup>
Garten	135,18 m <sup>2</sup>
Grundstück	220,93 m <sup>2</sup>
Terrasse	ca. 12,00 m <sup>2</sup>
2 Stellplätze à	ca. 12,75 m <sup>2</sup>

### Ausstattung

Bauweise	Holzmassivbauweise mit Vollwärmeschutzfassade
Dachform	Flachdach
Ausbaustufe	Schlüsselfertig mit Bodenplatte
Boden	Estrich, Fliesen, Laminat, Parkett
Heizung	Fußbodenheizung mittels Luftwärmepumpe
Belüftung	Kontrollierte Wohnraumlüftung
Fenster	Doppel-/Mehrfachverglasung, Kunststoff-Alu-Fenster

### Lage

Ausblick	Grünblick
Lagebewertung	Sehr gut



Maßstab 1:75

NIEDRIGSTENERGIEHAUS

fGEE A++ 0,45