

DACH:
 IM BEREICH FLUR
 RIGIDPLATTEN
 100 mm ISOLIERUNG

DECKE:
 RIGIDPRL.
 100 mm ISOL.

AUSSENWÄNDE
 KLINKER
 4,0cm KERNDÄMMUNG!
 30cm KSL

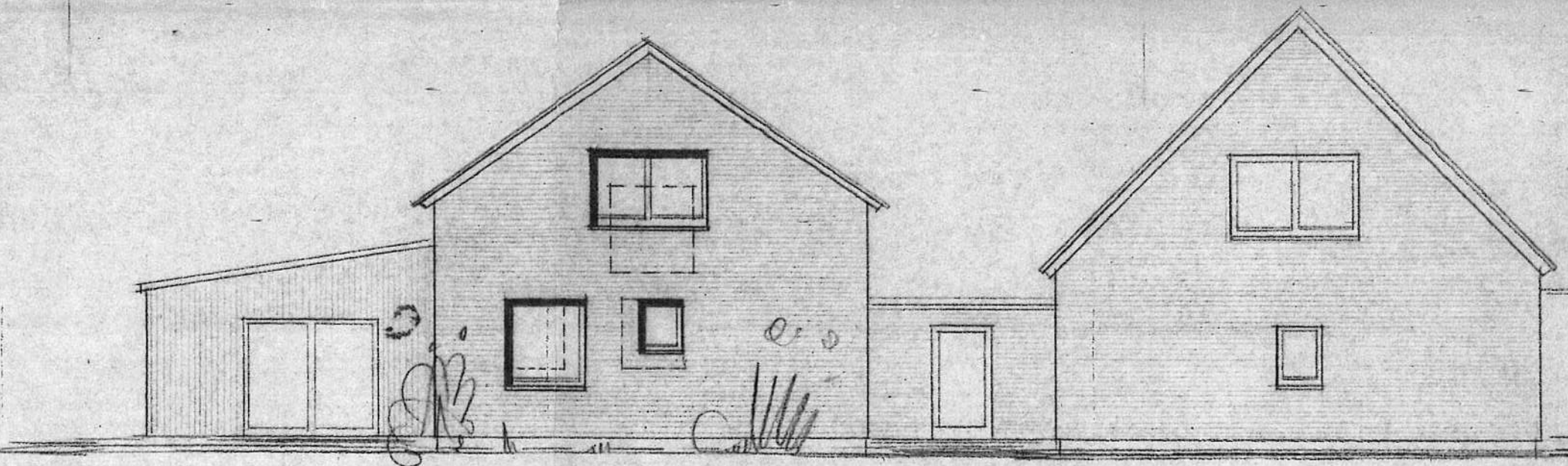
FUSSBODEN:
 LEICHTIGKEITSSPERRE!
 10cm SCHW. ESTRICH

2,70
 2,50

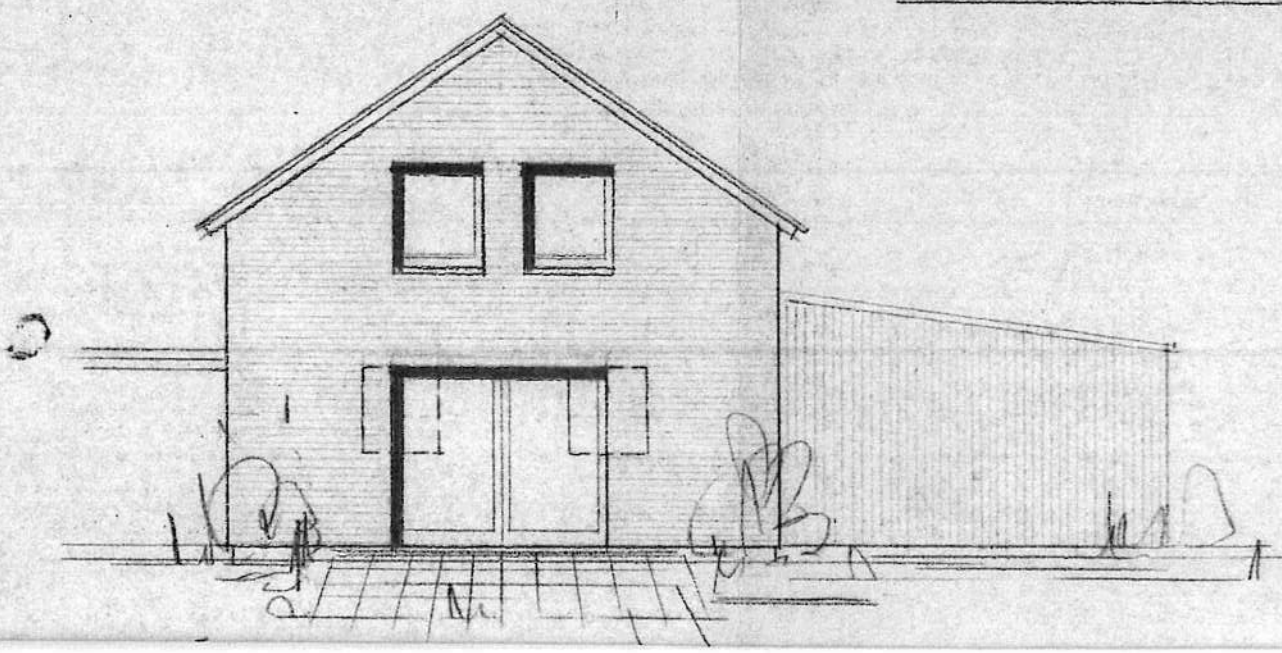
— ANBAU —

— WOHNHAUS —

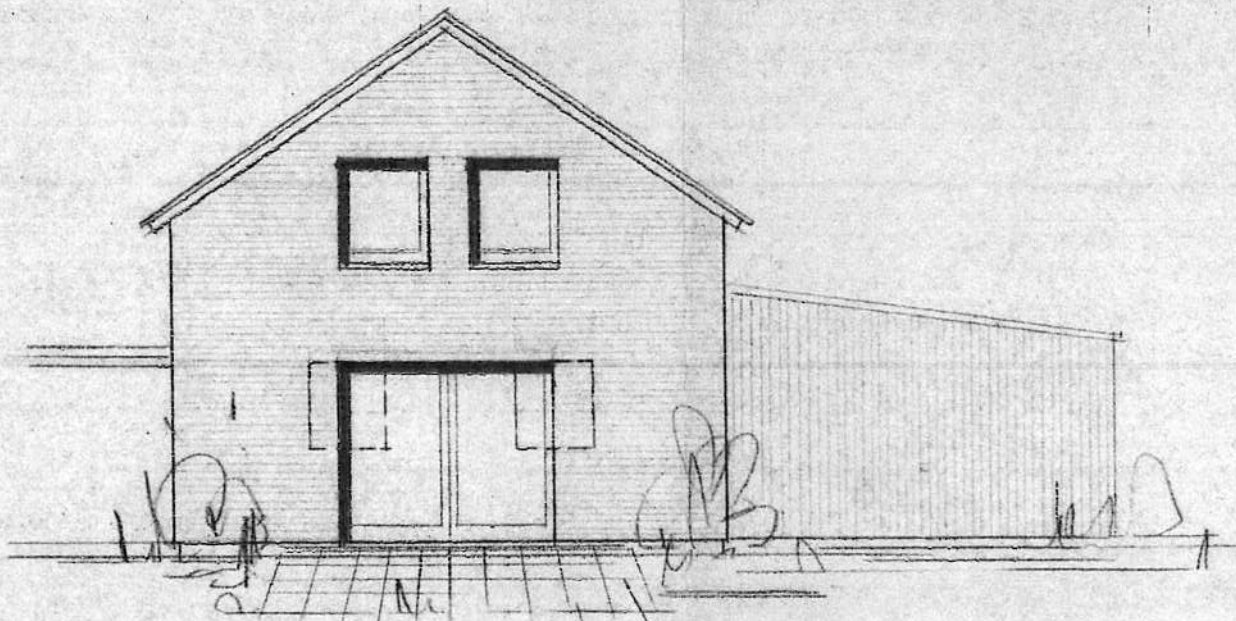
— SCHNITTE —



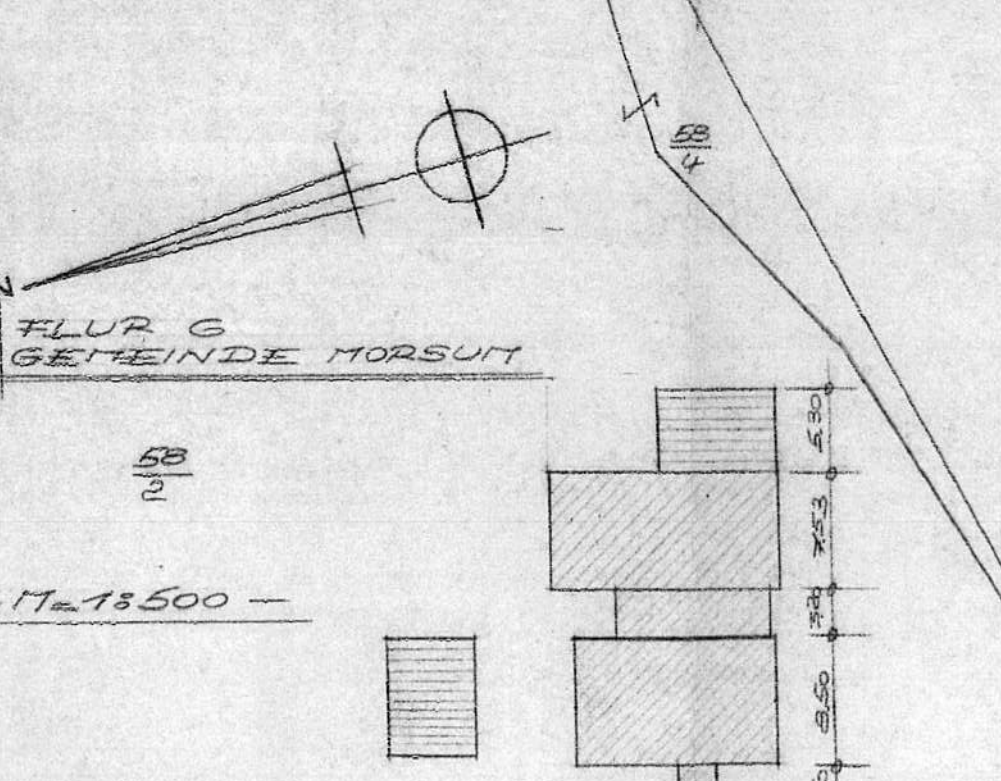
— NORDANSICHT —



— NORDANSICHT —



— SÜDANSICHT —



NUTZUNGSÄNDERUNG
(ehem. Ställe zu Wohnräumen)

M=18/100

MORSUM / KREIS VERDEN
HAERGENSTR. 5

EIGENTUEMER:
DIETRICH DUNKER

EIGENTÜMER: PLANFERTIG

Ingrid Kehlenbach
Architektin
Kehlenbach
2801 Oyten 1

45
3.35
12
2.15
12
2.95
12
3.15
12
45
13.00

FLUR 6
GEMEINDE MORSUM

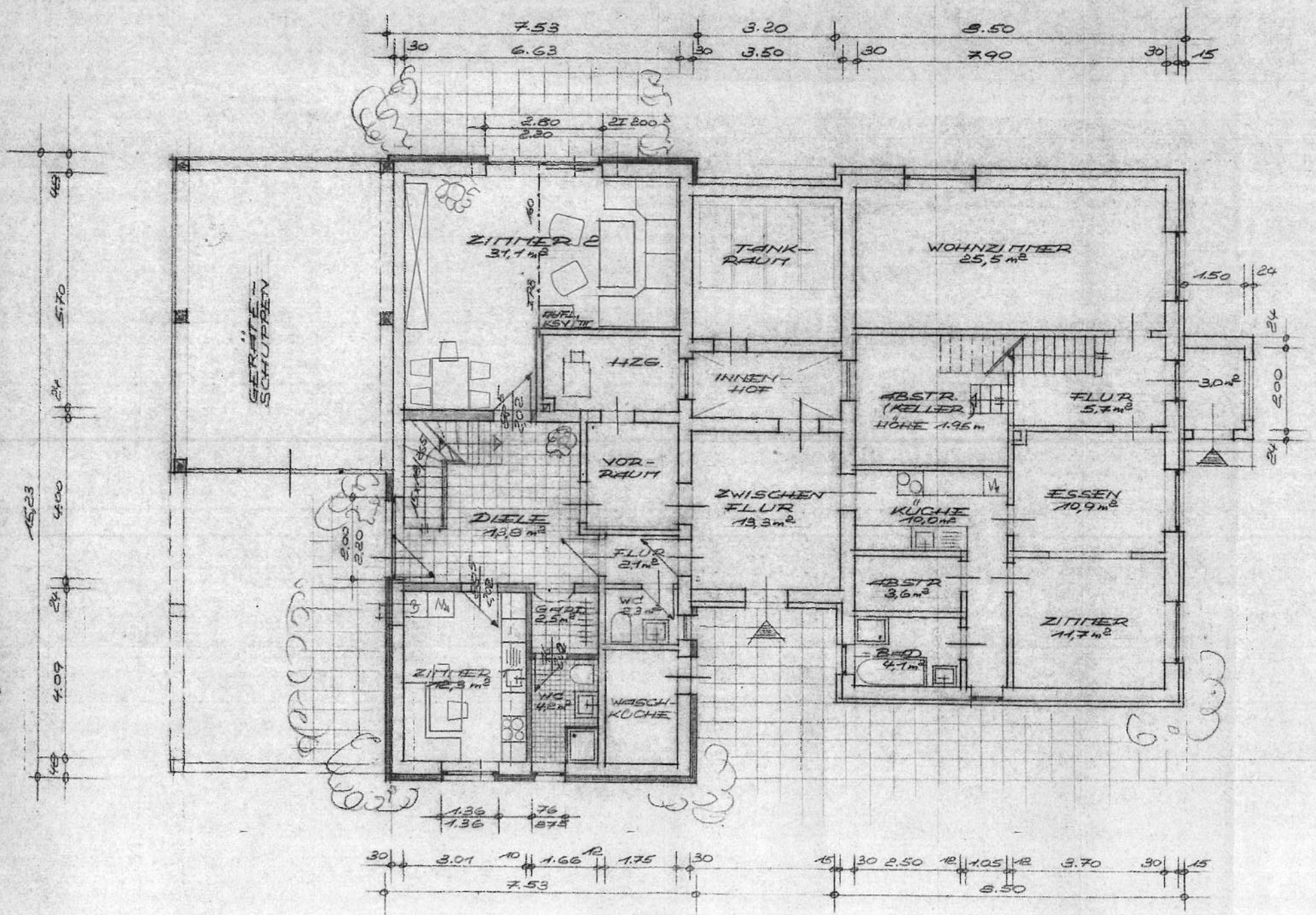
$\frac{58}{2}$

— M=18500 —

5.30
7.53
3.80
3.50
3.00

- ANBAU -

- WOHNHAUS -



- ERDGESCHOSS -

GESCHOSS —

