



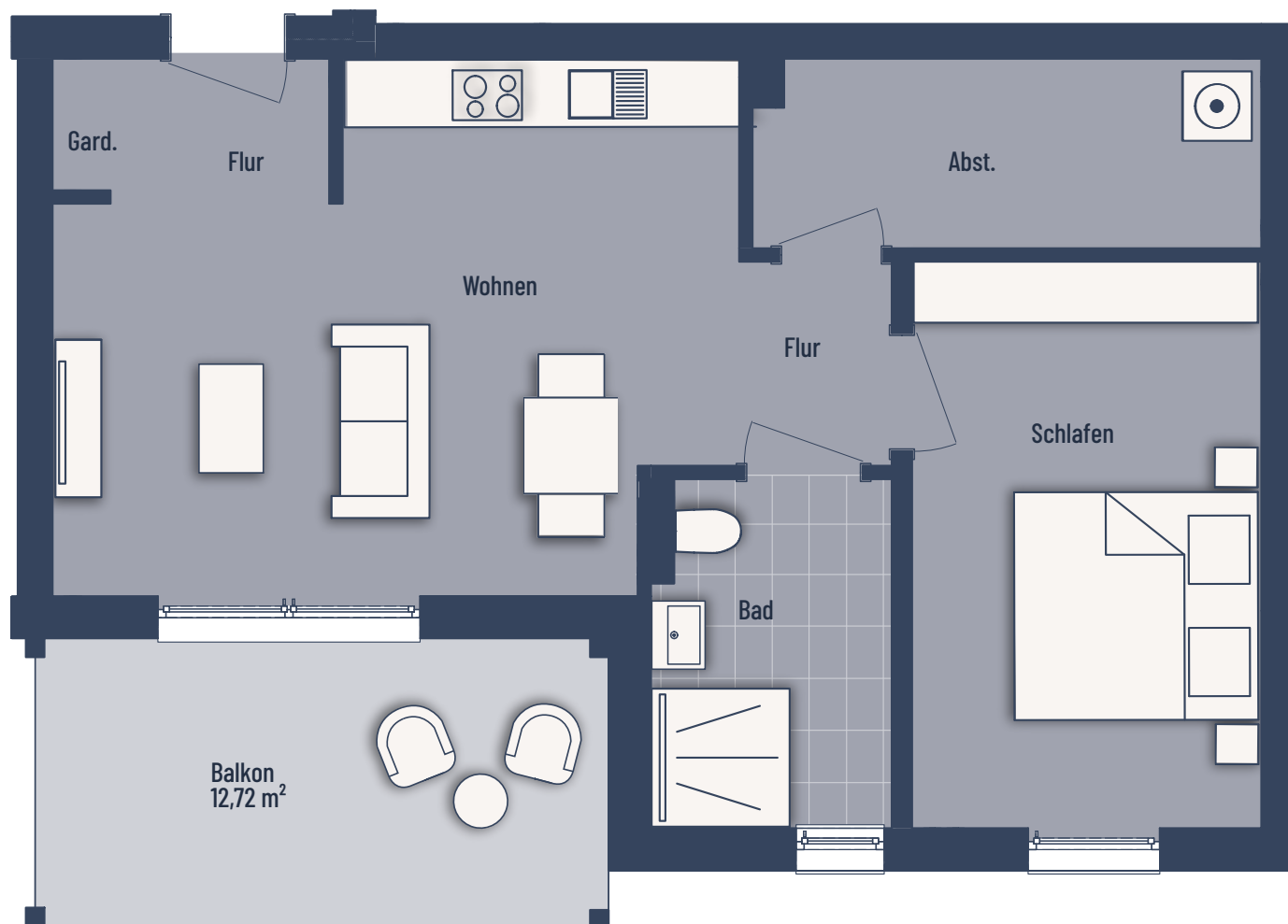
HAUS A - 1.OBERGESCHOSS - WOHNUNG A06

## Johannesstraße - Herten

2-Zimmer (mit Balkon) | Wohnfläche 62,24 m<sup>2</sup>



Raum	m <sup>2</sup>
Abst.	6,99
Garderobe	0,54
Bad	6,17
Flur	2,31
Flur	2,35
Schlafen	14,47
Wohnen	23,06
Balkon (50% Anrechnung)	6,36
Gesamt:	62,24 m <sup>2</sup>



Die Möbel, Küchen und Sanitärobjekte sind ausschließlich Beispiele und nicht rechtsverbindlich.