



Raum
für Ihre
Zukunft.

www.m-i.cc

Raum für Professionalität.

Das Gewerbeobjekt MS1 in Dornbirn verfügt über Büro- und Gewerbeflächen und ist ein optimaler Standort für kleine und mittlere Unternehmen. Es werden individuelle Raumlösungen für Büro, Handel und Service geboten. Durch seine ausgezeichnete Lage mit bester Anbindung an das Österreichische und Schweizer Autobahnnetz wird es auch für international denkende Unternehmen interessant. Zusätzlich bietet die Liegenschaft eine ansprechende Landschaft dank des angrenzenden Dornbirner Rieds.

Wir vermieten:

- Gewerbefläche im 1. OG mit ca. 296 m²
- Lager / Büro / Produktion
- Raumhöhe: 2,31 / 2,77 m
- Verfügbar ab sofort
- Mietpreis auf Anfrage
- Ausreichend Parkplätze
- Optional Außenflächen
- 3 BMM Kautiön
- Provisionsfrei
- Nicht geeignet für Kfz-Werkstätten o.ä.



Persönliche Betreuung



Flexible Gestaltungsmöglichkeit



Zentraler Standort



Ausgezeichnete Verkehrsanbindung (A14)



Nähe zu öffentlichen Verkehrsmitteln



Langfristiger Standort

ICH INFORMIERE SIE GERNE:



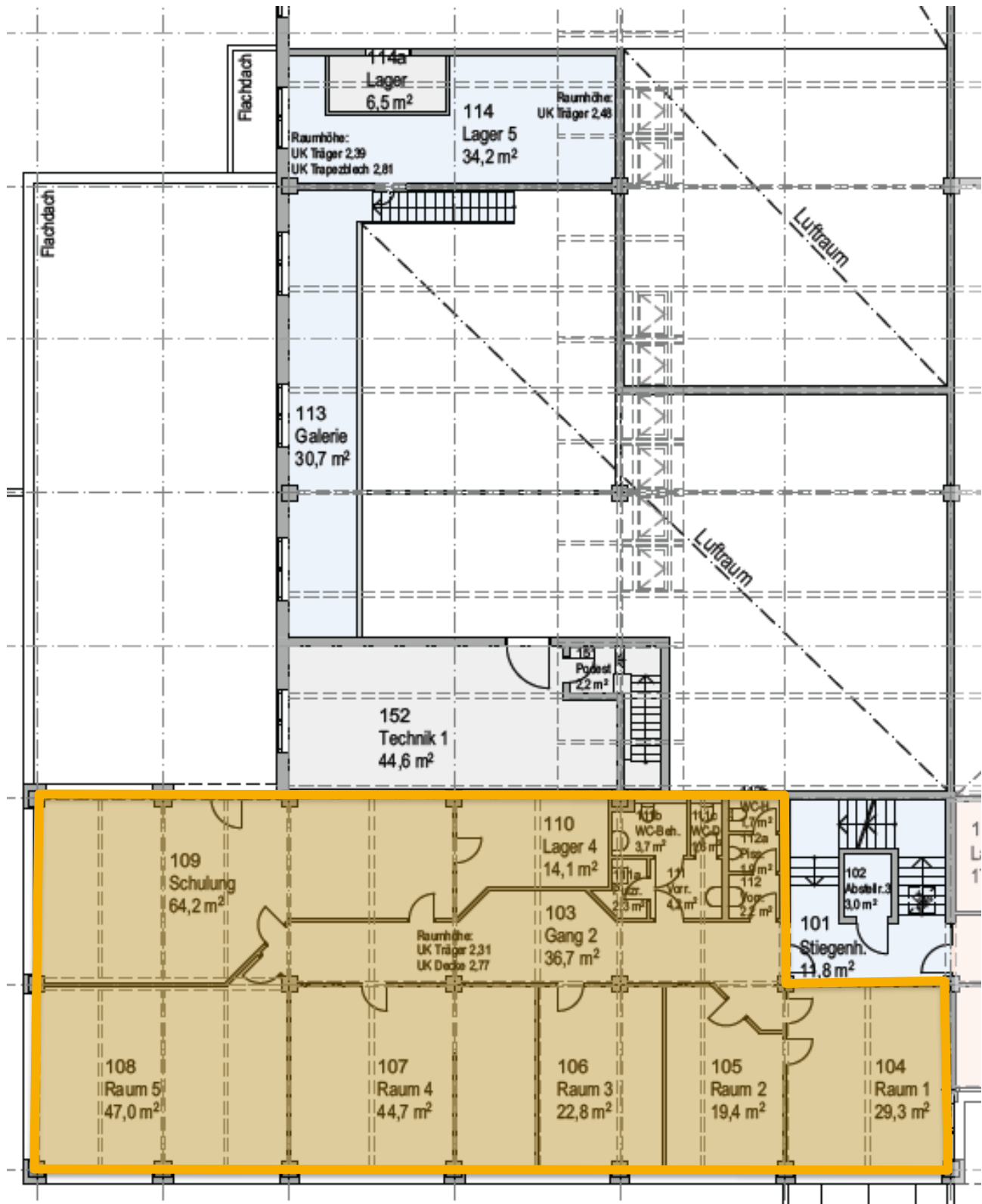
Marc Burtscher
Vermietung | Verwaltung
0664 886 22 300
marc.burtscher@m-i.cc

**Top Lage!
Direkt am
Autobahnanschluss
Dornbirn und dem
Messeareal.**

STANDORT:

**Gewerbeobjekt MS1
Untere Messestraße 1
6850 Dornbirn**

Obergeschoss:





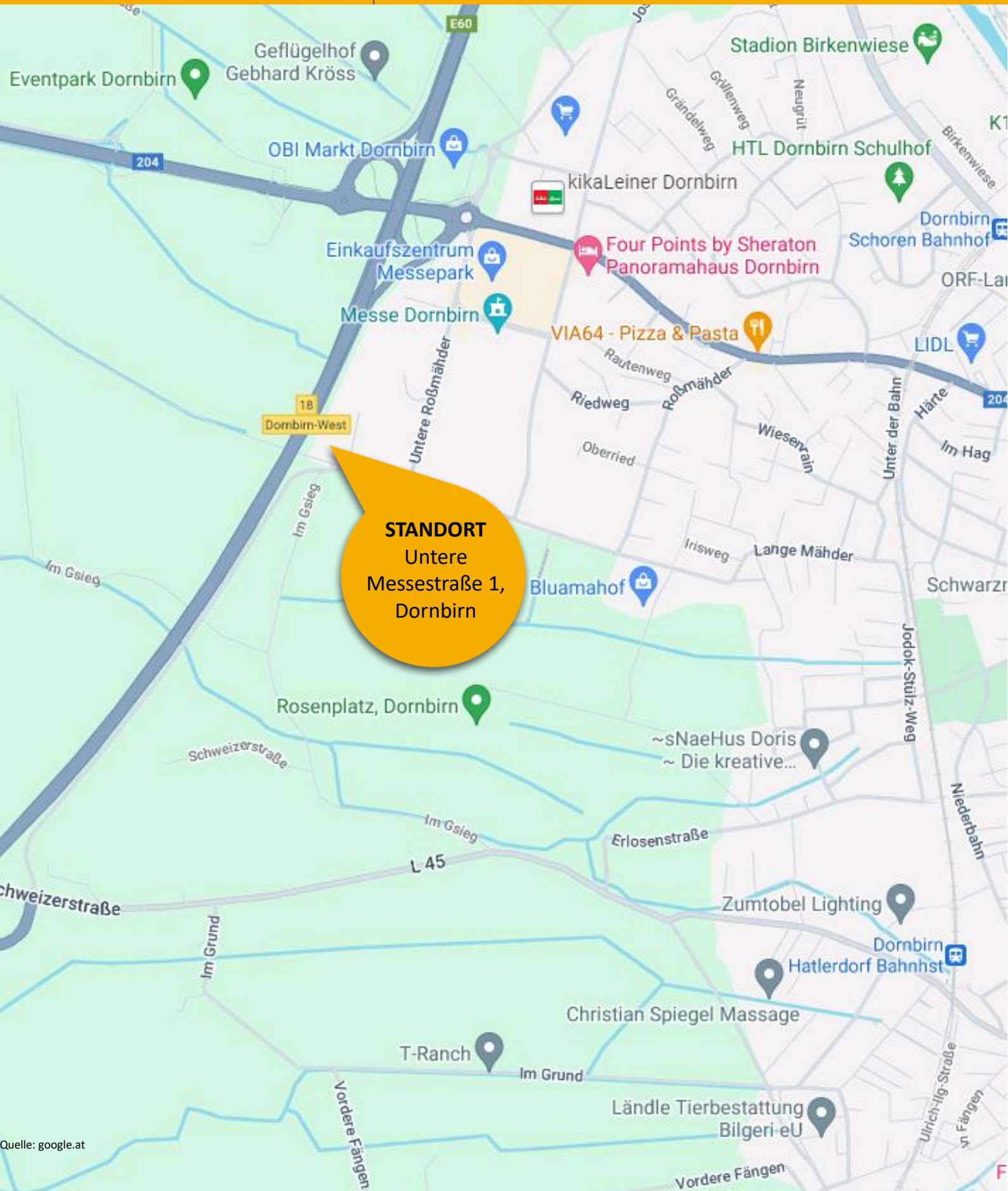
STANDORT
Untere
Messestraße 1,
Dornbirn

Zugang



IMMOBILIEN
Raum für Ihre Zukunft

Areal MS1



Quelle: google.at

Quelle: google.at