



HANSATOR
MÜNSTER





Universitäts- und Landesbibliothek
Münstersche Aa
Domplatz Münst

Dom

Rathaus

Münster

Mauritz-Mitte
(ca. 10.300 EW.)

Mauritz-West
(ca. 6.500 EW.)

Altstadt

MÜNSTER HBF
(ca. 80.000 Passanten/ Tag)

Herz-Jesu
(ca. 5.200 EW.)

Bahnhofsviertel
(ca. 1.400 EW.)

Hansaviertel
(ca. 7.000 EW.)

Hafen
(ca. 1.100 EW. +
Büro/ Gewerbe/ Industrie)

Kreativkai

Messe- und Kongresszentrum

Einwohnerzahl: 312.969 ↗

Sozialversicherungspflichtig ↗

Beschäftigte: 174.761 ↗

Arbeitslosenquote: 5,2% ↗

Einzelhandelskaufkraft: 102,7 ↗

Einzelhandelszentralität: 134,5 →

Quelle: Wirtschaftsförderung Münster (Stand 2020)

STÄDTEBAULICHE LAGE

VERTIKALES STADTQUARTIER

DAS NUTZUNGSKONZEPT



HOTEL

Die moderne Economy-Design-Kette prizeotel wird im Südturm ein Hotel mit 195 Zimmern eröffnen.



HANDEL UND GASTRONOMIE

Im Erdgeschoss wird es auf rund 2.200 qm einen Mix aus Gastronomie und Einzelhandel für den täglichen Bedarf geben.



FAHRRADSTATION

Im Erdgeschoss wird eine öffentliche Fahrradstation über 2.100 Stellplätze für Leezen bieten.



WOHNEN

Im mittleren und nördlichen Turm werden mehr als 300 Mikroapartments besonders Pendlern, Studenten und Personen im Projektgeschäft als temporäre Co-Living-Fläche zugutekommen.



WEITERE FUNKTIONEN

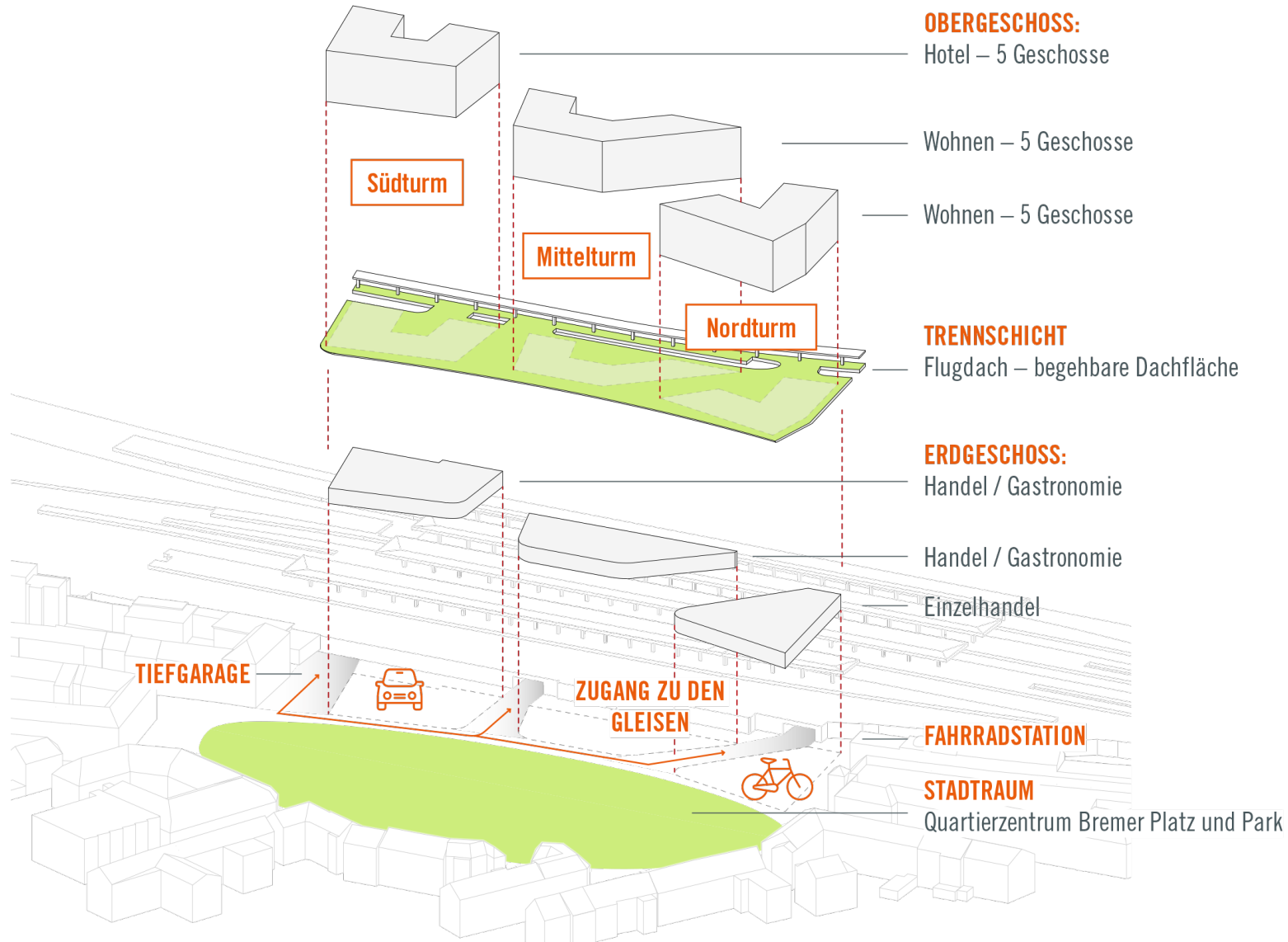
Zusätzlich ist eine Tiefgarage mit rund 100 Pkw-Stellplätzen im Untergeschoss sowie ein DB-Wertstoffhof im Erdgeschoss geplant.

DAS HANSATOR VERBINDET MÜNSTER



NUTZUNGSVERTEILUNG

WEGEPLANUNG





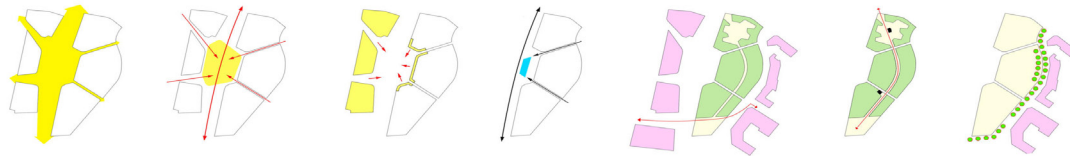
**DAS HANSATOR VERBINDET
DIE INNENSTADT, DEN BAHNHOF
UND DAS HANSAVIERTEL.**

BREMER PLATZ

NEUGESTALTUNG DER PARKFLÄCHE



Schnitt A-A 1:200

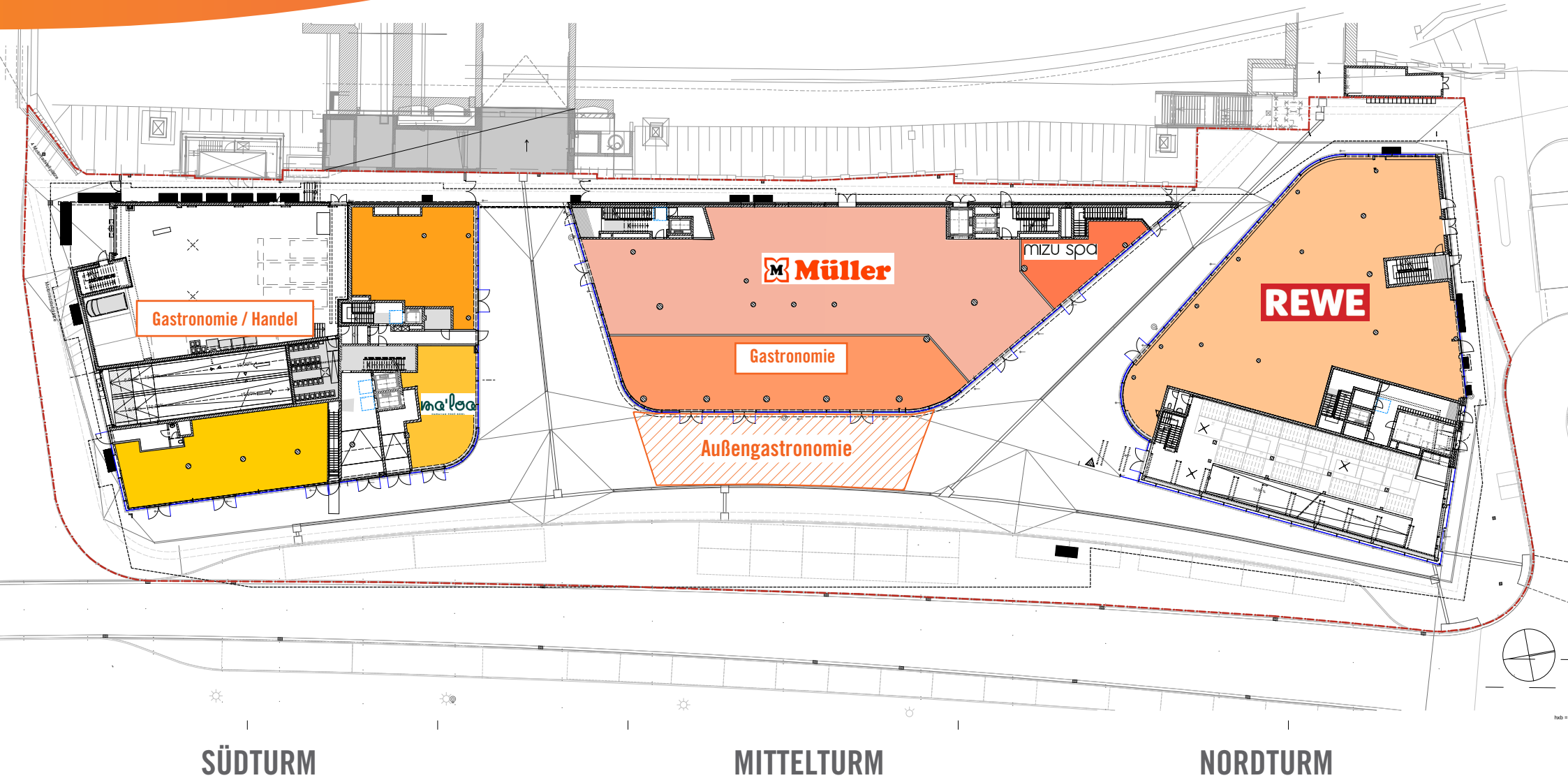


Lageplan 1:200



**DAS HANSATOR VERBINDET
ANWOHNER, PENDLER UND BESUCHER.**

GRUNDRISSE EINZELHANDEL UND GASTRONOMIE ERDGESCHOSS



GRUNDRISS SÜDTURM ERDGESCHOSS

MIETFLÄCHEN:

Einzelhandels- und
Gastronomieflächen

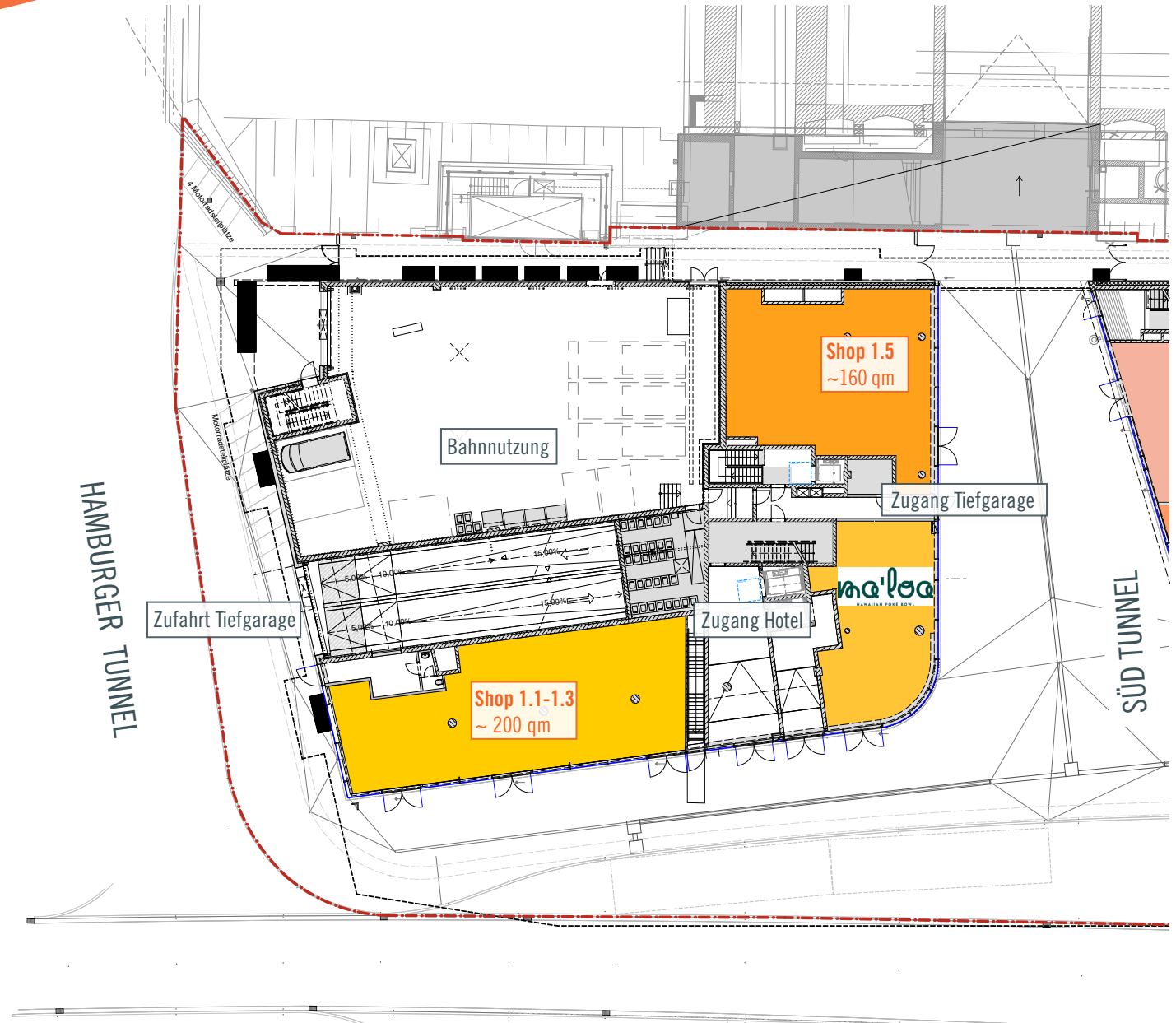
ÖFFNUNGSZEITEN:

24 Stunden/ 7 Tage,
Sonntagsöffnung für Reisebedarf

ANLIEFERUNG: oberirdisch durch
die Shopeingänge

LAGERUNG: oberirdisch im Shop

ENTSORGUNG: im Bereich Bahnnutzung



GRUNDRISS MITTELTURM ERDGESCHOSS

MIETFLÄCHEN:

Einzelhandels- und
Gastronomieflächen

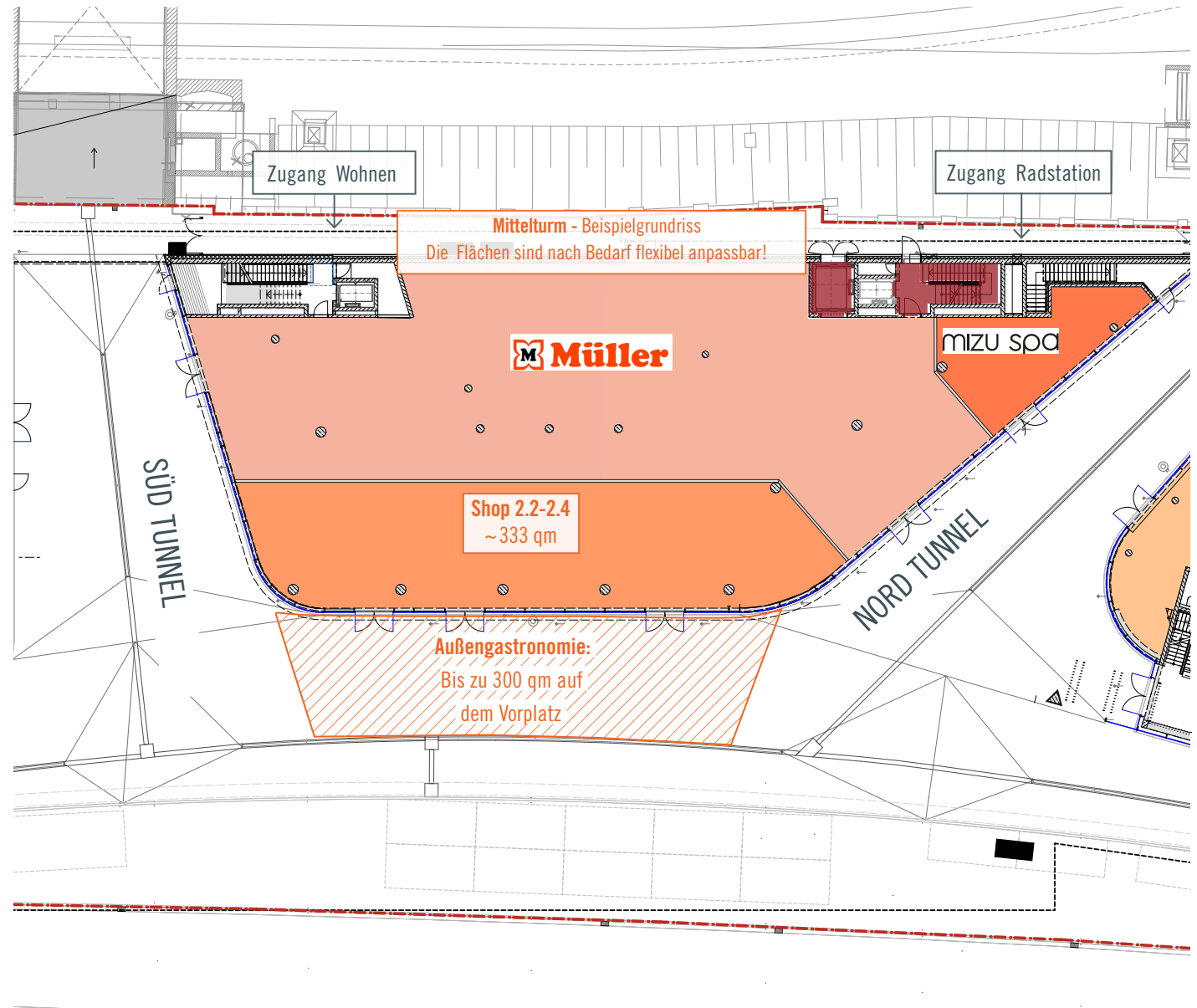
ÖFFNUNGSZEITEN:

24 Stunden/ 7 Tage,
Sonntagsöffnung für Reisebedarf

ANLIEFERUNG: mit Sprinter via TG
sowie oberirdisch durch Shopeingang

LAGERUNG: im Untergeschoss

ENTSORGUNG: im Bereich Bahnnutzung



GRUNDRISS NORDTUM

ERDGESCHOSS

MIETFLÄCHEN:

Einzelhandelsflächen

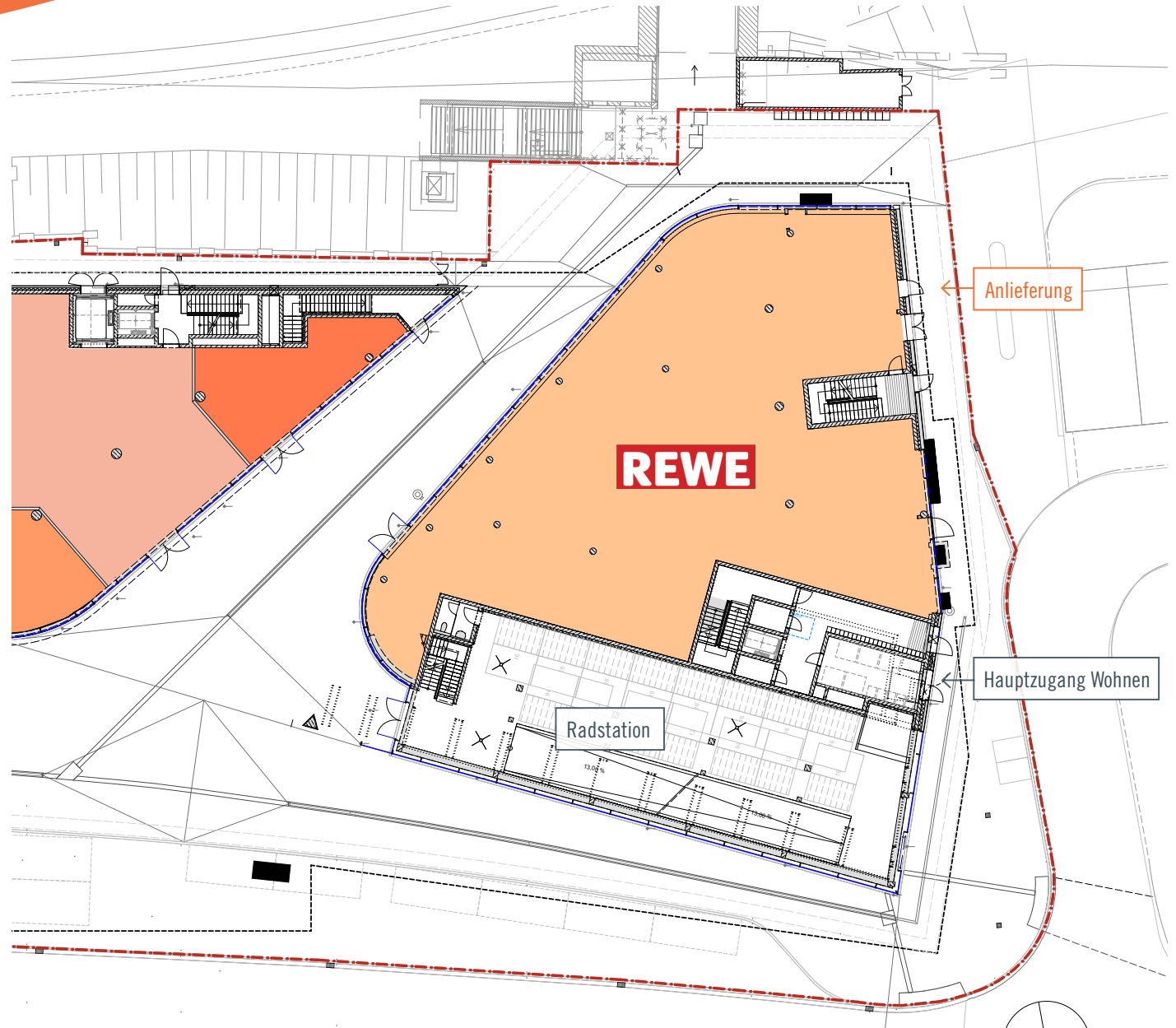
ÖFFNUNGSZEITEN:

24 Stunden/ 7 Tage,
Sonntagsöffnung für Reisebedarf

ANLIEFERUNG: LKW Nordseite Shop

LAGERUNG: im Untergeschoss

ENTSORGUNG: im Untergeschoss



LANDMARKEN AG



LANDMARKEN MÜNSTER GMBH

Ein Unternehmen der Landmarken AG

Hafenplatz 4
48155 Münster

T. +49.(0)251 208353-10

F. +49.(0)251 208353-25

www.landmarken-ag.de
muenster@landmarken-ag.de

