

Garage

①

520 480
505⁵ 432

Geräte

7,60 m²

②

195

②

15,13 m²

Garage

124 24

370

275

364⁵

800

24

24

340

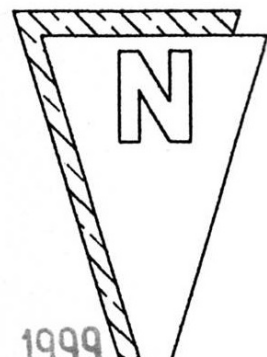
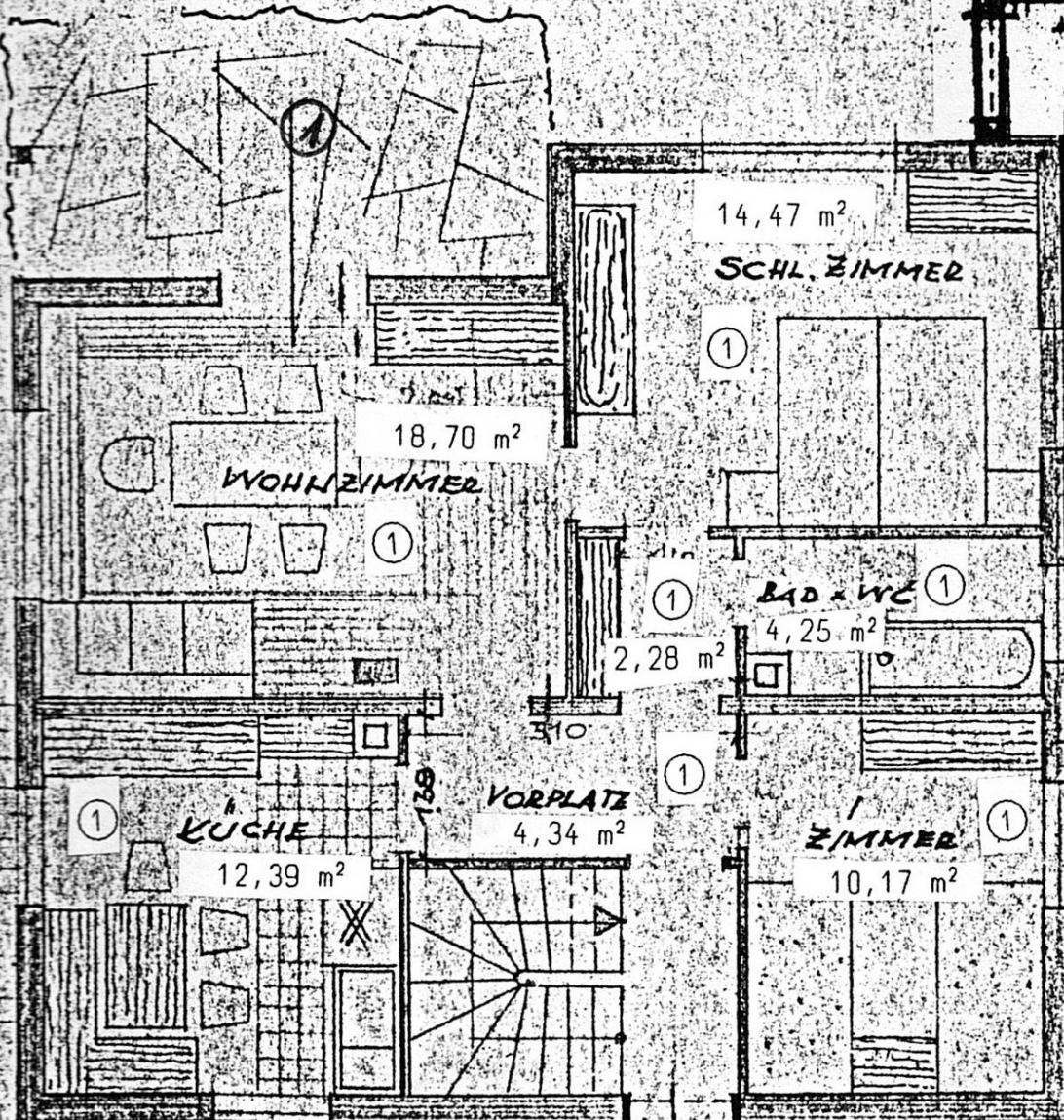
310

115

279

24

1000



Aufteilungsplan
vom 29. März 1999
Nur gültig in Verbindung mit der
Bescheinigung vom 29. April 1999