



BUSINESS PARKS

fe-businessparks.at



Mag. Leinweber & Partner

IMMOBILIENTREUHAND GMBH



Business Park Buchkirchen

Betriebs-/Produktions- oder Lagerhallen
im Gewerbepark Buchkirchen bei Wels zu verkaufen



FOR SALE

Objektyp

Gewerbeshallen

Hallengröße

ca. 86 – 329 m²

Bezug

Sofortbezug

Energieausweis

HWB _{Ref, SK} 129,7 kWh/m²a

Zentrale
Eggarter Straße 36
A-4845 Rutzenmoos

Büro
Betriebsstraße 13
A-4844 Regau

Kontakt
Tel: +43 / 7672 / 25577
office@immobilitentreuhand.info
www.immobilitentreuhand.info

Bankverbindung
Volksbank Oberösterreich
IBAN: AT10 4480 0105 0329 0000
BIC: VBWEAT2WXXX

Firmenbuchnummer
FN 473295 y
UID Nr.
ATU72333879

Build your own business!

FE Business Parks GmbH ist ein exklusiver Anbieter am österreichischen Markt, der kleinstrukturierte Betriebshallenobjekte systematisch und flächendeckend mit dem Fokus auf Funktionalität und Leistbarkeit unter dem Dach der Eigenmarke anbietet.

Folgende Highlights erwarten Sie:

- Betriebshallen und Gewerbeflächen mit 6,5 Meter Höhe
- Schaffung zusätzlicher Flächen (Büro) durch Einbau einer Zwischenebene möglich
- massive und energiesparende Bauweise
- schlüsselfertig inklusive Haustechnik
- für annähernd alle Branchen mit betrieblicher Nutzung möglich
- Erfüllung grundlegender bau- und gewerberechtl. Anforderungen
- Fokus auf Funktionalität und Leistbarkeit
- Jedes Top mit Wasseranschluss, Waschbecken und Stromanschluss, Steckdosen (Kraft- und Lichtstrom) und Heizlüfter ausgestattet
- Stromanschluss 4 kW, Erhöhung auf Anfrage möglich
- Heizung mittels Nahwärme und Fußbodenheizung
- allgemeine Sanitärbereiche (Damen, Herren und Behinderten WC)
- Zufahrtsstraße vorhanden
- Betriebsbaugebiet
- Autobahnnähe

Erhöhte Abschreibung:

AfA-Sätze wie folgt:

- Massivbauweise Betriebsgebäude 2,5%
- mit Gutachten auch höhere Sätze möglich, wenn Nutzungsdauer kürzer als 25 Jahre

Beschleunigte AfA in den ersten 3 Jahren:

- 1. Jahr 3-fache AfA 7,5%
- 2. Jahr 2-fache AfA 5,0%
- und ab 3. Jahr 2,5%

Kaufpreis:

Halle: ab € 1.950,- /m² (netto)

Stellplatz: € 6.000,- (netto)

exklusive:

- 20% USt.
- Infrastrukturkostenbeitrag ca. € 60.- / m²
- Anschlussgebühr ca. € 7.500,-

Business Park Buchkirchen



Zentrale
Eggarter Straße 36
A-4845 Rutzenmoos

Büro
Betriebsstraße 13
A-4844 Regau

Kontakt
Tel: +43 / 7672 / 25577
office@immobilitentreuhand.info
www.immobilitentreuhand.info

Bankverbindung
Volksbank Oberösterreich
IBAN: AT10 4480 0105 0329 0000
BIC: VBWEAT2WXXX

Firmenbuchnummer
FN 473295 y
UID Nr.
ATU72333879

Baufortschritt BA 02



Zentrale
Eggarter Straße 36
A-4845 Rutzenmoos

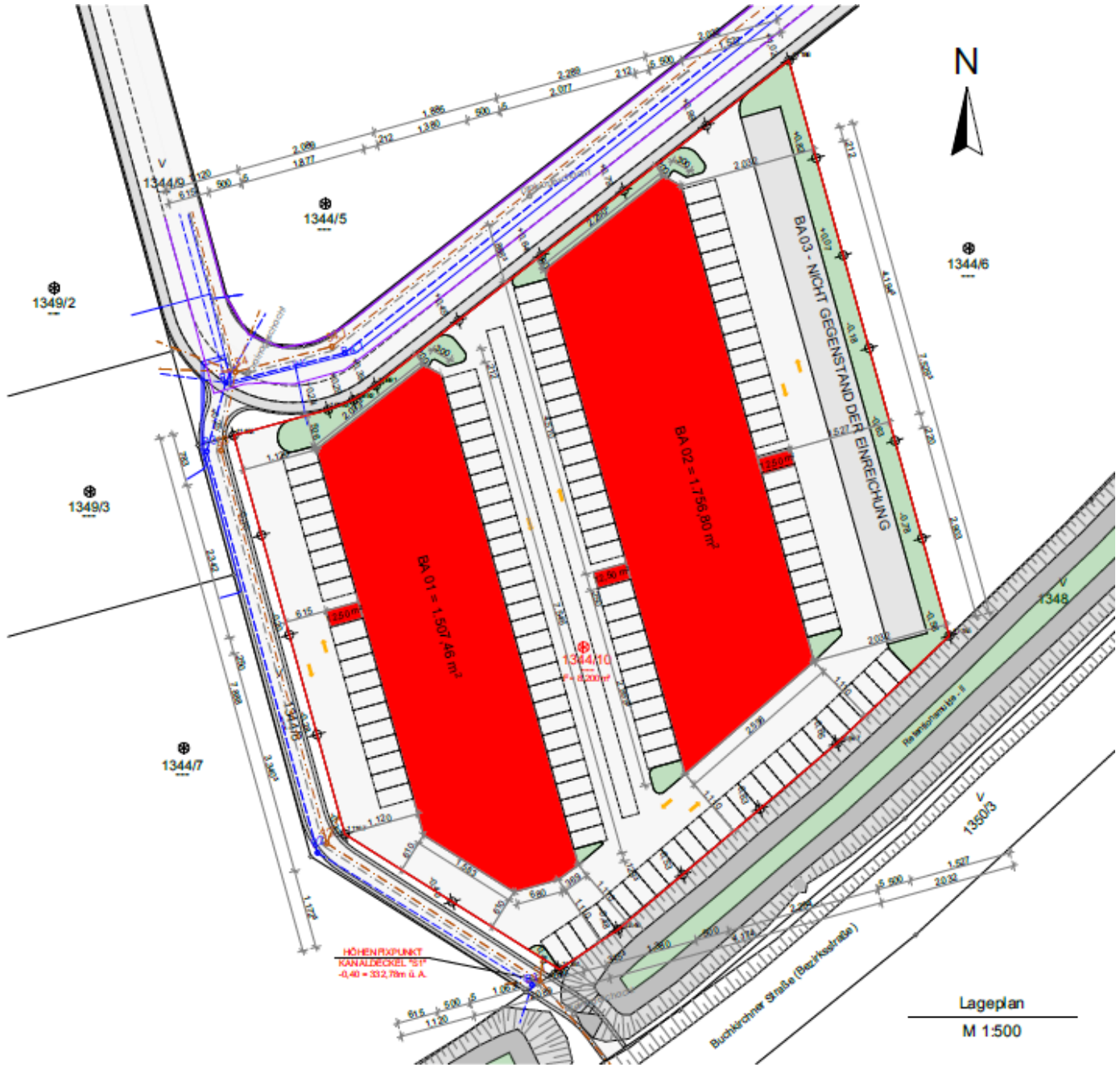
Büro
Betriebsstraße 13
A-4844 Regau

Kontakt
Tel: +43 / 7672 / 25577
office@immobilitentreuhand.info
www.immobilitentreuhand.info

Bankverbindung
Volksbank Oberösterreich
IBAN: AT10 4480 0105 0329 0000
BIC: VBWEAT2WXXX

Firmenbuchnummer
FN 473295 y
UID Nr.
ATU72333879

Lageplan

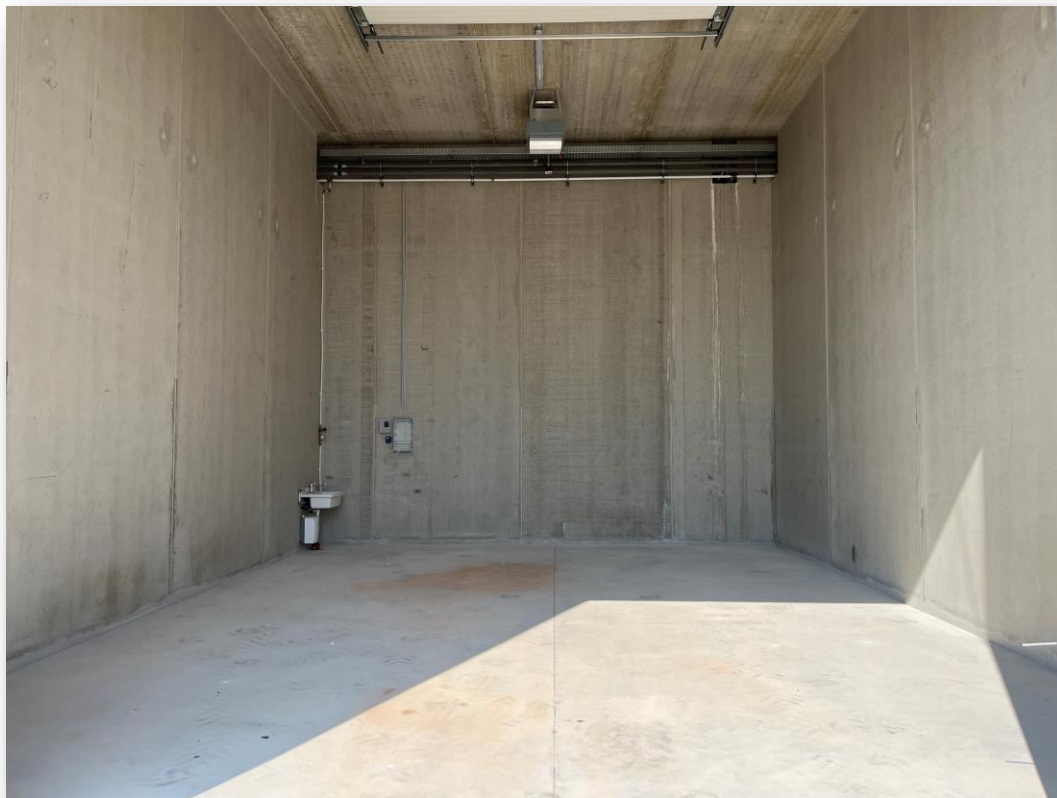


Grundrissplan BA 02

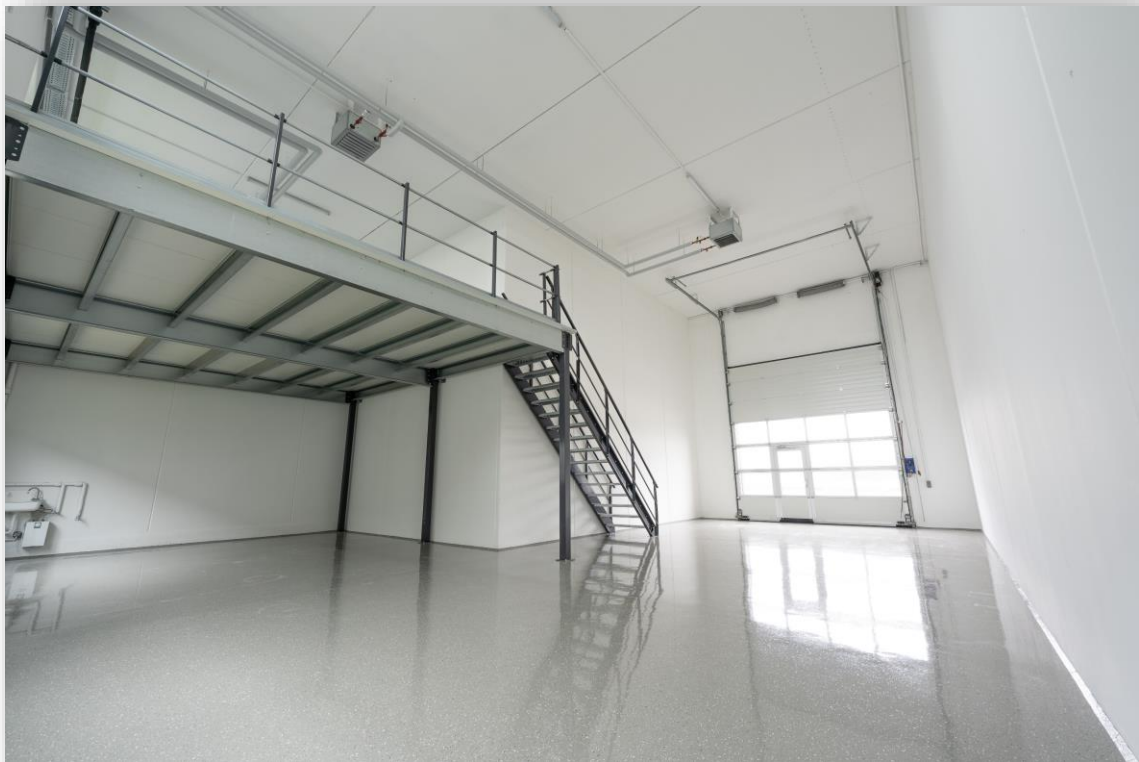




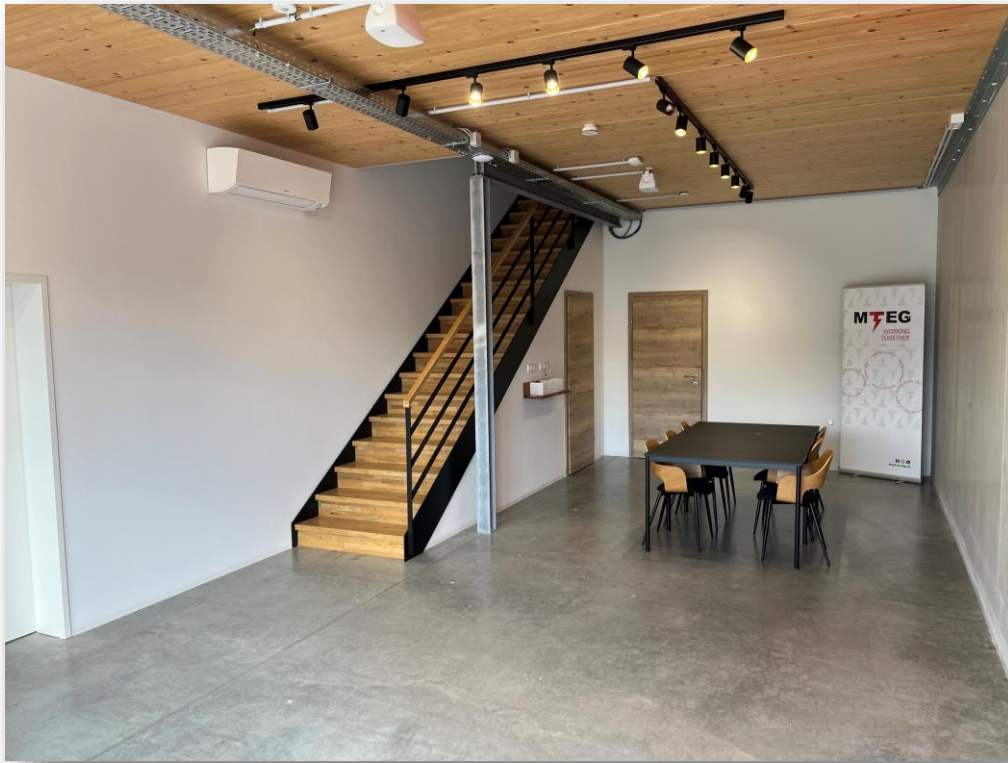
Beispielbilder Innenansicht



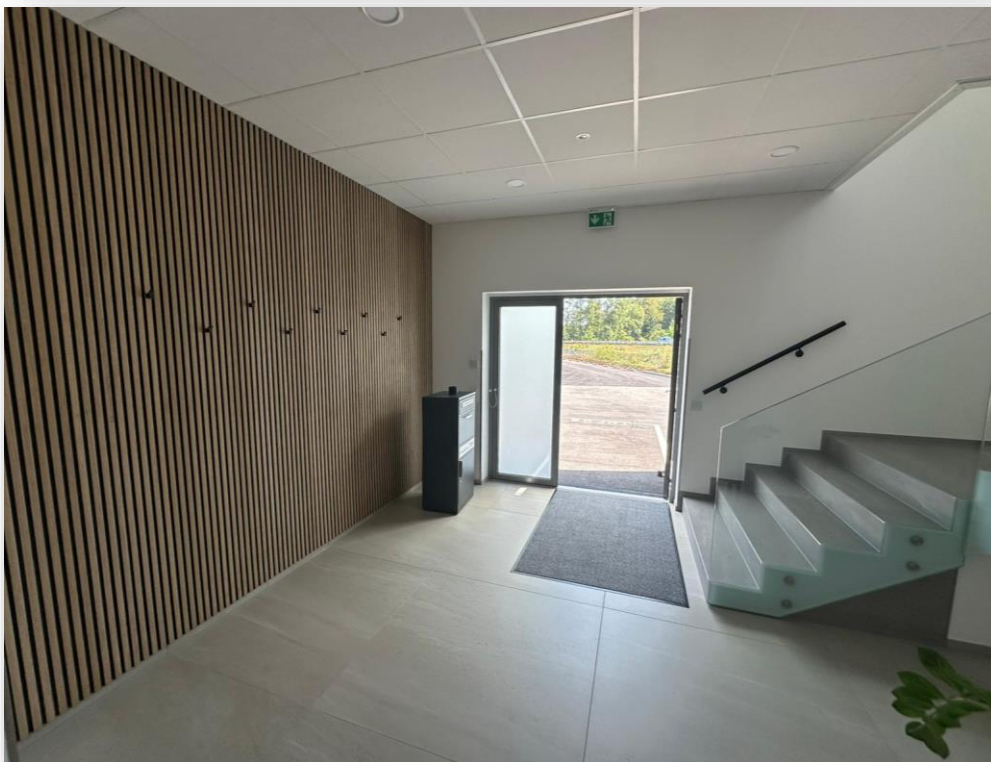
Betriebshalle mit mobiler Zwischenebene im FE Business Park Wolforn



Büroausbau mit Zwischengeschoss in Holzbauweise im FE Business Park Timelkam



Vollflächiges Büro mit Zwischengeschoss in Massivbauweise im FE Business Park Buchkirchen



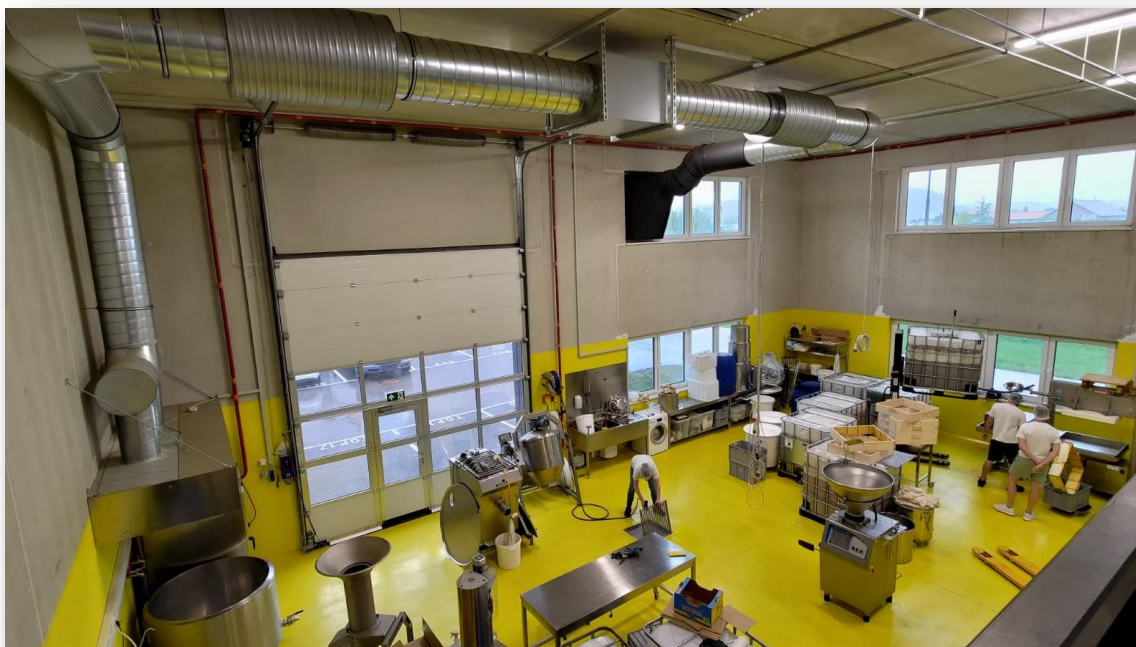
Lagerhalle innen (Regale mit 6,5 m Höhe und 3,5 m Höhe) im FE Business Park Neuhofen



Weitere Impressionen aus anderen FE Business Parks



Weitere Impressionen aus anderen FE Business Parks



Weitere Impressionen aus anderen FE Business Parks



Photovoltaik auf den Dächern unserer FE Business Parks





Energieausweis

Energieausweis für Sonstige konditionierte Gebäude

oib ÖSTERREICHISCHES
INSTITUT FÜR BAUTECHNIK **OIB-Richtlinie 6**
Ausgabe: April 2019

GEBÄUDEKENNDATEN

GEBÄUDEKENNDATEN				EA-Art:	
Brutto-Grundfläche (BGF)	1.507,5 m ²	Heiztage	335 d	Art der Lüftung	Fensterlüftung
Bezugsfläche (BF)	1.208,0 m ²	Heizgradtage	3.813 Kd	Solarthermie	- m ²
Brutto-Volumen (V _B)	11.035,1 m ³	Klimaregion	N	Photovoltaik	- kWp
Gebäude-Hüllfläche (A)	4.365,2 m ²	Norm-Außentemperatur	-15,3 °C	Stromspeicher	-
Kompaktheit (A/V)	0,40 1/m	Soll-Innentemperatur	22,0 °C	WW-WB-System (primär)	
charakteristische Länge (lc)	2,53 m	mittlerer U-Wert	0,43 W/m ² K	WW-WB-System (sekundär, opt.)	
Teil-BGF	- m ²	LEK _T -Wert	28,49	RH-WB-System (primär)	
Teil-BF	- m ²	Bauweise	schwer	RH-WB-System (sekundär, opt.)	
Teil-V _B	- m ³			Kältebereitstellungs-System	

WÄRMEBEDARF (Referenzklima)

Referenz-Heizwärmebedarf $HWB_{Ref,RK} = 108,4 \text{ kWh/m}^2\text{a}$
Außeninduzierter Kühlbedarf $KB_{RK} = 0,0 \text{ kWh/m}^2\text{a}$

WÄRME- UND ENERGIEBEDARF (Standortklima)

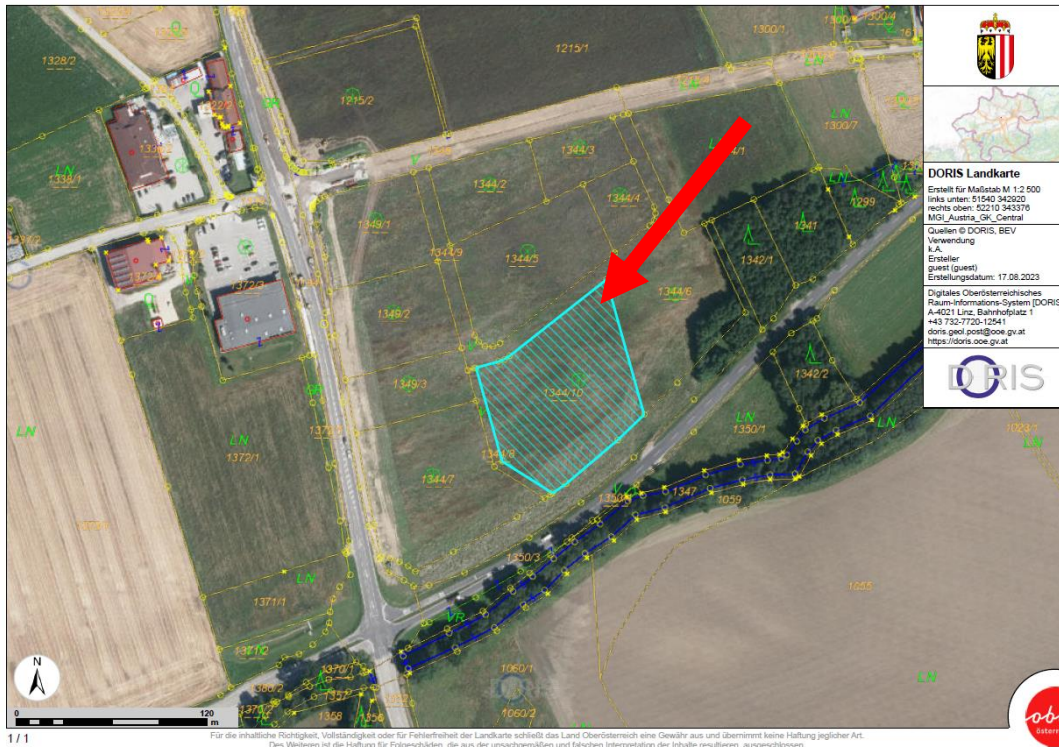
Referenz-Heizwärmebedarf $Q_{h,Ref,SK} = 195.527 \text{ kWh/a}$ $HWB_{Ref,SK} = 129,7 \text{ kWh/m}^2\text{a}$

ERSTELLT

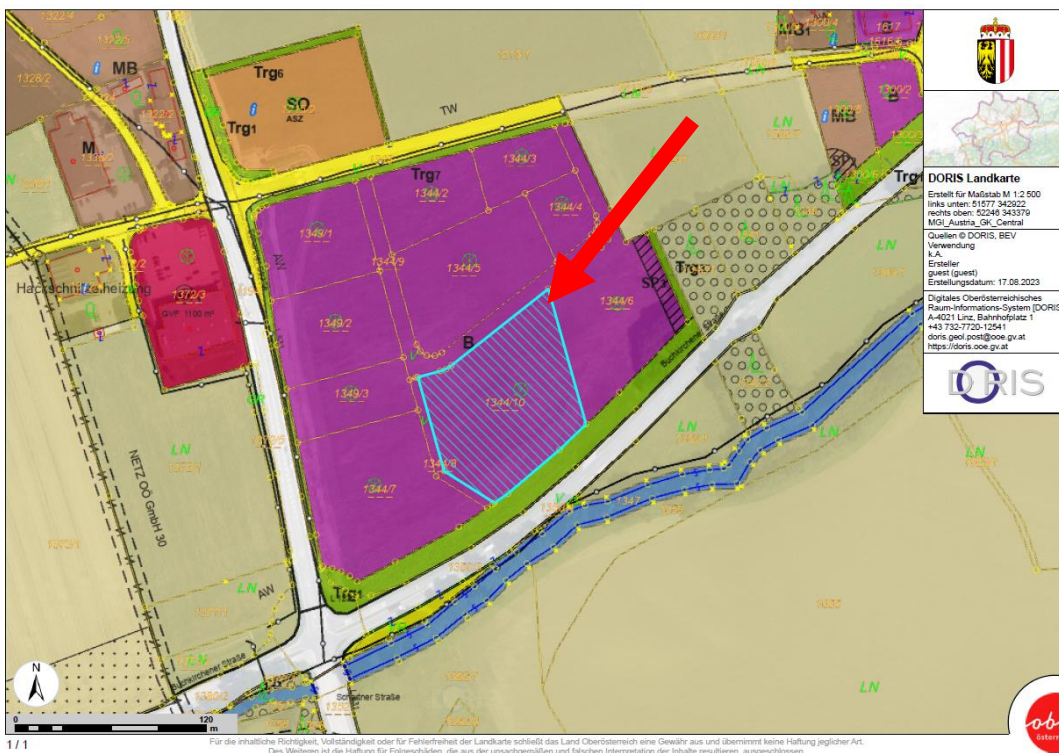
GWR-Zahl		ErstellerIn	FE Business Parks GmbH Lothringenstraße 18, 4501 Neuhofen an der Krems
Ausstellungsdatum	06.03.2023	Unterschrift	
Gültigkeitsdatum	05.03.2033		
Geschäftszahl	47/22		

Die Energiekennzahlen dieses Energieausweises dienen ausschließlich der Information. Aufgrund der idealisierten Eingangsparameter können bei tatsächlicher Nutzung erhebliche Abweichungen auftreten. Insbesondere Nutzungseinheiten unterschiedlicher Lage können aus Gründen der Geometrie und der Lage hinsichtlich ihrer Energiekennzahlen von den hier angegebenen abweichen.

Kataster



Flächenwidmung





BUSINESS PARKS

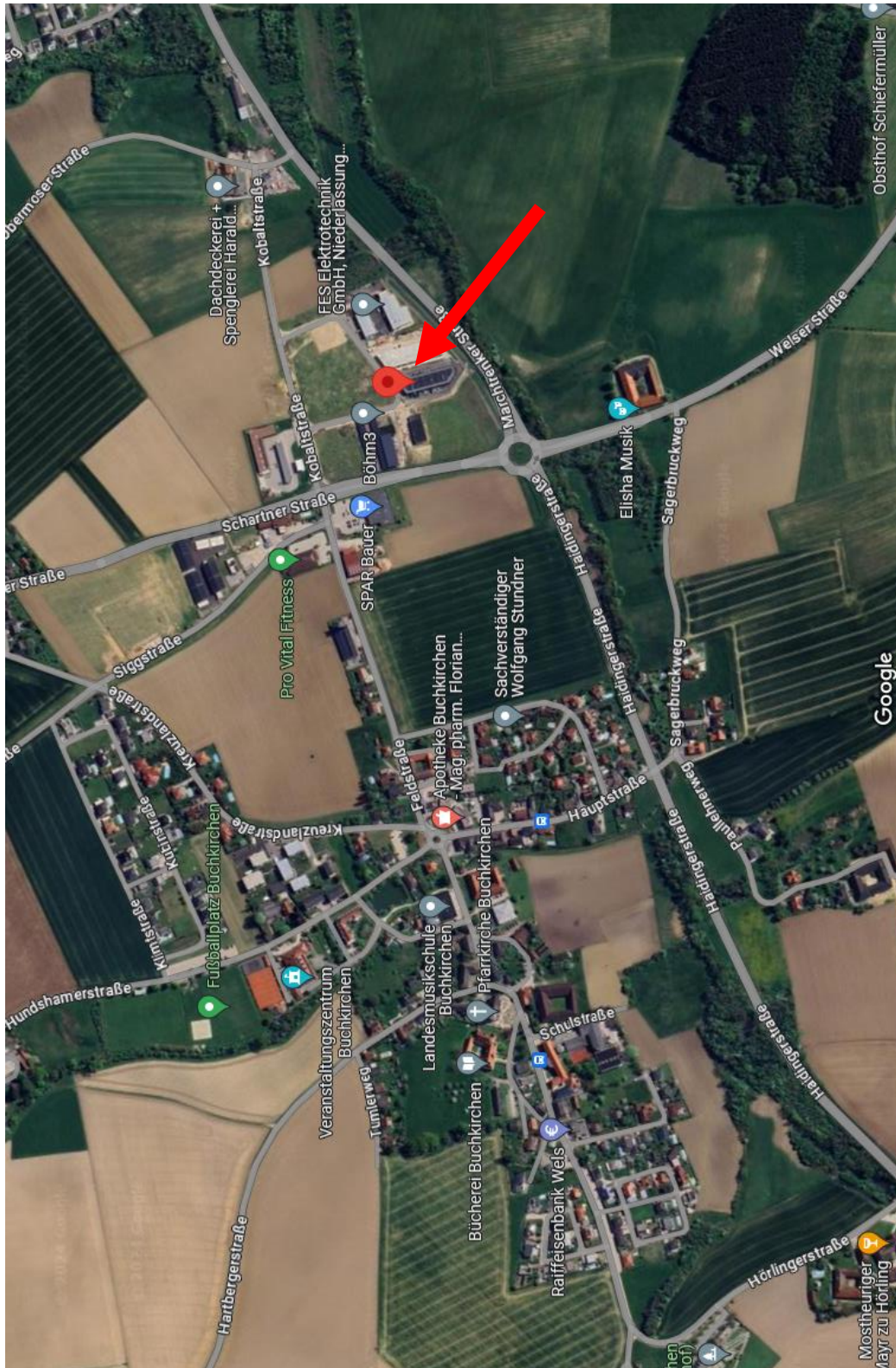
fe-businessparks.at



Mag. Leinweber & Partner

IMMOBILIENTREUHAND GMBH

Lageplan



Adresse:
Wolframstraße 10a, 4611 Buchkirchen

Zentrale
Eggarter Straße 36
A-4845 Rutzenmoos

Büro
Betriebsstraße 13
A-4844 Regau

Kontakt
Tel: +43 / 7672 / 25577
office@immobilitentreuhand.info
www.immobilitentreuhand.info

Bankverbindung
Volksbank Oberösterreich
IBAN: AT10 4480 0105 0329 0000
BIC: VBWEAT2WXXX

Firmenbuchnummer
FN 473295 y
UID Nr.
ATU72333879



Im Falle einer positiven Vermittlung dürfen wir 1,5 + 20% USt. in Rechnung stellen.

Weiters wird festgehalten, dass die Firma Mag. Leinweber & Partner als Doppelmakler tätig ist.

Die Nebenkosten entnehmen Sie bitte der beiliegenden Nebenkostenübersicht.

Kontakt:

Susanna Schöberl, BA
M: +43 664 88 18 19 99
M: ss@immobilitentreuhand.info



Website: www.immobilitentreuhand.info
Zentrale: Eggarter Straße 36, 4845 Rutzenmoos
Büro: Betriebsstraße 13, 4844 Regau

Stand: 03.02.2025

Pläne und Darstellungen sind geistiges Eigentum der Fa. Mag. Leinweber & Partner Immobilienreuehand GmbH und unterliegt dem Urheberrecht. Es werden in jedem Fall nur die gesetzlichen Mindestanforderungen erfüllt. Eine Vervielfältigung, Aushändigung an die dritte Person oder Überlassung an Konkurrenzfirmen ist daher verboten. Der Makler übernimmt keine Haftung für die Richtigkeit und Vollständigkeit der vom Käufer beigestellten Unterlagen. Eine Haftung des Maklers, sofern sie nicht auf grober Fahrlässigkeit oder Vorsatz beruht, wird ausgeschlossen. Geringfügige Abweichungen der Flächen zum Nutzwertgutachten möglich. Druck- Satzfehler, Fehler und Irrtümer vorbehalten. Grafikdesign: Mag. Leinweber & Partner Immobilienreuehand GmbH. Die verwendeten Fotos sind ein Eigentum von Mag. Leinweber & Partner Immobilienreuehand GmbH.