

Neuwertige Produktionsstätte im Technologiezentrum

Gewerbe/Mietobjekt

Kreis Herzogtum Lauenburg, Max-Planck-Str.2, 21502 Geesthacht

Neuwertige Produktionsstätte im Technologiezentrum

Geesthacht, Produktions- und Bürofläche, Gesamtfläche ca. 460 m², Bj. 2006

Nettokaltmiete: 3.233,77 EUR



Daten

Nettokaltmiete	3.233,77 €	Gesamtfläche	455,46 m ²
Nebenkosten, inkl. Heizko.	865,37 €	Gewerbetyp	Produktion
Miete inkl. NK ¹	4.099,14 €	Befeuerungsart	Erdgas
Bruttomiete inkl. NK ¹	4.877,98 €	Stellplatz	Ja
Courtage	prov.frei	Energieausweis	
Kaution	10.000,00 €	EnEV 2013:	Ja

¹ Weitere Kosten möglich.

Objektbeschreibung

Im Geesthachter Innovations- und Technologiezentrum – GITZ siedeln sich Existenzgründer und junge technologieorientierte Unternehmen an. Sie erhalten hier umfassende Unterstützung in ihrer Start- und Wachstumsphase. Mit einem flexiblen Raumangebot, umfangreichen Serviceleistungen und einer ausgewogenen Infrastruktur wird im Technologiezentrum auf die veränderlichen Bedürfnisse der jungen Firmen eingegangen. Darüber hinaus unterstützt das GITZ die Unternehmen durch eine intensive Beratung.

Im 2006 fertig gestellten Bauabschnitt des Technologiezentrums steht die angebotene Einheit von 455,46 m² zur Anmietung frei. Da die Nutzflächen im Technologiezentrum

Neuwertige Produktionsstätte im Technologiezentrum

variabel kombiniert werden können, handelt es sich hierbei nur um ein Belegungsbeispiel, bei dem der gesamte markierte Bereich im Erdgeschoss des Gebäudes an einen Nutzer vermietet wird. Eine Teilung in kleinere Einheiten ist möglich.

Neben der zeitlich gestaffelten Nettokaltmiete ab 7,10 EUR/m² ist eine Nebenkostenvorauszahlung von 1,90 EUR/m² jeweils pro Monat zuzüglich gesetzlicher Mehrwertsteuer zu zahlen. Die Kosten für Strom werden nach Verbrauch quartalsweise in Rechnung gestellt. Die Nutzung der Infrastruktureinrichtungen des Technologiezentrums, wie Seminar- und Besprechungsräume, Highspeed Internetzugang, Kopier- und Konferenztechnik, erfolgt auf Grundlage der aktuellen Preislisten.
Mindestmietdauer: 36 Monate.

Ausstattung

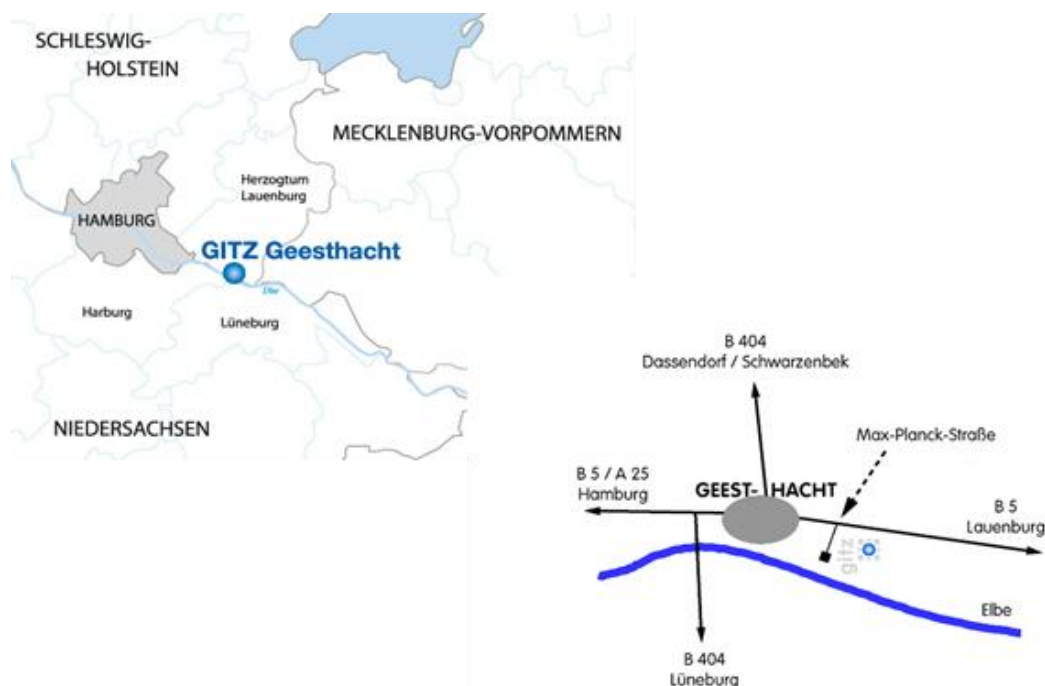
Zum hier angebotenen Objekt gehören eine Produktionsfläche von annähernd 455 m², die sich auf 6 Räume (Werkstatt/Labor/Technik/Lager) von ca. 13 bis 136 m² aufteilt. Der Produktionstrakt ist mit PVC-Bodenbelag und Leuchtstoffröhren, umfangreichen Elektro- und Druckluft- sowie Wasserinstallationen versehen. Der große Werkstatt-/Labor-Bereich ist mit einer 4 m x 4 m großen Falttoranlage ausgestattet. Sanitäranlagen, Duschen und Umkleieräume befinden sich in der Nutzereinheit.

Sonstiges

Das Technologiezentrum befindet sich auf einem eingefriedeten Grundstück mit Zugangskontrolle. Parkmöglichkeiten stehen auf dem Gelände in ausreichender Zahl kostenfrei zur Verfügung. Auf Wunsch können zusätzlich Büroeinheiten angemietet werden.

Lage

Vom Zentrum Hamburgs aus erreicht man über die Autobahn 25 und die Bundesstraße 5 in gut dreißig Minuten das Hohe Elbufer bei Geesthacht. Das GITZ liegt dort eingebettet in den Campus des Hereon -Forschungszentrums. Eine ÖPNV-Anschluss der Buslinie 8800 ist fußläufig in ca. 2 Minuten erreichbar. Der Hamburger Flughafen liegt ca. 60 Fahrminuten entfernt.

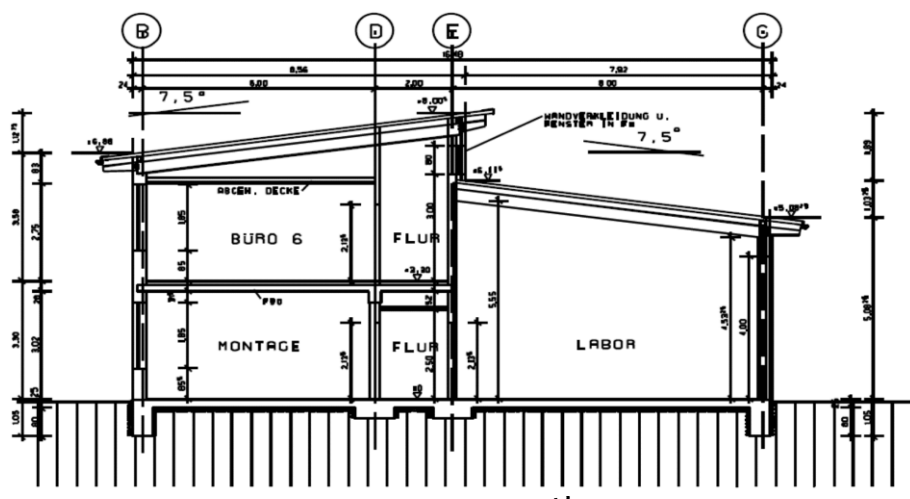


Neuwertige Produktionsstätte im Technologiezentrum

Wichtiges im Überblick

Objektart:	Produktionsstätte
Miet-/Kaufobjekt:	Miete
Gesamtfläche:	455,46 m ²
Miete pro m ² :	ab 7,10 EUR
Verfügbar ab:	sofort
Objektzustand:	neuwertig
Baujahr:	2006
DV-Verkabelung vorhanden:	ja
Heizungsart:	Zentralheizung/Erdgas
Stellplätze:	ja
Kautions:	10.000 € für Gesamteinheit
Provision:	keine
Energieausweis:	ja

Grundriss und Schnitt



Neuwertige Produktionsstätte im Technologiezentrum

Fotos



Nord-Ansicht



Produktionshalle (ca. 136 m²)

Neuwertige Produktionsstätte im Technologiezentrum



Lager (ca. 38 m² zzgl. 2. Ebene)



Labor (ca. 58 m²)