

Anlage 2 – Massenberechnungen

Berechnung der Wohn- und Nutzflächen

Erdgeschoss

Windfang	1,70 m	x	2,45 m	=	4,17 m ²	
	+ 4,90 m	x	1,00 m	=	4,90 m ²	
	+ 3,00 m	x	0,30 m	=	<u>0,90 m²</u>	= 9,97 m ²
Diele	4,40 m	x	2,95 m	=	12,98 m ²	
	+ 0,80 m	x	0,25 m	=	<u>0,20 m²</u>	= 13,18 m ²
Küche	3,45 m	x	2,20 m	=	7,59 m ²	
	+ 2,95 m	x	0,30 m	=	<u>0,89 m²</u>	= 8,48 m ²
Flur	1,15 m	x	1,20 m			= 1,38 m ²
Essen	3,45 m	x	3,70 m	=	12,77 m ²	
	- 2,00 m	x	1,15 m	=	2,30 m ²	
	- 0,45 m	x	0,55 m	=	<u>0,25 m²</u>	= 10,22 m ²
WC	1,85 m	x	1,00 m			= 1,85 m ²
Bad	2,85 m	x	2,25 m			= 6,41 m ²
Wohnen 1	5,20 m	x	6,75 m			= 35,10 m ²
Wohnen 2	2,885 m	x	6,75 m	=	19,47 m ²	
	+ 0,25 m	x	5,60 m	=	<u>1,40 m²</u>	= 20,87 m ²
Schlafen	4,80 m	x	2,38 m			= <u>11,42 m²</u>
Wohnfläche Erdgeschoss gesamt						<u>118,88 m²</u>

Dachgeschoss

Flur	1,50 m	x	1,25 m		=	1,88 m ²
Kind	3,005 m	x	4,85 m		=	14,57 m ²
	+ 0,65 m	x	2,40 m		=	1,56 m ²
	- 0,40 m	x	0,40 m		=	0,16 m ²
	- 3,655 m	x	0,55 m	x 0,5	=	<u>1,01 m²</u> = 14,97 m ²
Eltern 1	5,25 m	x	4,25 m		=	22,31 m ²
	- 0,40 m	x	0,40 m		=	0,16 m ²
	- 5,25 m	x	0,50 m	x 0,5	=	1,31 m ²
	- 5,25 m	x	0,50 m	x 0,5	=	<u>1,31 m²</u> = 19,53 m ²
Eltern 2	3,255 m	x	4,25 m		=	13,83 m ²
	- 3,255 m	x	0,55 m	x 0,5	=	0,90 m ²
	- 3,255 m	x	0,55 m	x 0,5	=	<u>0,90 m²</u> = 12,04 m ²
Abst	1,50 m	x	0,90 m		=	1,35 m ²
Balkon	1,20 m	x	3,00 m	x 0,5	=	<u>1,80 m²</u>
Wohnfläche Dachgeschoss gesamt						<u><u>51,57 m²</u></u>

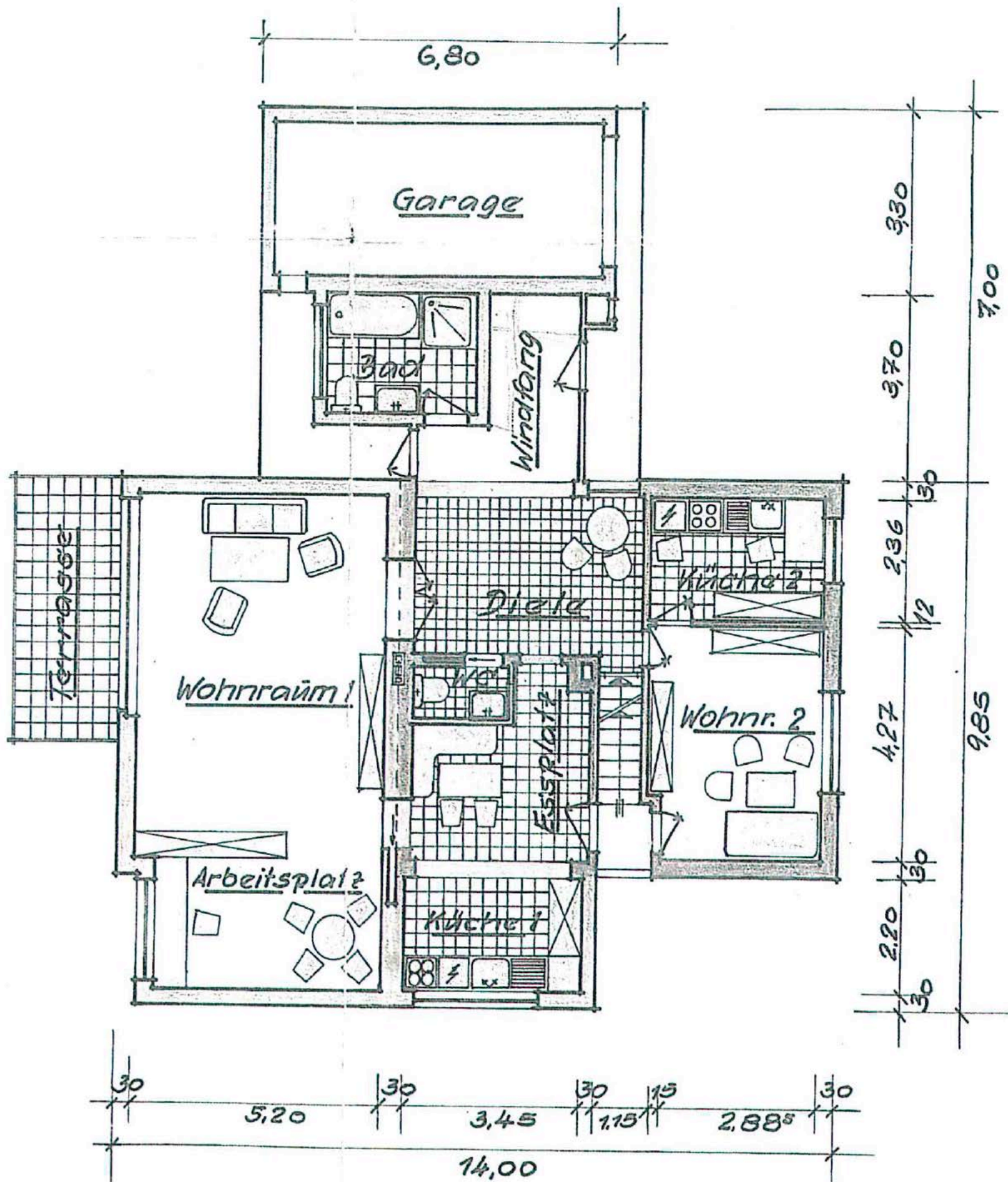
Zusammenstellung der Wohnflächen

Erdgeschoss	118,88 m ²
Dachgeschoss	<u>51,57 m²</u>
Wohnfläche gesamt	<u><u>170,44 m²</u></u>

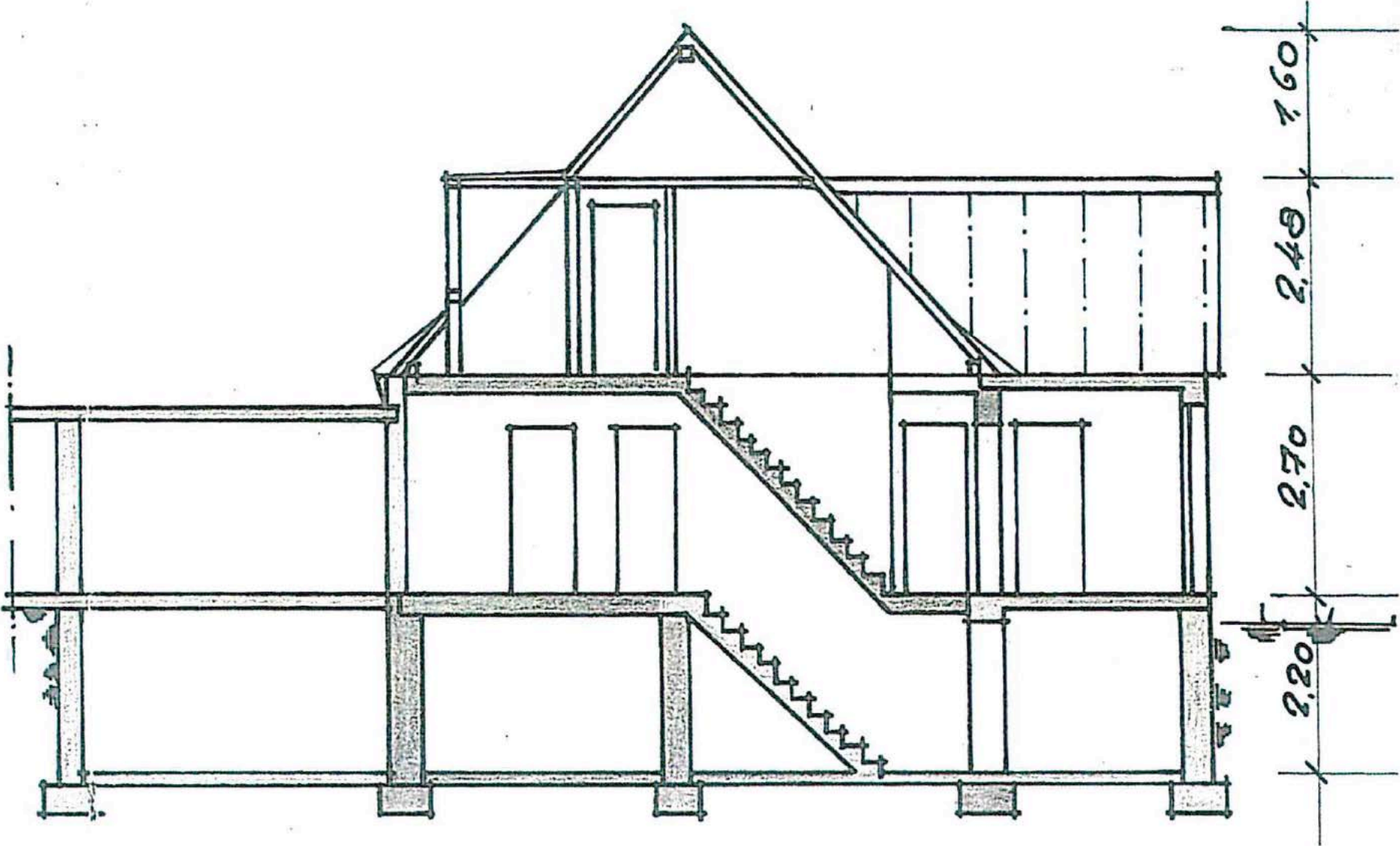
Berechnung der Bruttogrundfläche

Kellergeschoss	10,815 m	x	9,85 m	=	106,53 m ²
	- 0,365 m	x	2,45 m	=	<u>0,89 m²</u> = 105,63 m ²

Grundriss Erdgeschoss

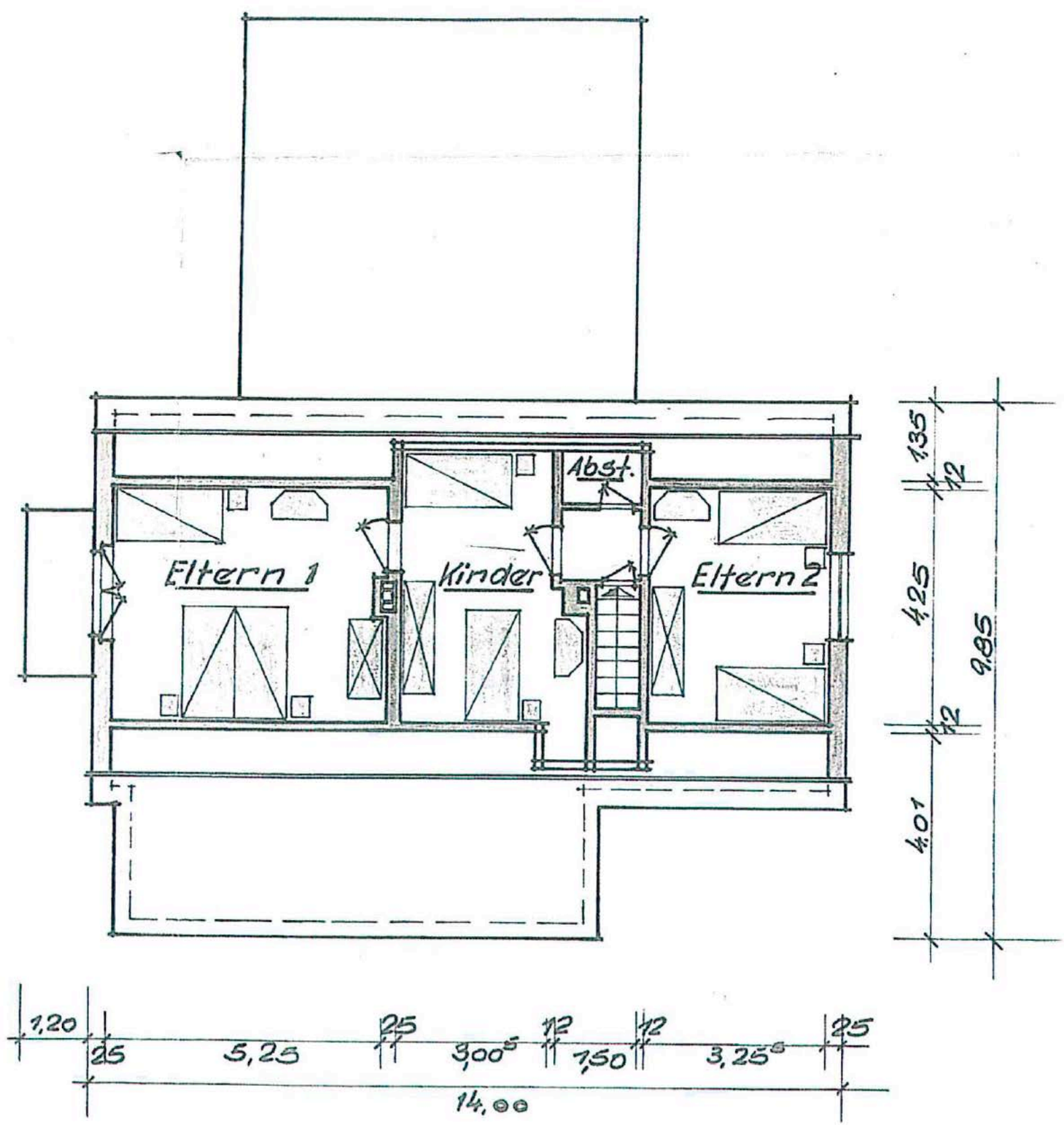


Gebäudeschnitt



Zeichnung ohne Maßstab

Grundriss Dachgeschoss



Grundriss Kellergeschoss

