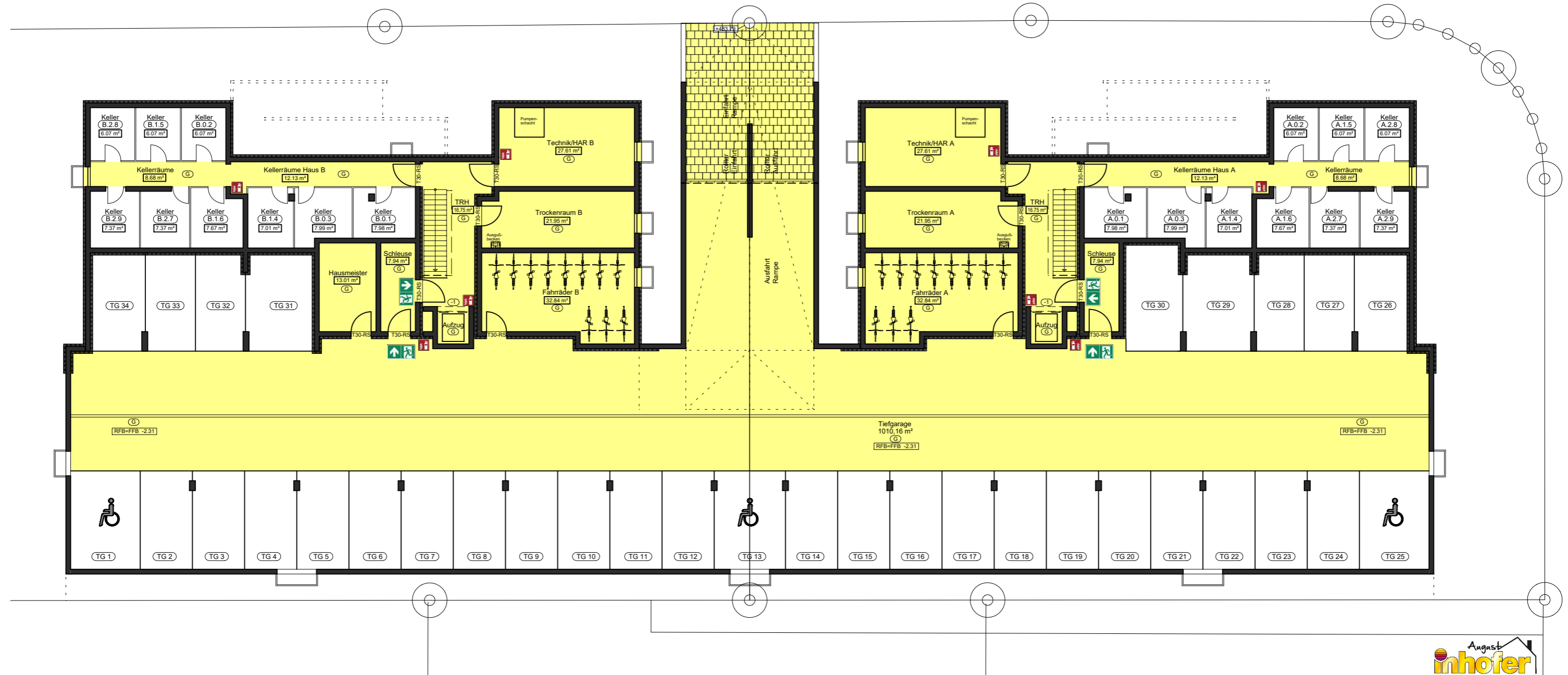


Haus B

Haus A



Gesamtübersicht

Untergeschoss

* Der überdachte Bereich der Terrassen und Balkone wird nur zu 50% zur Wohnfläche gerechnet.
 Der nicht überdachte Bereich der Terrassen und Balkone wird nur zu 25% zur Wohnfläche gerechnet.
 Alle angegebenen Maße sind Rohbaumaße ohne Putzabzug.