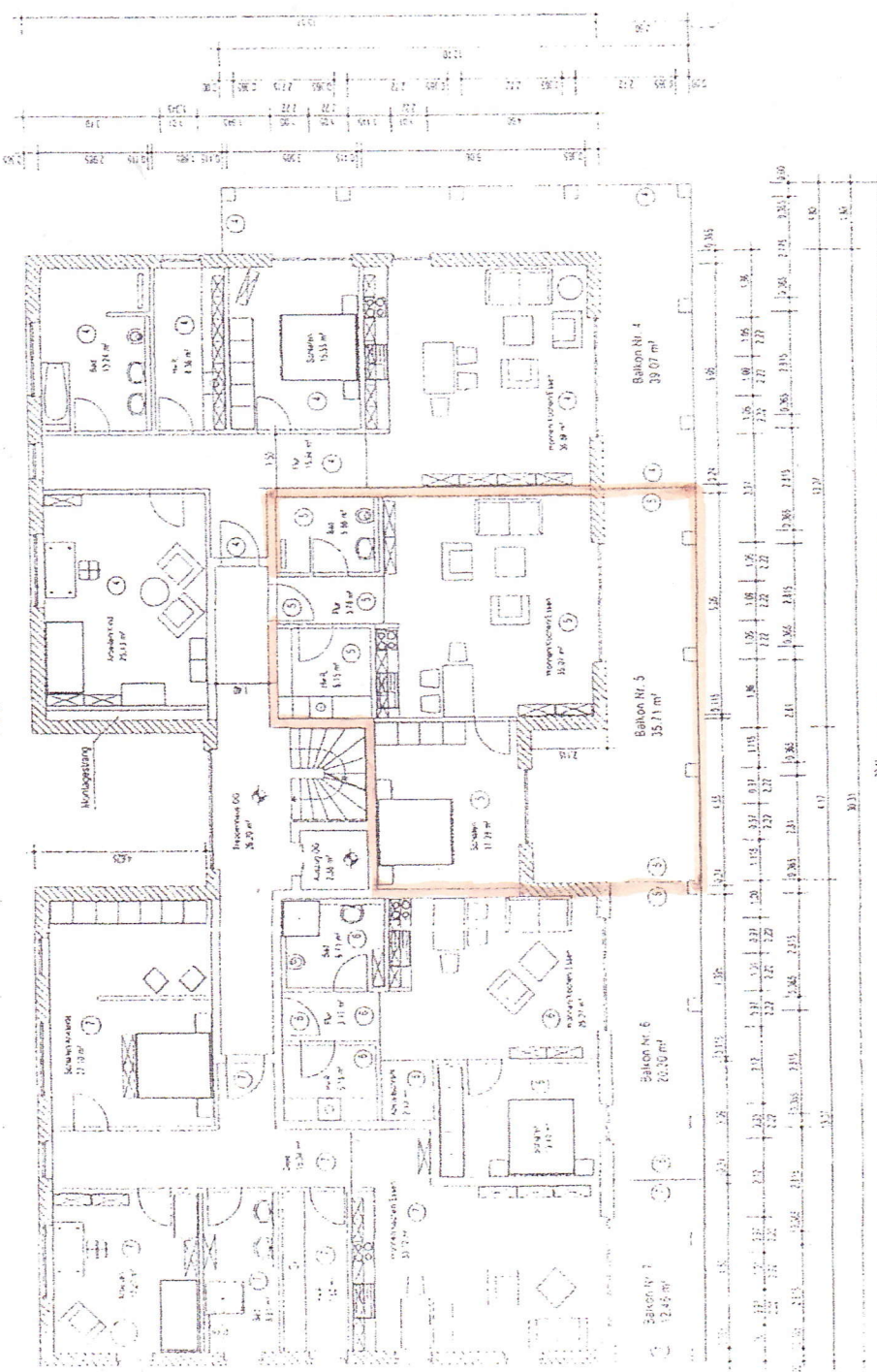


Reine Wohnfläche Wohnung Nr. 4 = 115,21 qm + Terrasse = 39,07 qm<sup>2</sup> = 154,28 qm  
 Reine Wohnfläche Wohnung Nr. 5 = 68,03 qm + Terrasse = 35,71 qm<sup>2</sup> = 103,74 qm  
 Reine Wohnfläche Wohnung Nr. 6 = 55,43 qm + Terrasse = 20,20 qm<sup>2</sup> = 75,63 qm  
 Reine Wohnfläche Wohnung Nr. 7 = 199,76 qm + Terrasse = 12,46 qm<sup>2</sup> = 212,22 qm  
 Grundfläche ZG für die Berechnung der Grundflächenzahl = 450,82 qm (inkl. überd. Terrasse)



- Teilungserklärung -

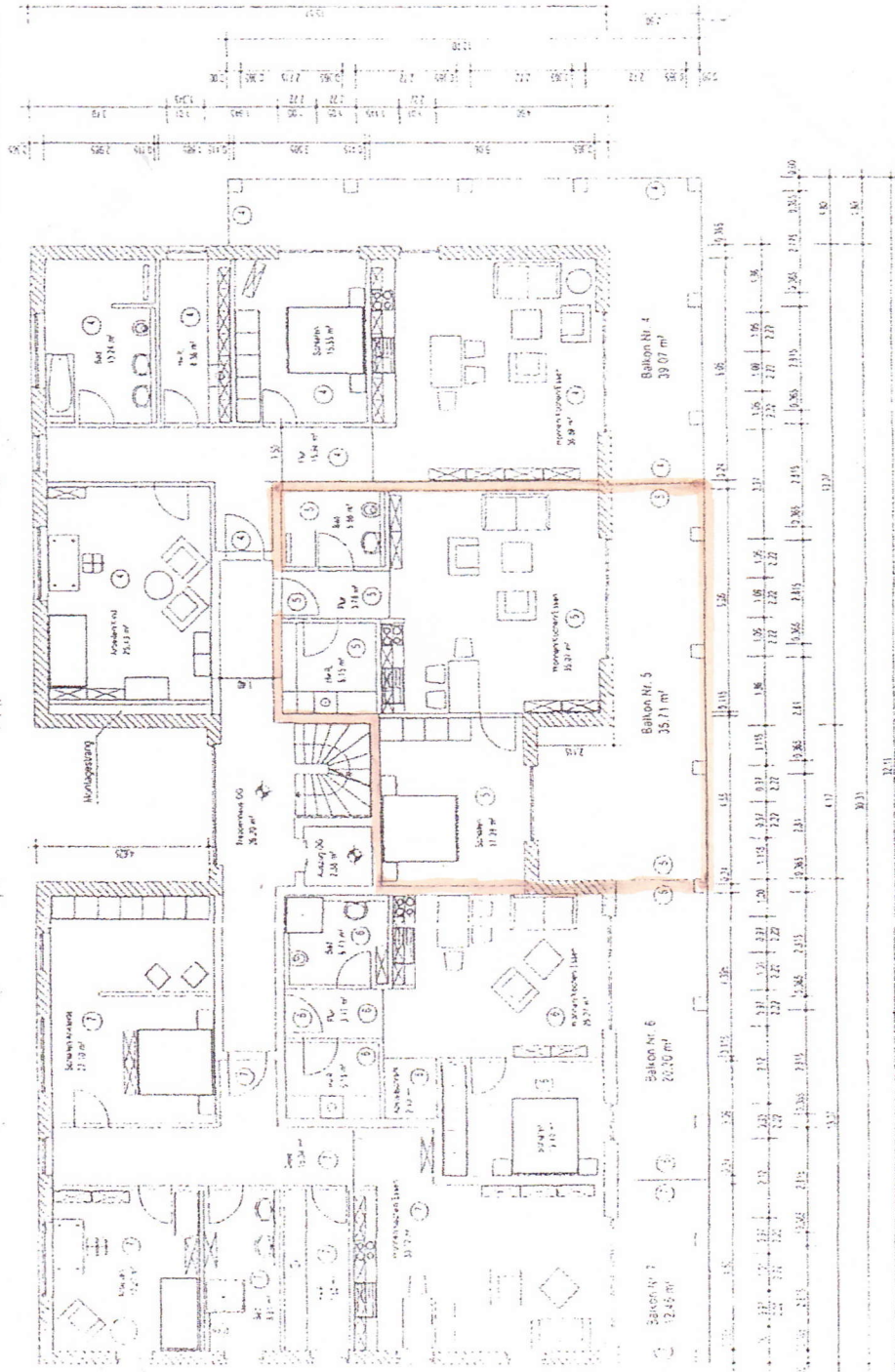


Obergeschoss M. 1 : 100

Neubau eines Mehrfamilienwohnhauses  
 mit 9 WE, Fahrradschuppen und 11 Stellplätzen  
 in 26131 Oldenburg, Edewechter Landstraße 41 b

Baumeister Herr Uwe Bismuth, Oldenburg, 41505  
 45555 Lohrup, Im Finkenweg 4  
 Planung: WVK Generalplanung  
 27461 Berneburg, Wöhrner  
 Im Bismuthweg 1  
 Edewechter-Friedrichstern, den 14.09.2018

Reine Wohnfläche Wohnung Nr. 4 = 115,21 qm + Terrasse = 39,07 qm<sup>2</sup> = 154,28 qm  
 Reine Wohnfläche Wohnung Nr. 5 = 66,00 qm + Terrasse = 35,71 qm<sup>2</sup> = 101,71 qm  
 Reine Wohnfläche Wohnung Nr. 6 = 55,43 qm + Terrasse = 20,20 qm<sup>2</sup> = 75,63 qm  
 Reine Wohnfläche Wohnung Nr. 7 = 109,76 qm + Terrasse = 12,46 qm<sup>2</sup> = 122,22 qm  
 Grundfläche GG für die Berechnung der Grundflächenzahl = 450,82 qm (inkl. überd. Terrassen)



- Teilungserklärung -



Obergeschoss M. 1 : 100

Neubau eines Mehrfamilienwohnhauses

mit 9 WE, Fahrradschuppen und 11 Stellplätzen  
 in 26131 Oldenburg, Edewechter Landstraße 41 b

Baumeister: Herr-Kloster-Baum-Nachrichten AG, Am Markt 1, 26131 Oldenburg  
 45585 Lathum, Im Eichenweg 1

Planung: www.gesamtschulden.de  
 26131 Oldenburg  
 Im Markt 1013, Telefon: 04431 1013

Edewechter-Friedrichslehrt, Jan. 14.09.2016