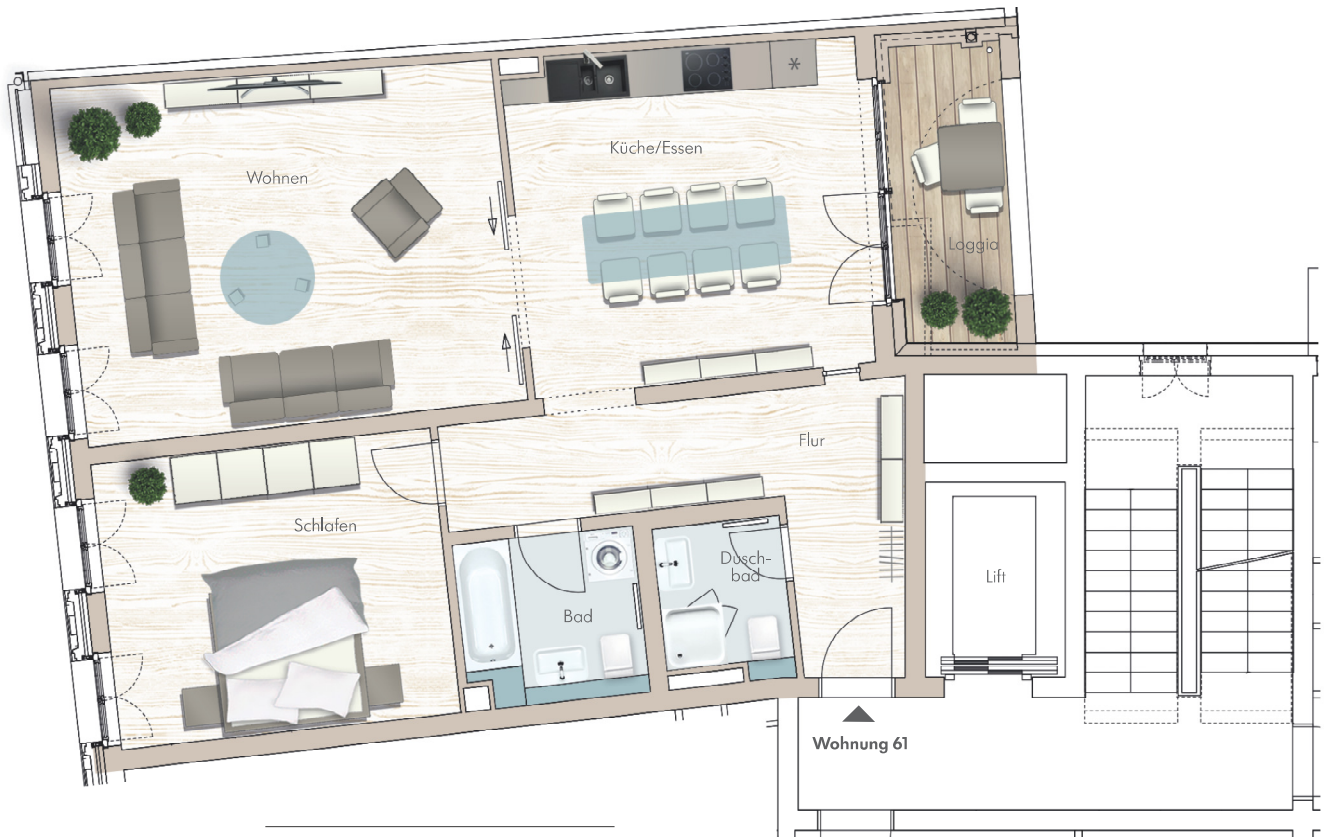


# Schlosseck Dresden

NEUMARKT DRESDEN: QUARTIER VII/1



## WOHNUNG 61

2. OBERGESCHOSS

Wohnen	27,27 m <sup>2</sup>
Küche/Essen	20,31 m <sup>2</sup>
Schlafen	17,26 m <sup>2</sup>
Bad	5,17 m <sup>2</sup>
Duschbad	3,39 m <sup>2</sup>
Flur	12,66 m <sup>2</sup>
Loggia (5,86 m <sup>2</sup> )	2,93 m <sup>2</sup>

HAUS 5

2. OBERGESCHOSS

**2-ZIMMER**

**Wohnfläche ca. 88,99 m<sup>2</sup>**

