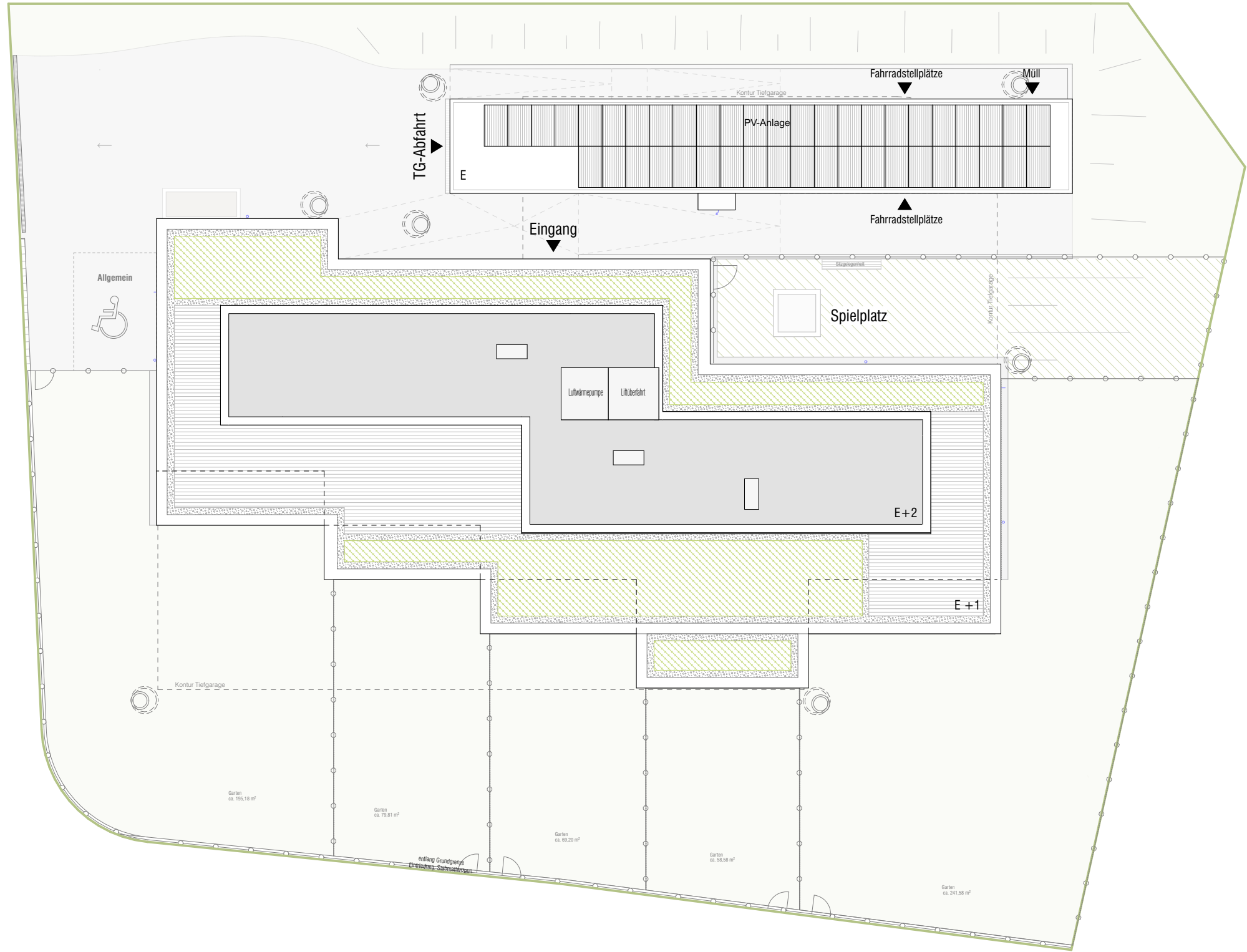




2025 | VERKAUFSPLAN  
**WB SAMSTRASSE 43** | Salzburg

Gut  
LEBEN





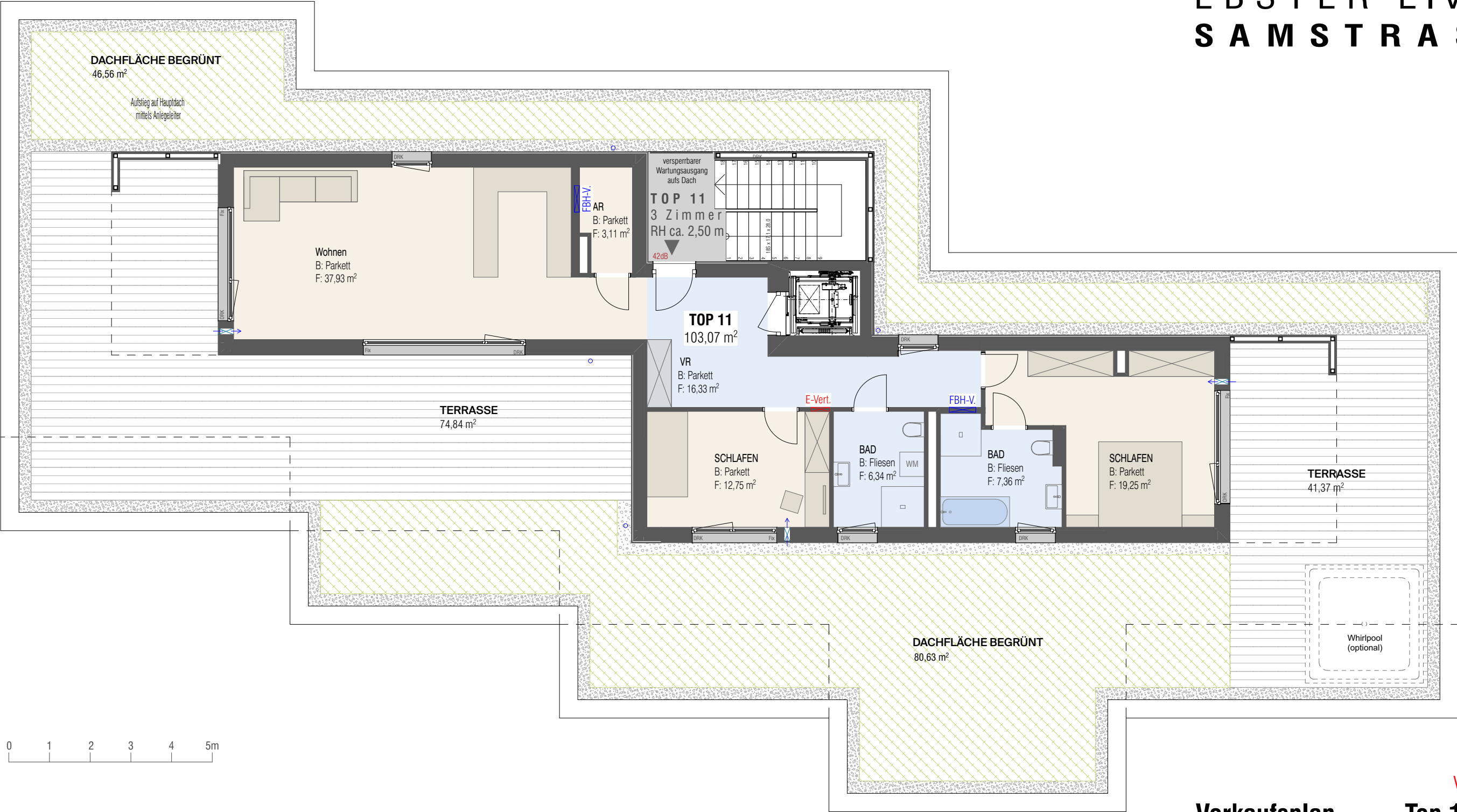
**Verkaufsplan** **VORABZUG**  
**Lageplan**

Datum: Dienstag, 23. September 2025

**dunkelschwarz**  
.com

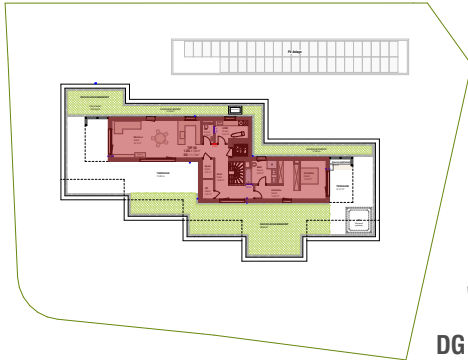
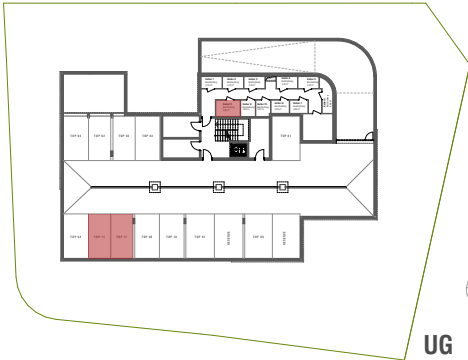
dunkelschwarz ZT GmbH  
Marie-Andeßner-Platz 1  
5020 Salzburg  
0043 (0) 662 874 566  
arch@dunkelschwarz.com

Symbolplan - bei dieser planlichen Abbildung handelt es sich um eine schematische Darstellung. Gültig ist das Naturmaß/Rohbaumaß. Die Möblierung ist ein Vorschlag des Bauträgers. Änderungen vorbehalten. Diese Zeichnung unterliegt dem geistigen Eigentum des Architekten und ist gesetzlich geschützt. Jede Benützung, Veröffentlichung, Vervielfältigung, Überarbeitung oder Weitergabe an Dritte bedarf ausdrücklich der schriftlichen Zustimmung des Architekten.



VR	16,33
AR	3,11
BAD	6,34
BAD	7,36
SCHLAFEN	12,75
SCHLAFEN	19,25
Wohnen	37,93
	103,07 m²

AUSSENBEREICH/KELLER	
TERRASSEN	116,21 m²
KG-ABSTELLRAUM	5,06 m²



**Verkaufsplan** **Top 11\_2.0G**

Datum: Dienstag, 23. September 2025

**dunkelschwarz**  
.com

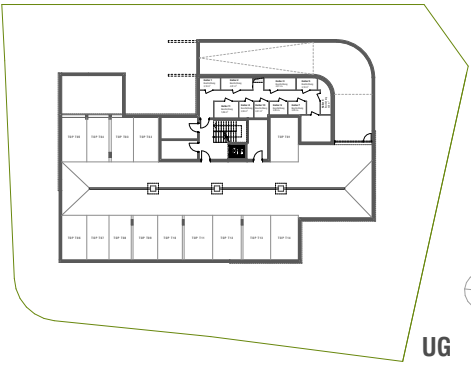
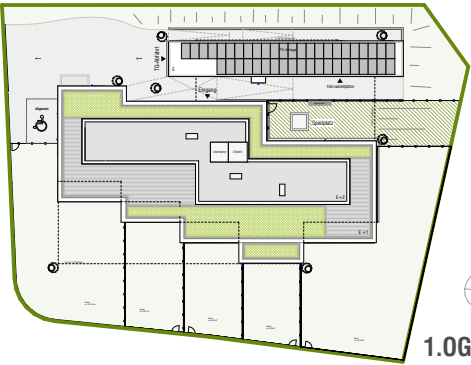
dunkelschwarz ZT GmbH  
Marie-Andeßner-Platz 1  
5020 Salzburg  
0043 (0) 662 874 566  
arch@dunkelschwarz.com

Symbolplan - bei dieser planlichen Abbildung handelt es sich um eine schematische Darstellung. Gültig ist das Naturmaß/Rohbaumaß. Die Möblierung ist ein Vorschlag des Bauträgers. Änderungen vorbehalten. Diese Zeichnung unterliegt dem geistigen Eigentum des Architekten und ist gesetzlich geschützt. Jede Benützung, Veröffentlichung, Vervielfältigung, Überarbeitung oder Weitergabe an Dritte bedarf ausdrücklich der schriftlichen Zustimmung des Architekten.



Ebster Living Bauträger GmbH  
5303 Henndorf  
+43 6214/6500-16  
www.ebster-living.at

# EBSTER LIVING SAMSTRASSE



## Verkaufsplan

## Übersicht UG

Datum: Dienstag, 11. November 2025

**dunkelschwarz**  
.com

dunkelschwarz ZT GmbH  
Marie-Andeßner-Platz 1  
5020 Salzburg  
0043 (0) 662 874 566  
arch@dunkelschwarz.com

Symbolplan - bei dieser planlichen Abbildung handelt es sich um eine schematische Darstellung. Gültig ist das Naturmaß/Rohbaumaß. Die Möblierung ist ein Vorschlag des Bauträgers. Änderungen vorbehalten. Diese Zeichnung unterliegt dem geistigen Eigentum des Architekten und ist gesetzlich geschützt. Jede Benützung, Veröffentlichung, Vervielfältigung, Überarbeitung oder Weitergabe an Dritte bedarf ausdrücklich der schriftlichen Zustimmung des Architekten.



Ebster Living Bauträger GmbH  
5303 Henndorf  
+43 6214/6500-16  
www.ebster-living.at

