

WELCOME TO FUNKYTOWN

BERLIN

THE NEXT EPISODE

FUNKYTOWN

A Project by

TROCKLAND

THE NEW KIEZ ON THE BLOCK



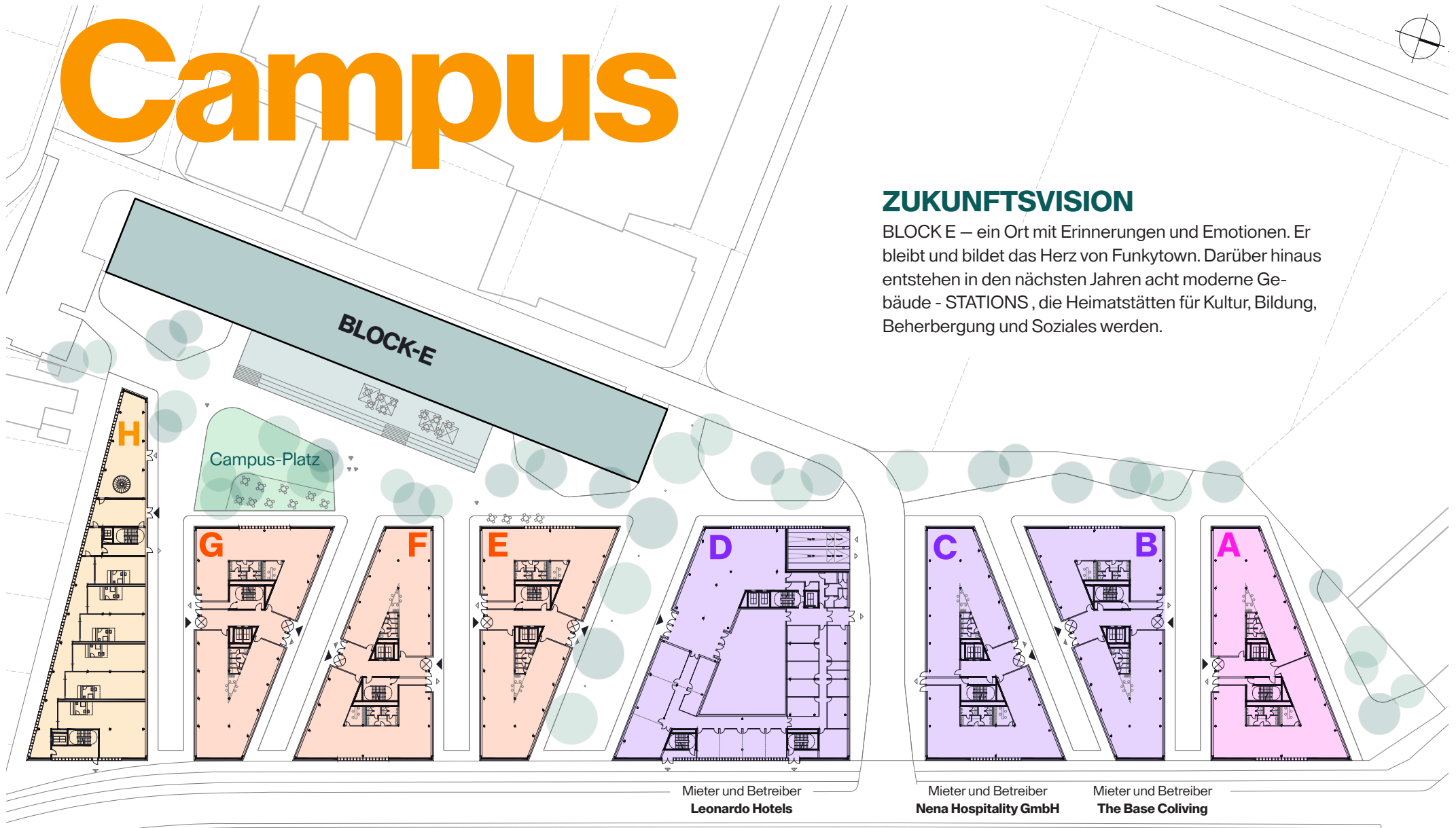


Welcome to Funkytown

♦ Das neue Kreativ-Quartier, von dem man auf Spree und Plänterwald schaut und sowohl das benachbarte Funkhaus in der Nalepastraße, als auch die Skyline der Stadt überblickt, steht für die Revitalisierung eines legendären Ost-Spots: Aus dem BLOCK-E an der Rummelsburger Landstraße funkte unter anderem der DDR-Jugendsender DT64 knapp 30 Jahre lang Kultur und Hits, Debatten und Kunst in die Haushalte einer ganzen Generation.

BLOCK-E: Hier funkt es wieder

Campus



ZUKUNFTSVISION

BLOCK E – ein Ort mit Erinnerungen und Emotionen. Er bleibt und bildet das Herz von Funkytown. Darüber hinaus entstehen in den nächsten Jahren acht moderne Gebäude - STATIONS, die Heimatstätten für Kultur, Bildung, Beherbergung und Soziales werden.

♦ Die Geschichte von BLOCK-E ist faszinierend und beginnt in den 1960er Jahren mit dem Bau neuer Sende- und Produktionsräume für mehrere ostdeutsche Radiosender.

Das Deutschlandtreffen der Jugend sendete im Mai 1964 ganze 99 Stunden am Stück und wurde so über Nacht zu Kult und Stimme der DDR-Jugend. Später bekannt als DT64 wurde der Radiosender zum Symbolbild für ostdeutsche Identifikation und zitierte sich selbst als „Power von der Eastside“ – ein Hype war geboren, made in Treptow-Köpenick. Sendungen, wie Hitglobus, Mischmasch und Dr. Kaos waren fester Bestandteil der Tagesplanung – bis zur Wende.

Remember DT64

Christoph Singelstein, Thomas Klug, Andreas Ulrich bei DT64 | © Jörg Wagner



♦ Noch 1991 zog die DT64-Hitkaravane durch Deutschland, um den Sender nach dem Fall der Berliner Mauer vor dem Ende zu retten. Eine große, emotionale Protestwelle in Ost und West verband und verbindet Menschen bis heute. Im Oktober 1991 kam Superstar David Bowie nach Berlin und setzte sich für den Erhalt ein. Doch ohne Erfolg. Als der Sender Mitte der 90er-Jahre seine Frequenzen verlor, hinterließ er eine große Lücke in den Herzen einer ganzen Generation.

I Follow Rivers



Funkhaus und Spree-Idylle: magische Mischung für Kreative

UMGEBUNG

♦ Im Funkhaus wird seit einem halben Jahrhundert Kultur gelebt, Musik gemacht und kreativ gearbeitet. Umrahmt wird die urbane Energie von Spree und Bullenbruch, wo sich dichte Laubbäume ins Wasser neigen. Funkytown trägt all das bereits im Namen: Aufbruch, Rhythmus und Radiogeschichte auf der einen Seite – Menschen, Wandel und Metropole auf der anderen.



BLOCK-E zu Sendezeiten



Depeche Mode konzert am Funkhaus Nalepastraße



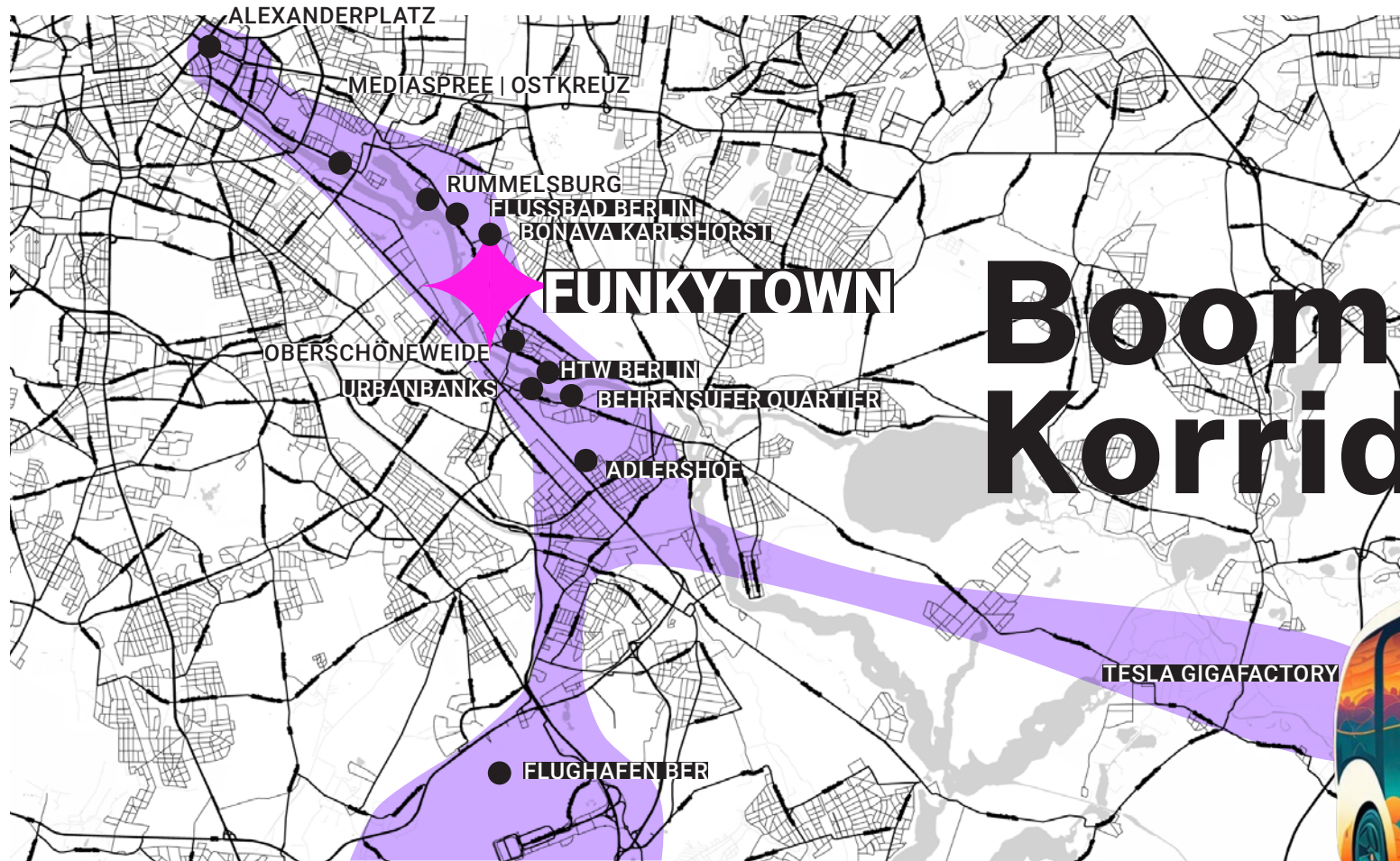
Funkhaus: Saal Eins



Riesenrad im Spreepark Plänterwald



Funkhaus Nalepastraße



Boom-Korridor

MOBILITÄT

- S-Bahn-Stationen Ostkreuz, Rummelsburg, Baumschulenweg
- Tram 21, Fähre F11
- BVG Muva
- Share Cars, Bikes, Scooter
- Privater VIP-Campus-Shuttle mit Elektrobus (ganztägiger Fahrplan)

Geplant: Fährschiff, Wassertaxi



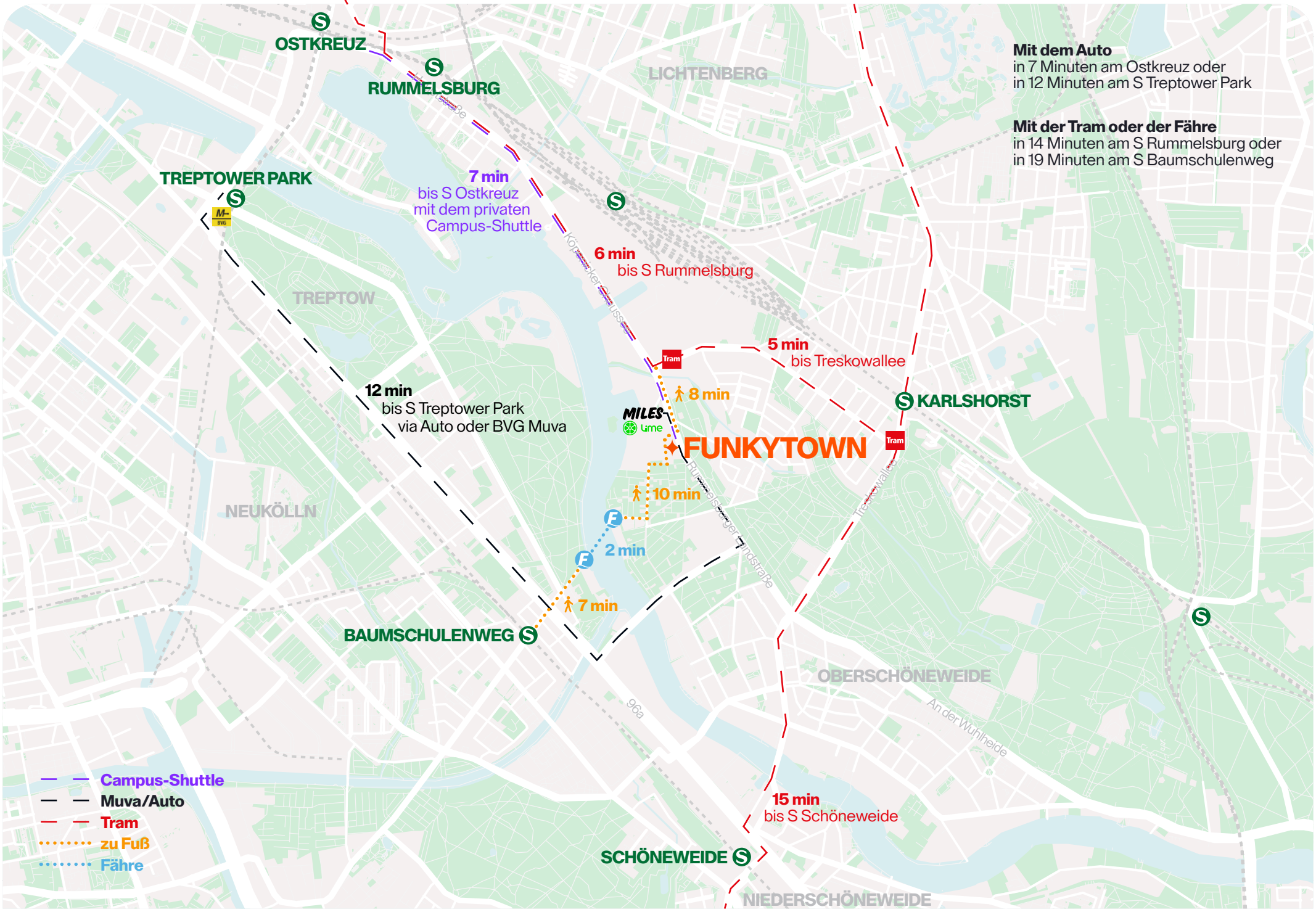
I Like to Move It

♦ Zukünftig steht hier allen Mieter:innen und Gästen ein privater Campus-Shuttle zur Verfügung, der täglich von 7:30 Uhr bis 21 Uhr Funkytown mit den Stationen Ostkreuz und Ostbahnhof verbindet.

Von diesen öffentlichen Verkehrsknotenpunkten fahren zahlreiche Bahn- und Buslinien durch ganz

Berlin und nach Brandenburg. Darüber hinaus steht im Bezirk Treptow-Köpenick der On-Demand BVG-Service Muva zur Verfügung.

Außerdem besteht jederzeit die Möglichkeit, auch individuell mit Share Cars, Scootern oder Bikes zum Quartier zu gelangen.



Mit dem Auto
 in 7 Minuten am Ostkreuz oder
 in 12 Minuten am S Treptower Park

Mit der Tram oder der Fähre
 in 14 Minuten am S Rummelsburg oder
 in 19 Minuten am S Baumschulenweg

7 min
 bis S Ostkreuz
 mit dem privaten
 Campus-Shuttle

6 min
 bis S Rummelsburg

5 min
 bis Treskowallee

12 min
 bis S Treptower Park
 via Auto oder BVG Muva

8 min

10 min

2 min

7 min

15 min
 bis S Schöneweide

- — Campus-Shuttle
- — Muva/Auto
- — Tram
- zu Fuß
- Fähre



New Kiez on the Block

VISION 1.0 – BLOCK-E

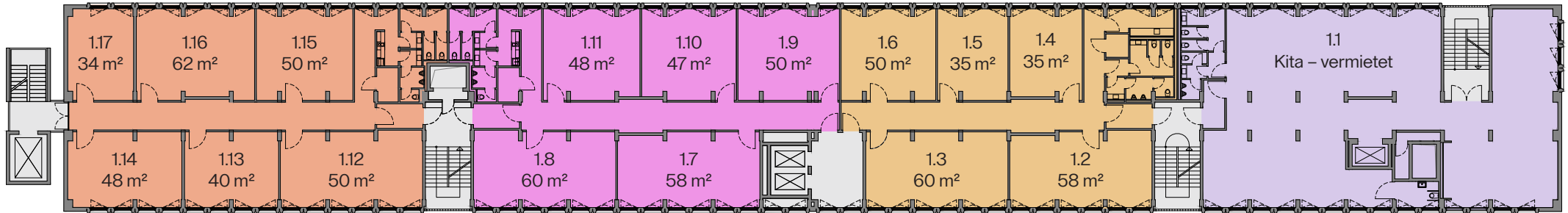
♦ Der zu Beginn der 1960er Jahre entstandene Stahlbetonbau ist ein Klassiker. Nicht nur aus der Entfernung ist der fünfstöckige BLOCK-E imposant, auch im Inneren warten Schätze der Geschichte: Der rohe Beton bleibt bewusst unberührt, auch Graffitis der letzten Jahrzehnte werden konserviert und geben ihm seinen ehrlichen Charakter. Der großzügige Bestand ist die Basis für einen modernen Vibe in ungewöhnlich cooler Umgebung. Kombiniert mit neuen Materialien, verglasten Fronten und zeitgemäßem Interieur werden aus der ehemaligen Abteilung für Nachrichten und Außenpolitik innovative Work-Lofts.

FUNKY STUDIOS | 1. OG

ca. 34 m²–60 m²



Deckenhöhe min. 3 m



B1.04

B1.03

B1.02

B1.01

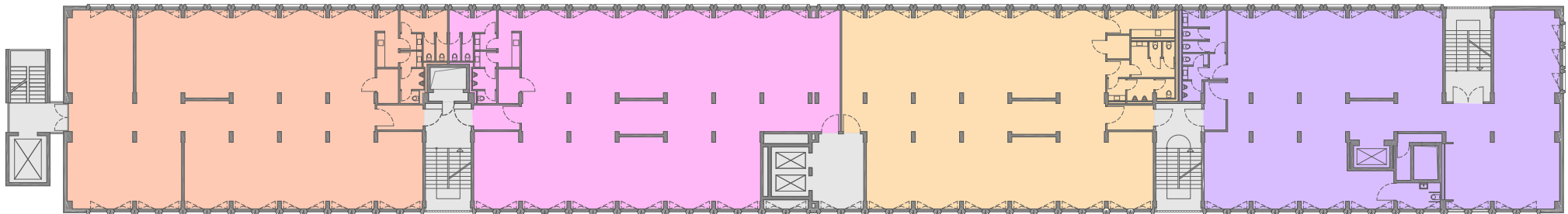


REGELGESCHOSS

ca. 1.632 m²



Deckenhöhe min. 3 m



B 3.04
ca. 439 m²

B 3.03
ca. 417 m²

B 3.02
ca. 378 m²

B 3.01
ca. 398 m²

AUFTEILUNGSMÖGLICHKEITEN

4 Büros pro Etage



3 Büros pro Etage



2 Büros pro Etage



2 Büros pro Etage



1 Büro pro Etage





BLOCK-E in der Zukunft: New Work in ungewöhnlich cooler Umgebung

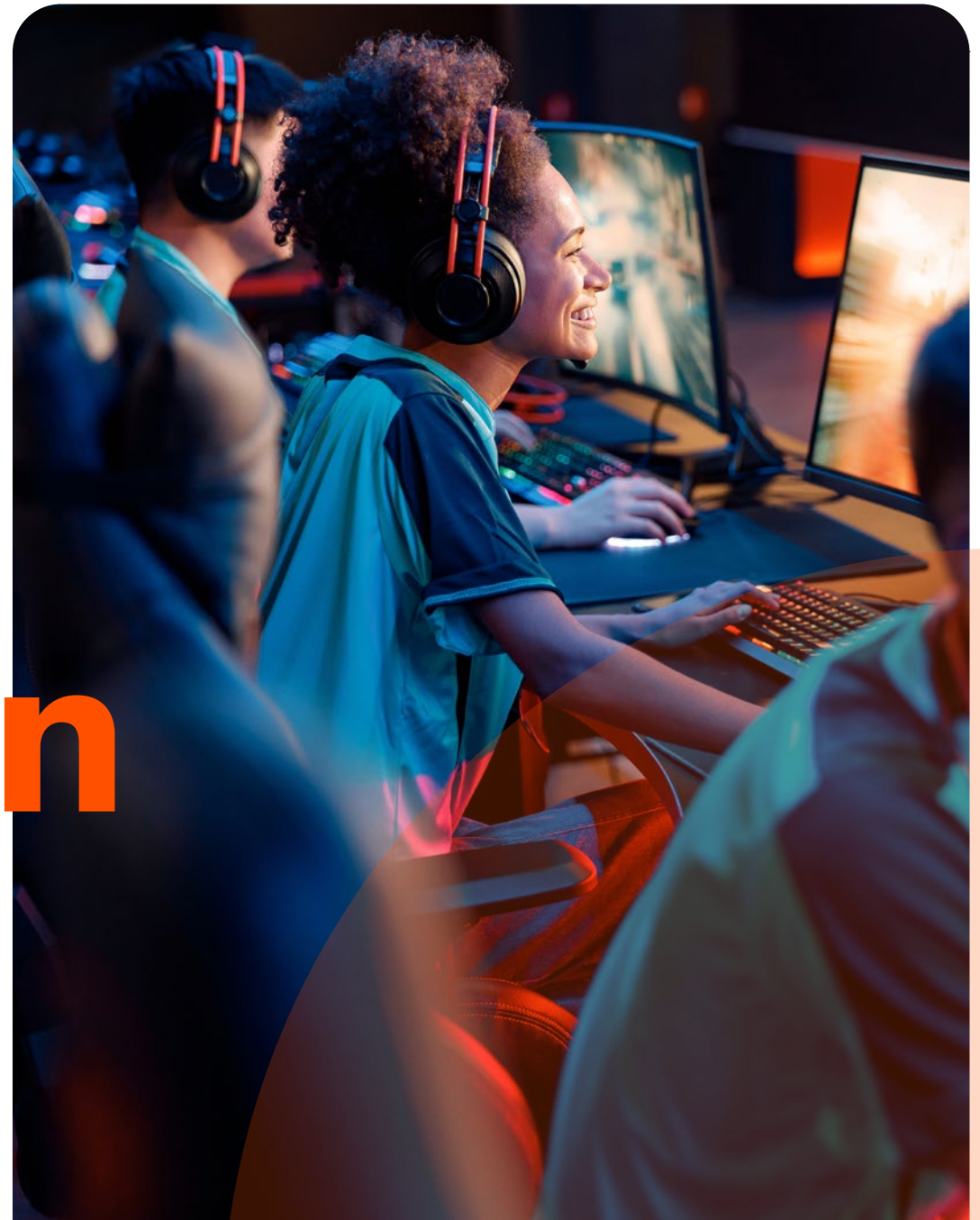
**KANN MAN EINEN KLASSIKER NEU DENKEN?
JA, INDEM MAN IHN ZUR IKONE MACHT.**

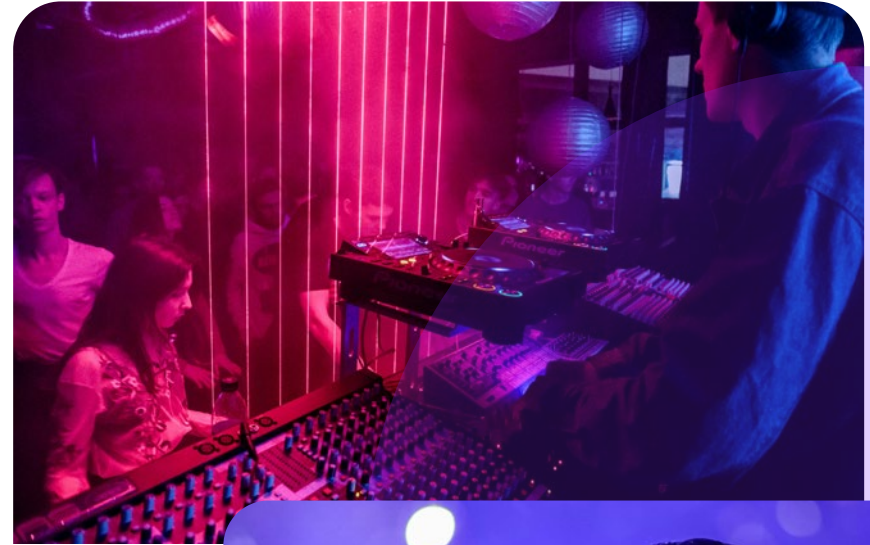


Station to Station

VISION 2.0 – STATIONS

♦ In den acht modernen STATIONS entstehen vielseitige Nutzungen: von Kultur, Bildung, Beherbergung und Sozialem über Gastronomie bis hin zu Co-Working und Ladenflächen. Das Arrangement aus Altbestand und Innovation, BLOCK-E und STATIONS, ist so konzipiert, dass Dialog gefördert wird: auf den Außenflächen entstehen kulturelle und soziale Knotenpunkte, offen in alle Richtungen..





♦ Wir freuen uns, dass wir u.a. Nena Hospitality, The Base und Leonardo NYX Lifestyle Hotels als erste Mieter gewinnen konnten.

Nena Apartments bieten den Komfort und Service eines Hotels und die Privatsphäre, Flexibilität und den zusätzlichen Platz eines Apartments. Attraktiv für Geschäftsreisende, Berlin-Entdecker und Neu-Berliner für längere und kürzere Aufenthalte. TheBase schafft einzigartige Orte des Zusammenlebens, die das Miteinander stärken und die ideale Basis für ein erfülltes Leben bilden. Die Werte sprechen für sich: Leben, Dazugehören, Wachsen. NYX Hotels by Leonardo Hotels bieten etwas Besonderes. Diese Hotels sind eher Kunst- und Lifestyle-Locations als herkömmliche Hotels. Jede Location ist darauf ausgerichtet, Kreativität zu wecken und das Gefühl von Freiheit zu fördern.





Tomorrow Starts Today

◆ Ein internationaler Campus lebt von einer bunten Mischung aus Menschen, Ideen und Orten. Damit sich diese Vielfalt auch nach außen zeigt, steckt sie auch im Architektur-Konzept: Jede STATION wird nach dem städtebaulichen Konzept von KSP Engel Berlin von einem anderen Berliner Architekturbüro geplant und individuell gestaltet.

KSP Engel wird die Koordination sowie den Entwurf des zentralen Gebäudes der acht Stations übernehmen. Das ermöglicht einen kreativen Mix, bunte Ideen und Funk in der Stadt.

Vereinte Architekten

Diese Auswahl an visionären Berliner Architekten bietet eine einzigartige Kombination aus Kreativität, Weitsicht und Erfahrung sowie Einfühlungsvermögen, Begeisterung und Liebe. Funkytown ist ein noch nie dagewesener kollektiver Beitrag zur Stadtentwicklung Berlins.



AIP PLANUNGS GMBH

aip-unternehmensgruppe.de

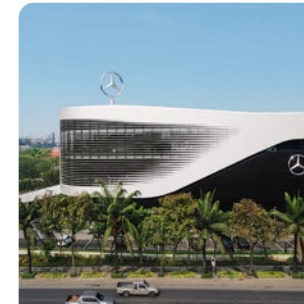
Die Architekten von AIP betreuen die komplexe Neugestaltung des bestehenden BLOCK-E-Gebäudes. Bereits seit Beginn der Projektplanung bringt das Büro seine Expertise für umfangreichen Umnutzungen ein.



JULIAN BREINERSDORFER ARCHITEKTEN

julianbreinersdorfer.com

„Wir glauben, dass Zusammenarbeit der beste Weg ist, Dinge zu erreichen und wir arbeiten mit einem großen Netzwerk von Architekten, Ingenieuren und Beratern zusammen.“



GRAFT ARCHITECTS

graftlab.com

Ein Studio für Architektur, Stadtplanung, Design und dem Streben nach Glück. Seit seiner Gründung 1998 steht Graft für ein breites Spektrum von Projekten in verschiedenen Disziplinen.



HILLIG ARCHITEKTEN

hillig-architekten.de

„Mal liegt die Kraft in der urbanen Lage, mal in den kathedralenartigen Dimensionen, den feinen Proportionen – aber immer wollen wir es zum Funktionieren bringen.“



KSP ENGEL BERLIN

ksp-engel.com

Thinktank sowie Anbieter von Dienstleistungen mit ganzheitlicher Verknüpfung aller Disziplinen. KSP Engel wird Koordination sowie Entwurf des zentralen Gebäudes der acht Stations übernehmen.



LAVA

l-a-v-a.net

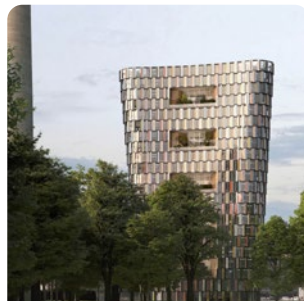
LAVA verschmilzt Zukunftstechnologien mit den Organisationsmustern aus der Natur, um eine intelligenterere, sozialere, umweltfreundlichere und verantwortungsvollere Zukunft zu schaffen.



ROBERTNEUN

robertneun.de

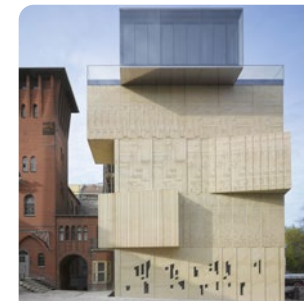
„Die Stadt als ein Paradies der Möglichkeiten. Hier liegt die Faszination für das Einfache, das Alltägliche, die Geschichte der Stadt in ihrer ganzen Komplexität und ihrem ständigen Wandel.“



SAUERBRUCH HUTTON

sauerbruchhutton.de

Realisierung von Lösungen für architektonische Projekte, Masterpläne, Innenräume, Ausstellungen und mehr. Freude an sinnlichem Umgang mit Raum & Material, Neugierde für Innovation.



TCHOBAN VOSS

tchobanvoss.de

„In einer Welt, die dazu tendiert immer flüchtiger zu werden, kann nur belastbare Architektur den sich ständig verändernden Anforderungen Rechnung tragen.“



Your Next Episode!



Kontakt

Barbara Sellwig

Senior Project Manager
+49 30 23631130

b.sellwig@trockland.com

Christian Block

Project Sales Manager
+49 30 2363137 0

c.block@trockland.com



funkytown.berlin



TROCKLAND®

Trockland Management GmbH
Hauptstraße 27 | Aufgang E | 10827 Berlin
+49 30 2363137-0 | trockland.com

Trockland Haftungs- ausschluss

Diese Information erhebt weder den Anspruch, eine vollständige Beschreibung der Immobilienprojekte bzw. Investitionen zu beinhalten, noch alle Informationen zu enthalten, die von künftigen Investoren für eine Investitionsentscheidung von Interesse sein könnten. Diese Information ersetzt nicht die notwendige eigene Prüfung des Investments durch den Empfänger. Es stellt auch kein Angebot auf Abschluss eines Investitionsvertrages dar. Weder dieses Dokument noch die in diesem Dokument enthaltenen Informationen dürfen als Grundlage für Verträge, Verpflichtungen oder ähnliches verwendet werden.

Für die Richtigkeit, Vollständigkeit und Aktualität der im vorliegenden Dokument enthaltenen Angaben, Zahlen, Einschätzungen und Projektionen oder jeglicher anderer dem Empfänger zur Verfügung gestellter schriftlicher oder mündlicher Information werden weder ausdrücklich noch implizit Garantien oder Zusagen

abgegeben und von Seiten der Trockland Management GmbH (einschließlich aller Trockland Eigentümerprojektgesellschaften) sowie deren Geschäftsführer, leitende Angestellte oder Mitarbeiter keine Haftung übernommen. Diese Information ist vertraulich zu behandeln und darf (als Ganzes oder in Teilen) ohne die vorherige schriftliche Genehmigung der Trockland Management GmbH zu keinem Zeitpunkt kopiert, reproduziert noch an andere Personen versandt oder weiter gereicht werden.

Weder Trockland Management GmbH noch die Trockland Eigentümer projektgesellschaft unterliegen der Verpflichtung, dem Empfänger Zugang zu weiteren Informationen zu gewähren oder vorliegende Informationen zu aktualisieren oder fehlerhafte Informationen, die zukünftig offenkundig werden, zu berichtigen. Grundrisse, Ansichten und Ausstattungen beruhen auf Daten, die im Zuge

weiterer Planungsphasen variieren können. Illustrationen sind freie künstlerische Darstellung. Dem Interessenten wird empfohlen, ihre eigene Informationssammlung und -auswertung im Hinblick auf den zum Verkauf stehenden Gegenstand bzw. einer Investition durchzuführen. Jedem potenziellen Investor, der am Erwerb bzw. der Bewertung der Immobilien interessiert ist, wird empfohlen, eigene Finanzberater oder andere professionelle Berater zu beauftragen.

Copyright der Fotos&Renderings:

Trockland, Jörg Wagner, Adobe Stock, unsplash

Ein Projekt von

TROCKLAND®

