

Technisch geprüft

22.08.2013

LABORAT FÜR HAUS- UND ANLAGEN-TECHNIK

LEGENDE



NOTWENDIGE BAULICHE ÄNDERUNG /
ERGÄNZUNG



RETTUNGSWEG

DS

DICHTSCHLIESSENDE TÜR

T 30

FEUERHEMMENDE BRANDSCHUTZTÜR

RS

RAUCHSCHUTZTÜR

RM

RAUCHMELDER



TREPPENRAUM



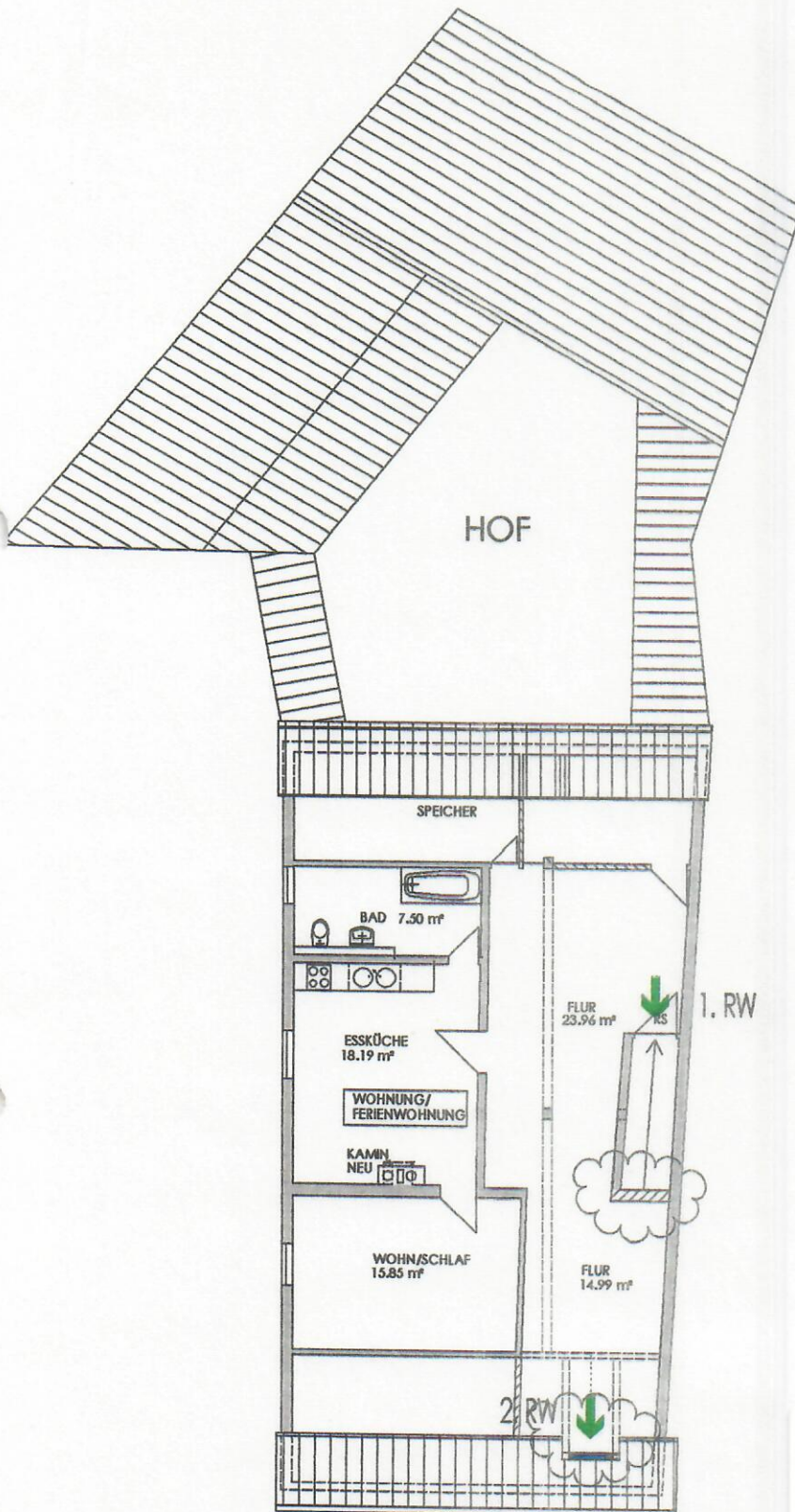
NOTWENDIGER FLUR



FEUERBESTÄNDIGE WAND (F 90)



ÖFFENBARE FENSTER



ANLAGE BRANDSCHUTZKONZEPT

DG

ZEIL 22.08.2013

BERND WEINIG

ARCHITEKT BÜRO (FH)

KIRCHPLATZ 7

97475 ZEIL AM MAIN

TEL 09324/850710 FAX 850711