



AM HIRSCHEN GRÜN

Leben

Salzburg

Garten

Viele gute Gründe.
Ein Grund für alles.

Willkommen am Hirschengrün

Das Leben am Hirschengrün könnte schöner nicht sein: Ein bunter Garten mit Gemüsebeeten und Spiel Landschaft liegt zu Füßen, im Deli nebenan kann man nicht nur selbstgebackenes Sauerteigbrot erwerben, sondern auch gemütlich Kaffee trinken oder abends essen gehen. Die Hirschen-Bar im Hotel steht allen offen, die etwas zu feiern haben. Gewohnt wird im nachhaltigen und qualitativ hochwertigen Holz-Hybrid-Bau, den man an Wänden und Decken spüren und sehen kann.

Mit einem Fuß im aufstrebenden Bahnhofsviertel und mit dem anderen Fuß in der Salzburger Altstadt, beides nur wenige Gehminuten entfernt, wohnt man zentral und gut angebunden.

Innerstädtisch, nachhaltig und mit Fokus auf zeitgemäßes Design und Architektur: So stellen wir uns das Leben in der Stadt vor. Wir laden euch ein, diesen Traum mit uns Wirklichkeit werden zu lassen und Teil von „Am Hirschengrün“ zu werden.



„Wir haben beim Neubau für Holz-Hybrid entschieden, weil uns gefällt, wie sich das Holz in die Umgebung integriert und sich mit den Jahreszeiten verändert. Holz fühlt sich einfach gut an.“

Kaharina & Nikolaus Richter-Wallmann



Die Fakten

40 Wohnungen & 2 Ateliers

entworfen von LP Architektur aus
Altenmarkt in Kooperation mit
Dietrich Untertrifaller Architekten
aus Vorarlberg.



Holzloggien & Balkone mit Blick in den Garten und in den Pocketpark

erweitern den Wohnraum und bieten
Erholung mitten in der Innenstadt.

In perfekter Lage mitten in Salzburg

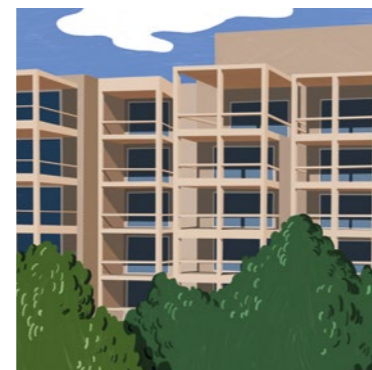
wenige Gehminuten zum Bahnhof
und zur Altstadt. Genießen
Sie alle Annehmlichkeiten der
urbanen Stadt.

Wohnungsgrößen von 45 bis 145 m²

Je nach Bedarf sind unterschiedliche
Wohnungsgrößen verfügbar.
Eine Tiefgarage bietet 42 Stellplätze
allesamt mit Vorsehung für E-Mobility.

nachhaltige Holz-Hybridbauweise

Holz fühlt sich einfach gut an.
Bei uns wird man es sehen und spüren
können. In den Wohnräumen
und auf der Fassade.



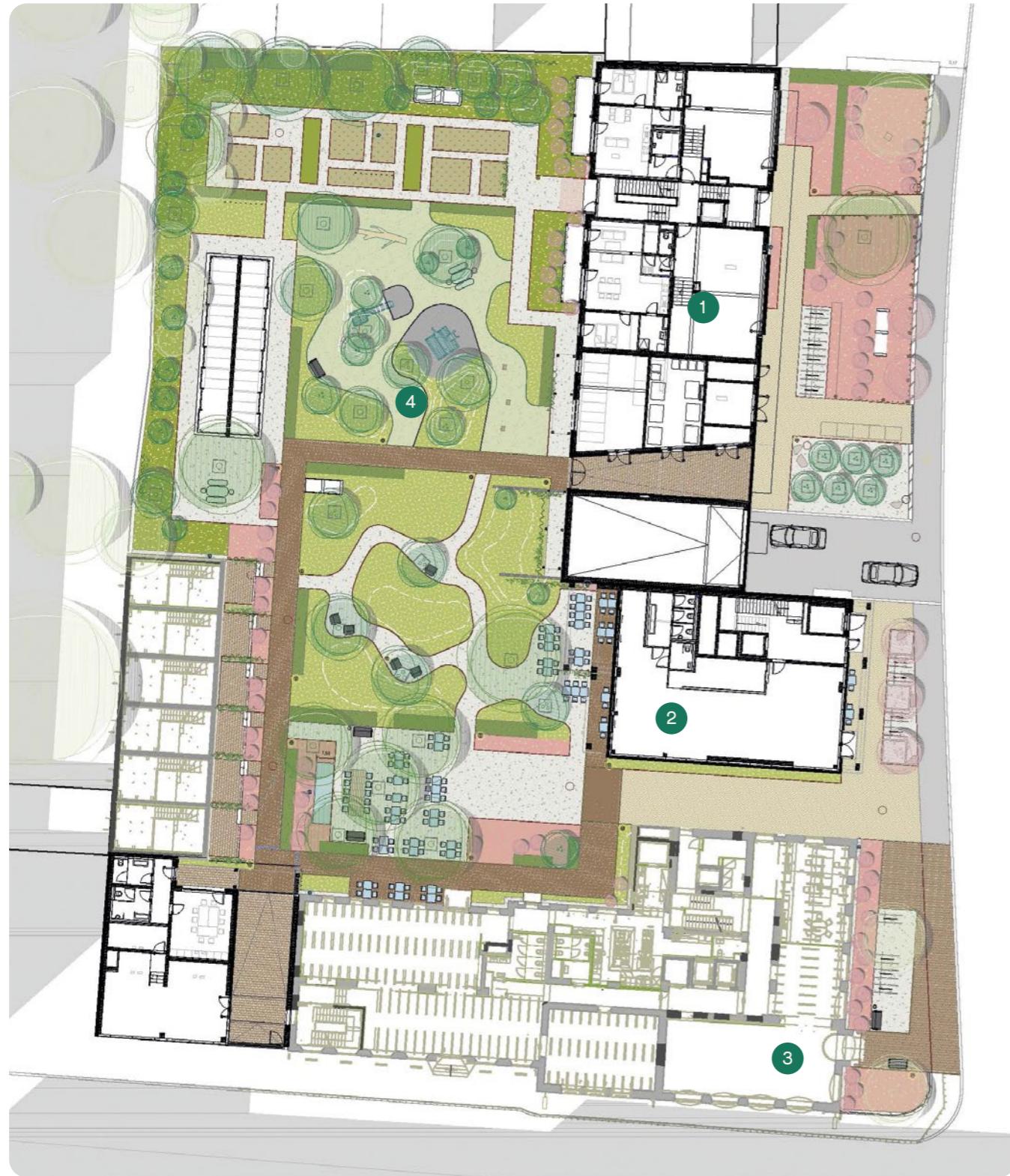
Bunter Garten statt Asphalt

Es entsteht eine grüne Mitte mit
Blütengarten, Nutzgarten,
Spiellandschaft und Freiflächen für
Hotel und Deli.



Lageplan

- 1 Wohnbau 2 Deli „Furo“ 3 Hotel „Zum Hirschen“ 4 Garten





Holz verbindet Sinn mit Sinnlichkeit

Wer sich in einem Gebäude aus Holz aufhält, merkt sofort: Hier ist etwas anders. Holz riecht gut, fühlt sich gut an, reguliert auf natürliche Weise das Raumklima und sieht dabei auch noch hochwertig und ansprechend aus.

Am Hirschengrün wird das Material durch die nachhaltige Holz-Hybrid-Bauweise für die Bewohner spürbar: Sichtbare Holzdecken und -wände sorgen für das besondere Wohngefühl. Das verwendete Holz stammt dabei aus nahegelegenen Wäldern. Hochwertige Holz-Alu-Fenster und Parkettböden sind für uns eine logische Schlussfolgerung des qualitativ hochwertigen Holzbaus.

Wir haben uns für das gesamte Areal zwei Architekturbüros zur Seite geholt, die nicht nur Vorreiter im Bauen mit Holz sind, sondern auch ein besonderes Augenmerk auf Design und Ästhetik legen: LP Architektur aus Altenmarkt und Dietrich Untertrifaller Architekten aus Vorarlberg.





↳ Innenansicht Gartenstudio „Hotel zum Hirschen“



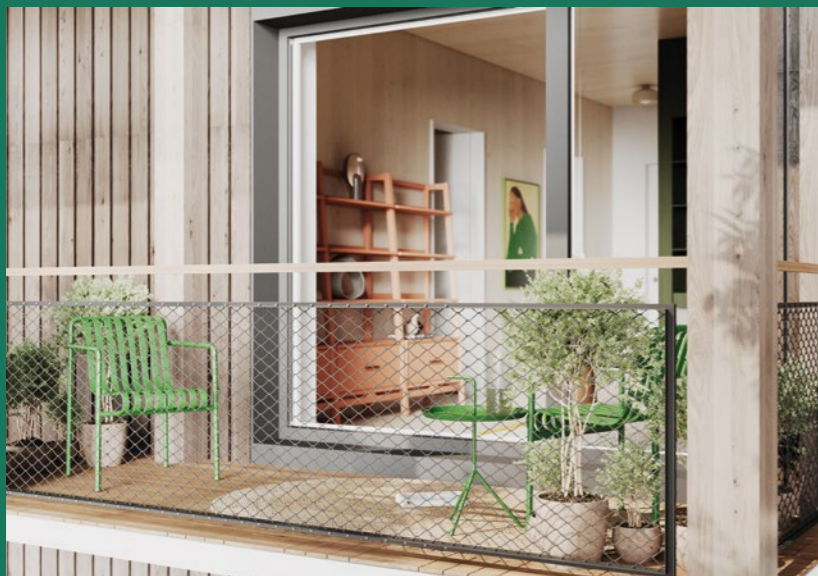
↳ Wohnung



↳ Ansicht Hotel (Altbau)

Am Hirschengrün wohnt man eingebettet in ein durchdachtes Areal mit Hotel, Gastronomie, Garten und Büros. In allen Facetten wird auf Design, Nachhaltigkeit, Qualität und das gute Leben geachtet.

↳ Holzbalkone & Loggien



↳ Innenansicht: Gastronomie



Wohnungen



↪ Ansicht Wohnbau Straßenseite



↪ Ansicht Wohnbau Garten

Kontakt

Interesse? Dann einfach gleich bei uns melden. Gerne informieren wir Sie über alle Möglichkeiten.

Ihre Ansprechpartnerin:
Wally Auer
wally@hirschengruen.at
+43 662 23 49 40 13

IMPRESSUM

Bauträger
Wallmann Beteiligung GmbH
Elsenheimstr. 9a, 5020 Salzburg

hallo@hirschengruen.at
www.hirschengruen.at

Geschäftsführer:
Katharina und
Nikolaus Richter-Wallmann

Vertragserrichter & Treuhänder
Pressl | Endl | Heinrich | Bamberger | Rechtsanwälte GmbH
Erzabt-Klotz-Straße 21A, 5020 Salzburg
T +43 662 82 70 70, office@pehb.at

Visualisierungen
Dietrich Untertrifaller Architekten
Studio Eliste

Design:
Studio Bruch

Änderungen, Irrtümer und Schreibfehler vorbehalten.

