

# FARINGA - living, Unterföhring

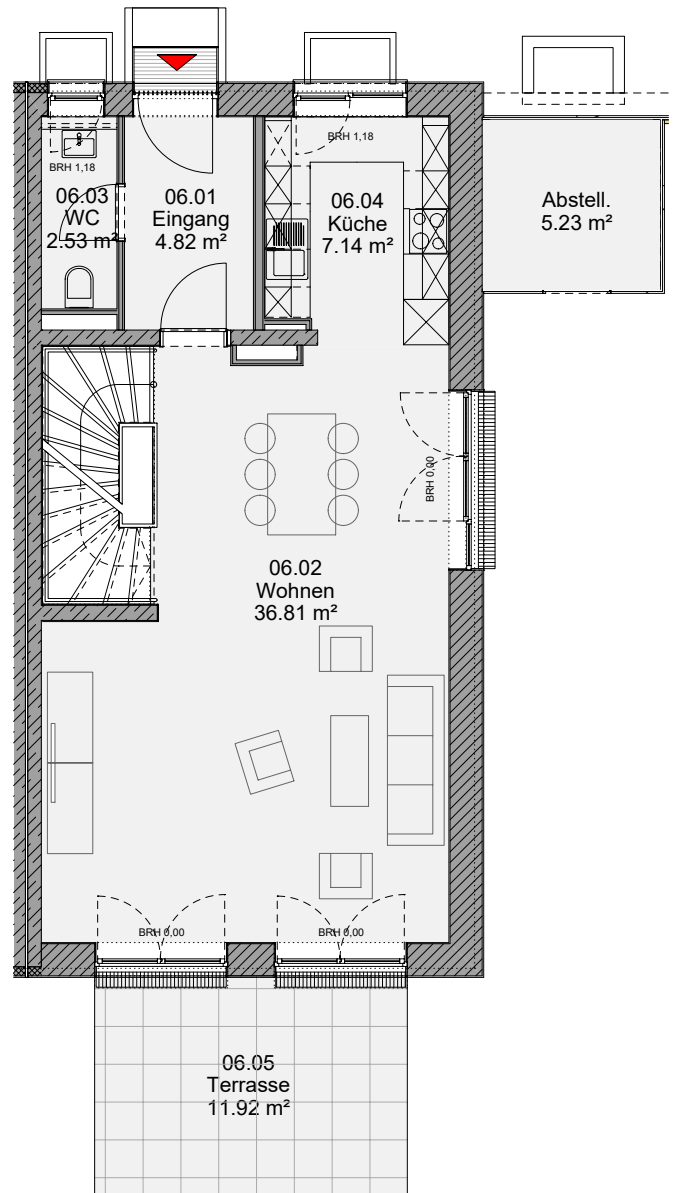
## Reihenhaus

Lohwiesenweg 12  
85774 Unterföhring

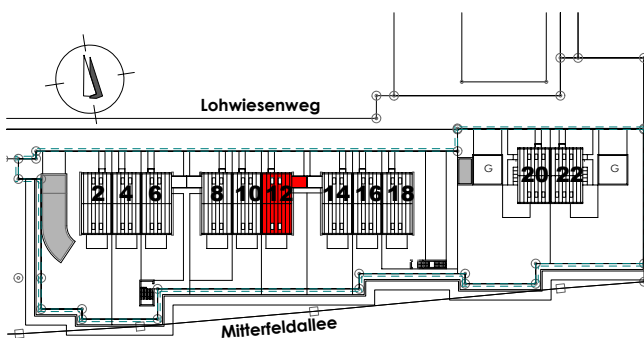
### Wohnflächen nach WofIV

EG	Eingang	4,82 m <sup>2</sup>
	Wohnen	36,81 m <sup>2</sup>
	WC	2,53 m <sup>2</sup>
	Küche	7,14 m <sup>2</sup>
	Terrasse 1/4	2,98 m <sup>2</sup>
OG	Schlafen	22,96 m <sup>2</sup>
	Flur	3,94 m <sup>2</sup>
	Bad	8,36 m <sup>2</sup>
	Kind 1	14,83 m <sup>2</sup>
	Dachterr. 1/4	1,56 m <sup>2</sup>
DG	Kind 2	15,42 m <sup>2</sup>
	Flur	3,94 m <sup>2</sup>
	Bad	6,74 m <sup>2</sup>
	Abstellraum	5,60 m <sup>2</sup>

<b>Wohnfläche</b>	<b>137,63 m<sup>2</sup></b>
<b>Wohnfläche beheizt</b>	<b>133,09 m<sup>2</sup></b>
<b>Nutzfläche Keller+EG</b>	<b>42,30 m<sup>2</sup></b>



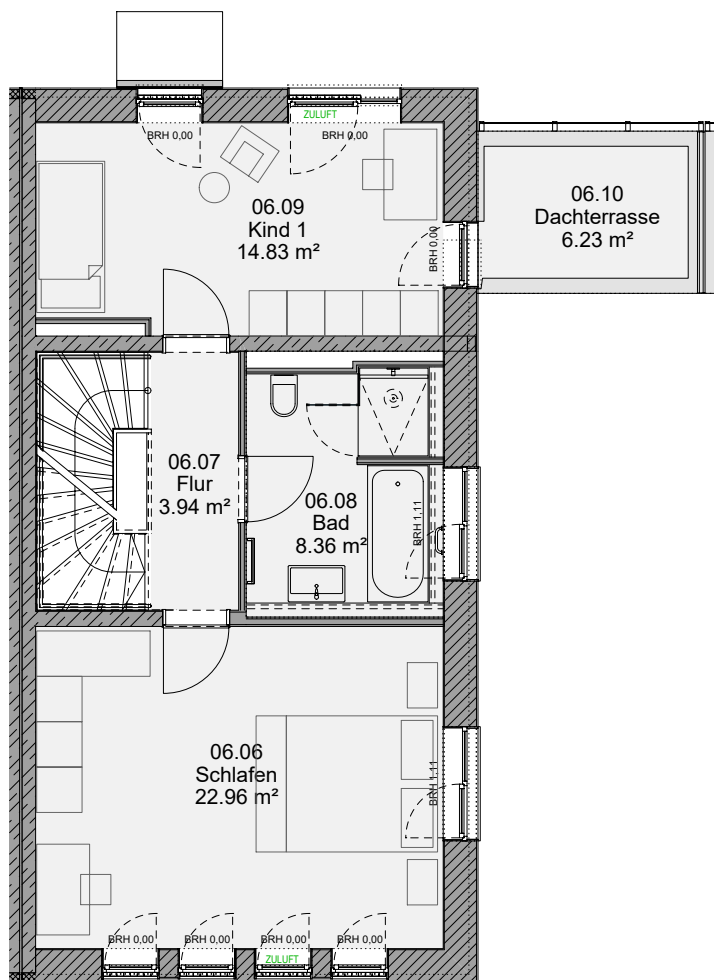
ERDGESCHOSS



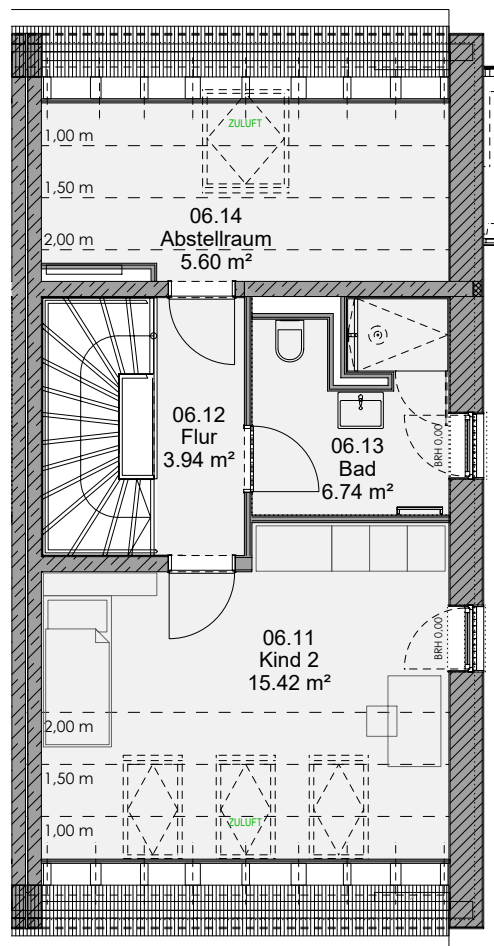
# FARINGA - living, Unterföhring

Reihenhaus

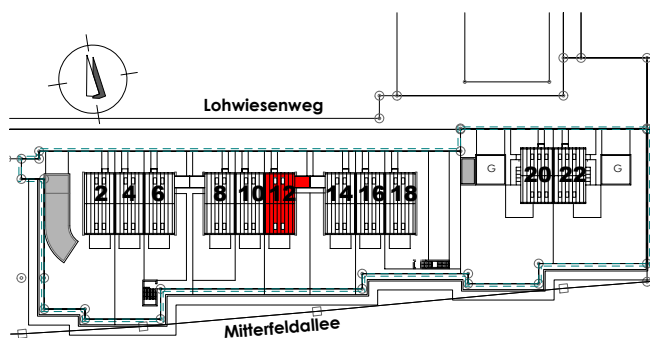
Lohwiesenweg 12  
85774 Unterföhring



OBERGESCHOSS



DACHGESCHOSS



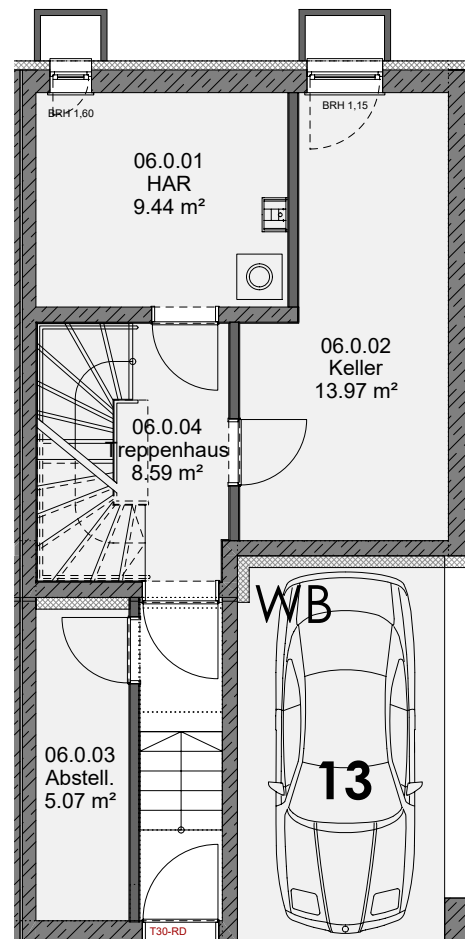
# FARINGA - living, Unterföhring

## Reihenhaus

Lohwiesenweg 12  
85774 Unterföhring

### Nutzflächen

HAR	9,44 m <sup>2</sup>
Keller	13,97 m <sup>2</sup>
Abstellraum	5,07 m <sup>2</sup>
Treppenhaus	8,59 m <sup>2</sup>
Abstellraum (EG, außen)	5,23 m <sup>2</sup>
<b>gesamt</b>	<b>42,30 m<sup>2</sup></b>



KELLERGESCHOSS

