

Kirchheim am Neckar

Quartier Weinbergblick –
Wohnen zwischen Linde und
Rebe

Lage des Hauses



Ansicht Süd

Lageplan

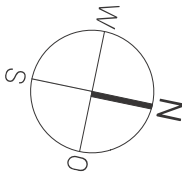
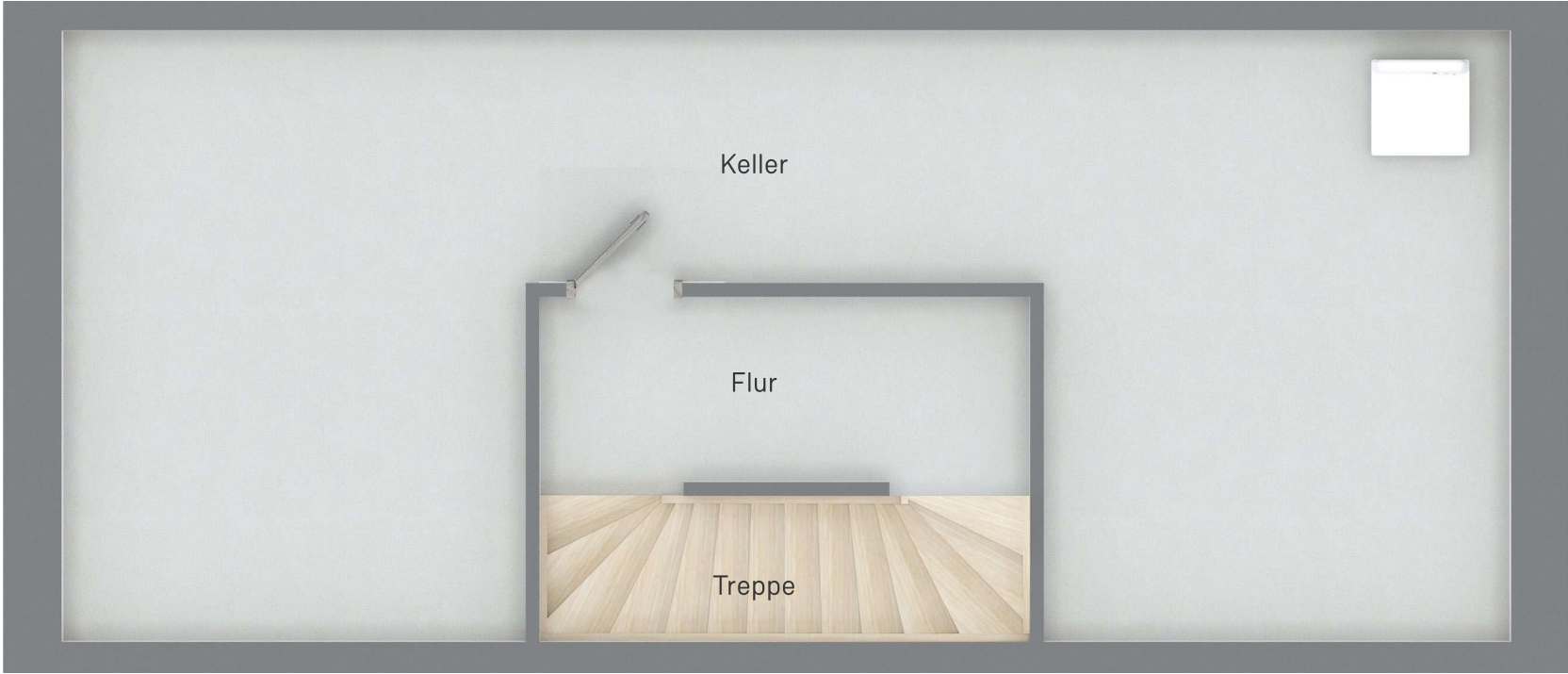


Haus D16



Haus D16, RH Jazz, Kellergeschoss
Wohnflächenberechnung

Kellergeschoss		Schlafen	14,4 m²
Flur	4,5 m²	Kind 1	14,4 m²
Keller	35,9 m²	2.Obergeschoss	
Treppe	3,8 m²	Kind 2	14,4 m²
Erdgeschoss		Abstellraum	2,3 m²
Küche	11,7 m²	Gast	9,5 m²
Essen	11,9 m²	Flur	1,8 m²
Wohnen	14,4 m²	Wohnfläche gesamt	
WC	1,4 m²	+ 50 % Terrasse	5,6 m²
1.Obergeschoss		+ 50 % Dachterrasse	5,5 m²
Flur	4,0 m²	DIN-Wohnfläche ges.	117,7 m²
Bad	6,3 m²	(inkl. 1 % Putzabzug)	Unverbindliche Visualisierung



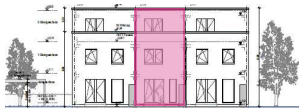
Maßstab 1:50



Kirchheim am Neckar

Quartier Weinbergblick –
Wohnen zwischen Linde und
Rebe

Lage des Hauses

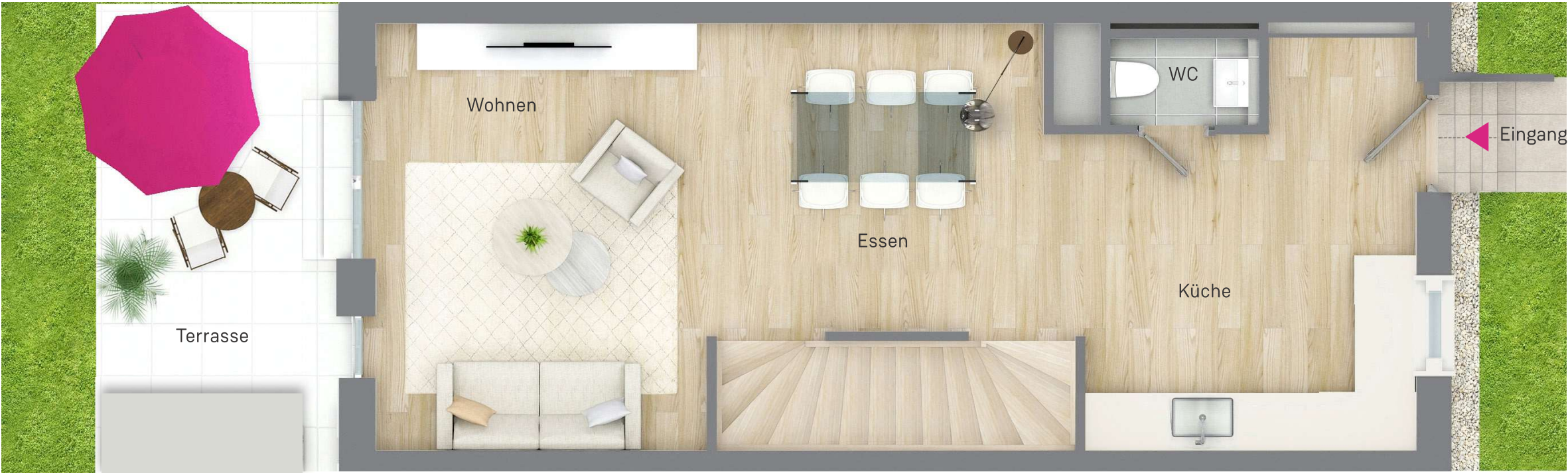


Ansicht Süd

Lageplan

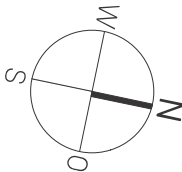


Haus D16



Haus D16, RH Jazz, Erdgeschoss
Wohnflächenberechnung

Kellergeschoss		Schlafen	14,4 m²
Flur	4,5 m²	Kind 1	14,4 m²
Keller	35,9 m²	2.Obergeschoss	
Treppe	3,8 m²	Kind 2	14,4 m²
Erdgeschoss		Abstellraum	2,3 m²
Küche	11,7 m²	Gast	9,5 m²
Essen	11,9 m²	Flur	1,8 m²
Wohnen	14,4 m²	Wohnfläche gesamt	
WC	1,4 m²	+ 50 % Terrasse	5,6 m²
1.Obergeschoss		+ 50 % Dachterrasse	5,5 m²
Flur	4,0 m²	DIN-Wohnfläche ges.	117,7 m²
Bad	6,3 m²	(inkl. 1 % Putzabzug)	Unverbindliche Visualisierung



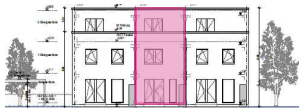
Maßstab 1:50



Kirchheim am Neckar

Quartier Weinbergblick –
Wohnen zwischen Linde und
Rebe

Lage des Hauses

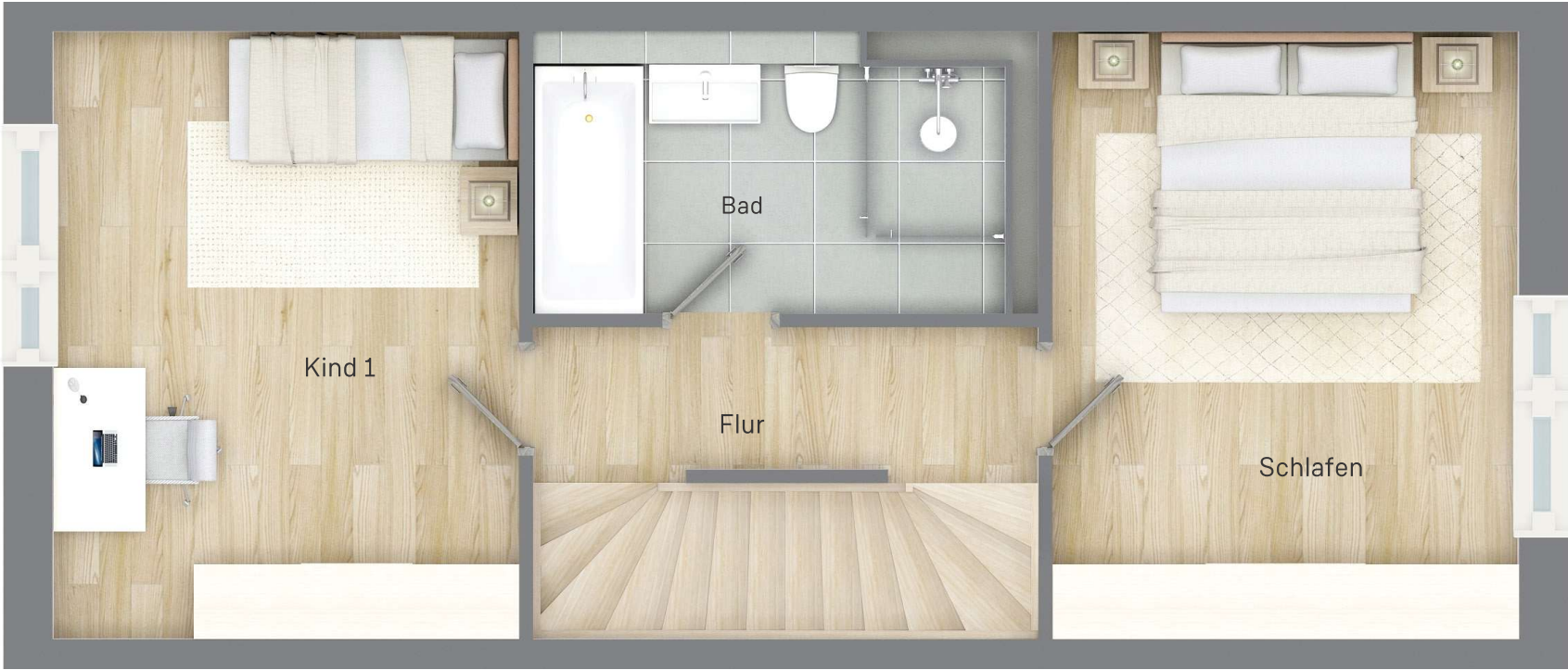


Ansicht Süd

Lageplan

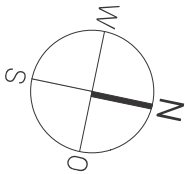


Haus D16



Haus D16, RH Jazz, 1. Obergeschoss
Wohnflächenberechnung

Kellergeschoss		Schlafen	14,4 m²
Flur	4,5 m²	Kind 1	14,4 m²
Keller	35,9 m²		
Treppe	3,8 m²	2.Obergeschoss	
Erdgeschoss		Kind 2	14,4 m²
Küche	11,7 m²	Abstellraum	2,3 m²
Essen	11,9 m²	Gast	9,5 m²
Wohnen	14,4 m²	Flur	1,8 m²
WC	1,4 m²	Wohnfläche gesamt	
1.Obergeschoss		+ 50 % Terrasse	5,6 m²
Flur	4,0 m²	+ 50 % Dachterrasse	5,5 m²
Bad	6,3 m²	DIN-Wohnfläche ges.	
		(inkl. 1 % Putzabzug)	117,7 m²
		Unverbindliche Visualisierung	



Maßstab 1:50



Kirchheim am Neckar

Quartier Weinbergblick –
Wohnen zwischen Linde und
Rebe

Lage des Hauses



Ansicht Süd

Lageplan

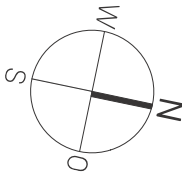
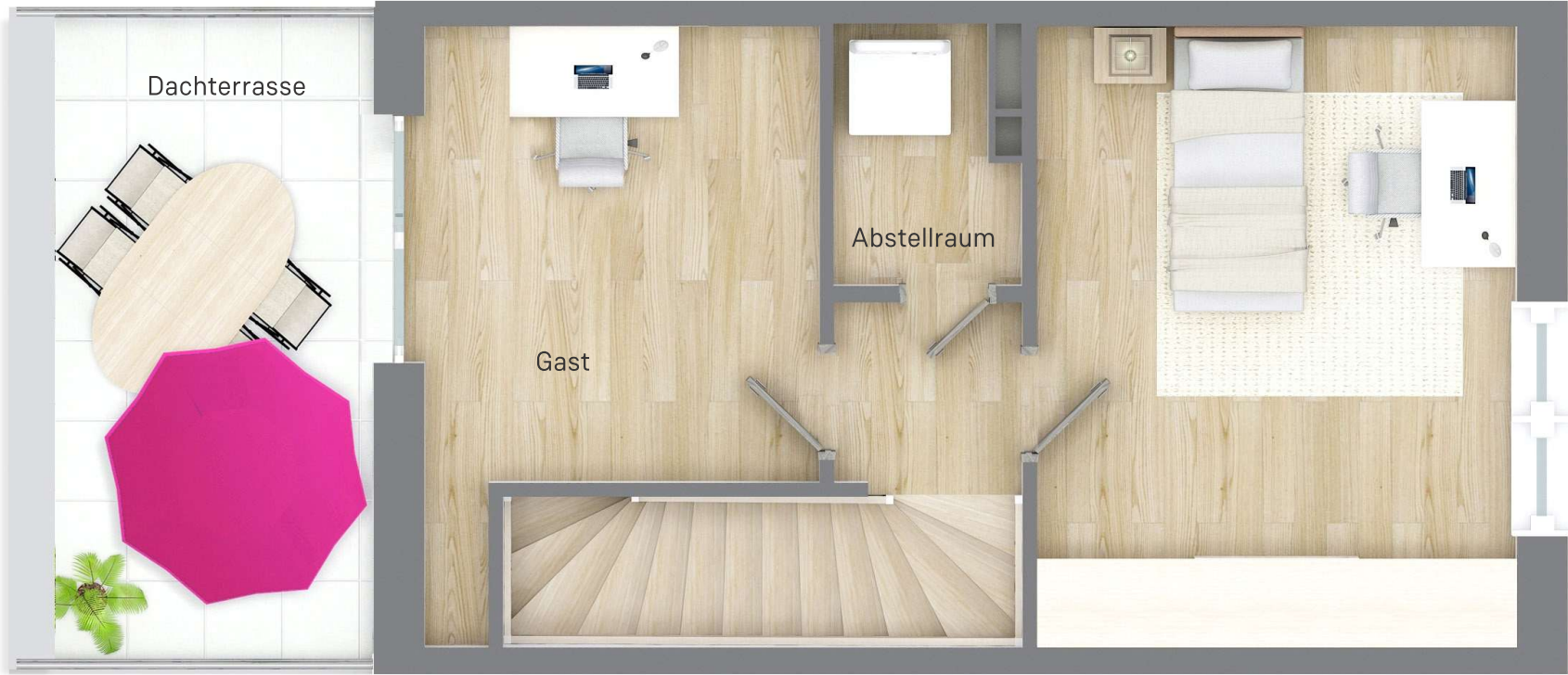


Haus D16

KfW40-QNG

Haus D16, RH Jazz, 2. Obergeschoss
Wohnflächenberechnung

Kellergeschoss		Schlafen	14,4 m²
Flur	4,5 m²	Kind 1	14,4 m²
Keller	35,9 m²		
Treppe	3,8 m²	2.Obergeschoss	
Erdgeschoss		Kind 2	14,4 m²
Küche	11,7 m²	Abstellraum	2,3 m²
Essen	11,9 m²	Gast	9,5 m²
Wohnen	14,4 m²	Flur	1,8 m²
WC	1,4 m²		
1.Obergeschoss		Wohnfläche gesamt	106,6 m²
Flur	4,0 m²	+ 50 % Terrasse	5,6 m²
Bad	6,3 m²	+ 50 % Dachterrasse	5,5 m²
		DIN-Wohnfläche ges.	117,7 m²
		(inkl. 1 % Putzabzug)	Unverbindliche Visualisierung



Maßstab 1:50

