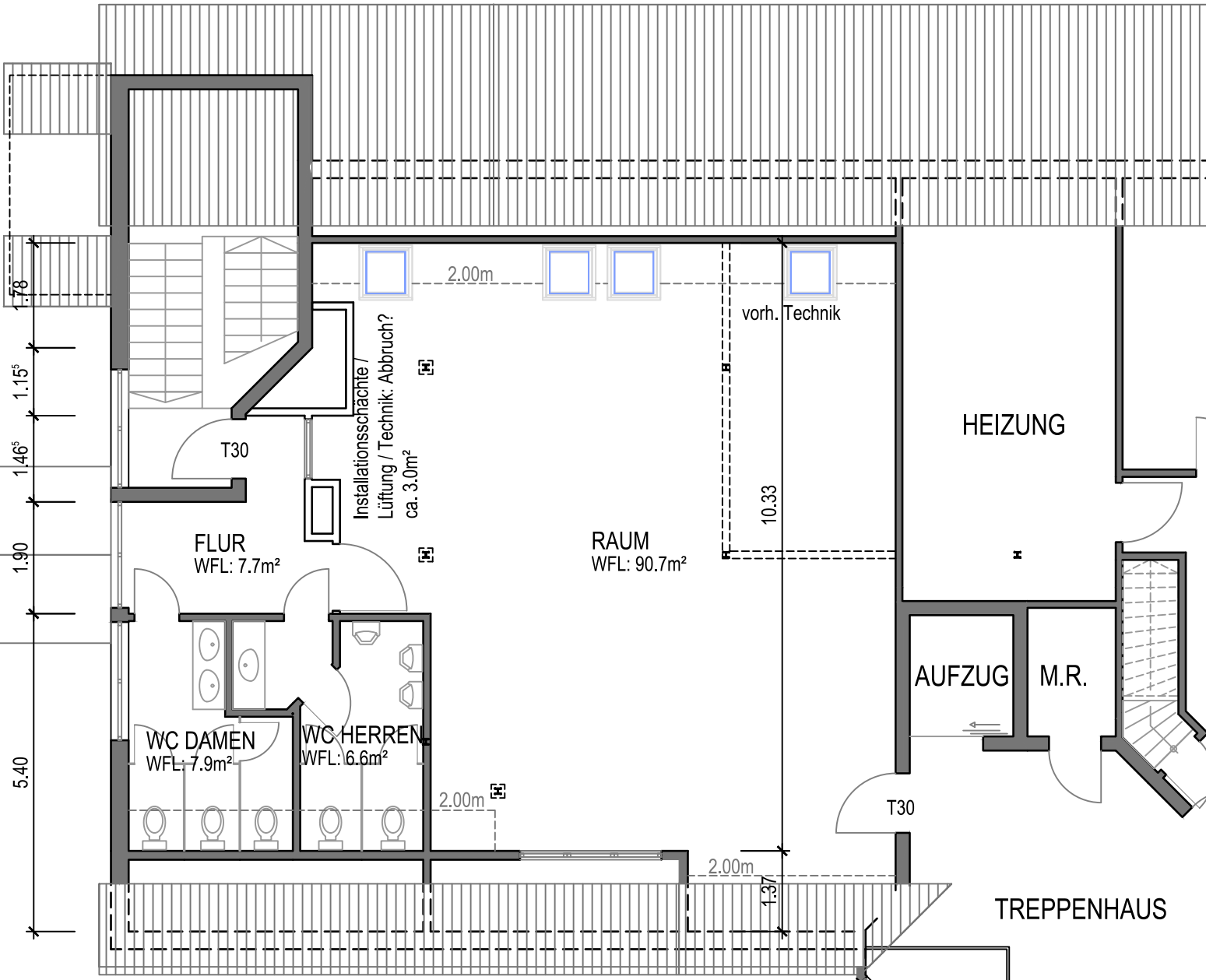


GRENZE

9.91



Gesamtfläche (inkl. Abbruch): ca. 116m²

5.13

7.90

**THOMAS
RICHTER**



ARCHITEKT

Poststraße 4

57392 SCHMALLENBERG

Tel. (02972) 972410 Fax 972444

e-mail: info@richter-architekturbuero.de

Dachgeschoss DIN A4 1:100 14.01.2021