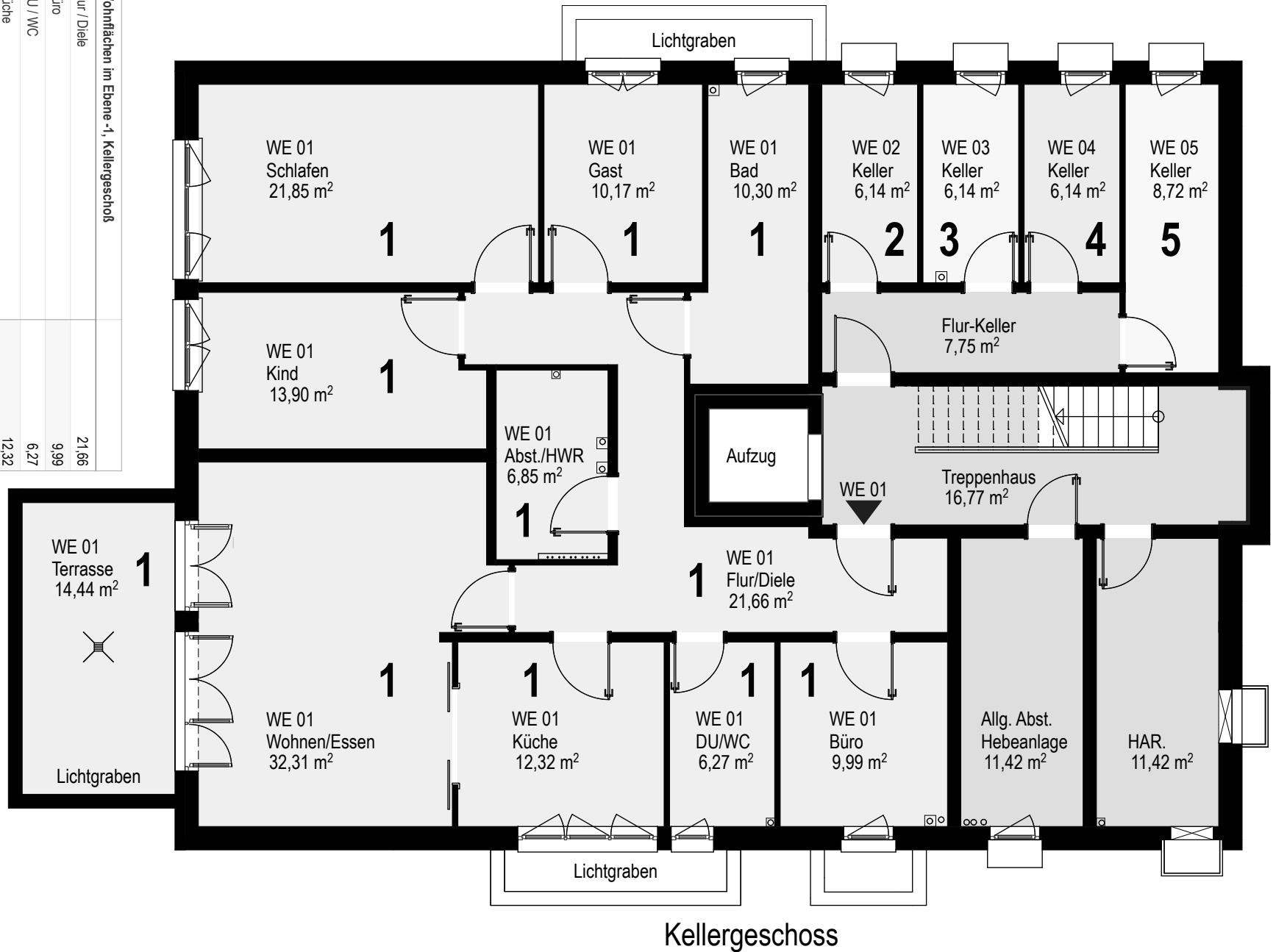


Wohnflächen im Ebene -1, Kellergeschos	
Flur / Diele	21,66
Büro	9,99
DU / WC	6,27
Küche	12,32
Wohnen / Essen	32,31
Kind	13,90
Schlafen	21,85
Gast	10,17
Bad	10,30
Abst. / HWR	6,85
Terrasse (50% von 14,44qm)	7,22
Gesamt Wohnfläche Wohnung 1	150,69



BAUVORHABEN:
Errichtung eines Wohnhauses mit 5 WE
Gabelsbornerstr. 52
65187 Wiesbaden

BAUHERR:
Concord for Investment GmbH
Kurhausstraße 71
65719 Hofheim

PLANUNG:
A.-K. Passivhausbaugesellschaft für schlüsselfertiges Bauen mbH
Odenwaldstraße 17 B
67551 Worms/Pfeddersheim
E-Mail: info@akpassivhaus.de

A. 1 Abgeschlossenheitspläne 2020-06-10

Kellergeschoß

M 1:100, 1:1,90 Datum: 18.06.20 A4