

PROVISIONSFREI



10 LEISTBARE WOHNUNGEN IN RIED IM INNKREIS

2 - 3 Zimmer Wohnungen mit großzügigem Balkon / Loggia
oder Terrasse und XXL Gartenanteil

EIGENTUM STATT MIETE
ab € 633,-
Rate im Monat



LS WOHNERLEBNIS GMBH

www.immobilientreuhand.info



NIE MEHR MIETE ZAHLEN

Ihr neues Zuhause befindet sich in einer sehr attraktiven Siedlungslage in der Stadt Ried im Innkreis.

An der Eberschwanger Straße entstehen zehn leistbare Eigentumswohnungen mit Wohnflächen von ca. 40 - 57 m². Die Wohnungen verfügen über Balkon / Loggia oder Terrasse mit XXL Eigengartenanteil.

Folgende Highlights erwarten Sie:

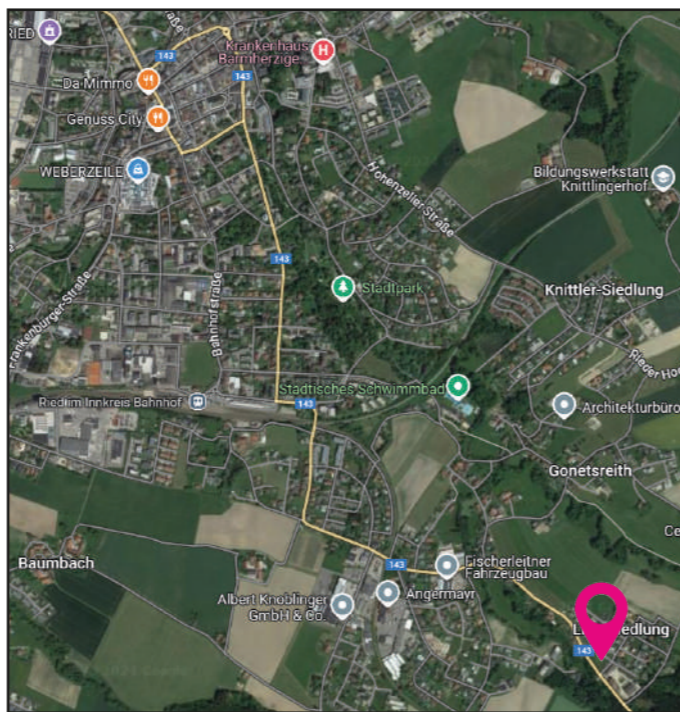
- 2 - 3 Zimmer Wohnungen
- Balkon/ Loggia oder Terrasse und XXL Eigengarten
- Carport und Außenstellplätze
- attraktive Lage mit sehr guter Infrastruktur
- in wenigen Autominuten im Stadtzentrum
Ried im Innkreis

Energieausweis:

HWB_{Ref,SK} 47 f_{GEE,SK} 0,67

Beste Infrastruktur:

- Bahnhof ca. 1,9 km
- Kindergarten ca. 2,8 km
- Schulen ca. 2,5 km
- Einkaufszentrum Weberzeile ca. 2,7 km
- Krankenhaus ca. 2,9 km
- Stadtzentrum ca. 3,1 km
- Eberschwanger Str. 71, 4910 Ried im Innkreis



ANLEGER AUFGEPASST

Erhöhte Abschreibung

AfA-Sätze wie folgt:

- Gebäude im Privatvermögen 1,5%
- mit Gutachten auch höhere Sätze möglich, wenn Nutzungsdauer kürzer als 20 Jahre

Beschleunigte AfA in den ersten 3 Jahren:

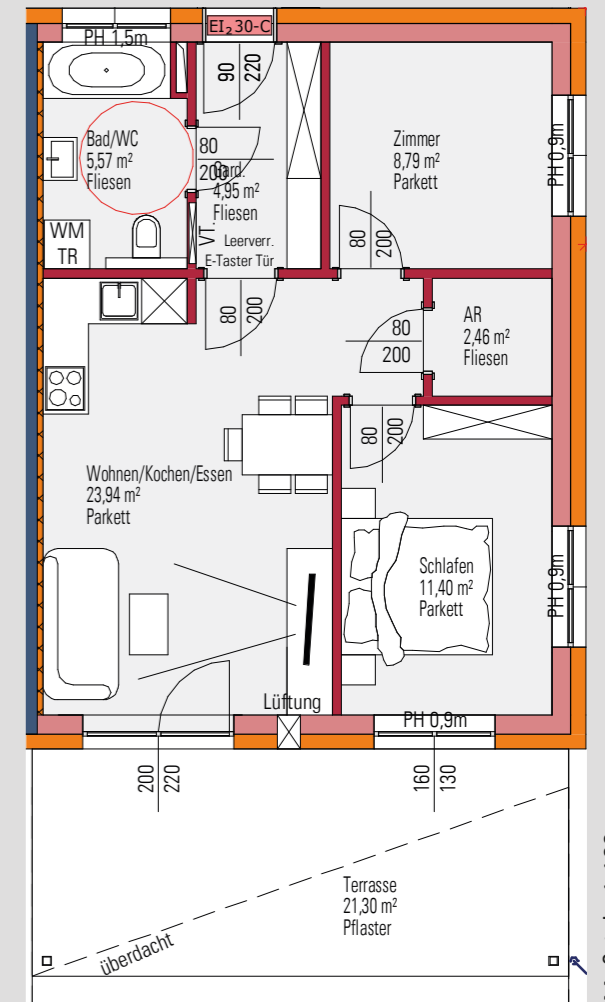
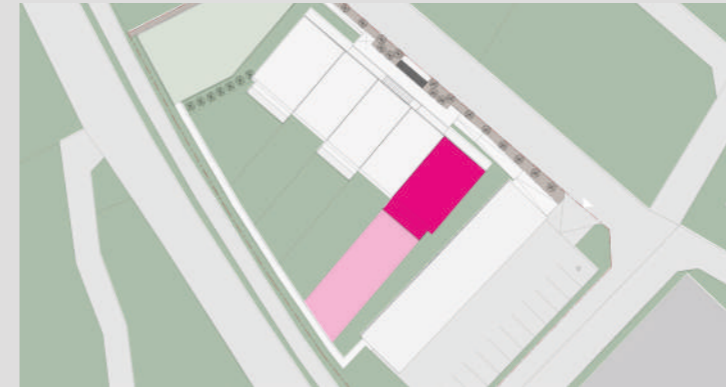
- 1. Jahr 3-fache AfA 4,5%
- 2. Jahr 2-fache AfA 3,0%
- und ab 3 Jahren AfA 1,5%

ERDGESCHOSS

TOP 01

Wohnfläche ca. 57,11 m²
Terrasse ca. 21,30 m²
Eigengarten ca. 133,95 m²

Kaufpreis Konsument: ab € 247.286,-
Kaufpreis Anleger exkl. USt.: ab € 218.982,-

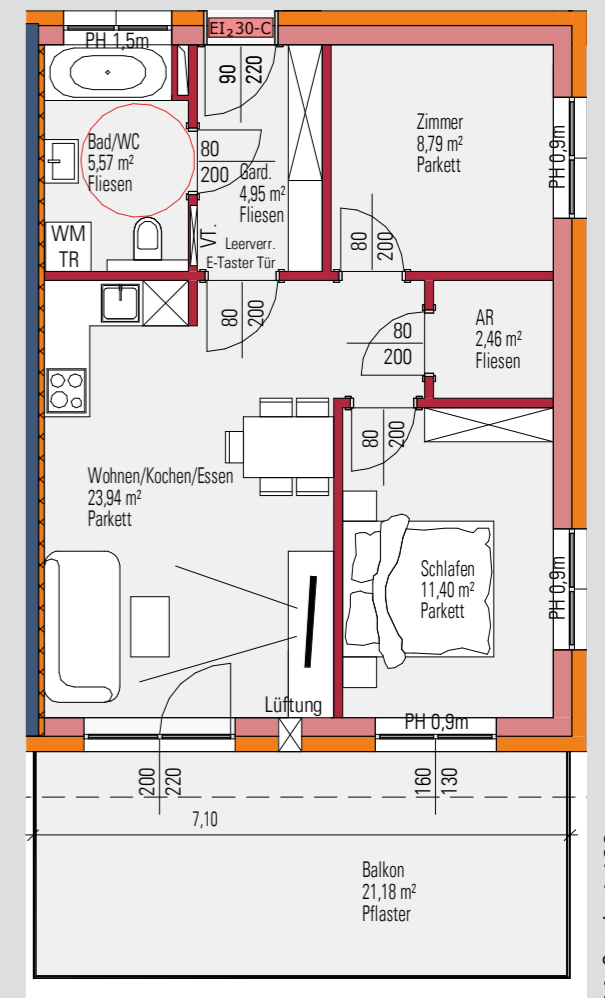
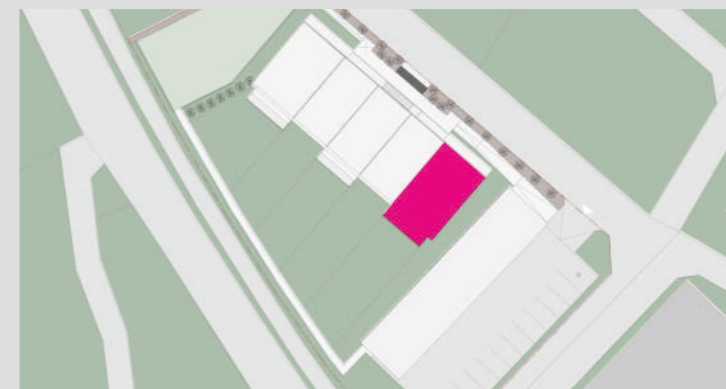


OBERGESCHOSS

TOP 06

Wohnfläche ca. 57,11 m²
Balkon ca. 21,18 m²

Kaufpreis Konsument: ab € 239.862,-
Kaufpreis Anleger exkl. USt.: ab € 212.381,-



Für schnellentschlossene Käufer/innen ist ein Carport mit Abstellraum im Wert von € 10.000,- (Kaufpreis Konsument) im Kaufpreis enthalten.

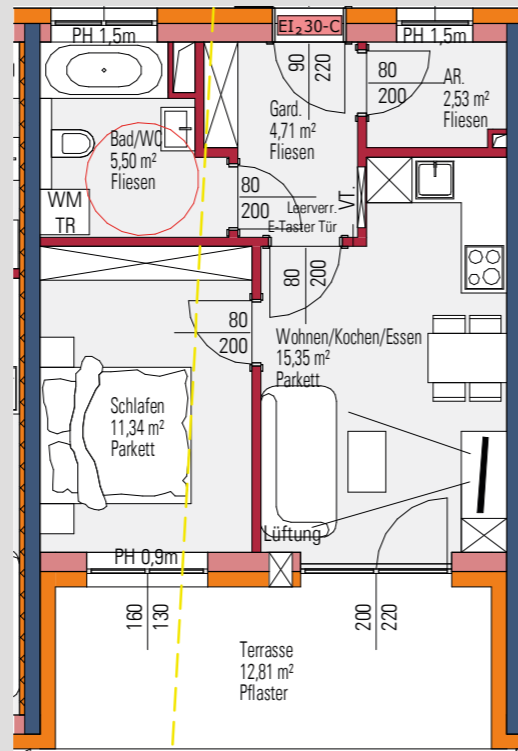
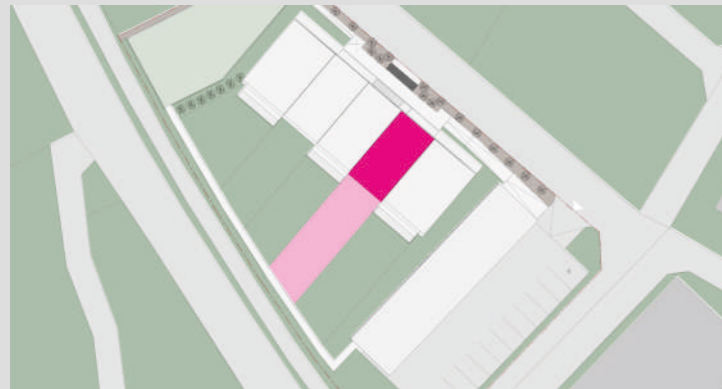


ERDGESCHOSS

TOP 02

Wohnfläche ca. 39,76 m²
Terrasse ca. 12,81 m²
Eigengarten ca. 128,73 m²

Kaufpreis Konsument: ab € 191.444,-
Kaufpreis Anleger exkl. USt.: ab € 169.332,-



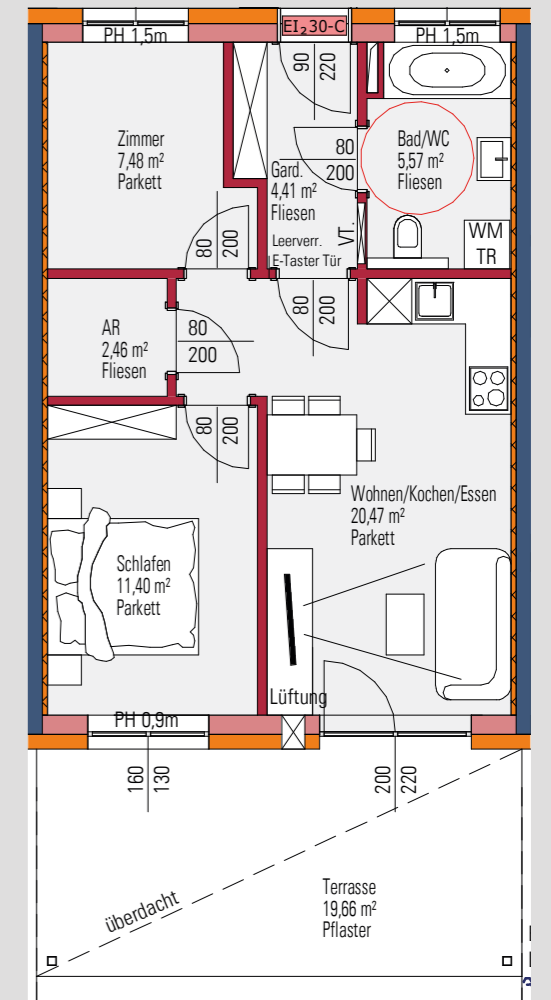
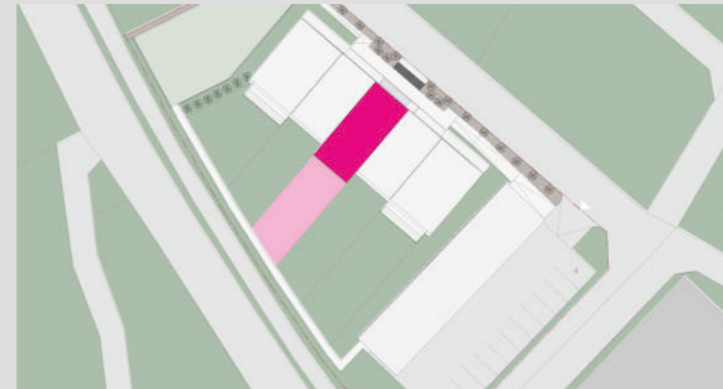
Maßstab: 1:100

ERDGESCHOSS

TOP 03

Wohnfläche ca. 51,95 m²
Terrasse ca. 19,66 m²
Eigengarten ca. 97,45 m²

Kaufpreis Konsument: ab € 236.892,-
Kaufpreis Anleger exkl. USt.: ab € 209.740,-



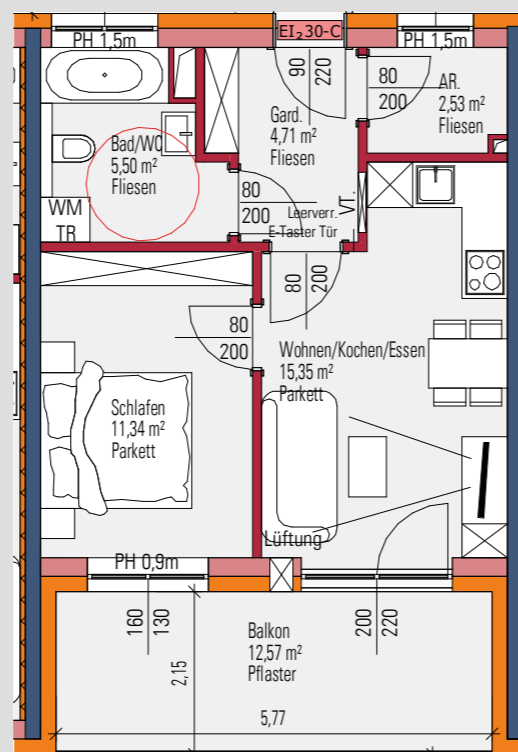
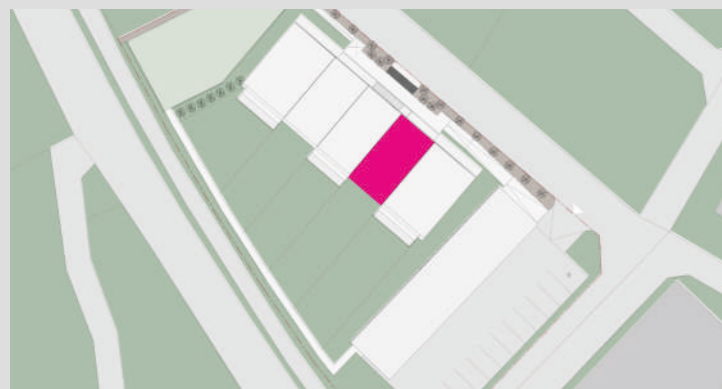
Maßstab: 1:100

OBERGESCHOSS

TOP 07

Wohnfläche ca. 39,76 m²
Balkon ca. 12,57 m²

Kaufpreis Konsument: ab € 180.033,-
Kaufpreis Anleger exkl. USt.: ab € 159.186,-



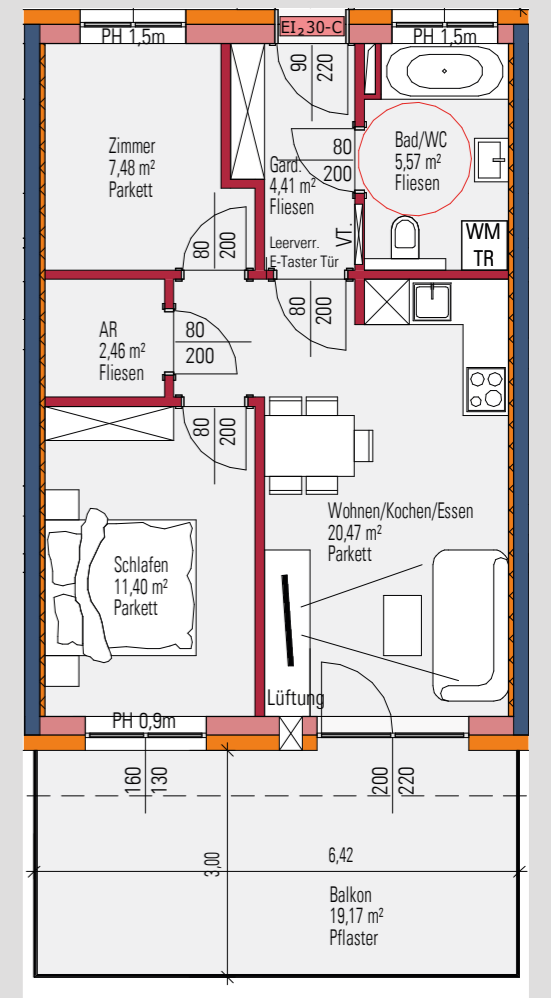
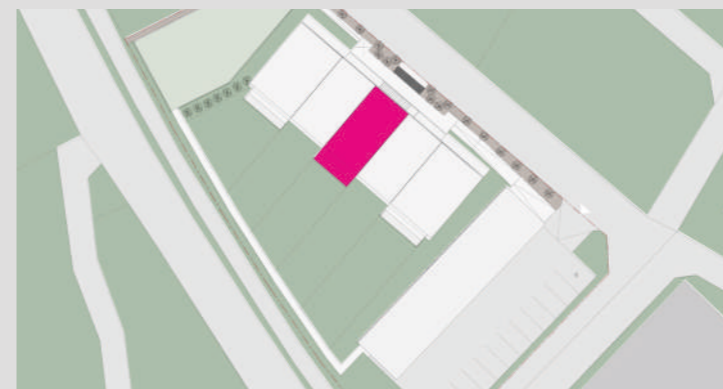
Maßstab: 1:100

OBERGESCHOSS

TOP 08

Wohnfläche ca. 51,95 m²
Balkon ca. 19,17 m²

Kaufpreis Konsument: ab € 229.878,-
Kaufpreis Anleger exkl. USt.: ab € 203.505,-



Maßstab: 1:100

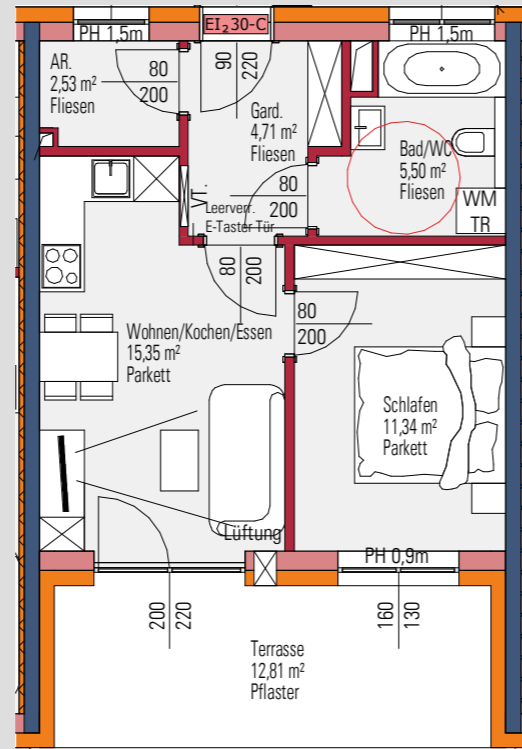
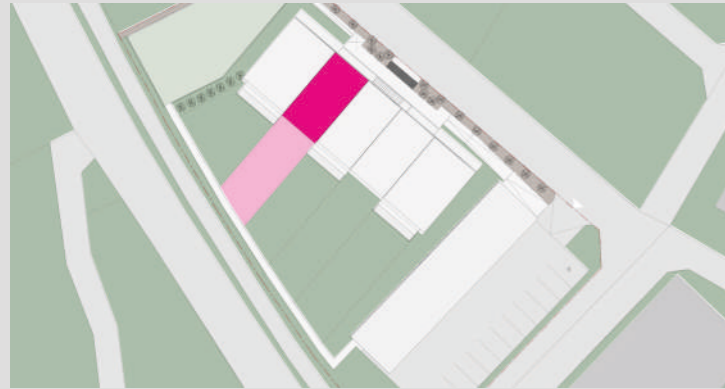


ERDGESCHOSS

TOP 04

Wohnfläche ca. 39,76 m²
Terrasse ca. 12,81 m²
Eigengarten ca. 104,08 m²

Kaufpreis Konsument: ab € 191.444,-
Kaufpreis Anleger exkl. USt.: ab € 169.332,-



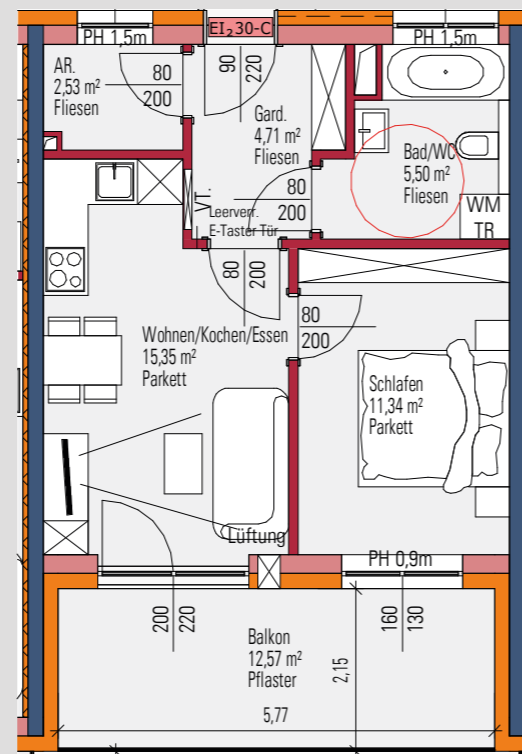
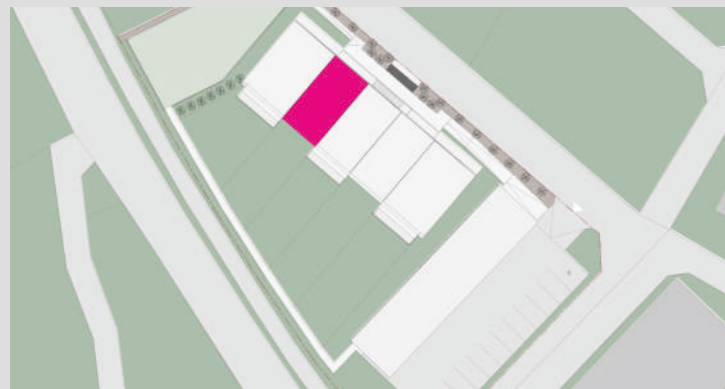
Maßstab: 1:100

OBERGESCHOSS

TOP 09

Wohnfläche ca. 39,76 m²
Balkon ca. 12,57 m²

Kaufpreis Konsument: ab € 180.033,-
Kaufpreis Anleger exkl. USt.: ab € 159.186,-



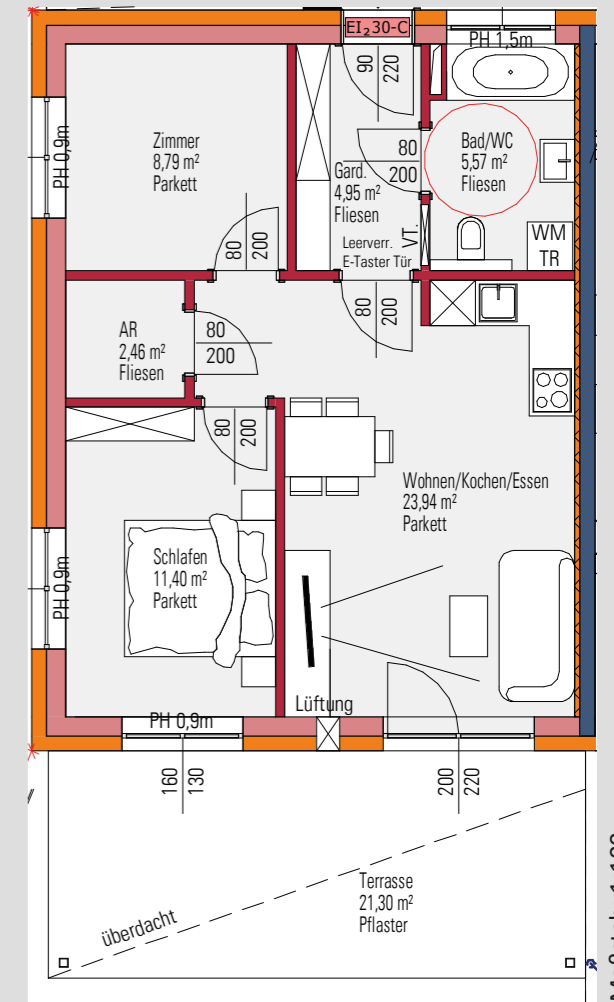
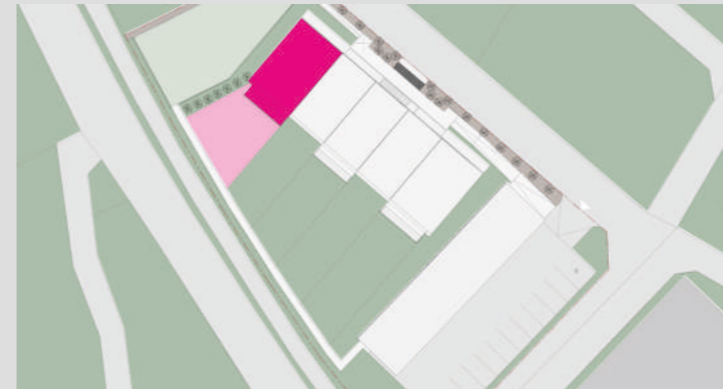
Maßstab: 1:100

ERDGESCHOSS

TOP 05

Wohnfläche ca. 57,11 m²
Terrasse ca. 21,30 m²
Eigengarten ca. 105,05 m²

Kaufpreis Konsument: ab € 246.429,-
Kaufpreis Anleger exkl. USt.: ab € 218.220,-



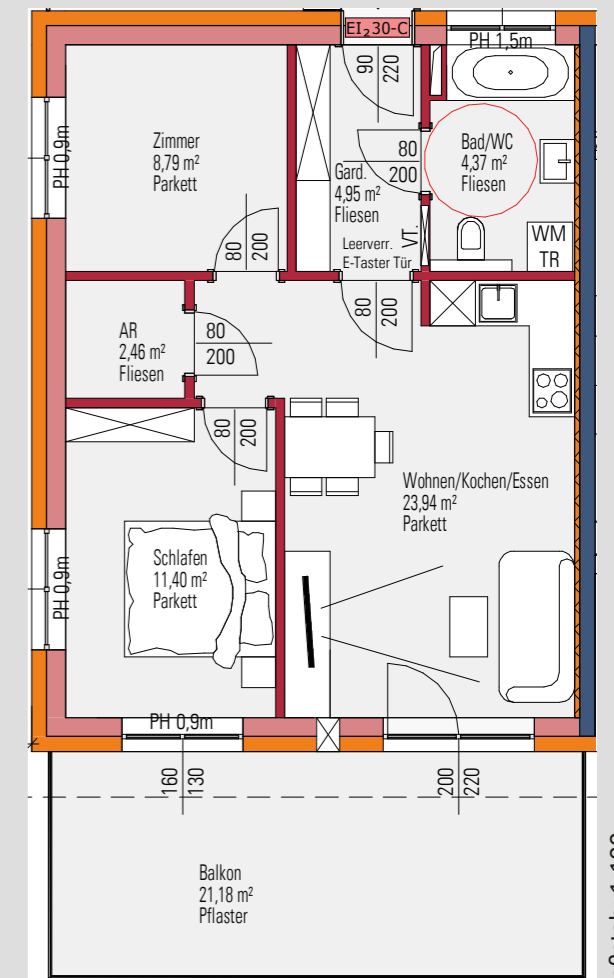
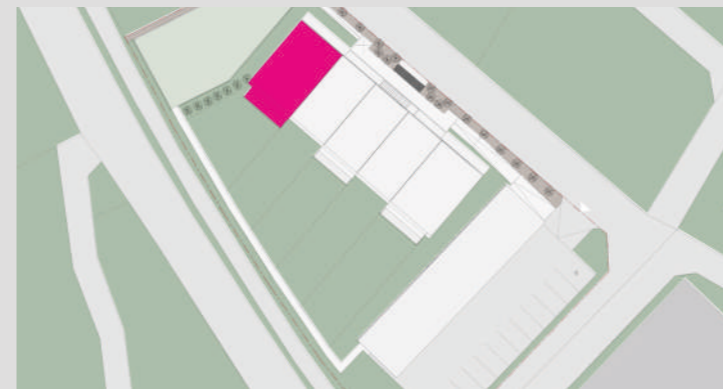
Maßstab: 1:100

OBERGESCHOSS

TOP 10

Wohnfläche ca. 57,11 m²
Balkon ca. 21,18 m²

Kaufpreis Konsument: ab € 239.862,-
Kaufpreis Anleger exkl. USt.: ab € 212.381,-



Maßstab: 1:100

Ihre Ansprechpartnerin:



Susanna Maria Domenica Schöberl, BA

+43 664 88 18 19 99

ss@immobilientreuhand.info

www.immobilientreuhand.info

Vermarktung:



Mag. Leinweber & Partner Immobilien-Treuhand GmbH

Zentrale: Eggarter Straße 36, 4845 Rutzenmoos

Büro: Betriebsstraße 13, 4844 Regau

Telefon: +43 7672 25 577

Website: www.immobilientreuhand.info

Bauträger:



LS Wohnerlebnis GmbH

Adresse: Betriebsstraße 13, 4844 Regau

Telefon: +43 7672 25 577

Website: www.immobilientreuhand.info

Generalunternehmer:



K. & J. WEIXELBAUMER Baumeister Betriebs-GmbH

Adresse: Hans-Piber-Straße 5, 4600 Wels

Telefon: +43 7242 47 11 10

Website: www.weixelbaumer.at